

Propuesta de intervención en el Cuartel Cervantes, zona escogida por la poca porosidad actual y el poco uso por parte de la población.

La intervención consiste en abrir este espacio, dotandolo de nuevas viviendas y equipamientos.

Para el desarrollo de la propuesta utilizo como referencia un barrio de trabajadores en el sudeste de Rotterdam, (Kiefhoek) de Jacobus Oud.

Oud proyecta una completa comunidad moderna, dejando en él, el tradicional concepto de la calle como una habitación exterior completamente delimitada.



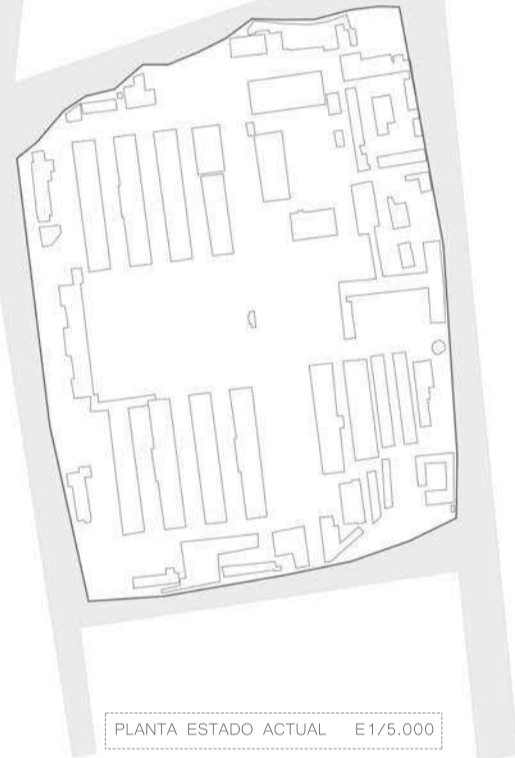
CUARTEL CERVANTES, GRANADA. (ESTADO ACTUAL)



PLANO DE SITUACIÓN E1/20.000

- El cuartel actualmente esta cerrado perimetralmente, para que este se convierta en un espacio más abierto, decido suprimir el muro perimetral.
- Elimino parte de los edificios existentes en el recinto, implantando en el vacío que queda el barrio de Kiefhoek adaptandolo a la parcela.
- Los edificios restantes adoptan un uso diferente, siendo nuevos equipamientos en el barrio: Colegio, Zona deportiva, Comercios, Centro Comercial, etc
- A su vez en el recinto se generan nuevas vías que conectan los diferentes espacios con las vías principales de la zona.

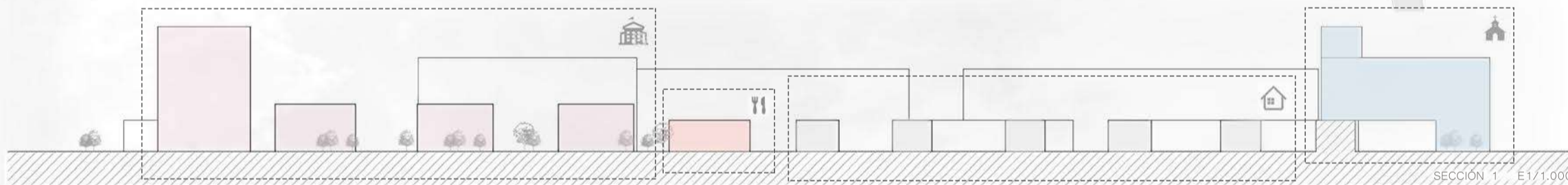
- El nuevo barrio ocupa unas 4 ha y esta compuesto de unas 300 viviendas unifamiliares adosadas en hilera creando calles principales longitudinales, atravesadas por otras transversales secundarias en las que se localizan viviendas para familias de mayor poder económico.
- Se generan pequeñas manzanas en las que el peaton es el prioritario.
- En la parte trasera de cada bloque cada casa tiene su propio patio-jardín.
- En las esquinas de la parcela se plantean nuevos aparcamientos.



PLANTA ESTADO ACTUAL E1/5.000

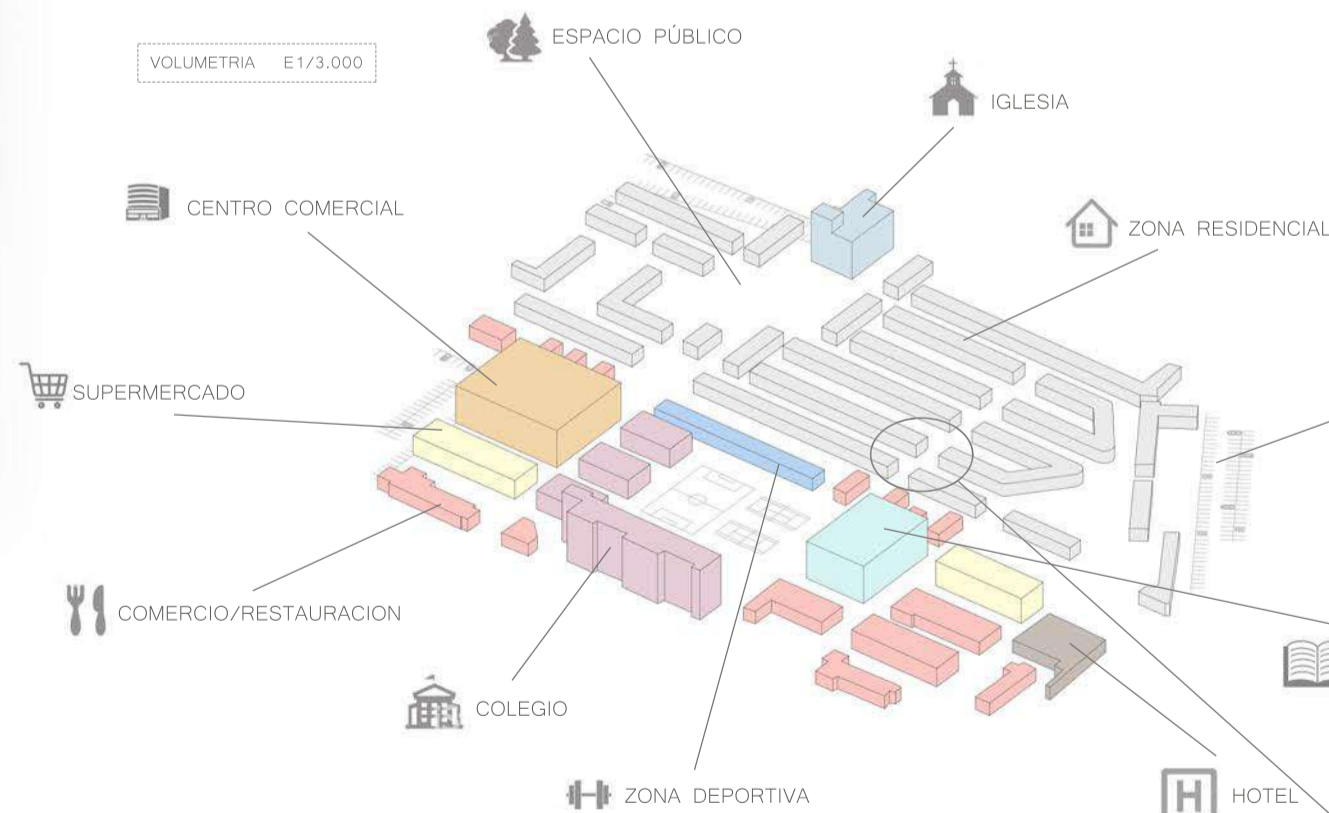


PLANTA MODIFICADA E1/3.000

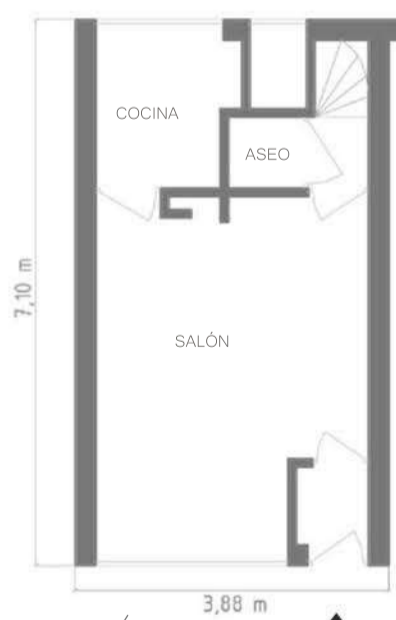


SECCIÓN 1 E1/1.000

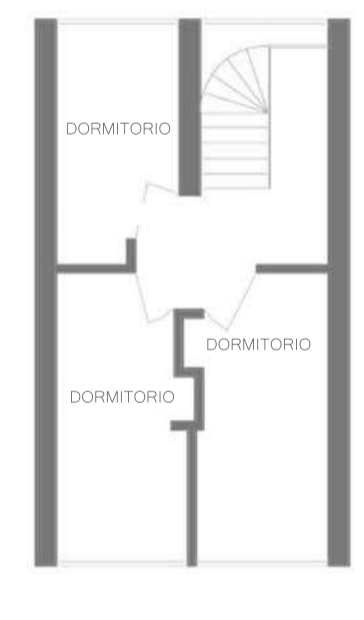
VOLUMETRIA E1/3.000



TIPOLOGÍA VIVIENDA

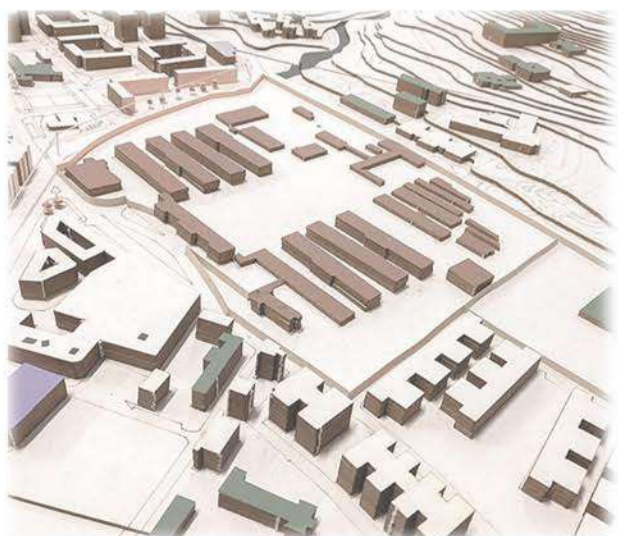


PLANTA BAJA



PRIMERA PLANTA

MAQUETA ESTADO ACTUAL E1/1.000



MAQUETA MODIFICADA E1/1.000

