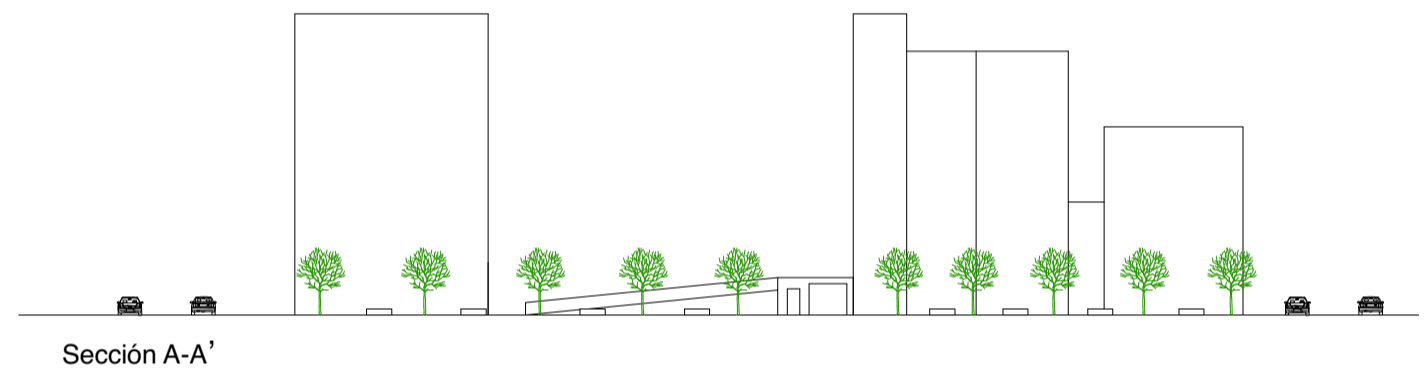
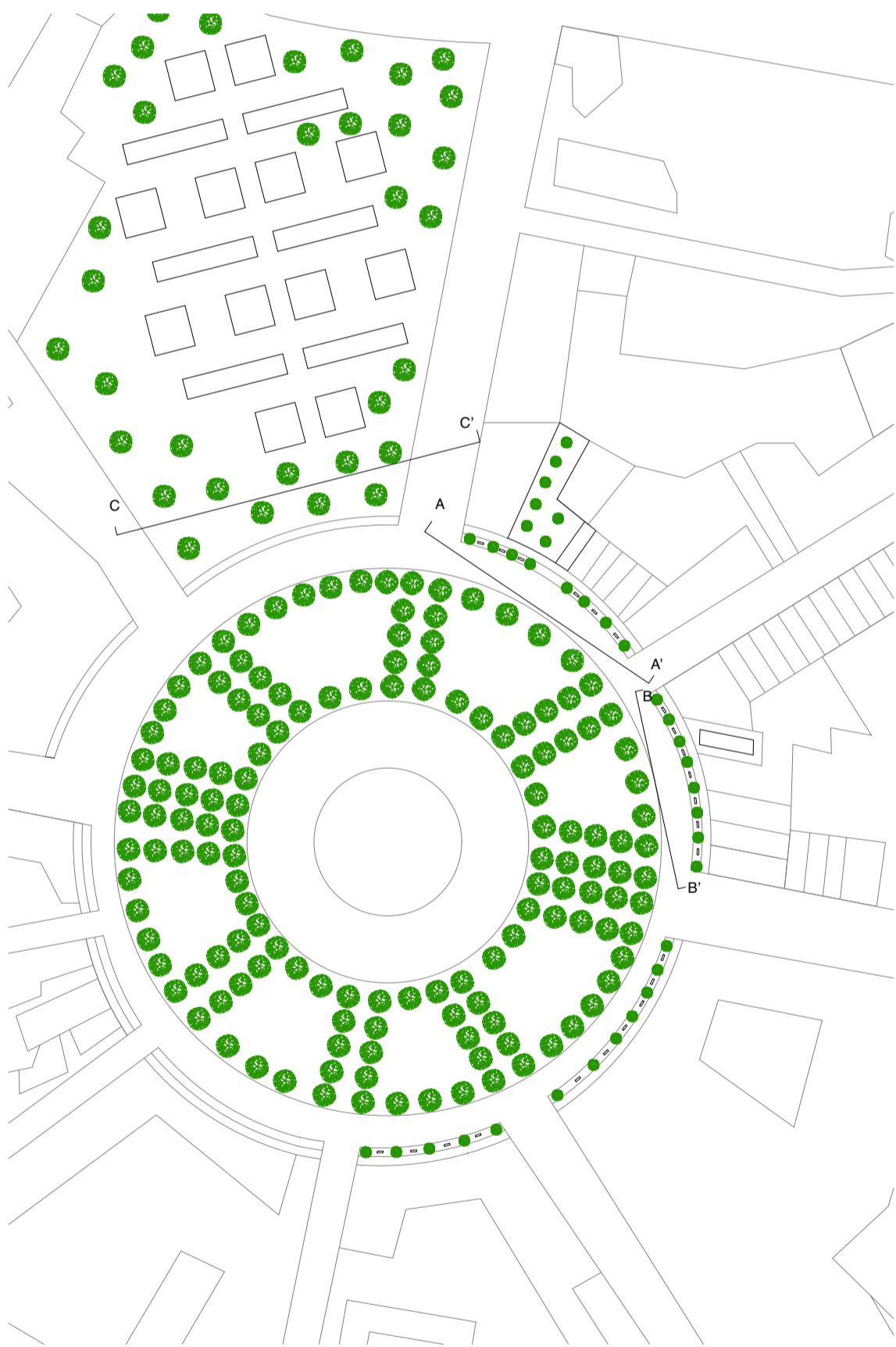


OPORTO 2049

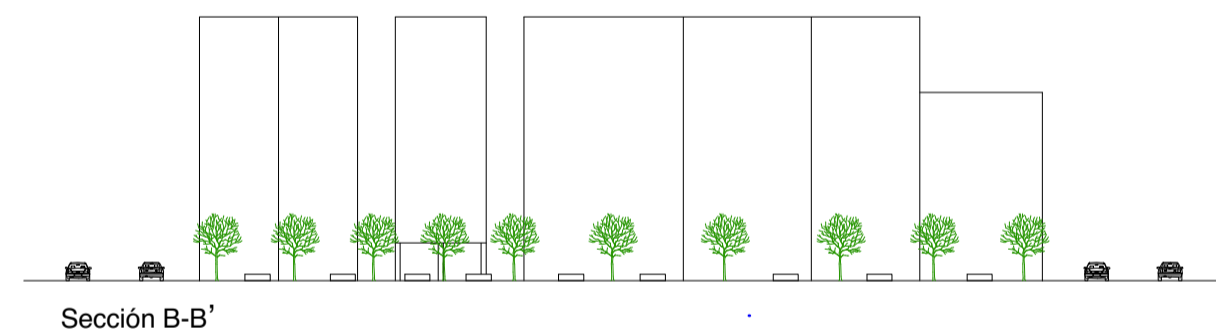


El proyecto tiene como principal objetivo crear un camino alternativo a la vía principal que permita un camino vegetal que favorezca el tránsito de los viandantes, teniendo en cuenta que nuestro principal objetivo es aumentar la población, por ello he decidido crear un superblock desde el cuál comienza el recorrido. El superblock está situado al lado de la casa de la música en un amplio terreno que he decidido que conecte la vegetación con las viviendas, posteriormente nos encontraremos con un parque sobre un parking subterráneo que facilite el acceso en vehículo al centro. El acceso al parking se hará por un elevador de vehículos que funcionará con placas solares colocadas en la cubierta. Continuamos el camino y nos encontraremos con otro bloque de viviendas que permitira el transito de las personas por la parte inferior del edificio, ya que crea un soportal. He decidido crear ese camino ya que es una zona muy transitada, puesto que tiene muchos comercios y creo que es conveniente crear un camino agradable que permita la comunicación de las personas y se cree un agradable ambiente, para ello he visto conveniente eliminar los aparcamientos de dicha zona, aumentando así el espacio de peatones y colocando vegetación y bancos a lo largo de la trayectoria, que nos desembocará en el centro comercial con consta con otro paseo vegetal.



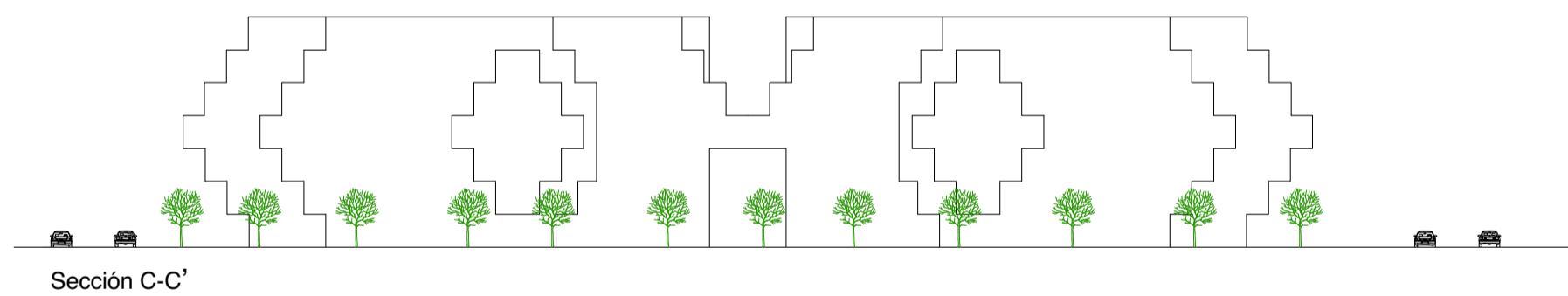
Sección A-A'

En la sección A podemos ver la entrada al parking subterráneo con el parque justo al lado escalando la cubierta.

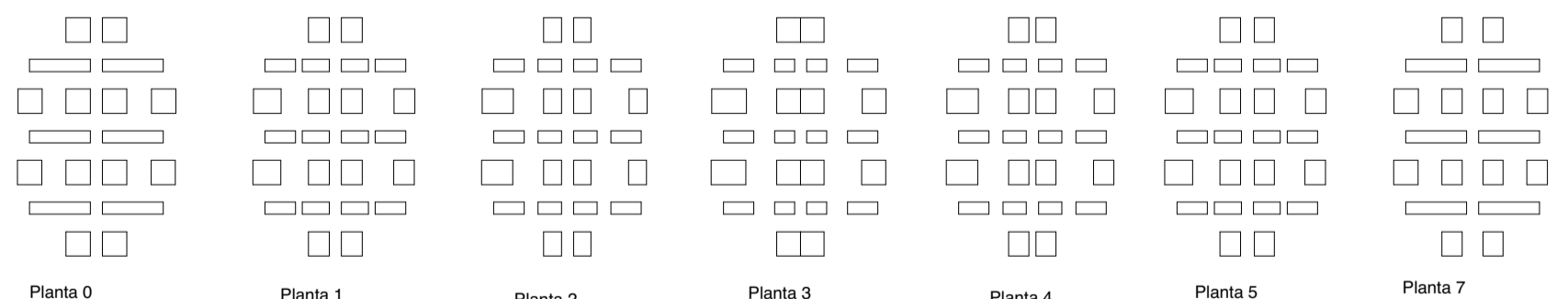


Sección B-B'

En la sección B podemos ver el bloque elevado sobre los pilotis y su relación con el exterior. Dicho bloque está formado por seis plantas de dos viviendas cada una, lo que forman un total de 12 viviendas.



Sección C-C'



Planta 0

Planta 1

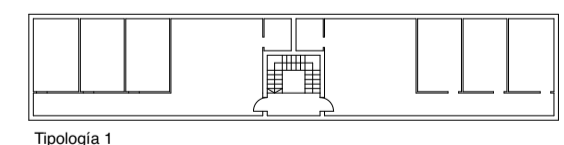
Planta 2

Planta 3

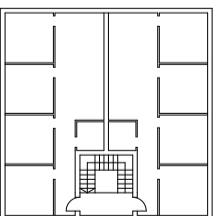
Planta 4

Planta 5

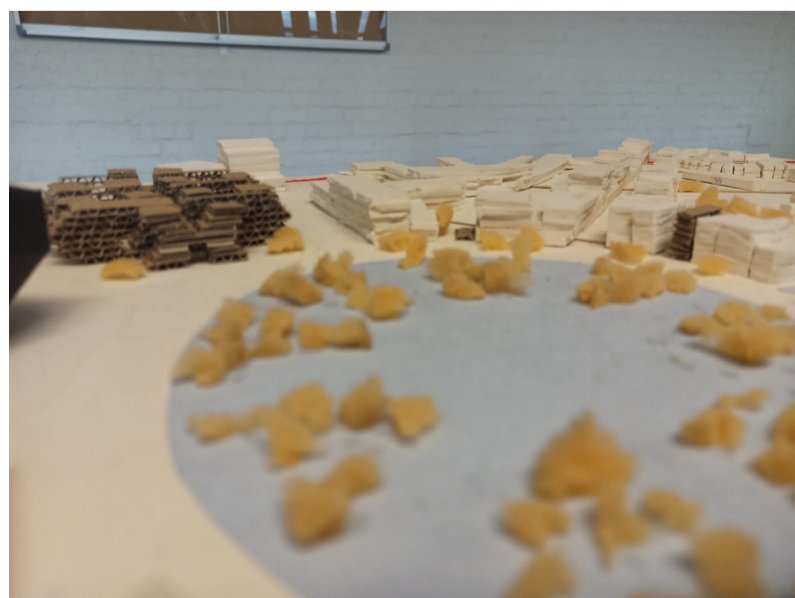
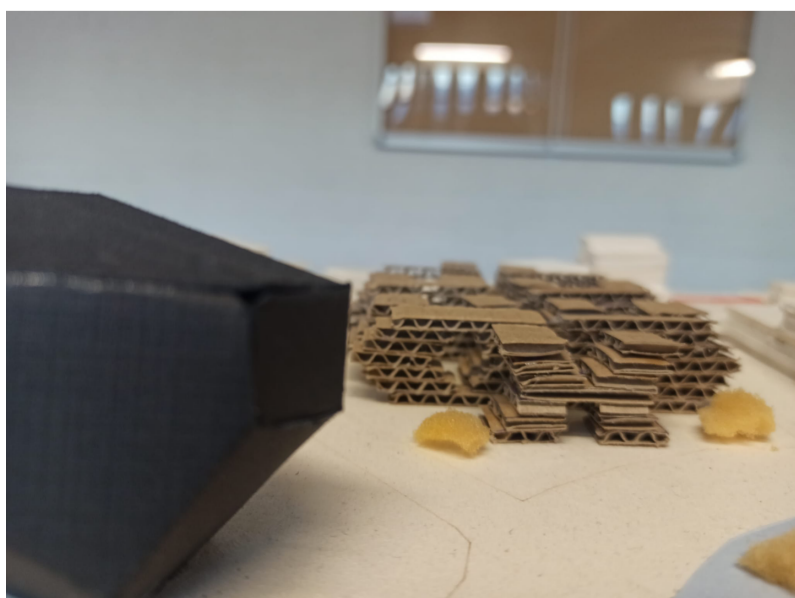
Planta 7



Tipología 1

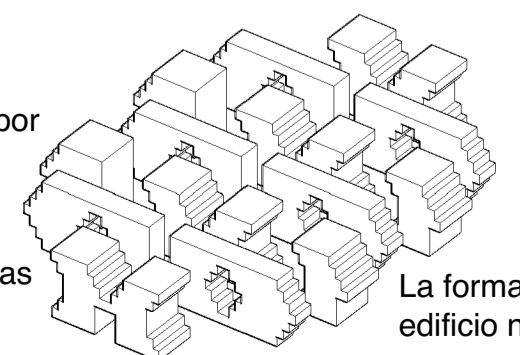


Tipología 2



En cuanto al proyecto del superblock me he basado en el proyecto estudiado en el curso, llamado Walden 7. Dicho proyecto lo he adaptado a las necesidades de esta ciudad y por ello he visto conveniente que los ciudadanos puedan circular por medio de los diferentes bloques.

Este conjunto está compuesto por 252 viviendas distribuidas en 14 bloques de 2 viviendas por planta y una altura uniforme de 7 plantas..



La forma del edificio nos crea como ventanas orientadas hacia la rotonda vegetal.