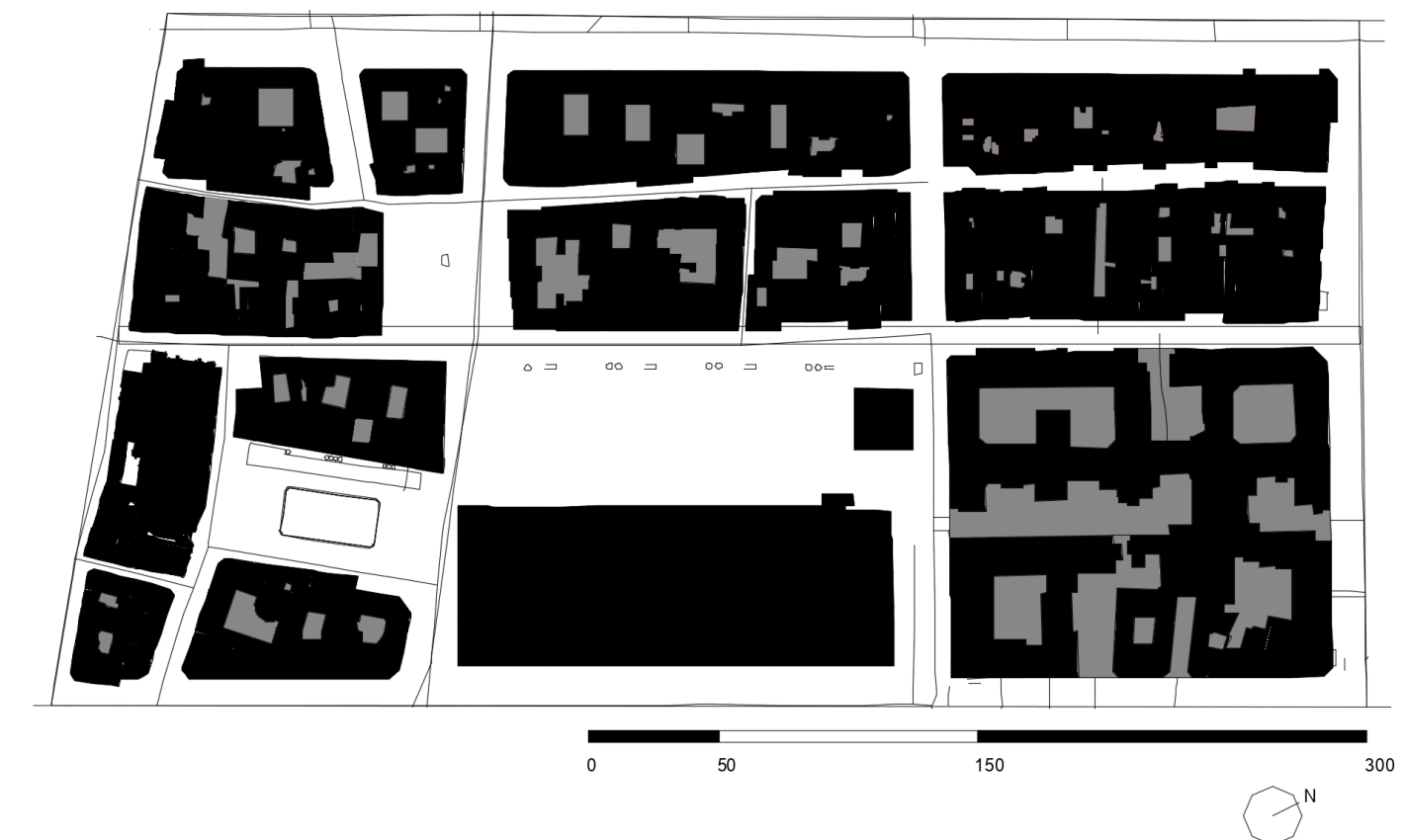
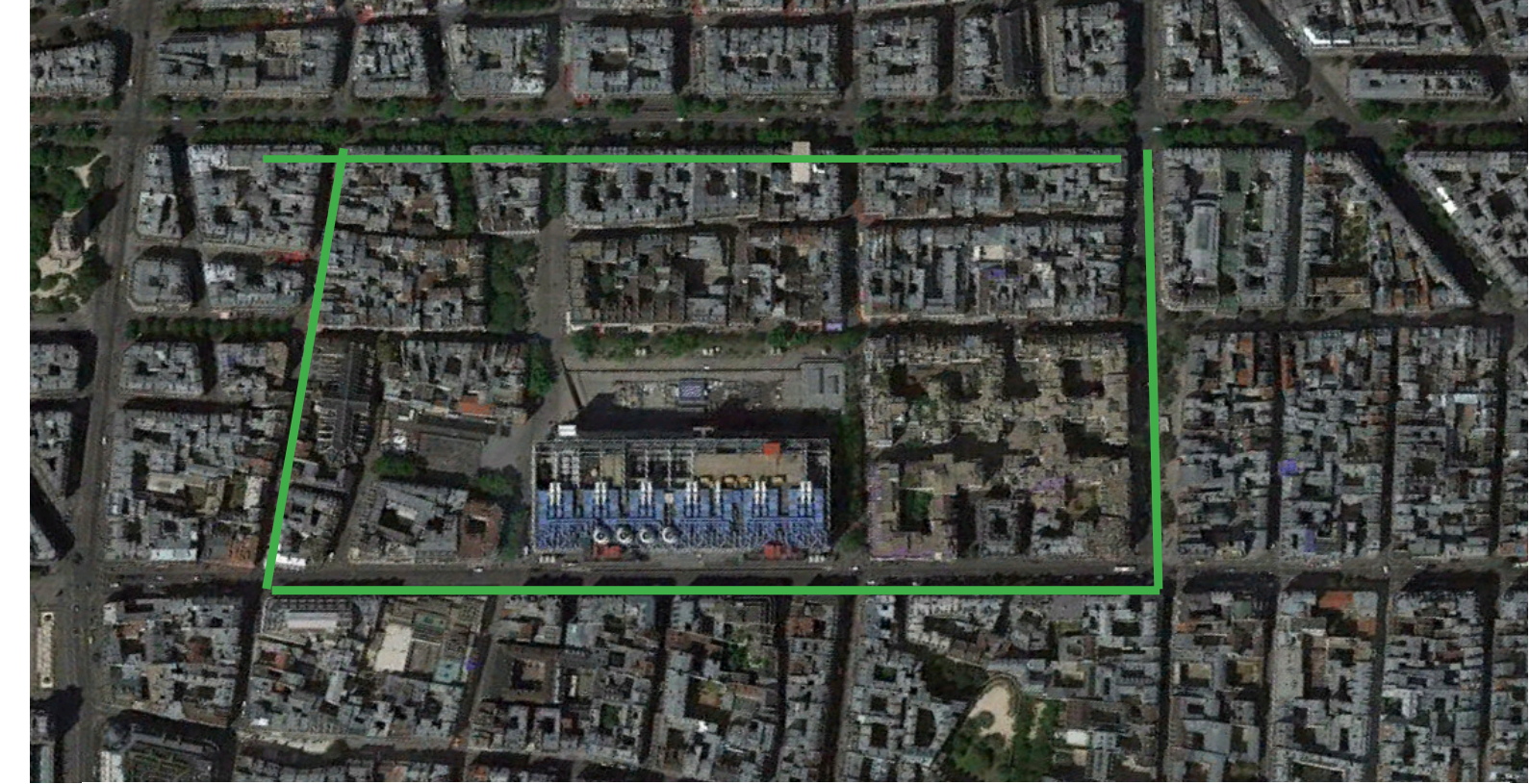
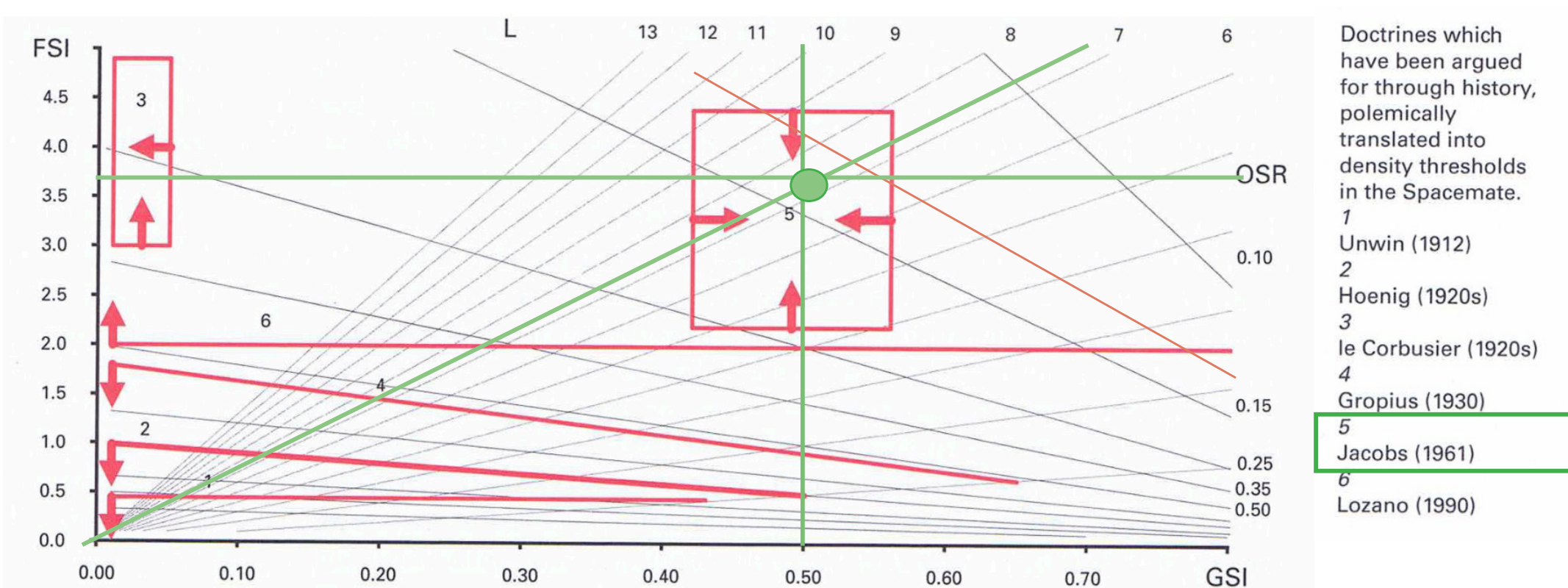
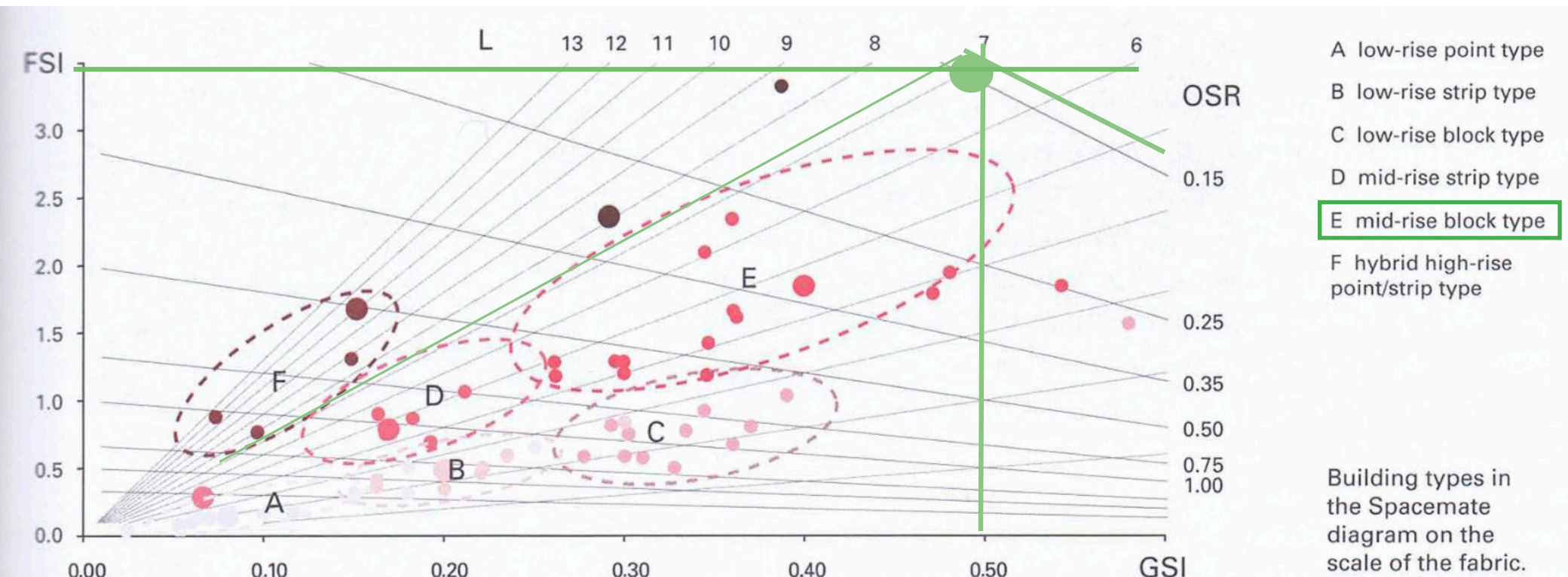
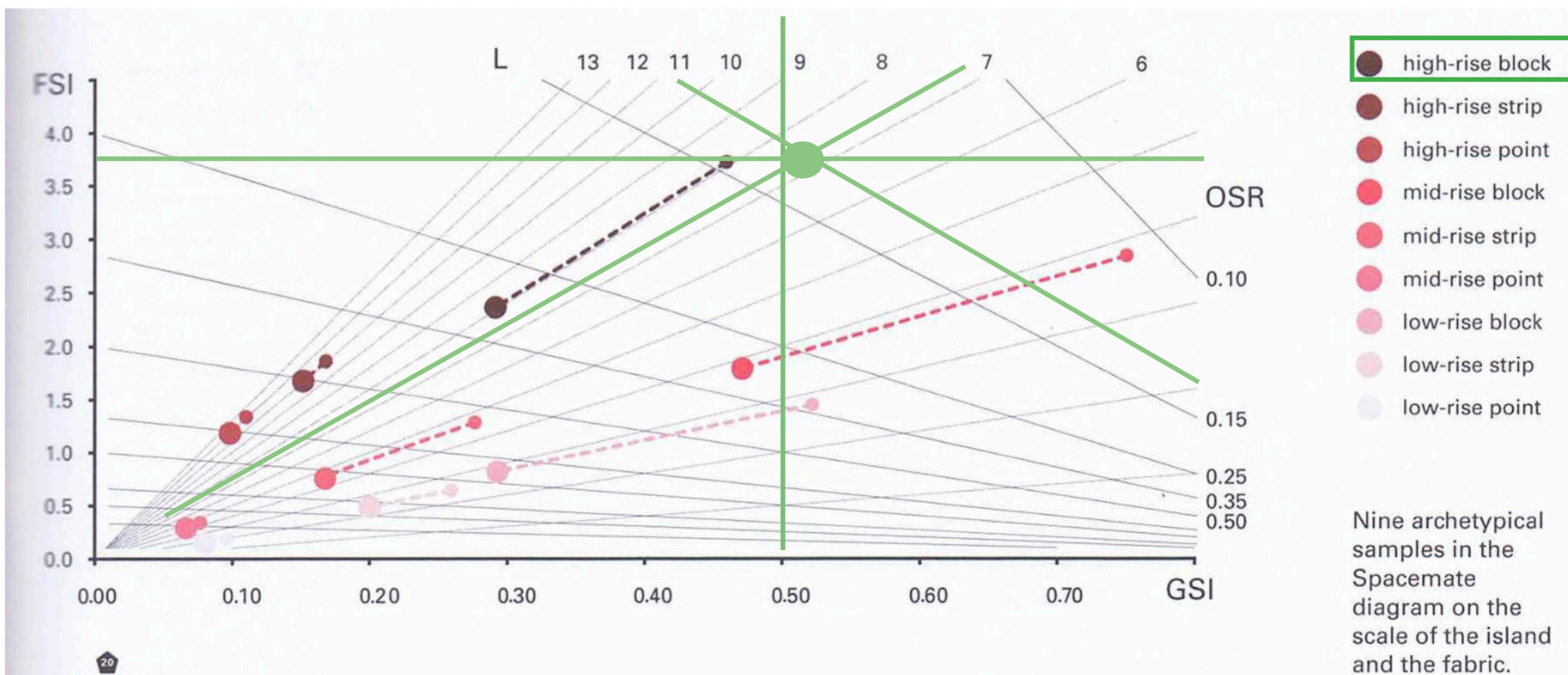


URBAN GAMES : PARIS

El centro pompidou y sus alrededores



SUPERFICIE DEL TEJIDO (A) : 12ha
 EDIFICABILIDAD (FSI) : 3.71
 OCUPACION (GSI) : 0.50
 RELACION ESPACIO PUBLICO (ORS) : 0.135
 ALTURA MEDIA : 7,29
 DENSIDAD DE RED (N) : 0.02 /m
 AMPLITUD DE MALLA (w) : 129,10 m
 CALIBRE DE MALLA (b) : 6 m
 TARA (T) : 9%

La zona de análisis está situada en el centro de París, en el distrito 4. En la zona elegida se encuentran el Centro Pompidou y la iglesia Saint Mery. El escaparate elegido me parece representativo de la ciudad de París porque encontramos un centro urbano denso de monumentos.

El primer gráfico indica que estamos en un tipo high-rise block. En el segundo gráfico nuestro punto está más cerca de la sección E lo que indica que estamos en un tipo mid-rise block type. Y el último gráfico muestra que la ventana elegida corresponde al concepto de ciudad de Jacobs, que se define como una ciudad densamente construida. En el mapa podemos ver la densidad de los edificios con zonas de encuentro cultural.