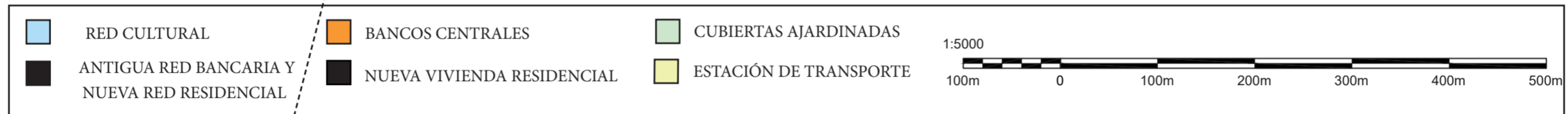
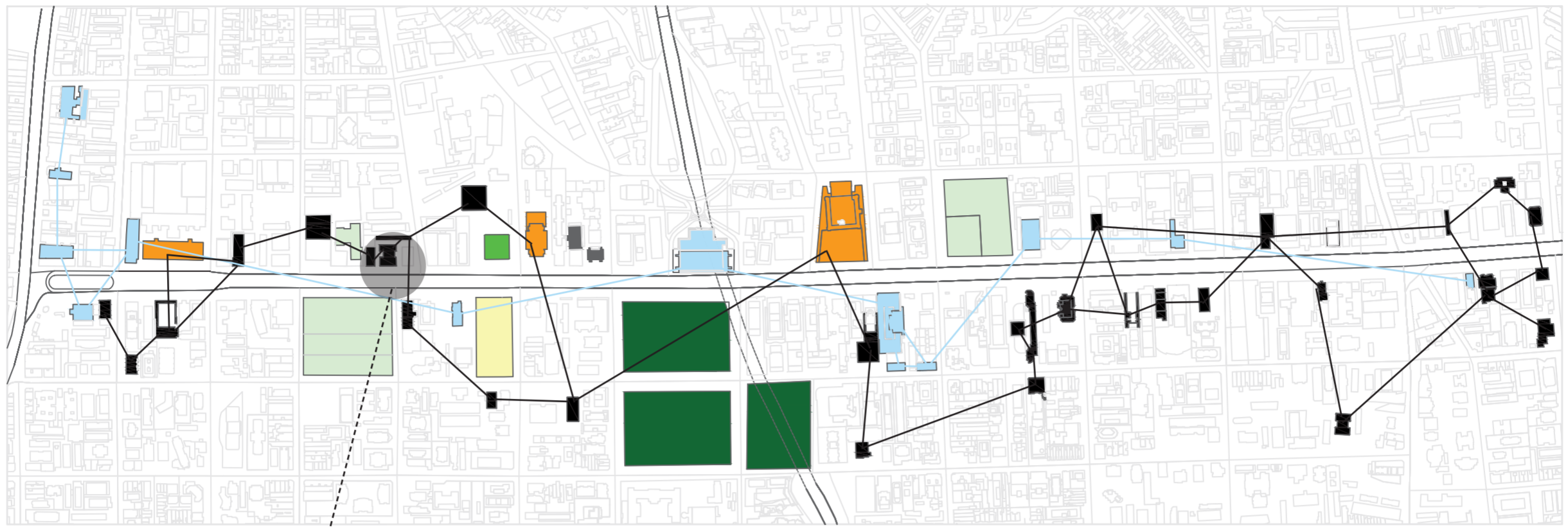


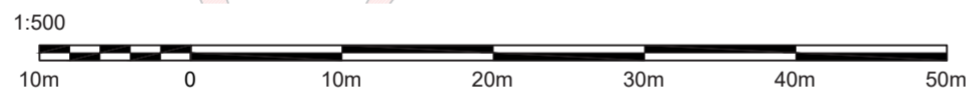
PROYECTO FINAL
ANTONIO LUCENA ROMERO

Se propone una conversión total de la red de bancos en viviendas residenciales en su mayoría para fomentar el crecimiento de la avenida. Esto viene acompañado de la creación de cubiertas ajardinadas en algunas zonas y de una estación de transporte público. Si nos centramos en la zona modelo/piloto desarrollada se reduce el número de carriles de la avenida y se aprovecha este espacio para una zona peatonal central, además se diseña una nueva red del carril bici que envuelve las grandes manzanas dándole así más importancia a la reducción de gases contaminantes.

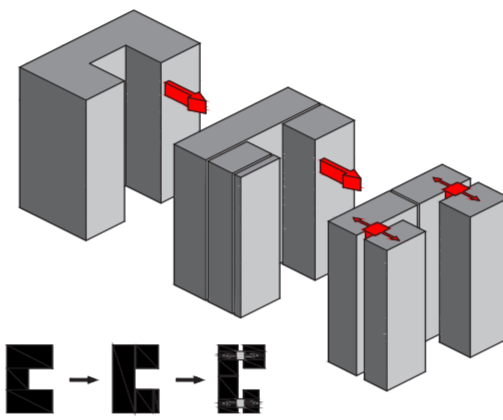
ESTRATEGIA GLOBAL DE PROYECTO



PLANO DE LA MANZANA MODELO
1/500

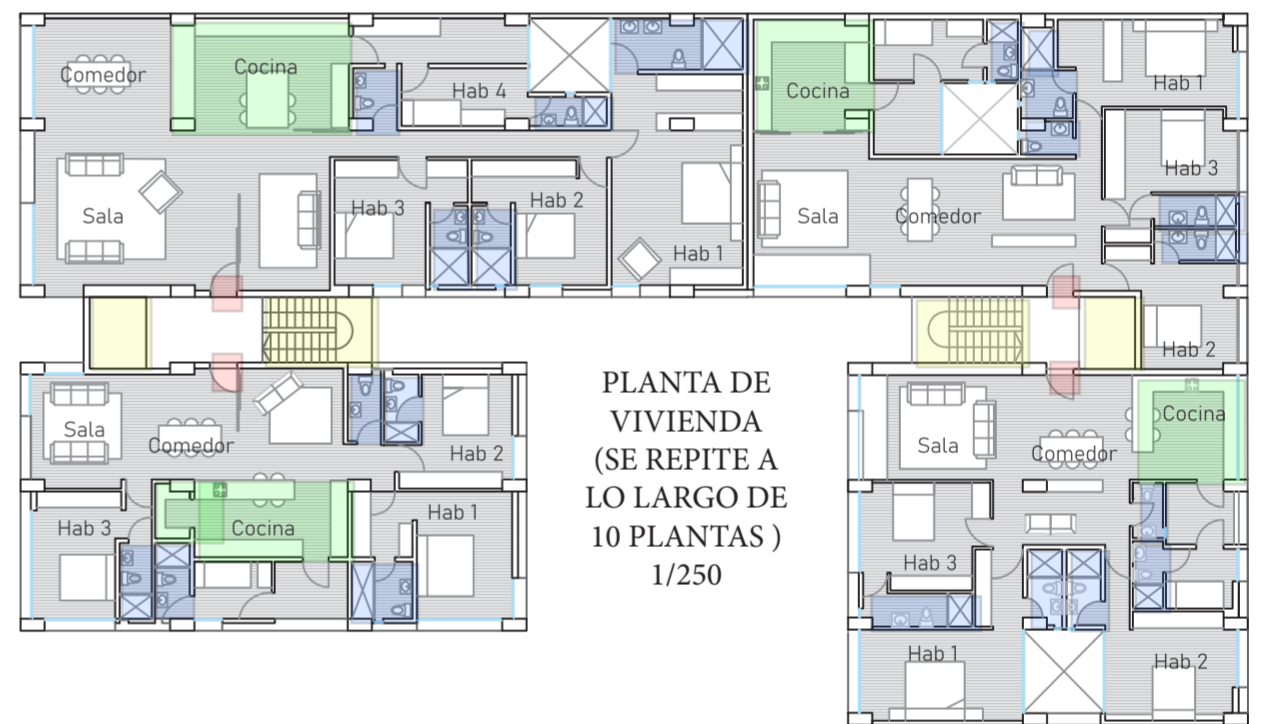


OBTENCIÓN DE LA FORMA

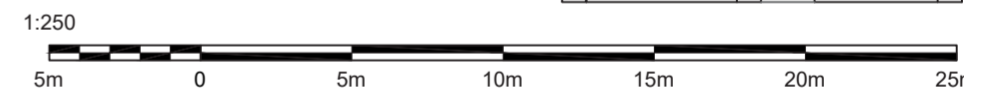


ITINERARIO DE USOS EN LA PLANAT DEL EDIFICIO

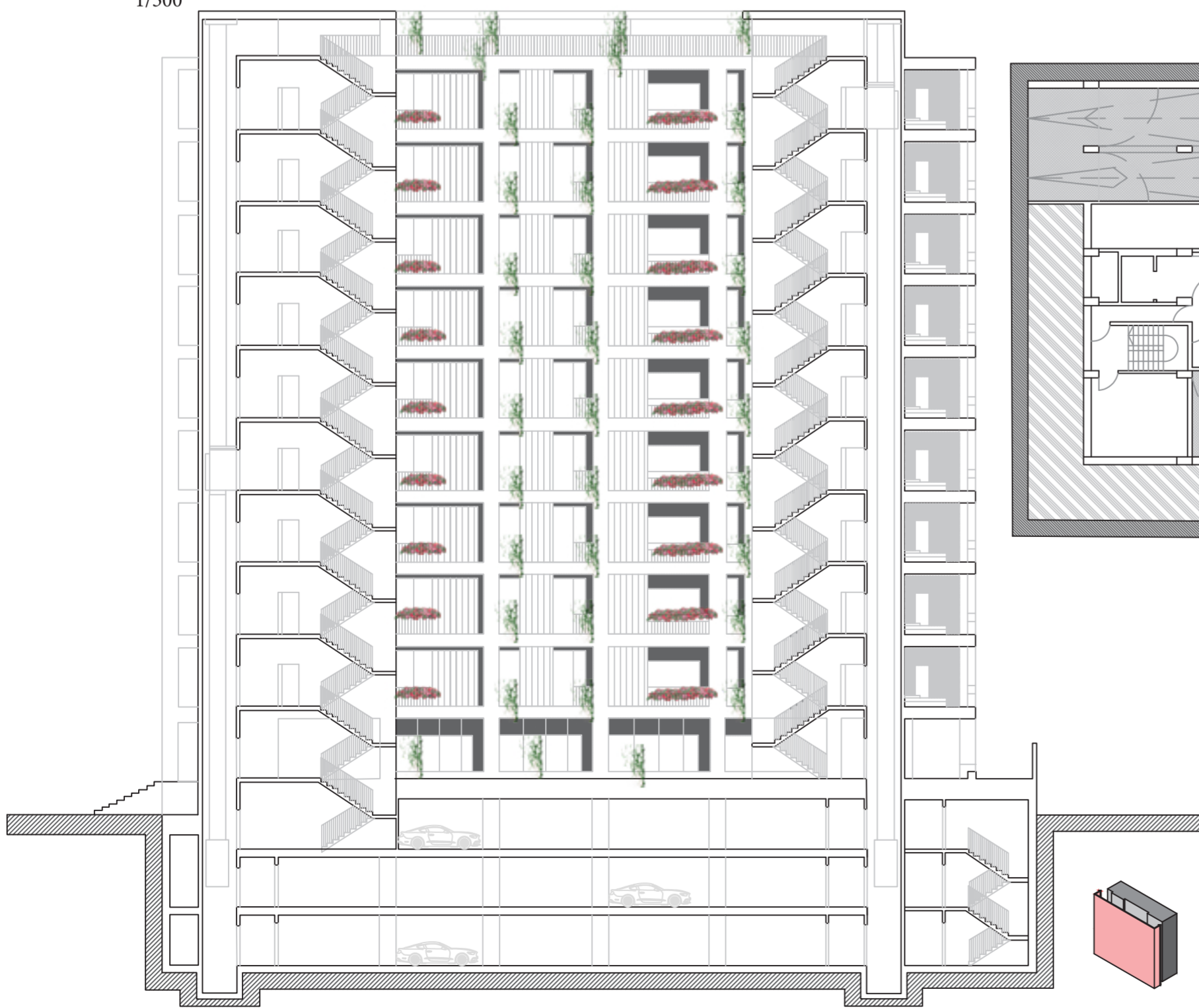
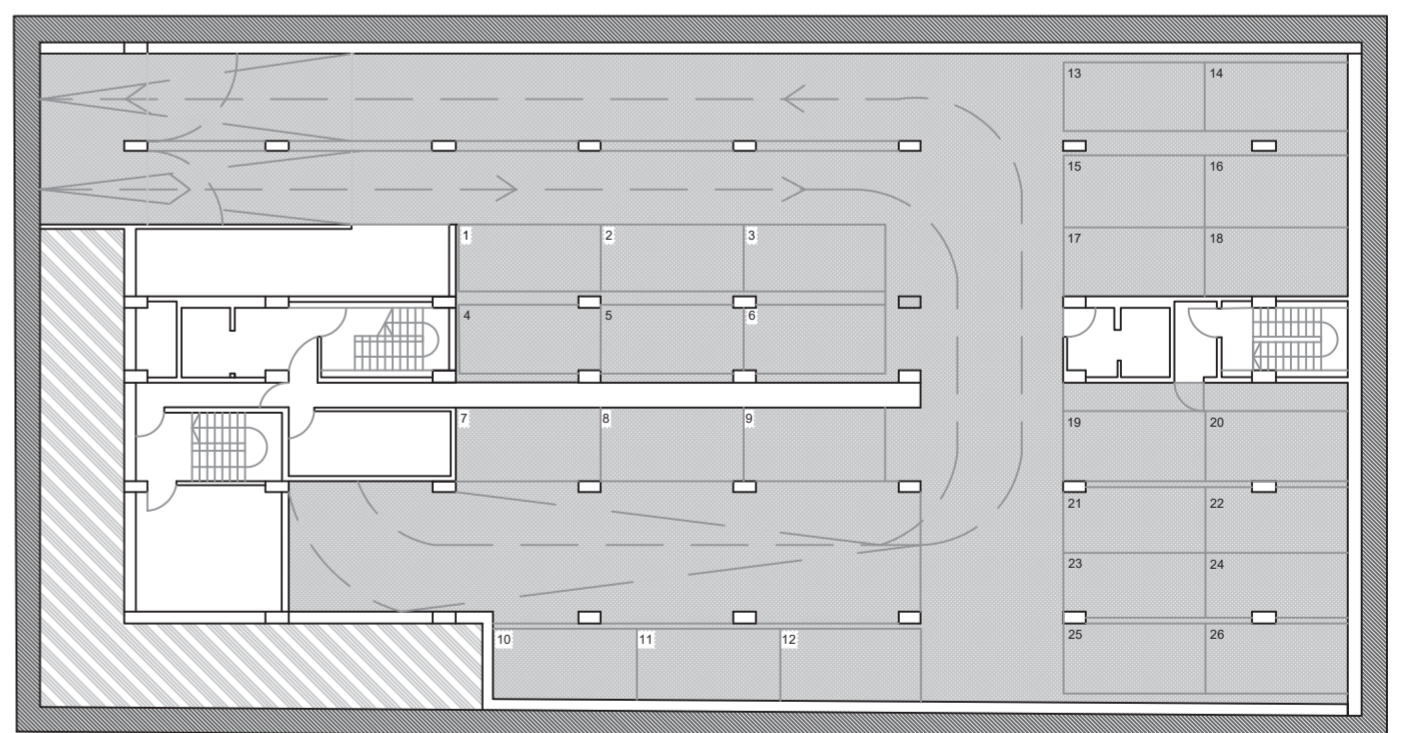
- ESCALERAS / ASCENSOR
- COCINA
- BAÑOS
- ENTRADA A LA VIVIENDA



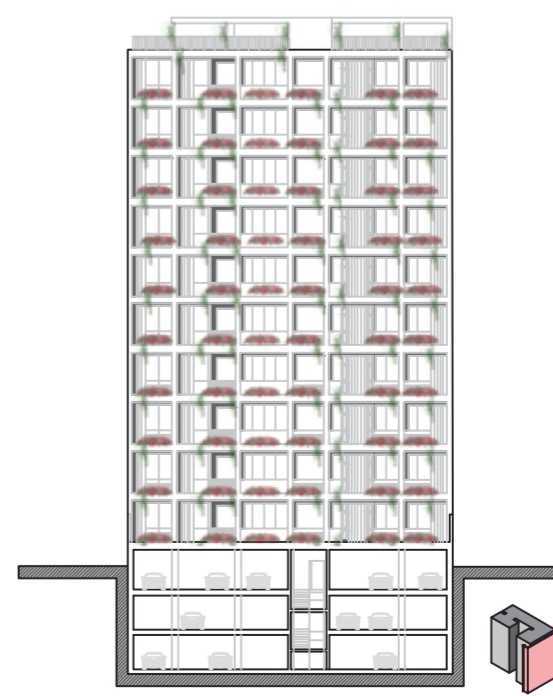
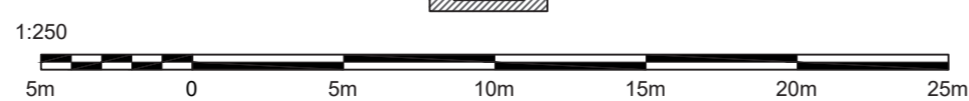
PLANTA DE VIVIENDA (SE REPITE A LO LARGO DE 10 PLANTAS)
1/250



PLANTA -1 (ACCESO AL PARKING) 1/250



SECCIÓN LONGITUDINAL
1/250



SECCIÓN TRANSVERSAL
1/500

