

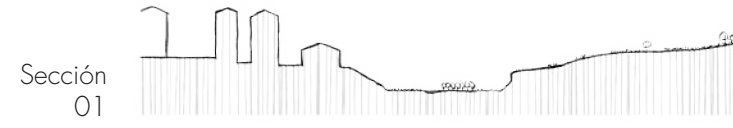
El análisis realizado a escala general nos ha permitido estudiar las zonas donde el río Beiro puede mantener su trazado original, sacándolo a la superficie e integrándolo de nuevo en una trama urbana ya consolidada aunque en ciertos puntos del trazado es inviable esta operación así que al espacio se le hace un tratamiento de suelo más blando.

En el plano destacamos ese nuevo ámbito de presencia que tendría en río, seleccionamos ciertas secciones y localizamos usos como los centros educativos, centros culturales y de ocio y hospitales.

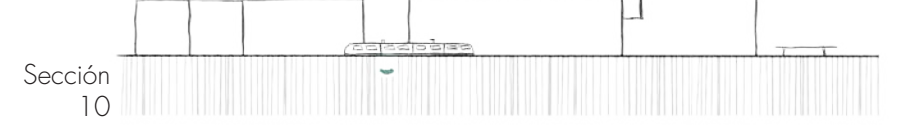
Con las secciones hemos querido mostrar la transición del estado actual al de proyecto. Exponemos detalles o situaciones singulares de la zona y los transformamos en el proyecto donde el río surge generando una ribera de espacios verdes y de transición seguros para los viandantes.

SECCIONES CON SINGULARIDADES

Zona donde aparecen cultivos ligados al río descubiertos



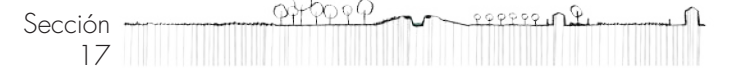
Paso del metro/tranvía por encima del estrecho cauce del río



Cruce de las vías del tren, Camino de Ronda y el río soterrado



Huella del río a su paso por la vega



SECCIONES DE ESTUDIO

Zona militar Cuartel Cervantes posible desuso en un futuro próximo



Nuevos espacios ligados al río y a los cultivos



Plaza de dimensiones monumentales



Naturalización de la plaza y zona colindante al río



Zona de un antiguo cuartel militar



Nuevos espacios ligados al río y a los cultivos

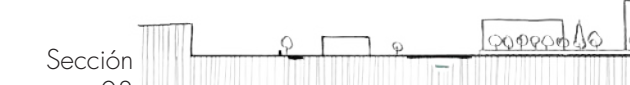


Zona con restos arqueológicos de una villa romana

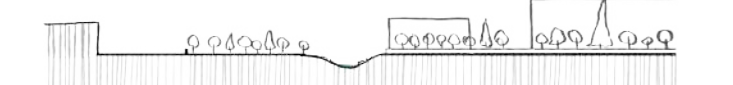


Nuevos espacios ligados al río y a las ruinas

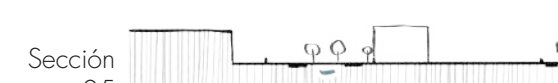
Zona gasolinera



Eliminación de la gasolinera para espacios verdes



Zona con solar vacío



Nuevos espacios verdes y estructuras para los ciudadanos



Zona del hospital Virgen de las Nieves



Nueva plaza que sustituye a la calle



Antigua zona militar convertida en parque



Naturalización del nuevo parque



Antigua zona militar convertida en parque y residencia de estudiantes



Naturalización del nuevo parque



Zona del Estadio de la Juventud



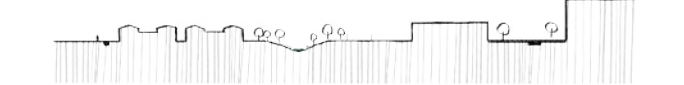
Nuevos espacios ligados al río y liberación de las plantas bajas para generar más continuidad entre espacios verdes



Zona deportiva



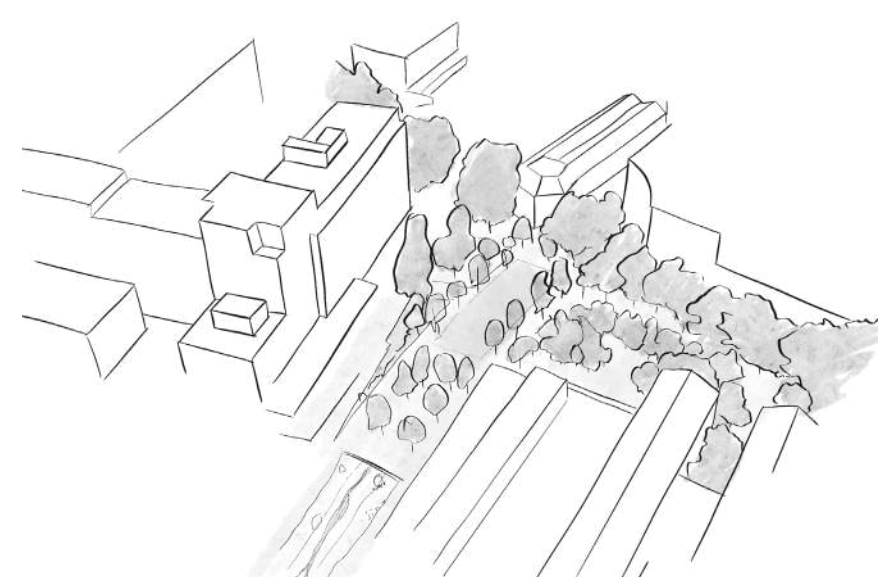
Ampliación del espacio verde ligado al río



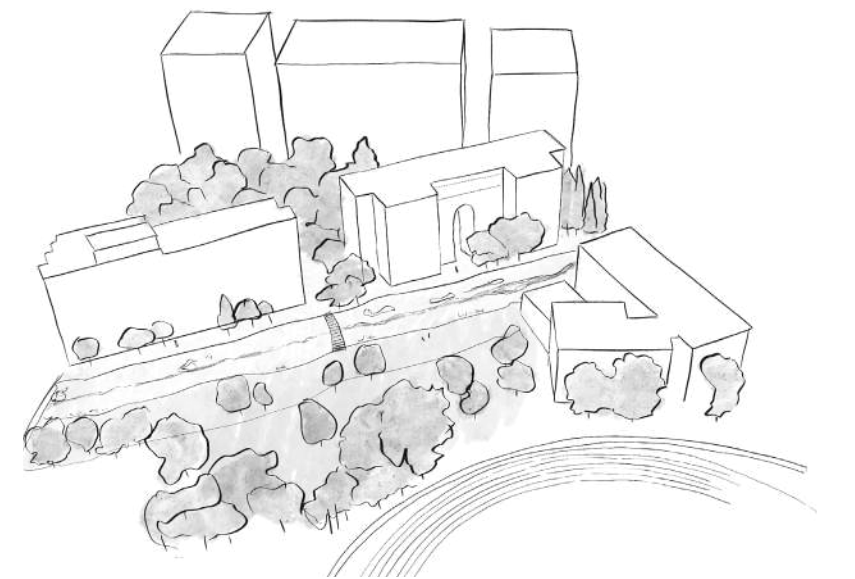
Zona de espacios verdes desconectados



Continuidad entre espacios verdes



Zona de espacios verdes frente al hospital materno infantil



Zona de espacios verdes frente al Estadio de la Juventud

- Río
- - - Río soterrado
- - - Tren/Metro
- Nuevo ámbito de extensión del río
- Centros educativos
- Edificios culturales y de ocio
- Hospitales

N ← Escala 1:5.000 0 50 100 200 300 500



Trazado del río ligado a los cultivos en la zona del Cuartel militar



Trazado del río ligado a los cultivos en la calle Ribera del Beiro



El proyecto desarrollado tiene como base una hipótesis factible a la vista del cambio de mentalidad que la población está llevando a cabo en los últimos años: la notable reducción del vehículo privado (automóvil) como medio de transporte urbano. Este cambio de mentalidad nos abre la puerta a poder intervenir en la ribera del río Beiro, intentando recuperar su carácter natural y que este se refleje en su contexto urbano, ablandando las texturas de todo el ámbito que le rodea, y aumentando en todo lo posible, el porcentaje de suelo transpirable y poroso de la ciudad.

En primer lugar nos centramos en el Cuartel militar Cervantes, el cual, en un futuro quedará en desuso y sus estructuras podrían ser adaptadas a las nuevas necesidades. Al descubrir el río, parte de este entorno se ligaría a cultivos y zonas verdes de producción, aprovechando algunas naves militares como almacenes para los instrumentos del campo, almacenes de los productos cultivados y pequeños puestos de mercado que puedan revitalizar la vida social del barrio. El resto de los edificios de mayor escala podrían destinarse a un uso habitacional, conformando un eco barrio, con residencias tanto para familias, como para estudiantes que también se puedan beneficiar del nuevo carácter menos urbano instaurado en el barrio, y aprovechar así los espacios de cultivos y nuevos espacios creados de reunión.

Otro espacio interesante es la zona que se encuentra sin edificar justo debajo de la zona militar, en el margen izquierdo del río. Nos encontramos ante una zona que aglomera usos tan enriquecedores culturalmente como son un centro de educación, una biblioteca y un teatro. Se plantea una zona verde extensión de la ribera fluvial y posibles edificios que complementen estos usos como cooperativas escolares, comedores y zonas de juego seguros para niños.

Por último, el "Barrio de los Doctores" está protagonizado por una gran concurrencia de usos tales como son los hospitales o la Plaza de Toros. Con la recuperación del río, la circulación rodada disminuirá en su totalidad y dará pie a una mejor circulación entre ambas riberas. Se revitalizarán las plantas bajas de los edificios existentes, haciéndolas más permeables para vincular las zonas colindantes. El gran espacio situado a la derecha del cauce del río, donde se encuentran restos arqueológicos será un emplazamiento interesante a intervenir, en el cual se plantea un concepto similar al adoptado en la zona militar: una reestructuración de la zona, instaurando un carácter mayoritariamente agrario, aunque también de ocio, donde nuevos equipamientos puedan complementar la vida de los barrios residenciales colindantes, con espacios comunes de cultivo, tales como almacenes, invernaderos y mercados al aire libre.

- Leyenda**
- Río
 - Río soterrado
 - Nuevo ámbito de extensión del río
 - Centros educativos y edificios singulares

N ← Escala 1:5.000

0 25 50 100 200