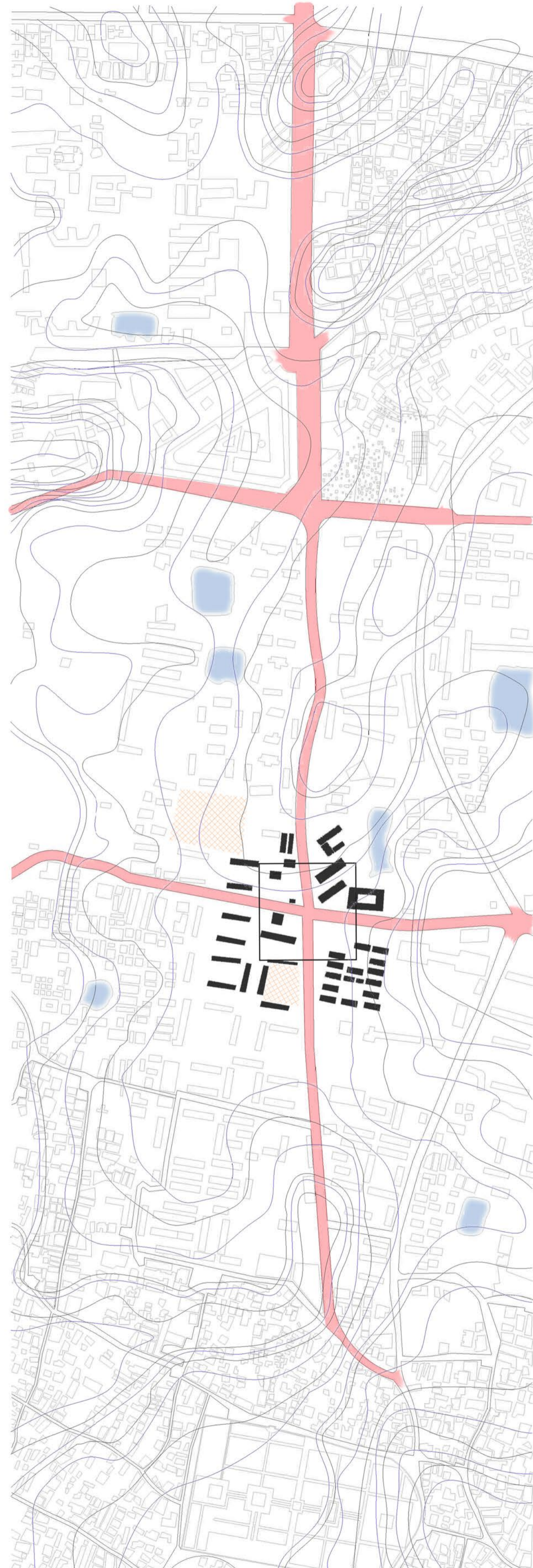


UG 8 - Manuales



ESTUDIANDO LAS VÍAS DE LA CIUDAD Y SU USO, SE OBSERVA QUE EL EJE PRINCIPAL ES UNA VÍA QUE SE USA DE MANERA MASIVA, LO QUE CONLLEVA A ATASCOS, MASIFICACIÓN, MAYOR CONTAMINACIÓN Y DESGASTE, RETRASOS, ACCIDENTES, ETC.

ESTE PROBLEMA PRINCIPALMENTE SE DA EN LA ZONA DEL CRUCE DEL MERCADO, PERO ES UNA ZONA DEMASIADO AMPLIA COMO PARA HACER UNA REFORMA DE GOLPE. POR ESO NOS CENTRAMOS EN EL SIGUIENTE CRUCE PRINCIPAL DEL EJE.

ESTE CRUCE (MARCADO CON UN RECTANGULO EN EL MAPA), COMO PODEMOS VER SEPARA LAS CUATRO ZONAS DE MAYOR DENSIDAD DE ARBOLES Y ZONAS VERDES.

POR ELLO, SE HACE UNA INTERVENCIÓN QUE BUSCA TRES COSAS:

- LA PRIMERA, RECONDUCCION EL TRÁFICO A UN NIVEL INFERIOR, REDUCIENDO LA CONTAMINACIÓN ACÚSTICA Y ATMOSFERICA.
- LA SEGUNDA, REORDENAR EL TRÁFICO INCORPORANDO UNA REDONDA QUE PERMITA UN ORDEN EN LA CIRCULACIÓN, EVITANDO ASÍ POSIBLES ACCIDENTES.
- LA TERCERA ES, QUE AL SOTERRAR ESA REDONDA, SE GENERA UN ESPACIO SUPERIOR QUE ES APROVECHADO COMO NEXO DE UNIÓN PEATONAL ENTRE LAS 4 ZONAS VERDES ANTES NOMBRADAS SIN TENER QUE RECURRIR A SEMÁFOROS O A PASOS ELEVADOS.

ADÉMÁS, ESTA REDONDA EN SU INTERIOR ESTA DOTADA DE UN SISTEMA DE DESAGÜE, QUE VIENE MUY BIEN COMO AYUDA FRENTE A LAS INUNDACIONES PERIÓDICAS QUE SUFRE LA CIUDAD Y QUE SUFRIRÁ EN EL FUTURO. ADÉMÁS, COMO EL CRUCE SE ENCUENTRA EN UNA DE LAS ZONAS BAJAS DE LA CIUDAD, ES PROPENSO A RECIBIR EL AGUA DE LLUVIA POR LO QUE ES UN SISTEMA QUE BENEFICIA NO SOLO FRENTE A INUNDACIONES EXTREMAS, SI NO TAMBIÉN A EVACUAR EL AGUA DE LLUVIA.

ESTA REDONDA CONTIENE TAMBIÉN LOS MUROS DE CARGA QUE SOSTIENEN EL SOTERRAMIENTO, LOS CUALES SE PROLONGAN POR ENCIMA DEL NUEVO SUELO FORMANDO CREANDO UN ESPACIO NUEVO EN SU INTERIOR Y DANDO A SU VEZ UN GRADO DE MONUMENTALIDAD A DICHO Muros Y LUGAR. SE CREA ASÍ UN NODO NUEVO DENTRO DE LA TRAMA URBANA.

ESTE NUEVO ESPACIO SE CONFIGURA A MODO DE PLAZA O TEATRO, DONDE SE APROVECHAN LOS MUROS PARA ADOSARLES UNA ESPECIE DE GRADERIO QUE SIRVA TANTO COMO PARA DESCANSAR COMO PARA LLEVAR A CABO ACTIVIDADES CULTURALES O DE CUALQUIER OTRO TIPO.



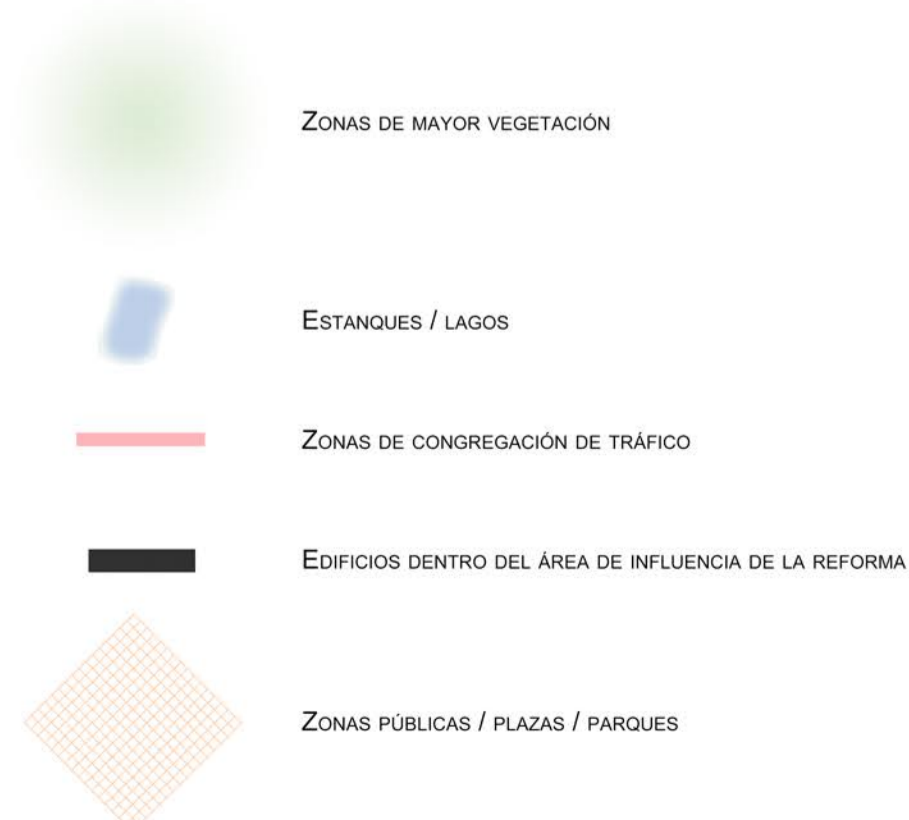
CON ESTE PROYECTO SE BUSCA ARREGLAR LOS PROBLEMAS QUE SE EVIDENCIAN EN LAS SIGUIENTES FOTOGRAFÍAS (PROPIAS DEL CRUCE).



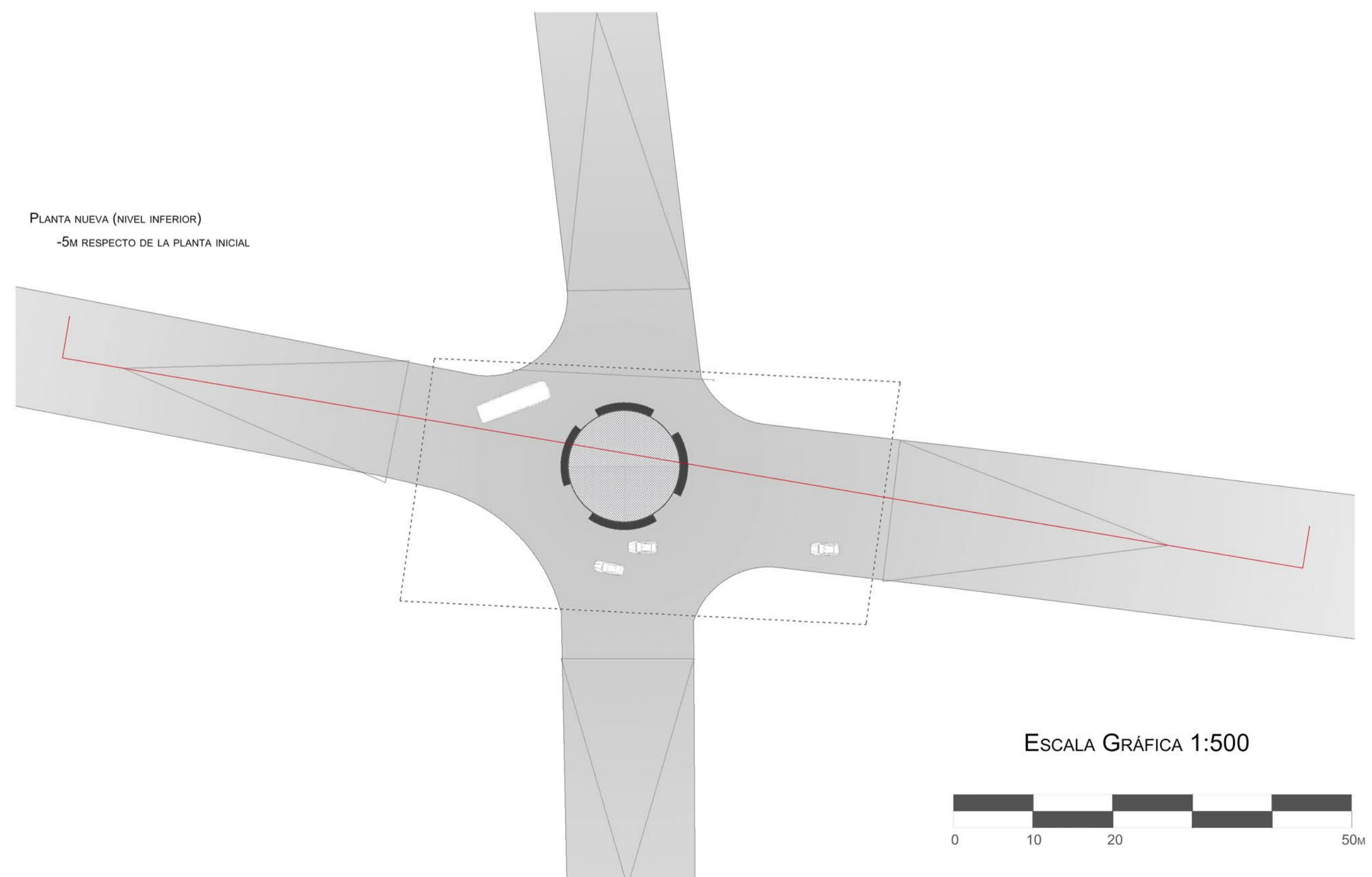
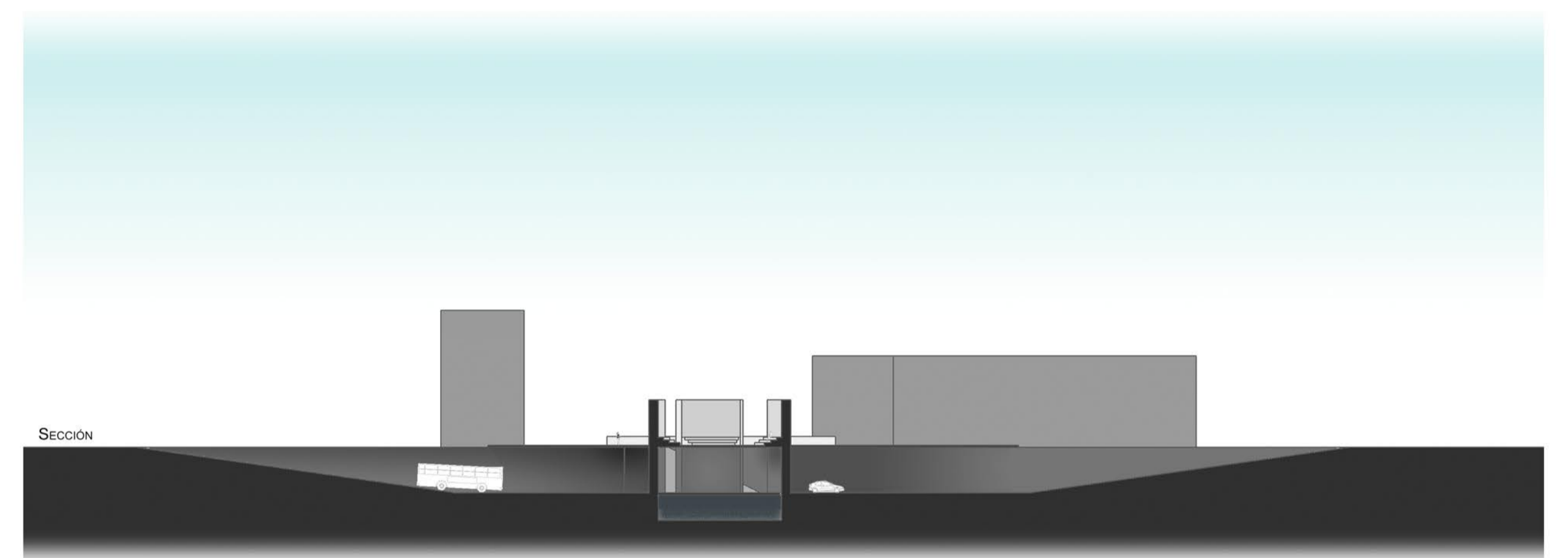
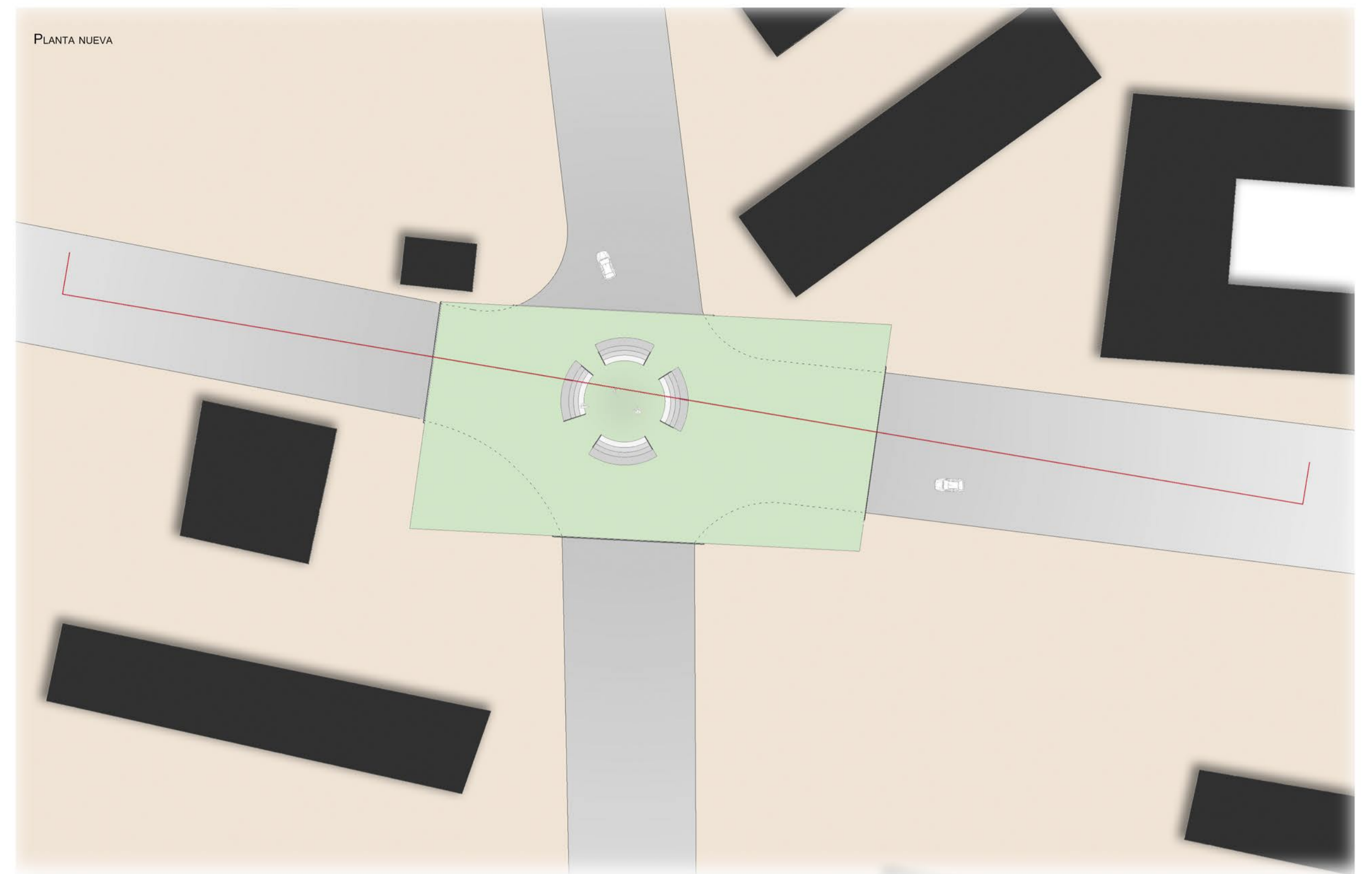
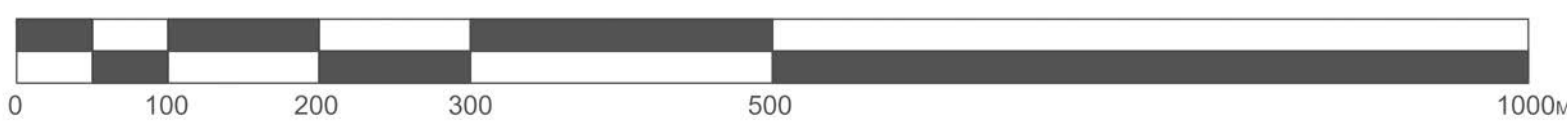
SE CORRIGE EL DESORDEN DE PEATONES, RICKSHAWS Y VEHÍCULOS.



AL ESTABLECER UNA REDONDA, EL FLUJO DE VEHÍCULOS ES MÁS REGULAR Y ORDENADO, EVITANDO ASÍ CRUCES CAÓTICOS DE VEHÍCULOS EN TODAS DIRECCIONES.



ESCALA GRÁFICA 1:5000



ESCALA GRÁFICA 1:500

