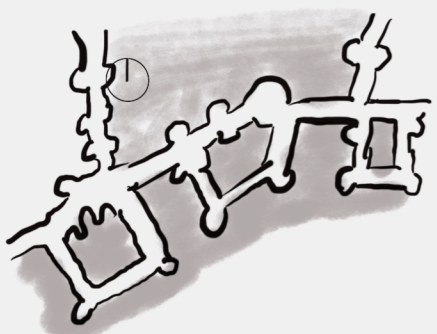
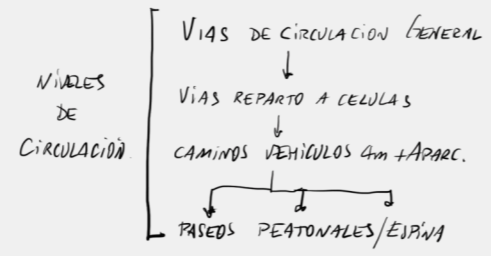


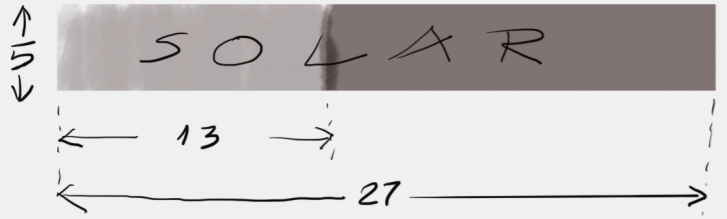
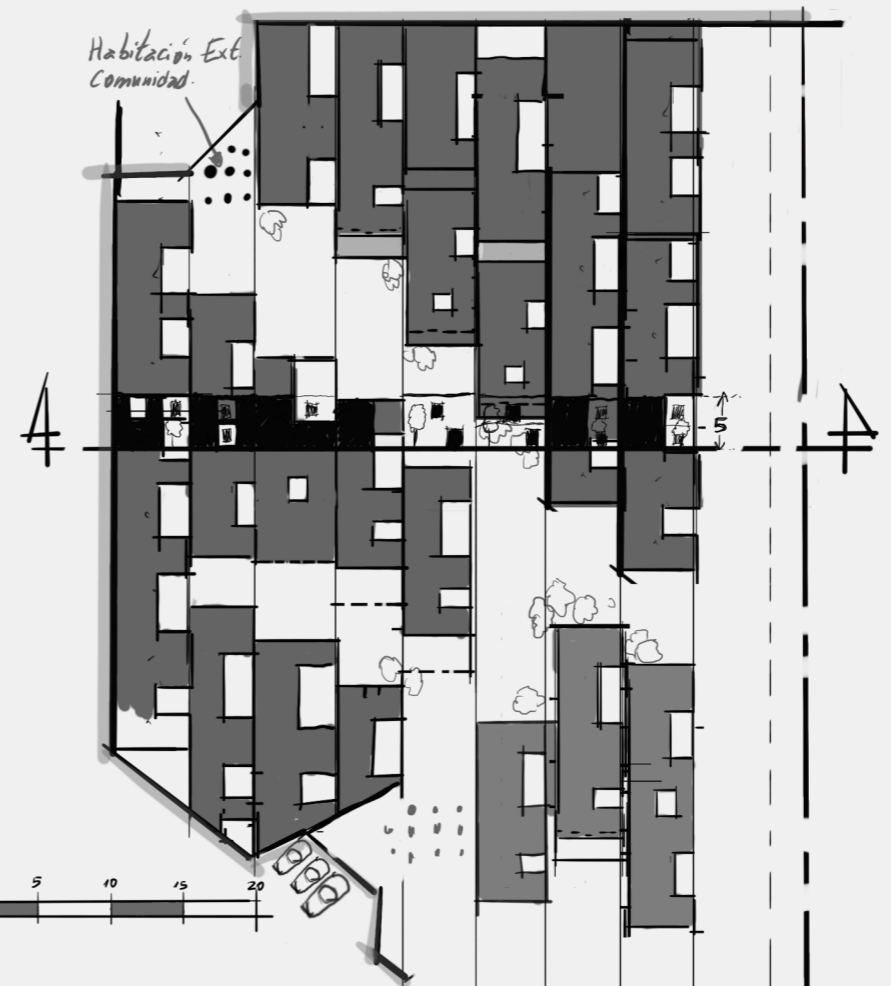
PREVI - LIMA (PERU) - CRISTOPHER ALEXANDER + S. HIRSCHEN - URBAN GAME 4 - FRANCISCO RODRIGUEZ RUIZ -



- Patrones y Células.
- Sistemas celulares de manzanas que permitan adaptarse al lugar.



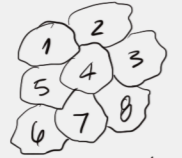
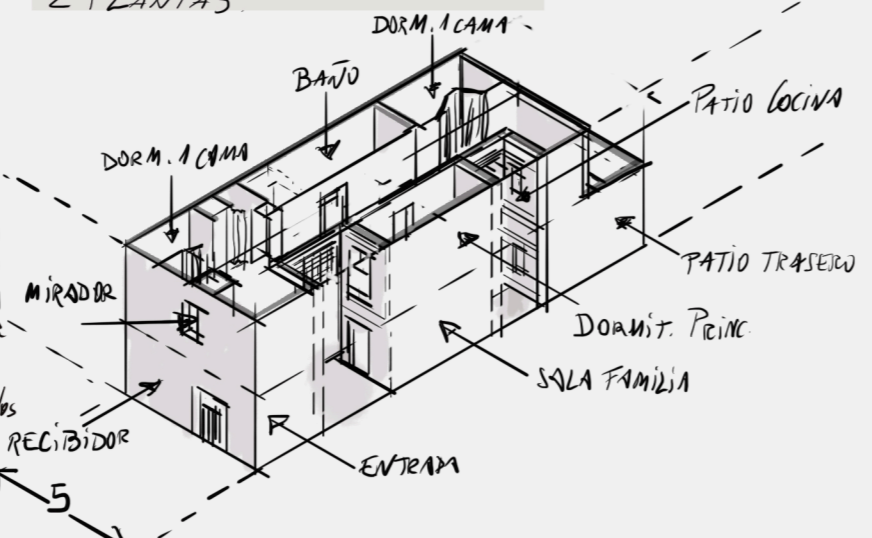
ORGANIZACION ESPACIOS URBANOS



Tipología arquitectónica:
VIVIENDA UNIFAMILIAR 1 ó 2 PLANTAS



- Encada célula personas con intereses comunes.
- Cada célula con portada distinta
- Aparcamientos → 50% vehículos de los propietarios
- Pasos.



PROYECTO INTERESANTE