

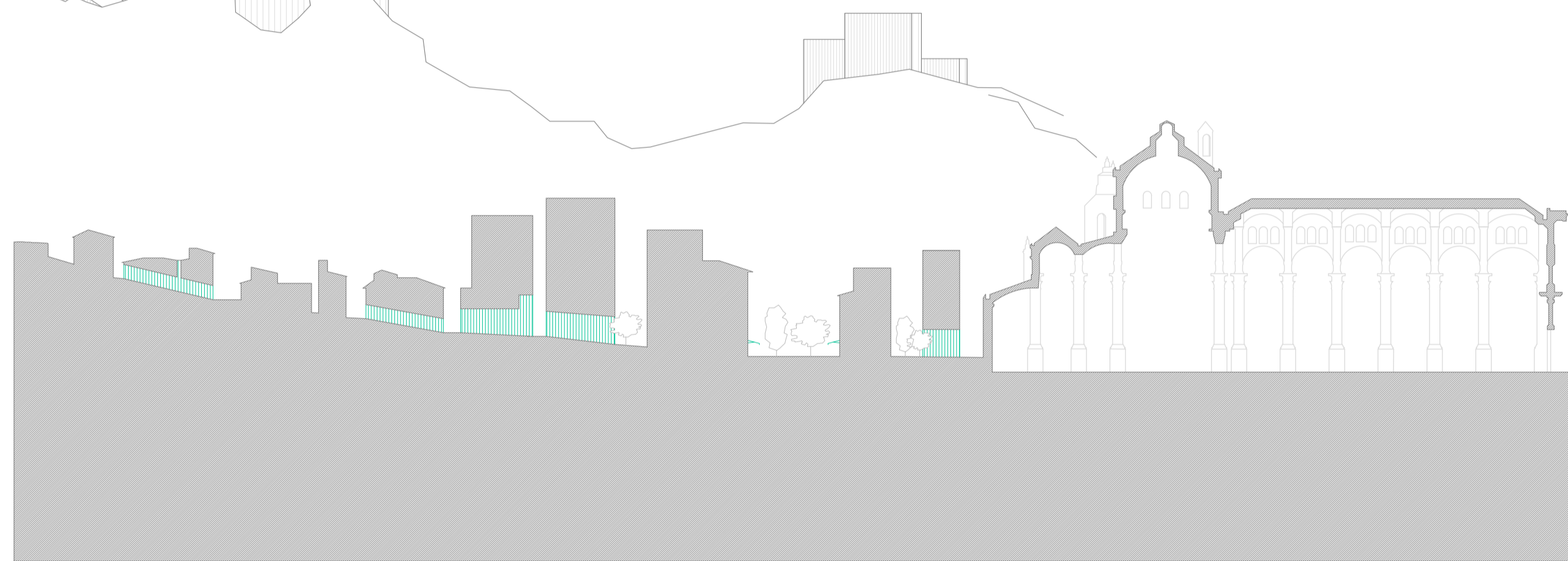
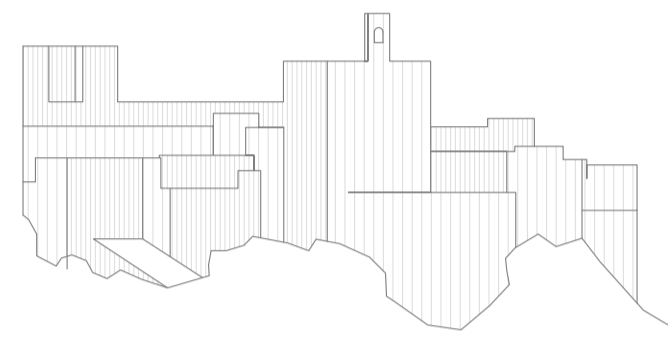
URBAN GAMES 5.1: PERSPECTIVAS

SECCIÓN DE GRANADA

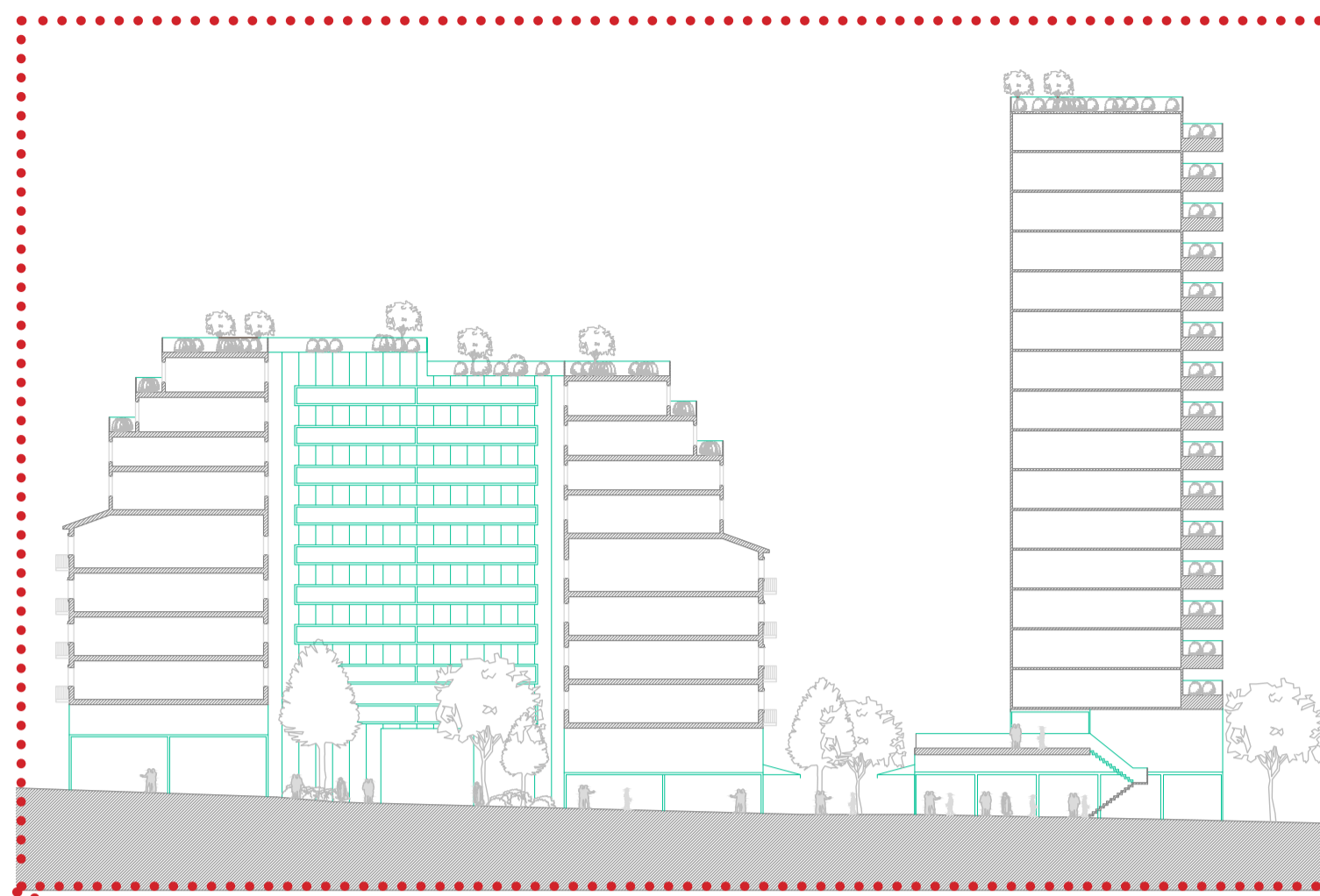
ÁLVARO PÉREZ

MARÍA TERESA BULLEJOS

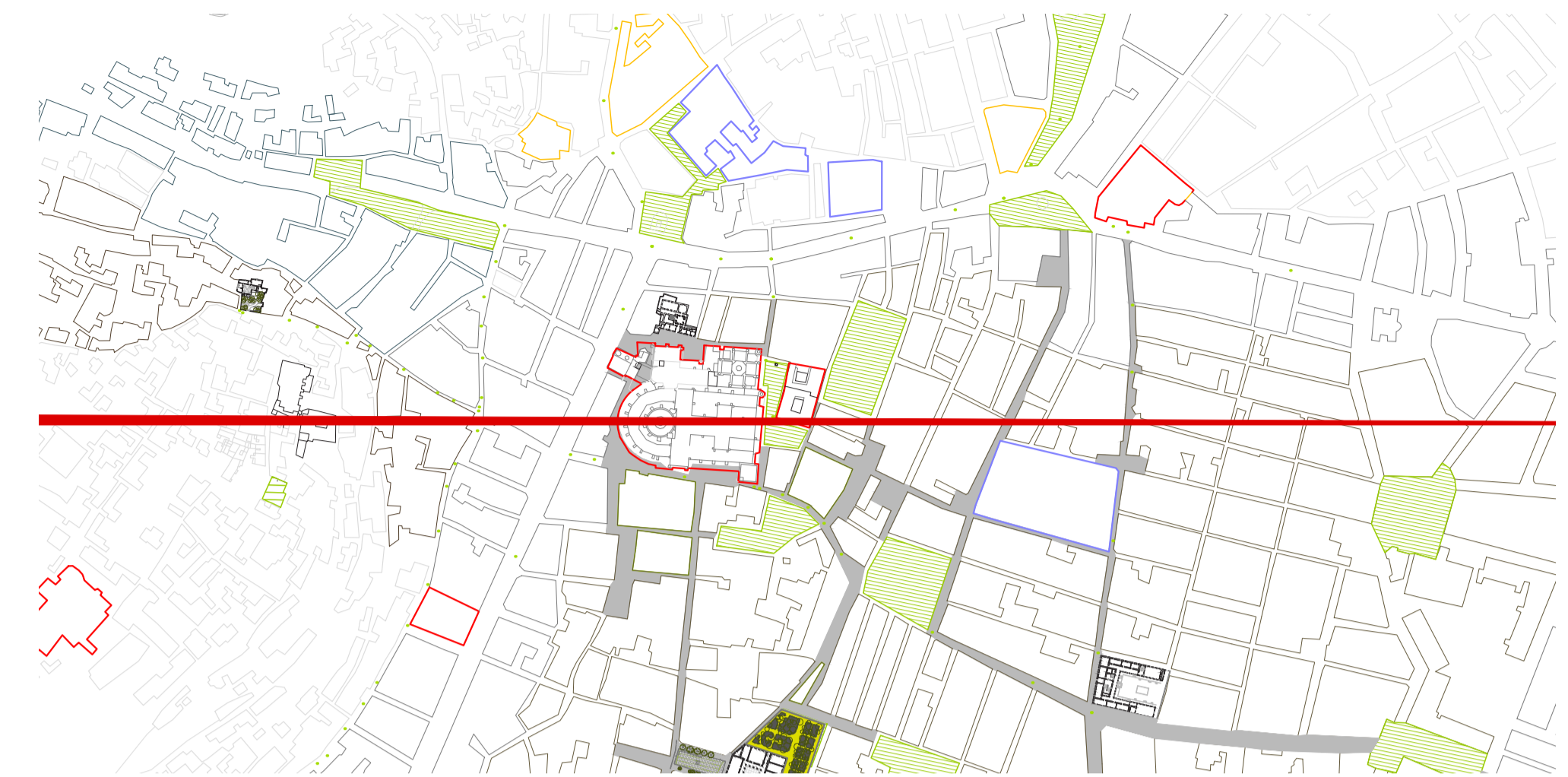
MARCO ARELLANO



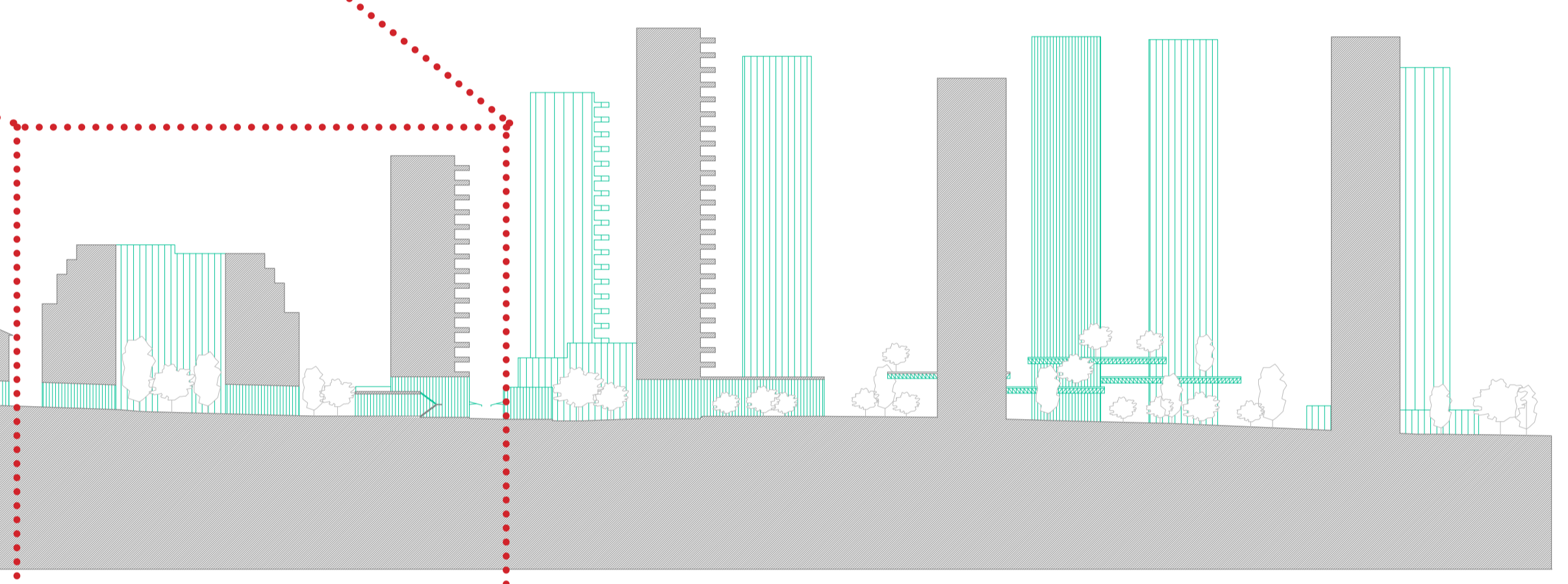
SECCIÓN URBANA A ESCALA 1:1000



SECCIÓN URBANA A ESCALA 1:500



PLANO DE SITUACIÓN



La sección urbana elegida va desde el barrio del Albayzín hasta el centro de la ciudad, a la altura de la calle Puentezuelas, atravesando a su paso la calle Elvira, la Gran Vía, la Catedral, la plaza de Las Pasiegas y la plaza Bib-Rambla. Nuestra propuesta de transformación de la sección urbana se adapta a cada barrio según su desarrollo histórico y su papel en la ciudad. De esta manera, la zona del Albayzín no es apenas modificada, siendo los únicos cambios una red de recorridos nuevos entre las casas que mejoran la accesibilidad y conectan espacios abiertos. Si nos acercamos a la Gran Vía, vemos que la altura de los edificios aumenta, aunque se conserva la fachada histórica y los nuevos volúmenes se retranquean. Esta calle se ha vuelto peatonal, y podemos ver árboles en su interior y toldos colocados sobre las puertas de las nuevas tiendas que se crearan para atraer a los paseantes. En la zona entre la Catedral y Bib-Rambla se realizan operaciones que modifican poco el aspecto urbano, como la adición de nuevos pisos retranqueados a los edificios preexistentes, y la creación de nuevos recorridos que oxigenan el trazado. Después de Bib-Rambla encontramos edificios antiguos rehabilitados que ganan altura, que se conectan y generan recorridos y patios interiores públicos con vegetación abundante. A medida que estos edificios crecen se van retranqueando para permitir el soleamiento y la ventilación en las calles, proporcionando terrazas de distintos tamaños a sus habitantes. A la vez que nos alejamos de la Catedral los edificios van ganando altura y liberando el espacio que hay a su alrededor. Encontramos torres de viviendas con terrazas orientadas hacia el sur y bastante separadas de los edificios cercanos para así garantizar el soleamiento en calles y casas. En sus niveles inferiores las torres se rodean de volúmenes de poca altura y adoptan el rol de espacios públicos, albergando tiendas, bares, cafeterías y otros locales dedicados al ocio, además de patios y recorridos interiores que dan una gran porosidad a los conjuntos. Los edificios de viviendas van ganando altura y liberando suelo y se crean espacios con multitud de ofertas para los ciudadanos en los pisos inferiores, albergando un número mayor de habitantes pero sin crear un tejido urbano agresivo para el peatón.

En definitiva, nuestra propuesta se basa en una intervención respetuosa con los centros históricos, pero moderna y con voluntad de resolver los problemas a los que se enfrentará la ciudad del futuro teniendo en cuenta el bienestar de los ciudadanos.

