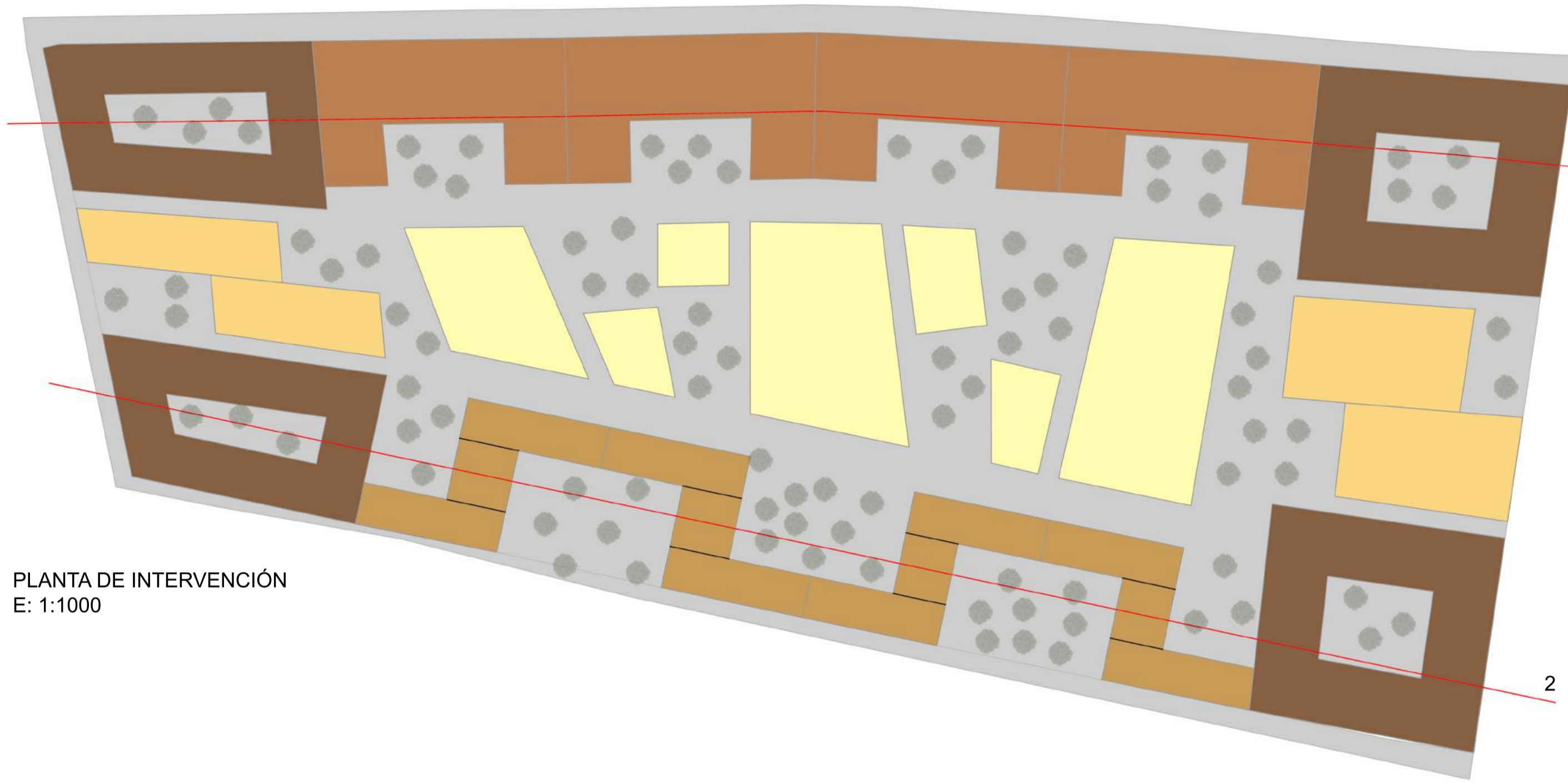
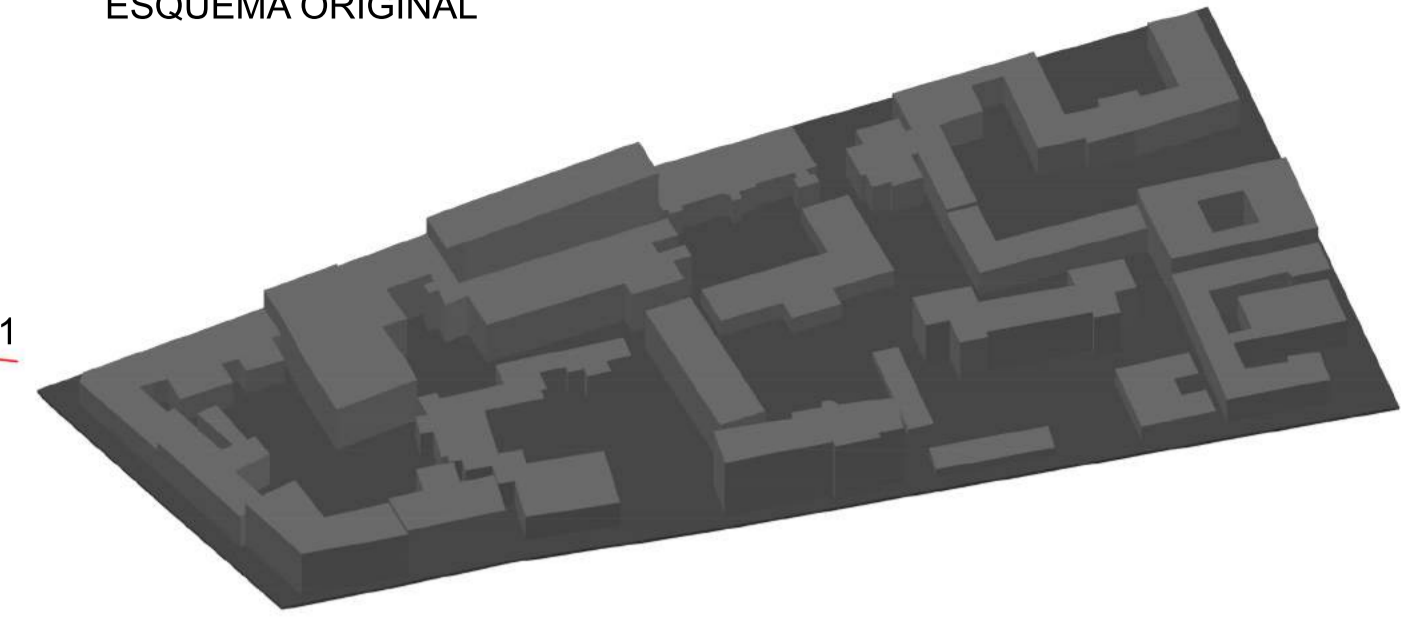


INTERVENCIÓN EN MANZANA ELEGIDA

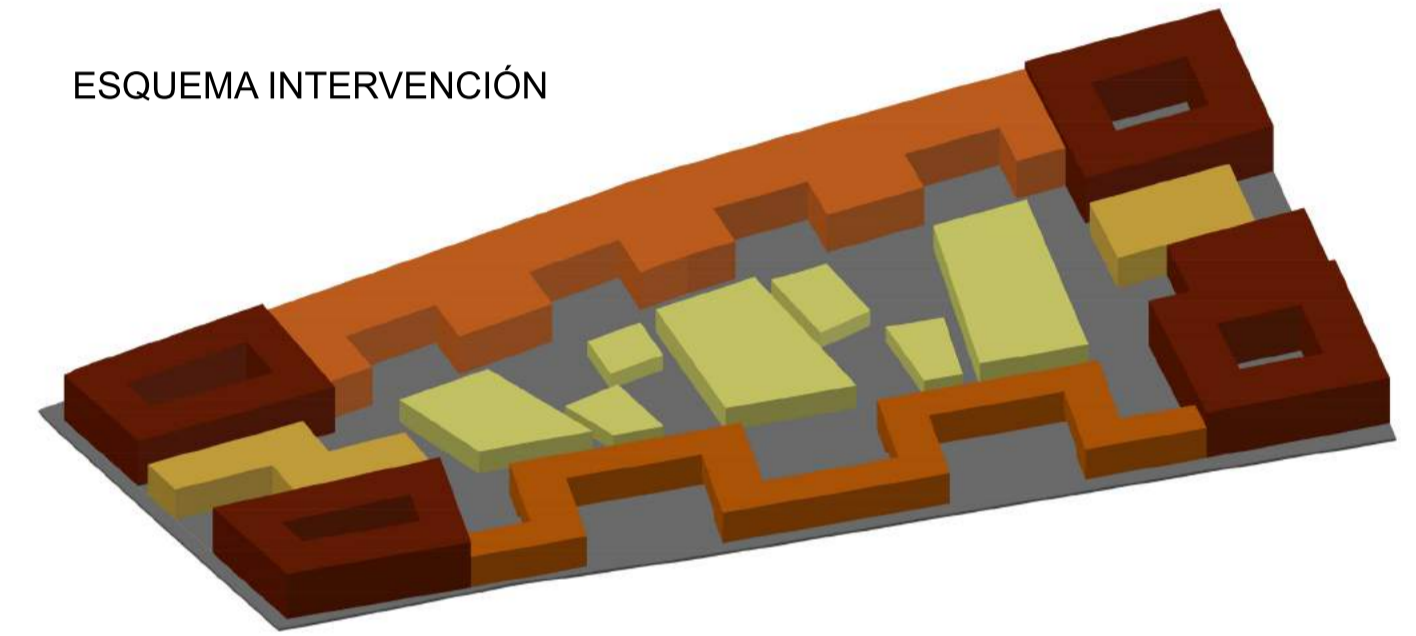


PLANTA DE INTERVENCIÓN
E: 1:1000

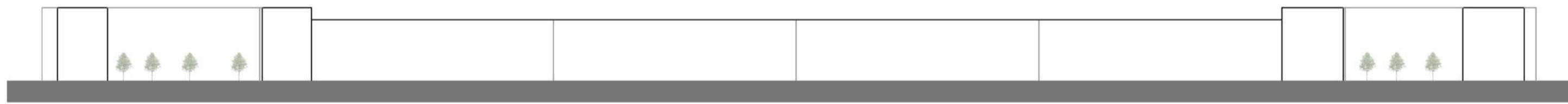
ESQUEMA ORIGINAL



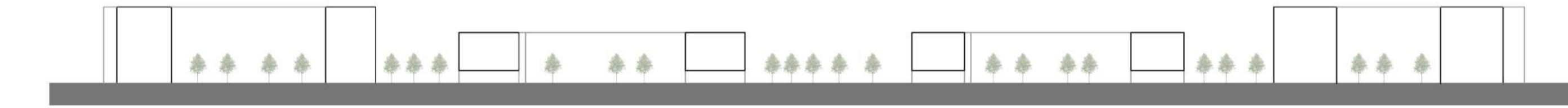
ESQUEMA INTERVENCIÓN



SECCIONES E: 1:1000



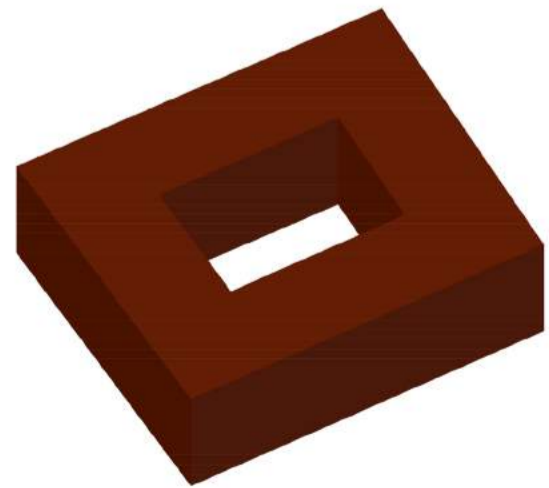
SECCIÓN 1



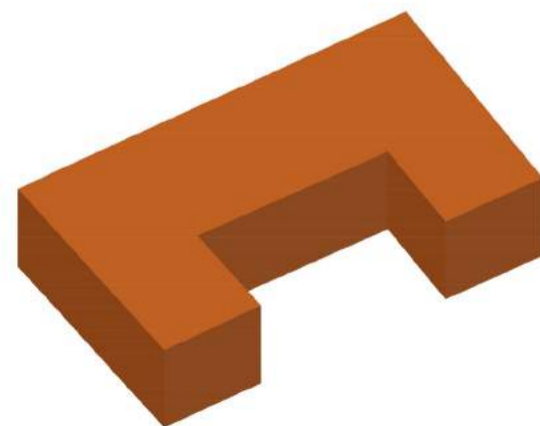
SECCIÓN 2

La intervención de la manzana busca que en el interior de la misma se generen espacios públicos en los que se puedan desarrollar distintas actividades y los vecinos puedan interactuar entre ellos.

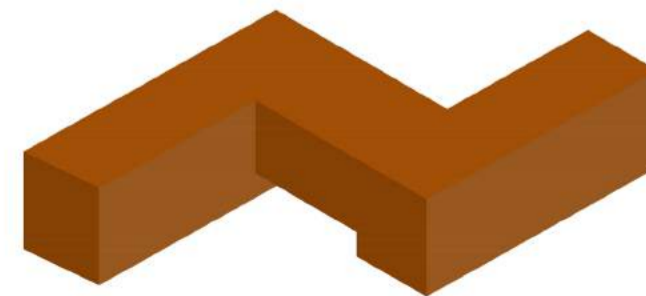
En las esquinas se sitúan los edificios más altos y cerrados (1), para que haya cierta intimidad en el interior de la manzana. Las construcciones que dan a la carretera principal (2) también son altas y producen mayor densificación para proteger del ruido y ofrecer privacidad. Dejan un patio abierto hacia el interior, abrazándolo. En la zona inferior se encuentran las edificaciones que forman doble patios (3), para que exista diálogo tanto con la calle y el resto de las manzanas como con el interior, otorgándole mayor permeabilidad y dando lugar a ámbitos más públicos. Existen pasos subterráneos que permiten el acceso al interior de la manzana y la comunican con la calle. Los edificios pareados (4) se sitúan a los lados, haciendo que estas zonas también permitan el acceso y que la manzana se relacione con el entorno. En el interior de la manzana encontramos edificaciones aisladas, dando lugar a la porosidad interior de la misma e intercalándose con patios en los que se podrán producir distintas situaciones y relaciones.



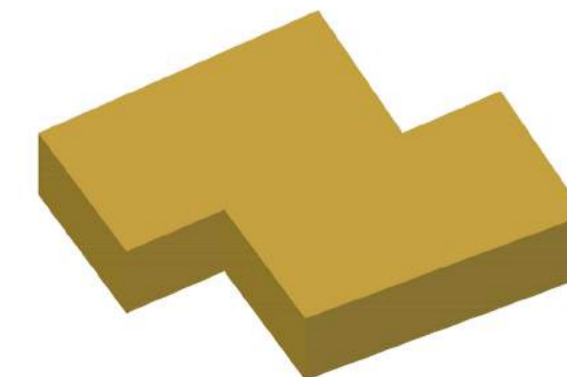
1. Edificios que forman patios cerrados



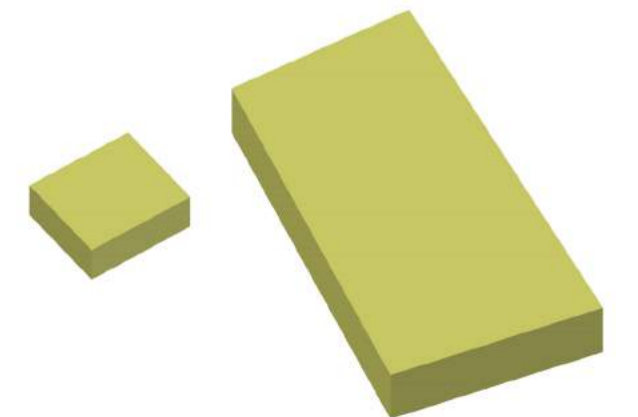
2. Edificios que forman patios abiertos al interior



3. Edificios que forman doble patio y tránsito subterráneo



4. Edificios pareados



5. Edificios aislados