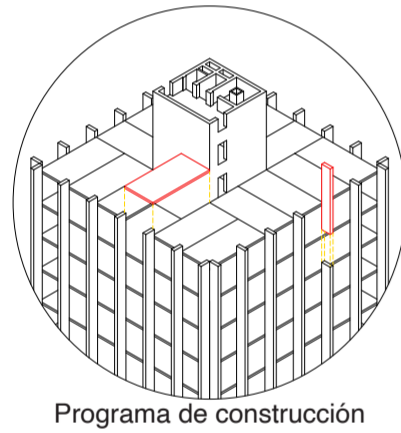
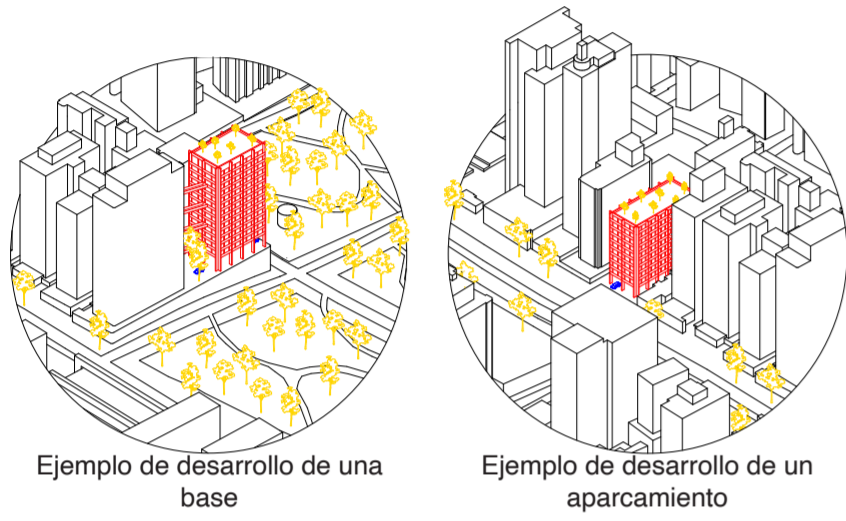


PROYECTO FINAL SÃO PAULO

Ejemplos de espacios abiertos densos



Gracias a su diseño modular, la estructura puede ampliarse y reconstruirse cuando sea necesario. En función de las necesidades de los usuarios y de la evolución de las funciones a lo largo de los años. Una estructura que crece y reacciona.

Ejemplo de plano de una tipología residencial

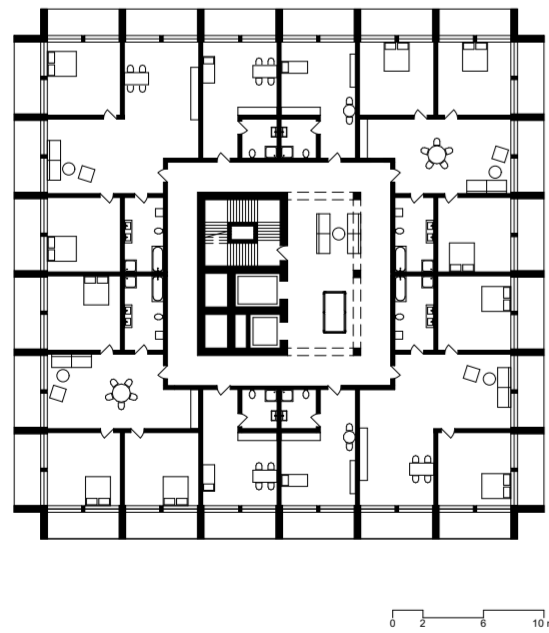
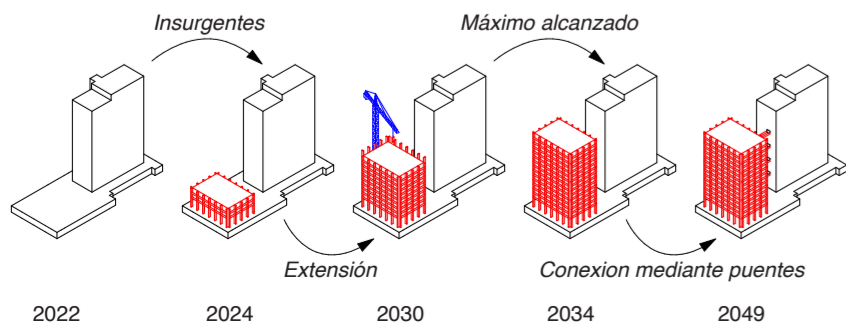


Diagrama de flujo esquemático

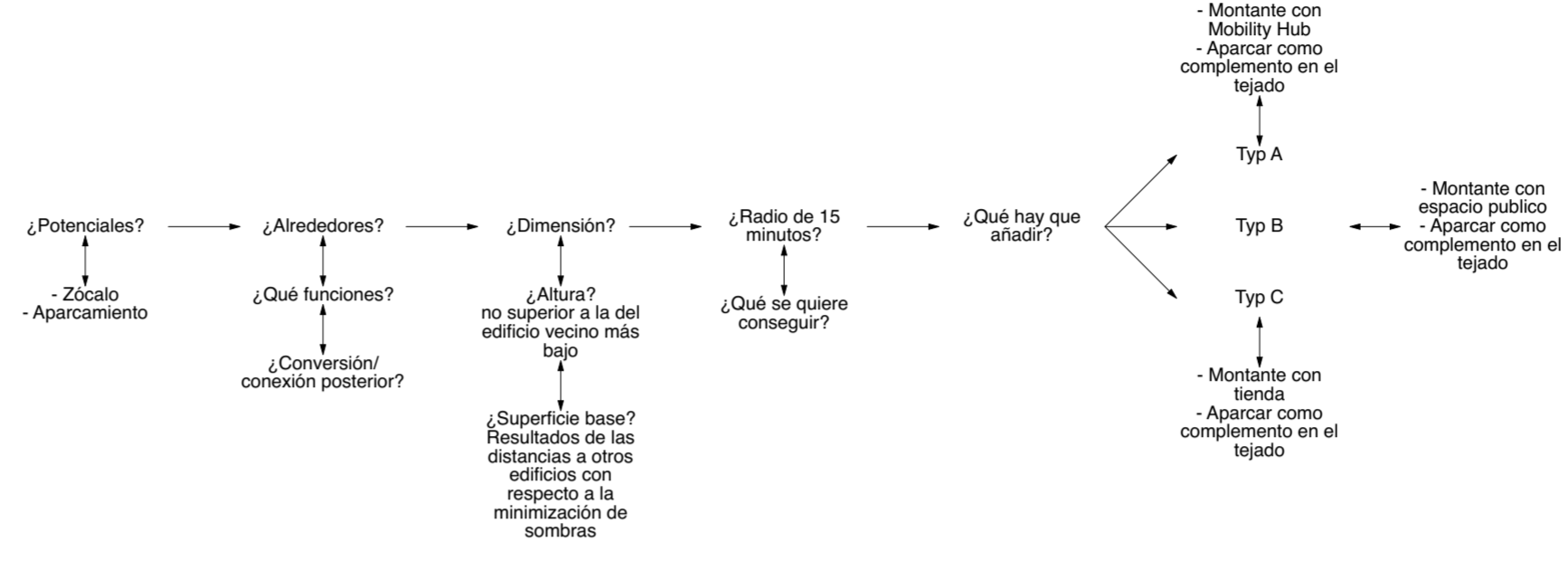


Urbanismo 1 Curso 2022/2023

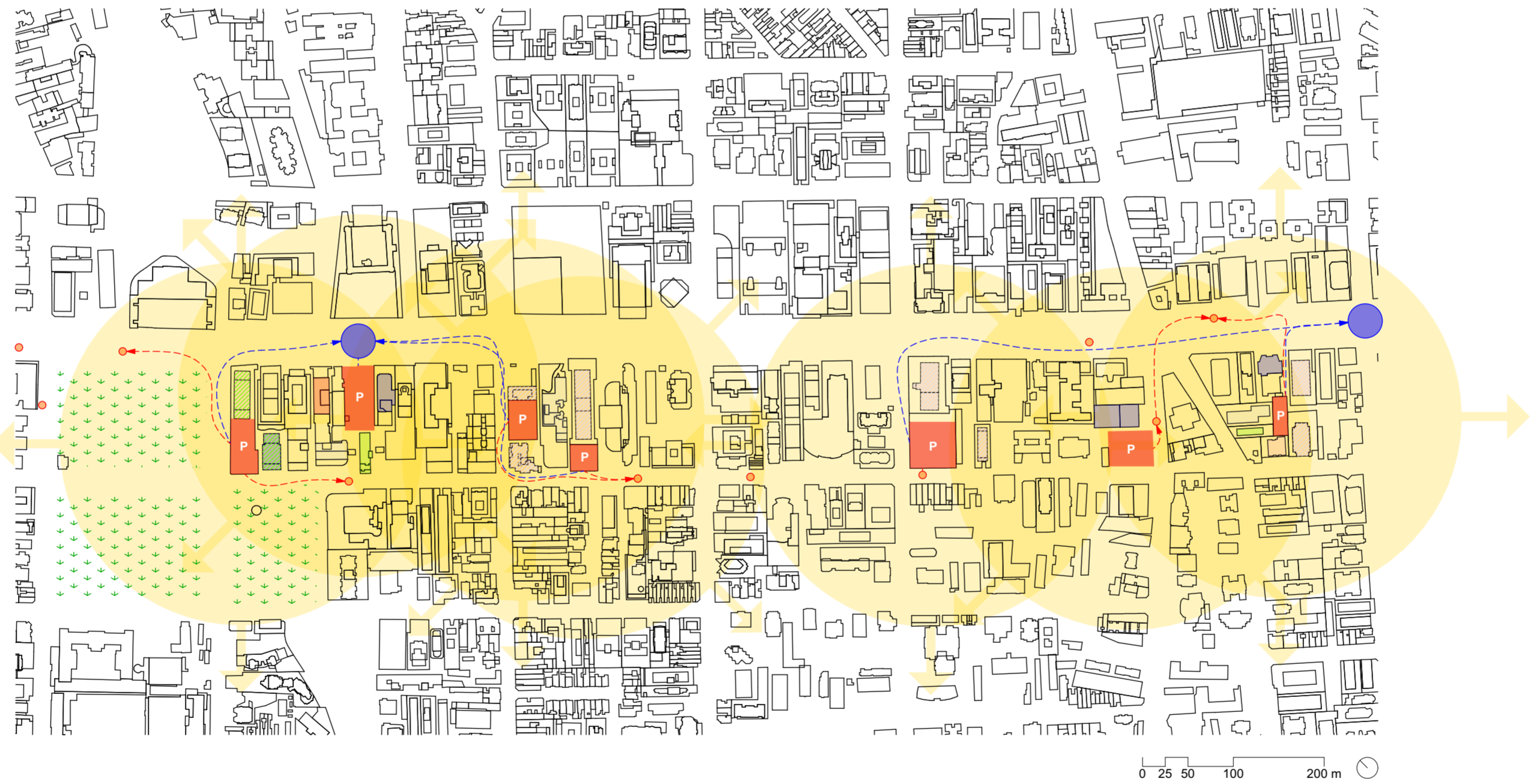
¿Cómo puede una ciudad de millones de habitantes como São Paulo hacer frente a los grandes problemas de los próximos años? ¿Crisis climática, aumento de la población, vivienda asequible y de calidad?

Este proyecto se centra en el uso cuidadoso de los edificios y recursos existentes, ya que el sector de la construcción y la edificación representó el 38% de las emisiones mundiales de CO² en 2020, y la tendencia es al alza. Por lo tanto, era obvio mirar alrededor para ver lo que está disponible y dónde están los potenciales. En 2017, el ex alcalde de São Paulo, *João Doria Jr.*, lanzó una estrategia de ciudad inteligente centrada en la reducción de la burocracia y la conversión de la mayoría de los servicios públicos a un formato digital. Esto hará que disminuya la cantidad de espacio de oficinas necesario en los próximos años, que podrá convertirse en viviendas. Además, como consecuencia de la pandemia de Covid, ha aumentado el número de personas que trabajan desde casa, lo que ha tenido el mismo efecto.

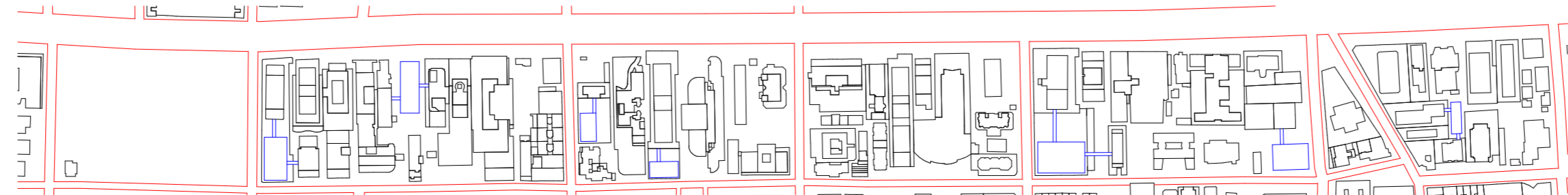
Secuencia de acontecimientos y conjunto de normas para la redensificación



Mapa de análisis de la zona urbana

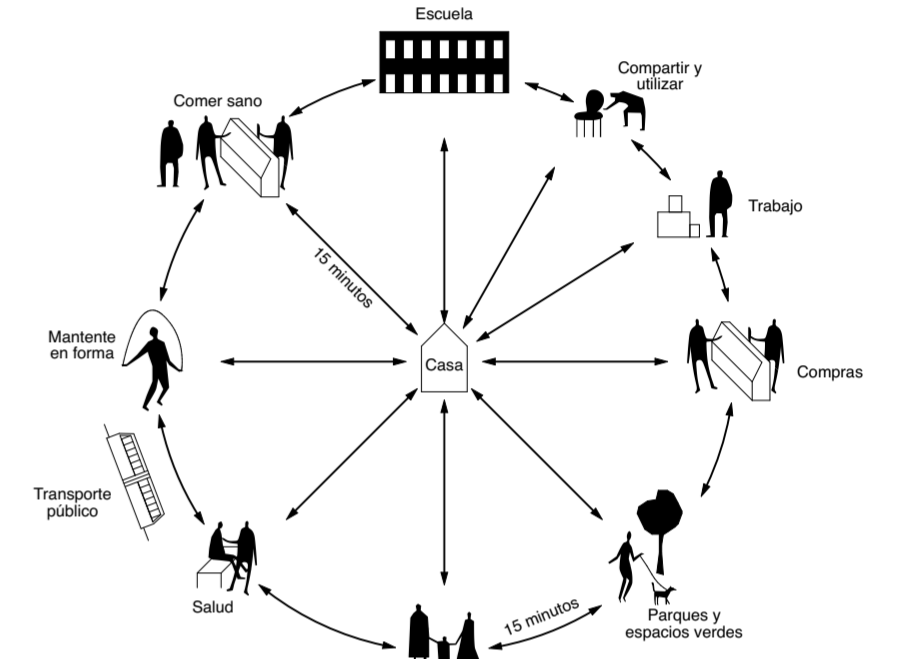


Post-desarrollo con referencia a los edificios vecinos

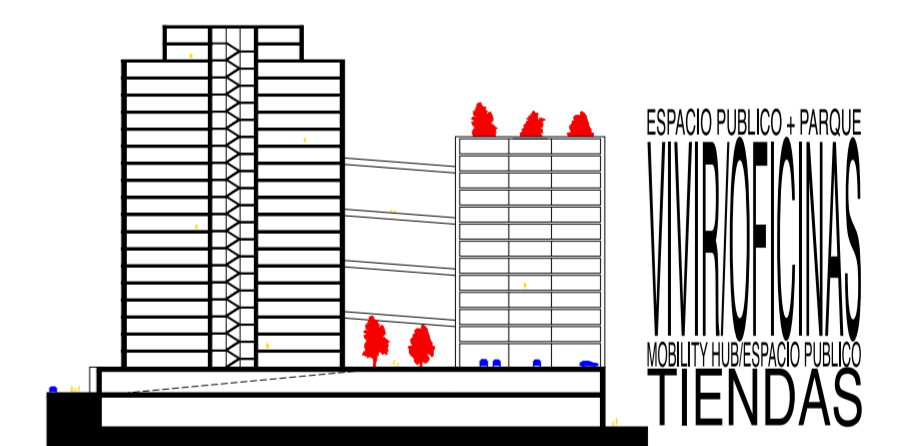


Cada edificio sigue el mismo principio constructivo, pero la función viene determinada por el entorno más amplio. Para ello, se examina la distancia corta (3 minutos) y la distancia larga (15 minutos) para ver qué se puede encontrar en las inmediaciones y dónde podría ser necesario añadir a este mismo edificio. Las situaciones más comunes deben estar dentro del radio de 3 minutos, como el transporte público o los supermercados. Si no es el caso, estas funciones tienen lugar en los pisos inferiores. Para compensar las conexiones que quizá falten, hay un Mobility Hub con bike y car sharing

La idea de la ciudad de 15 minutos

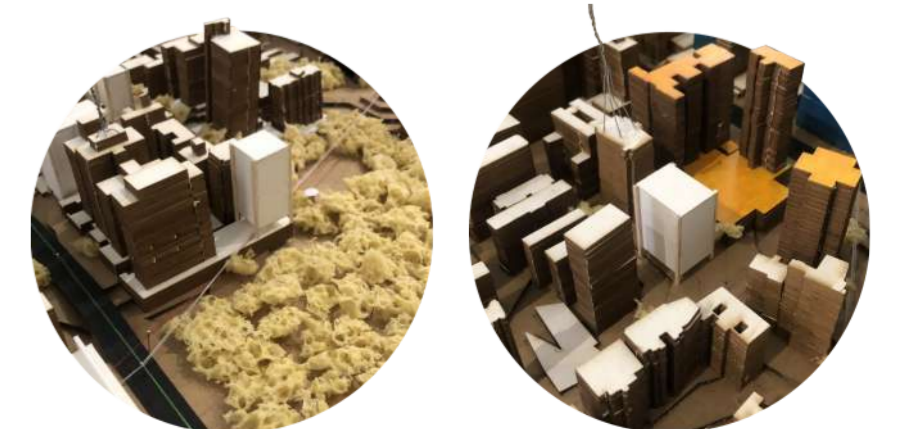


Sección esquemática



Dado que en los próximos años cabe esperar, y ya se está produciendo, una creciente digitalización y la proclamación de una ciudad inteligente, empiezan a estar disponibles espacios de oficinas que pueden convertirse en viviendas. Esto ofrece un mayor potencial para el desarrollo urbano sostenible.

FOTOS DE MODELOS EJEMPLARES



Christoph Martín