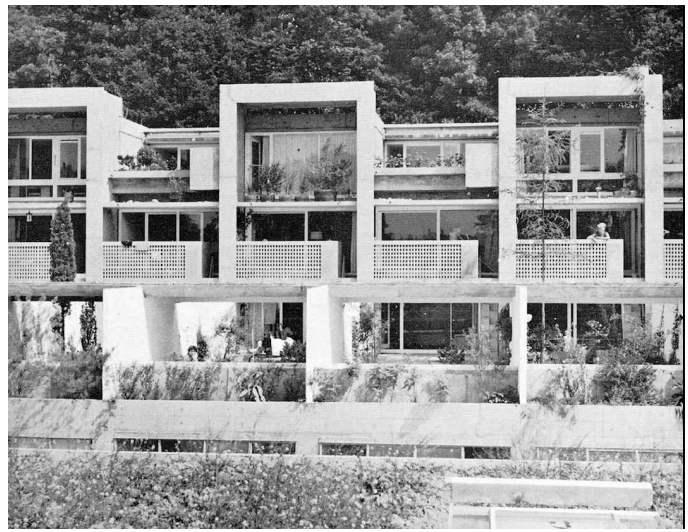


TEJIDOS

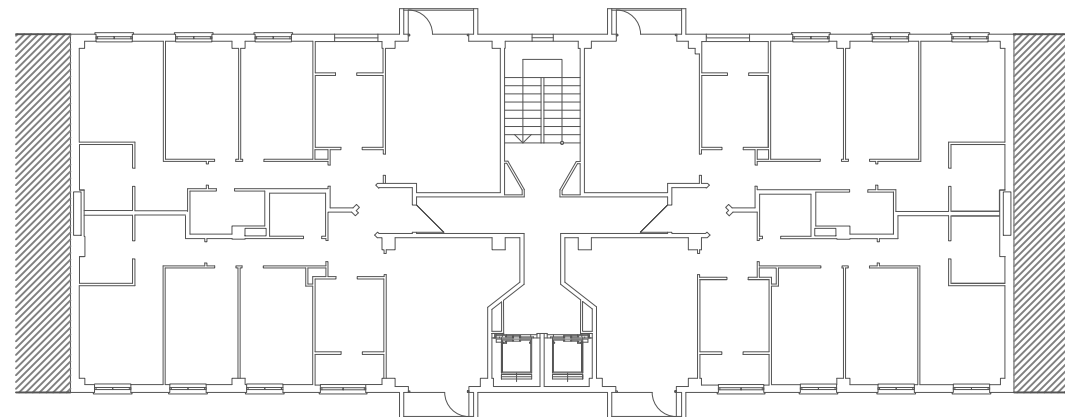
1. INTERVENCIÓN BAJA DENSIDAD
 Manzana de 30 viviendas (50% 15 viviendas)
 Lo bonito de una urbanización de pocas viviendas es su continuidad. Esa conexión con los mismos materiales y construidos con la misma estructura. Las 15 viviendas adosadas están orientadas para poder captar la mayor luz posible tanto en las estancias como en sus jardines. Al estar adosadas sus fachadas se convierten en una sola, creando un agradable paseo por la urbanización sin saber si hay dos casas o una sola. Se conforma por una vivienda con dos niveles con un patio trasero privado con su aparcamiento y otro patio trasero. Esta manzana esta rodeada por zonas verdes .



Asentamiento Halen, Herrenschwanden

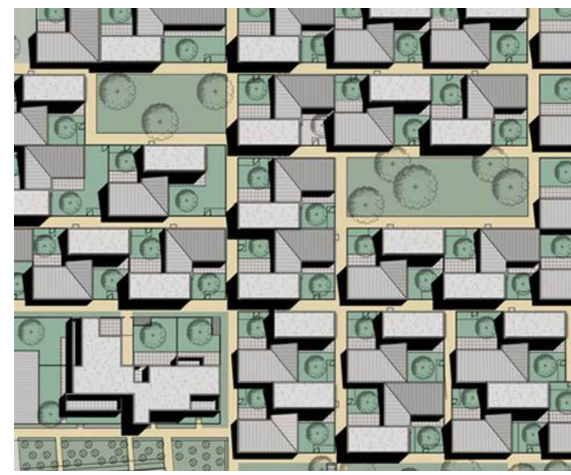
3. INTERVENCIÓN ALTA DENSIDAD
 En la tercera manzana se inserta el modelo de alta densidad. Igual que las demás ocupa el 50% de la manzana completa que es de 2 hectáreas. Por un lado tenemos el modelo de viviendas unifamiliares: viviendas de dos plantas de 93m² con un patio trasero. Por otro lado, se ocupa la parcela con bloques de viviendas plurifamiliares que consta de 5 plantas cada una con 4 viviendas. Este conjunto de bloques en el centro tiene una zona pública para los residentes, siendo esta conectada con las demás zonas verdes mediante un corte longitudinal en la manzana.

VIVIENDA PLURIFAMILIAR

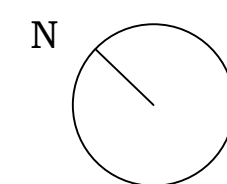


Esacala : 1/250

2. INTERVENCIÓN MEDIA DENSIDAD
 Los edificios se inspiran en un barrio de Saint-Jacques de la Lande (Francia). Los edificios tienen forma de S, con unidades de una sola planta de 106 m² y unidades de dos plantas de 130 m². Cada vivienda dispone de un espacio exterior privado de aproximadamente 65 m². Las calles interiores son peatonales y ofrecen vistas a los jardines. Un gran parque en el límite de la parcela permite un retranqueo suficiente de los edificios y evita una sombra excesiva. Este parque también sirve de enlace con los demás espacios verdes de las distintas intervenciones y los conecta con los parques existentes frente al museo.



Fabriquer des tissus - Logements



Patricia Parrado Márquez
 Maria José Conejero García
 Marie Bertin
 Esacala : 1/1000