

# ENUNCIADO - TEJIDOS - MANUALES

Urbanismo 1

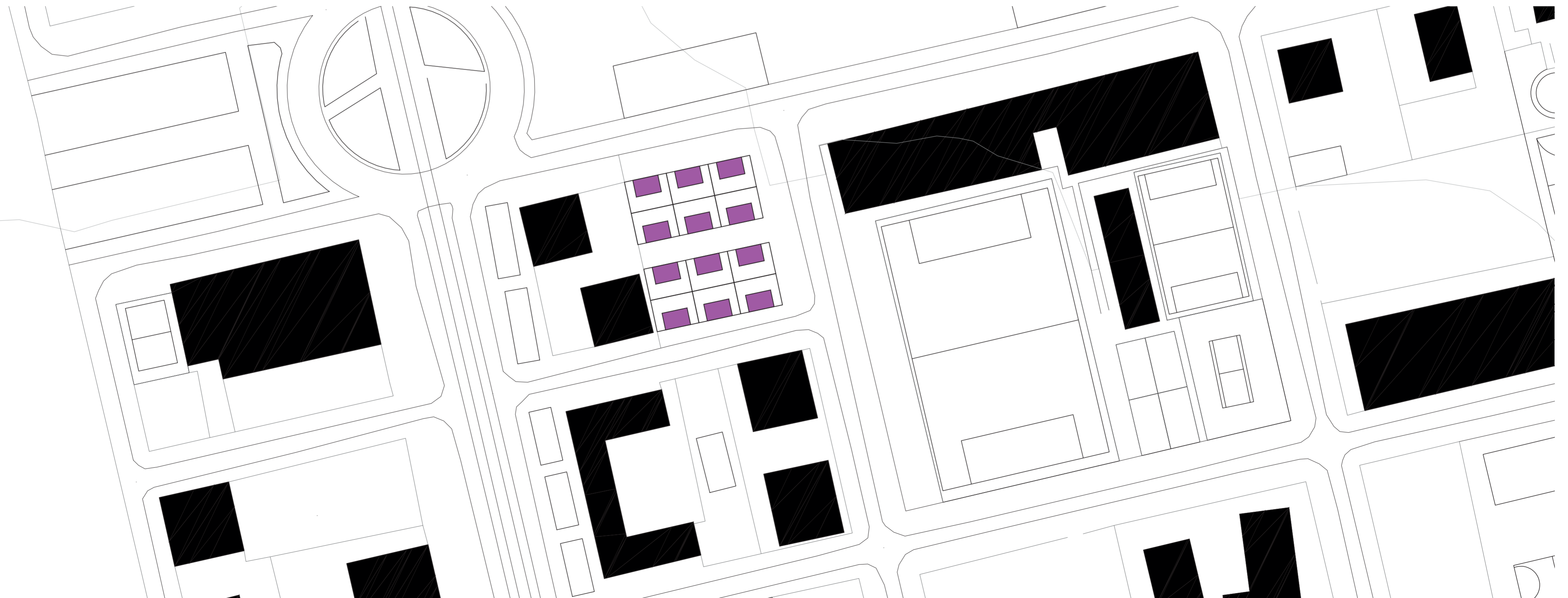
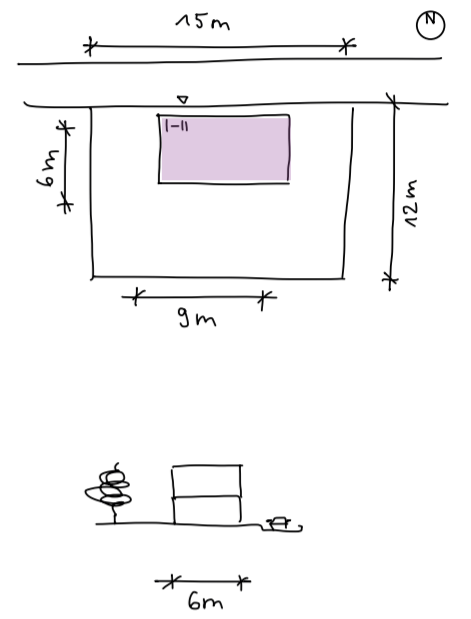
Elisabeth Protze,

Maria Isabel Haro Lopez

## 1. INTERVENCIÓN BAJA DENSIDAD

30 viviendas por hectarea (viviendas unifamiliares)

1.680m<sup>2</sup> -> 12 viviendas (1 vivienda : 163m<sup>2</sup>)





# ENUNCIADO - TEJIDOS - MANUALES

Urbanismo 1

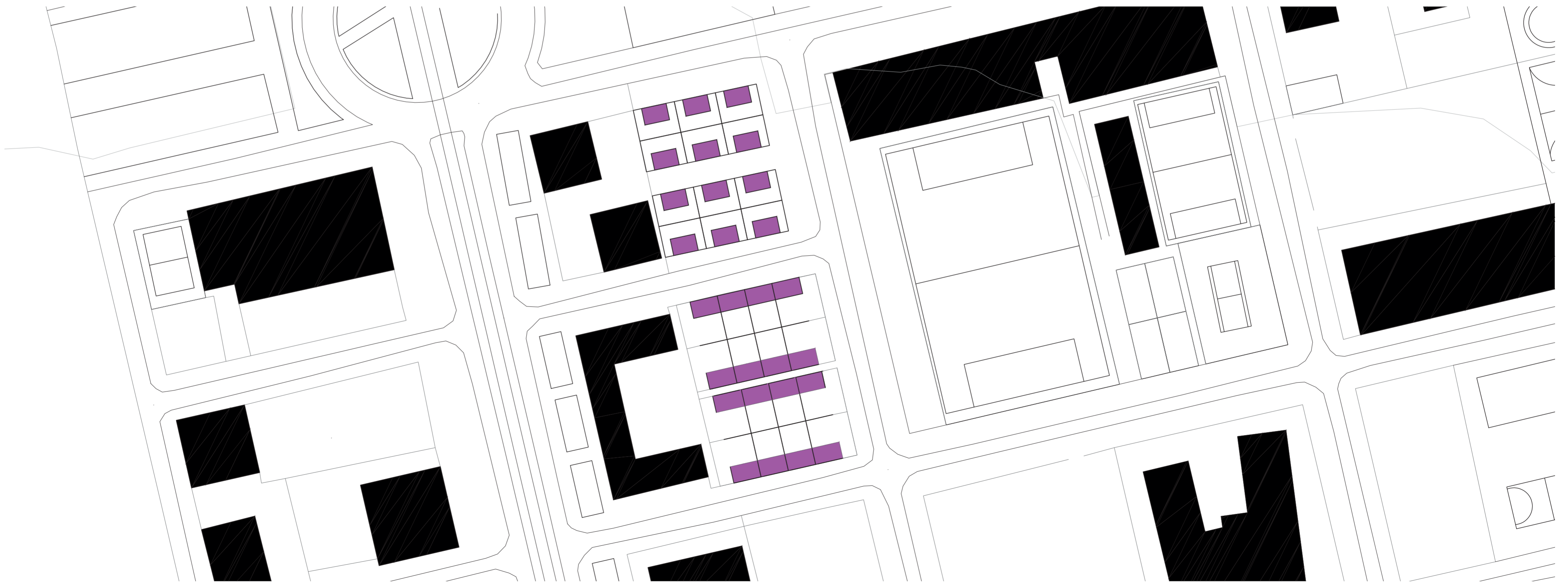
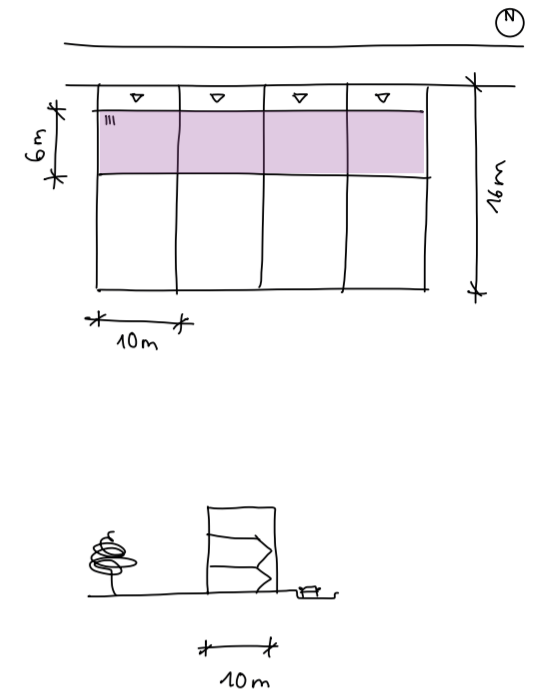
Elisabeth Protze,

Maria Isabel Haro Lopez

## 2. INTERVENCIÓN MEDIA DENSIDAD

60 viviendas/ ha (una propuesta mediante viviendas unifamiliares)

1.710m<sup>2</sup> -> 16 viviendas ( 1 vivienda: 162m<sup>2</sup>)





# ENUNCIADO - TEJIDOS - MANUALES

Urbanismo 1

Elisabeth Protze,

Maria Isabel Haro Lopez

## 3. INTERVENCIÓN ALTA DENSIDAD

100 viviendas/ ha (tanto de edificios de viviendas unifamiliares como plurifamiliares)

1.600m<sup>2</sup> -> 105 viviendas (1vivienda: 100m<sup>2</sup>) 15 viviendas / planta

