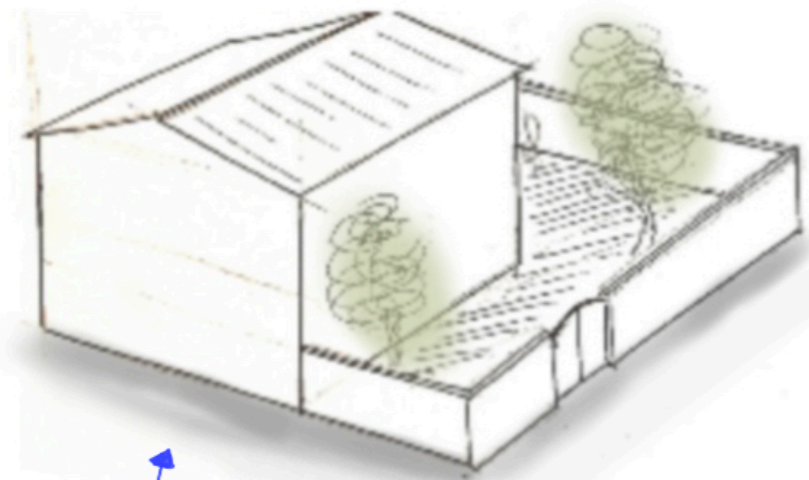
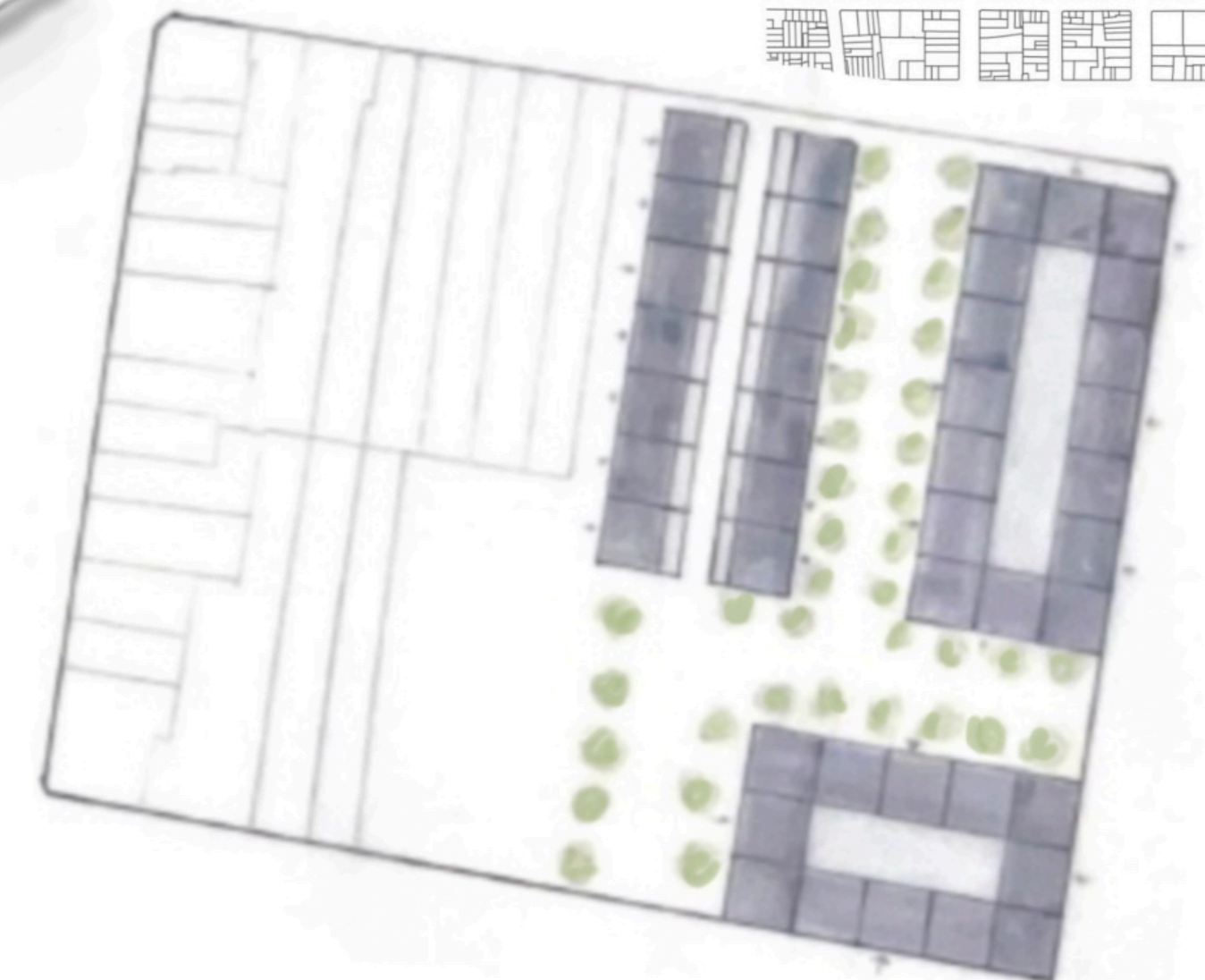
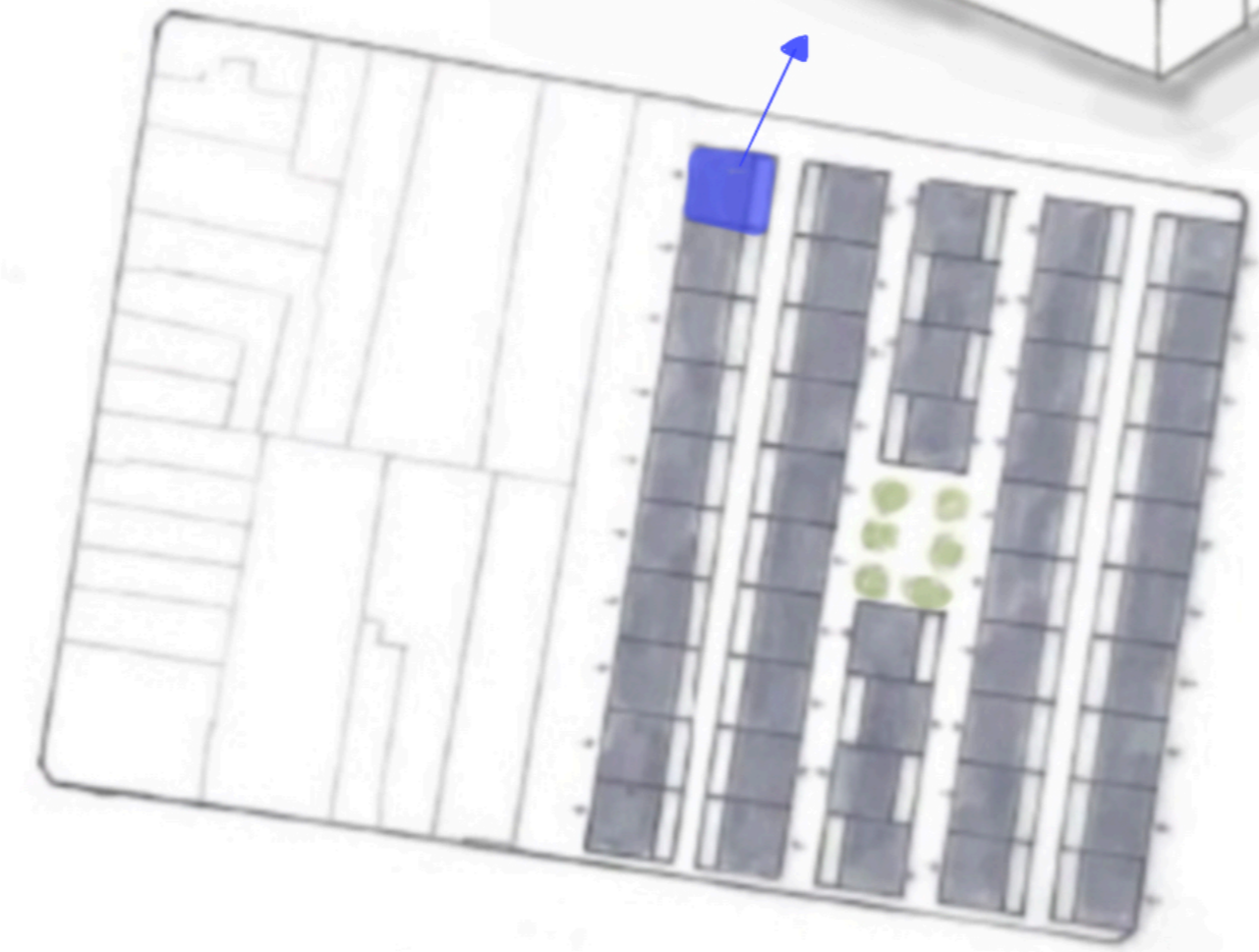
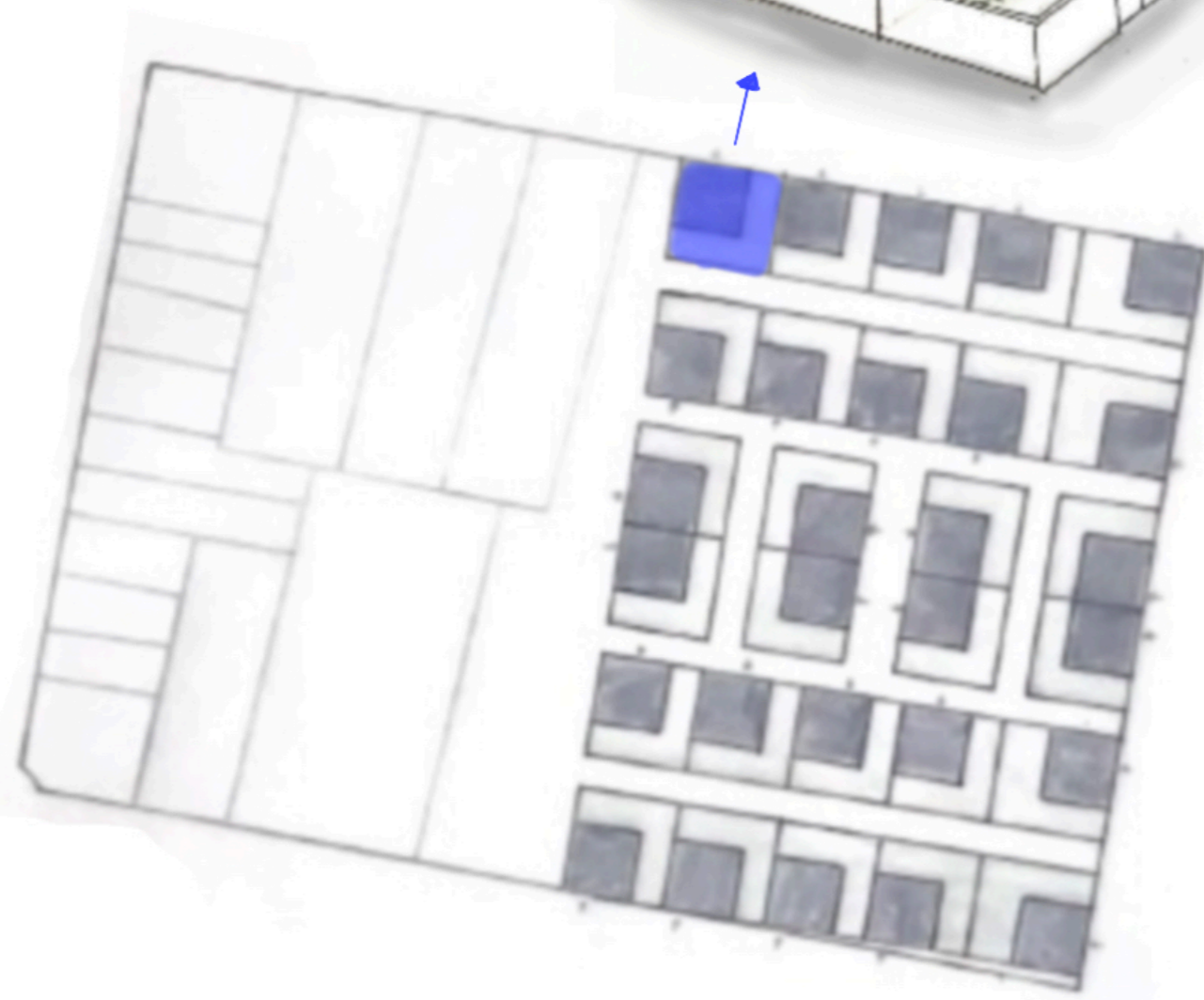
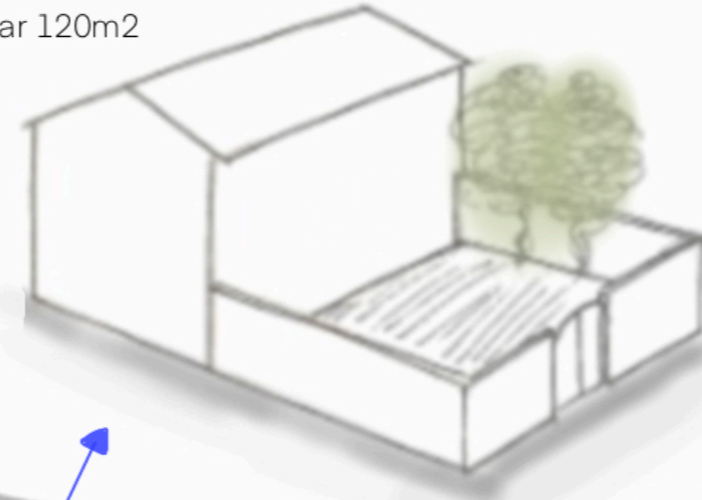




Vivienda unifamiliar 200m2



Vivienda unifamiliar 120m2



DENSIDAD BAJA

MANZANA BAJA DENSIDAD 30VIV/HA
TAMAÑO DE MANZANA COMPLETA: 1,7ha
TAMAÑO DE MANZANA A TRABAJAR: 0,9ha
VIVIENDAS A CONSTRUIR: 28

Disponemos de 28 viviendas unifamiliares adosadas de 200m2 en total, 150 m2 de vivienda y 50m2 de patio privado.
Se disponen en hilera 8 en cada lado y en su interior nos encontramos con un espacio semipublico

DENSIDAD MEDIA

MANZANA BAJA DENSIDAD 60VIV/HA
TAMAÑO DE MANZANA COMPLETA: 1,60ha
TAMAÑO DE MANZANA A TRABAJAR: 0,8ha
VIVIENDAS A CONSTRUIR: 48

Disponemos de 48 viviendas unifamiliares adosadas de 120m2 en total, 90 m2 de vivienda y 30m2 de patio privado.
Se disponen en hilera y en el centro nos encontramos con una plaza.

DENSIDAD ALTA

MANZANA BAJA DENSIDAD 100VIV/HA
TAMAÑO DE MANZANA COMPLETA: 1,9ha
TAMAÑO DE MANZANA A TRABAJAR: 0,95
VIVIENDAS A CONSTRUIR: 95

Disponemos de 14 viviendas unifamiliares adosadas de 120m2 en total, 90 m2 de vivienda y 30m2 de patio privado y dos bloques de edificios, 1 de 4 plantas de 12 viviendas por planta, más planta baja y otro de 2 plantas de 16 viviendas por planta, más planta baja

