



THE ECONOMIST  
ALLISON AND PETER SMITHSON





ÍNDICE

INTRODUCCIÓN

COMPOSICIÓN DEL EDIFICIO

INNOVACIONES Y APORTACIONES AL URBANISMO





British Museum



Catedral de San Pablo

Fleet Street



The Economist Complex

St's James Street



Buckingham Palace

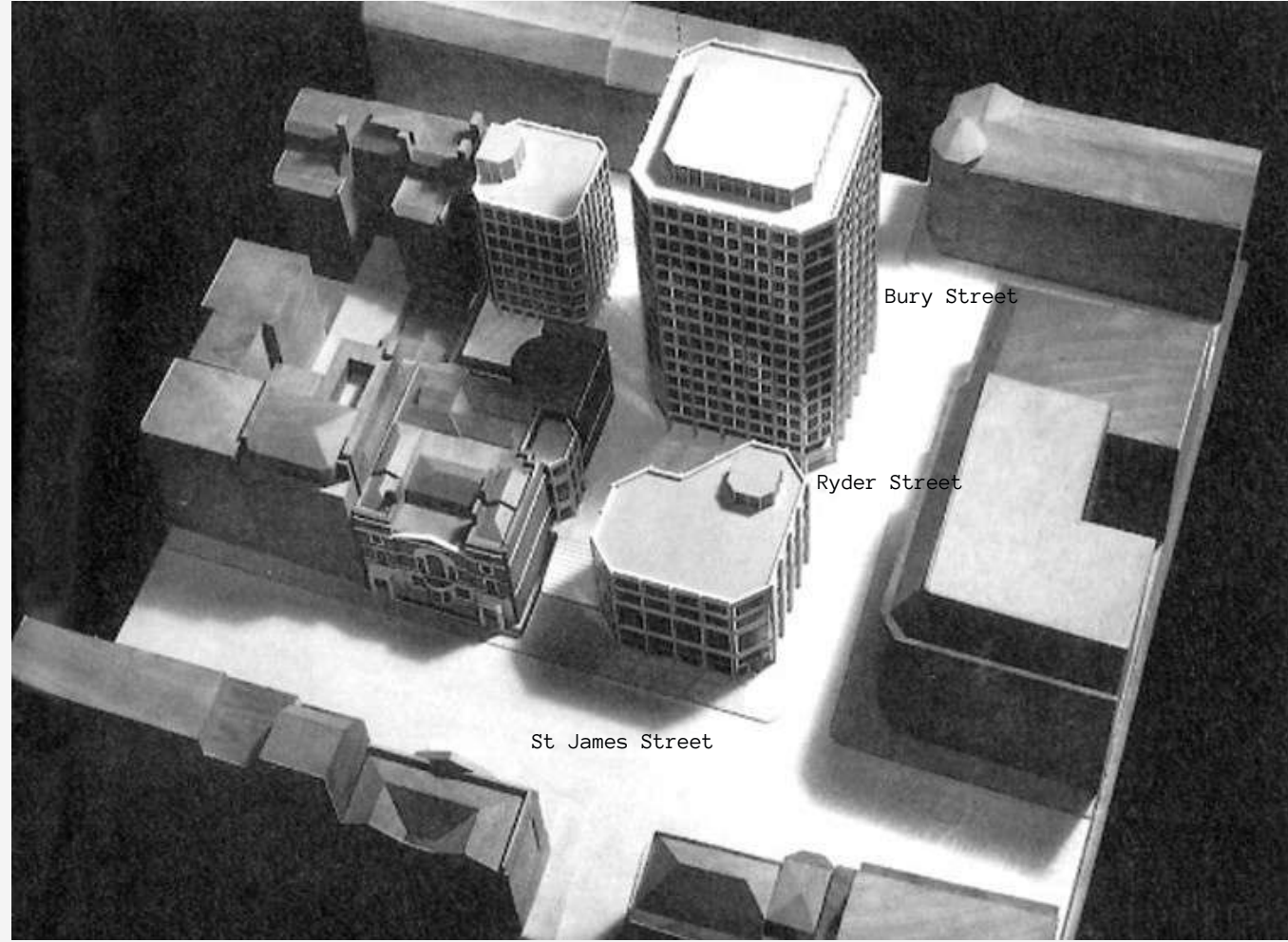


Westminster Palace



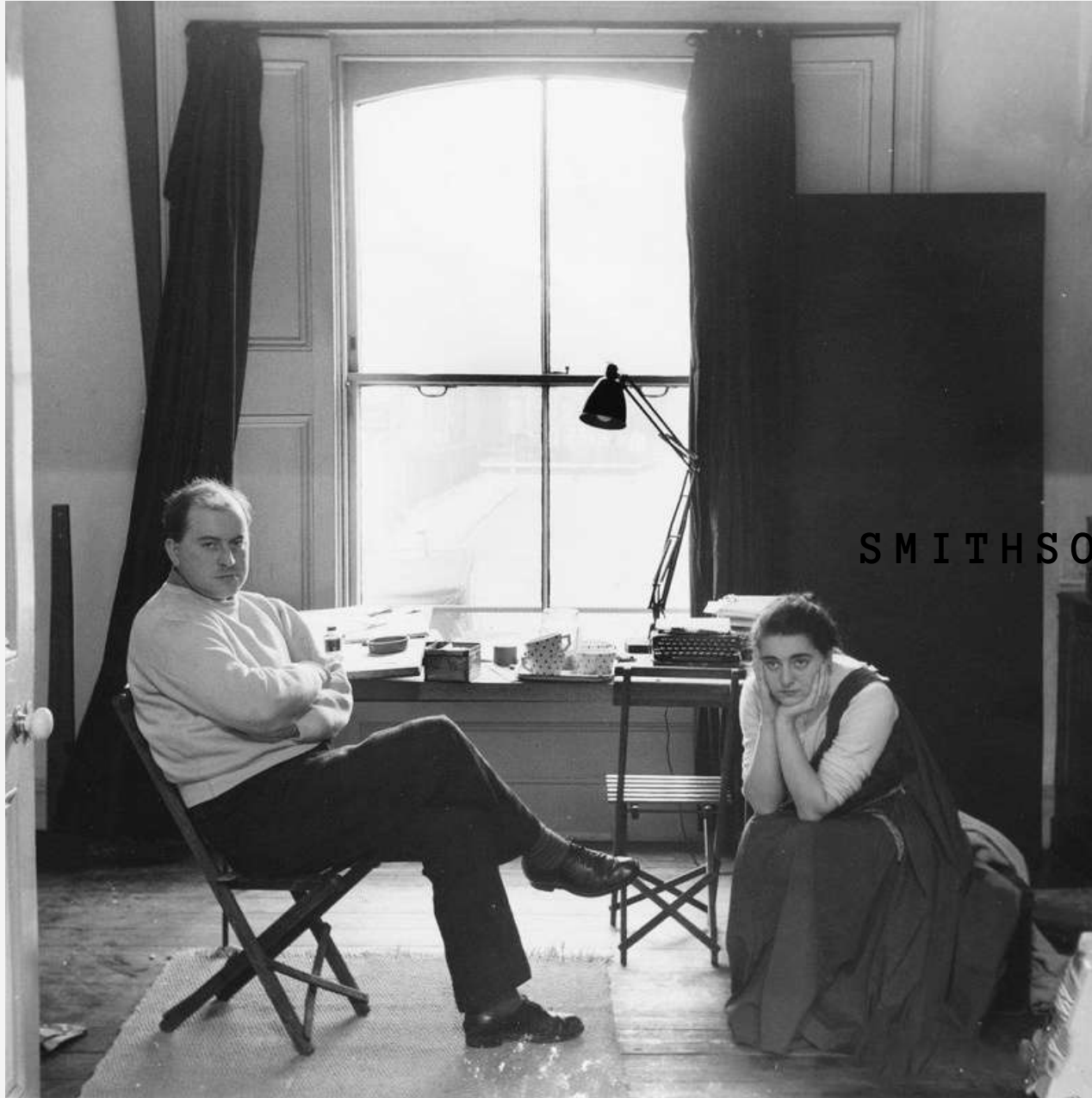
Tower Bridge







CLUB DE CABALLEROS LONDON BOODLE'S



SMITHSONS ARCHITECTS



"EL BRUTALISMO PARA NOSOTROS SIGNIFICABA "DIRECTO": PARA OTROS LLEGÓ A SER SINÓNIMO DE ÁSPERO, TOSCO, SOBREDIMENSIONADO Y CON VIGAS TRES VECES MÁS GRUESAS DE LO NECESARIO. EL BRUTALISMO ERA OPUESTO, NECESARIO PARA ADAPTARSE A LA NUEVA SITUACIÓN, COMO EL TRABAJO DE KAHN EN YALE. ESO NO ERA ÁSPERO, NI TOSCO, NI DE GRAN TAMAÑO.





COMPOSICIÓN DEL  
EDIFICIO





LEVER HOUSE



SEAGRAM BUILDING



# INTERVENCIÓN

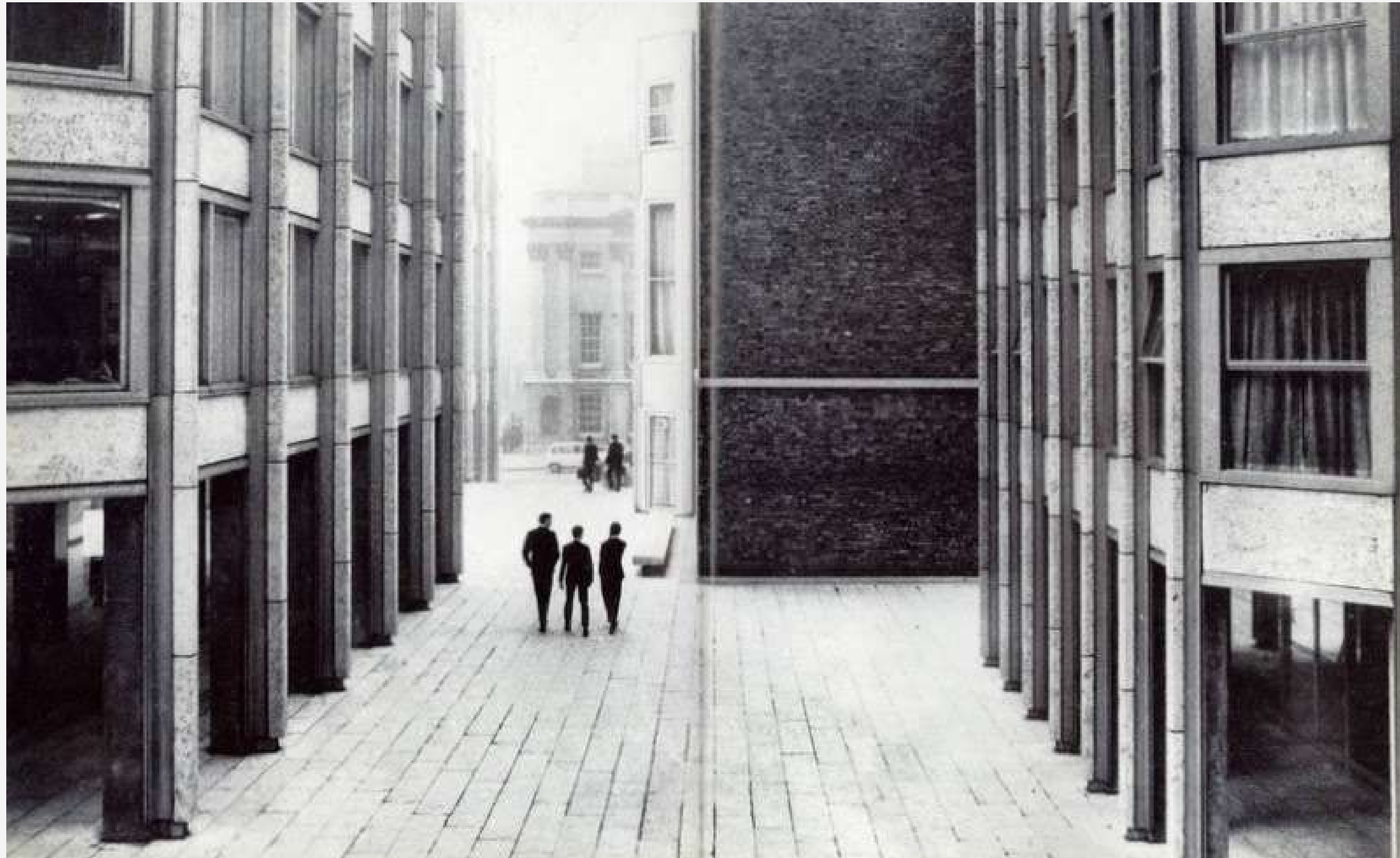
ESCALA

ALTURA

POSICIÓN

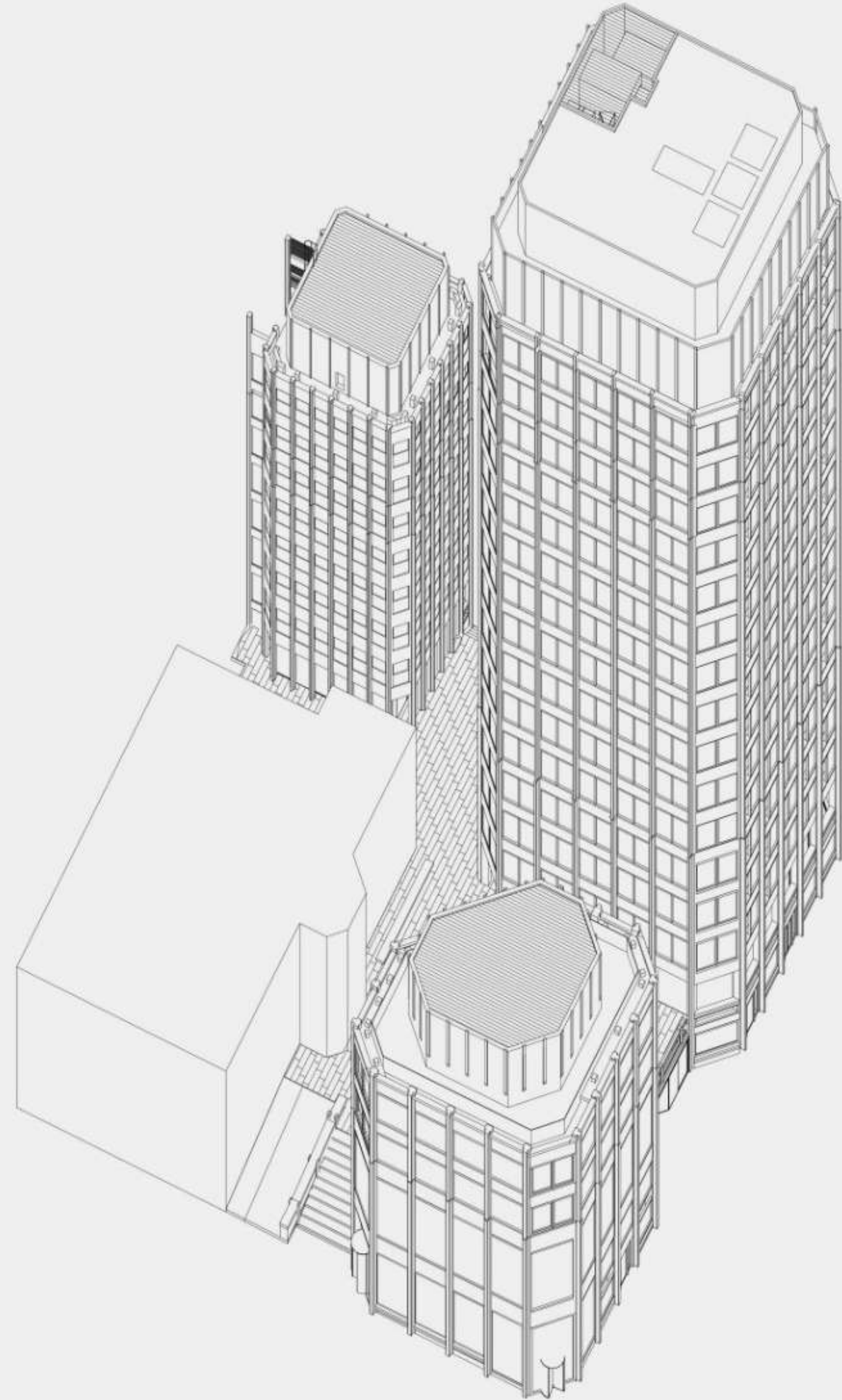






PLAZA









APOORTES AL URBANISMO



# INTEGRACIÓN EN EL ENTORNO URBANO

RITMO

PROPOCIÓN

ALTURA







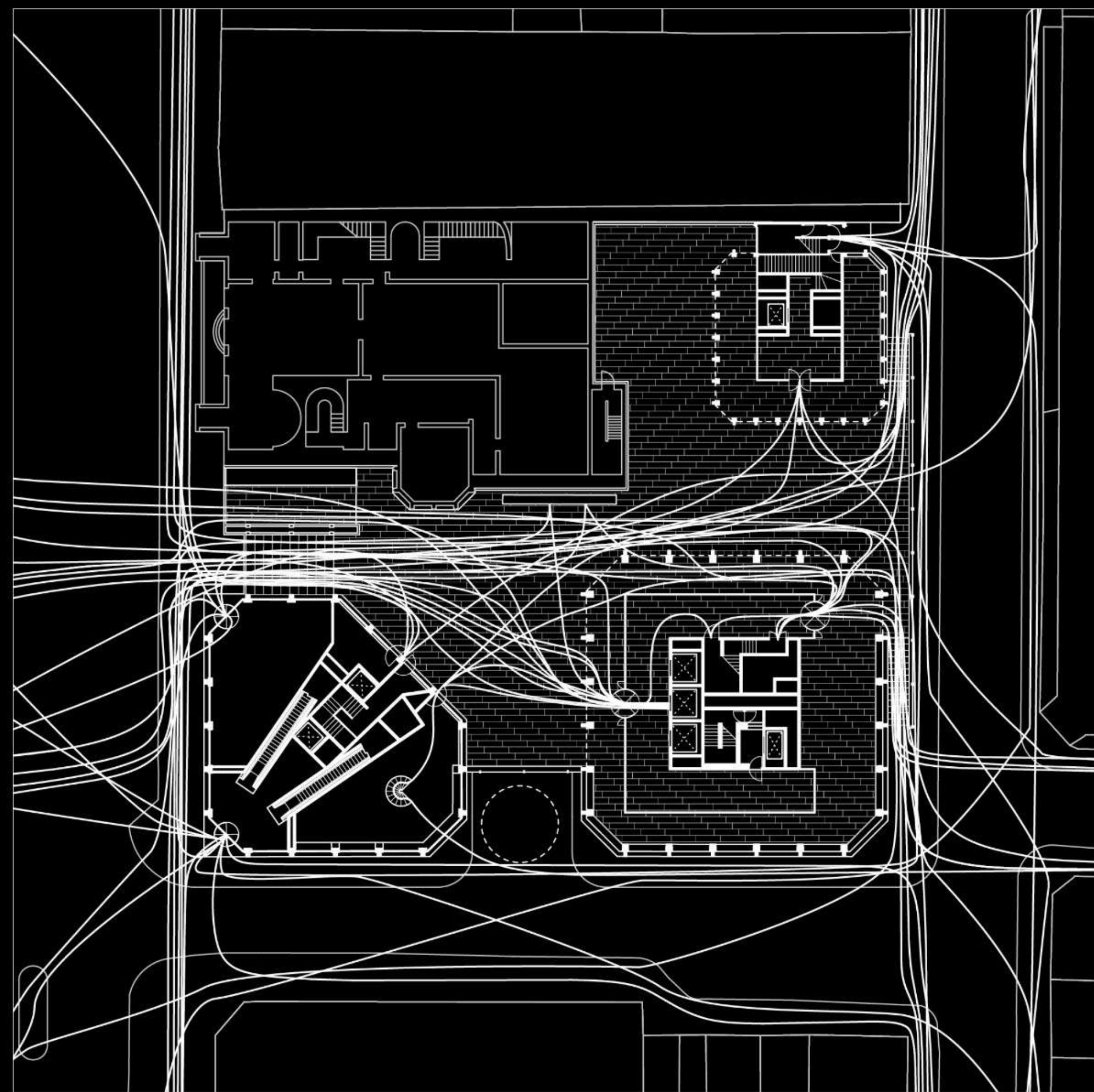
# INTEGRACIÓN EN EL ENTORNO URBANO

RITMO

PROPOCIÓN

ALTURA





# MATERIALIZACIÓN DE TEORÍAS

ZONIFICACIÓN FUNCIONAL

CASA-CALLE-BARRIO-CIUDAD



# TÉCNICA - URBANISMO

PILOTIS

BRUTALISMO





ATEMPORALIDAD

FLEXIBILIDAD

