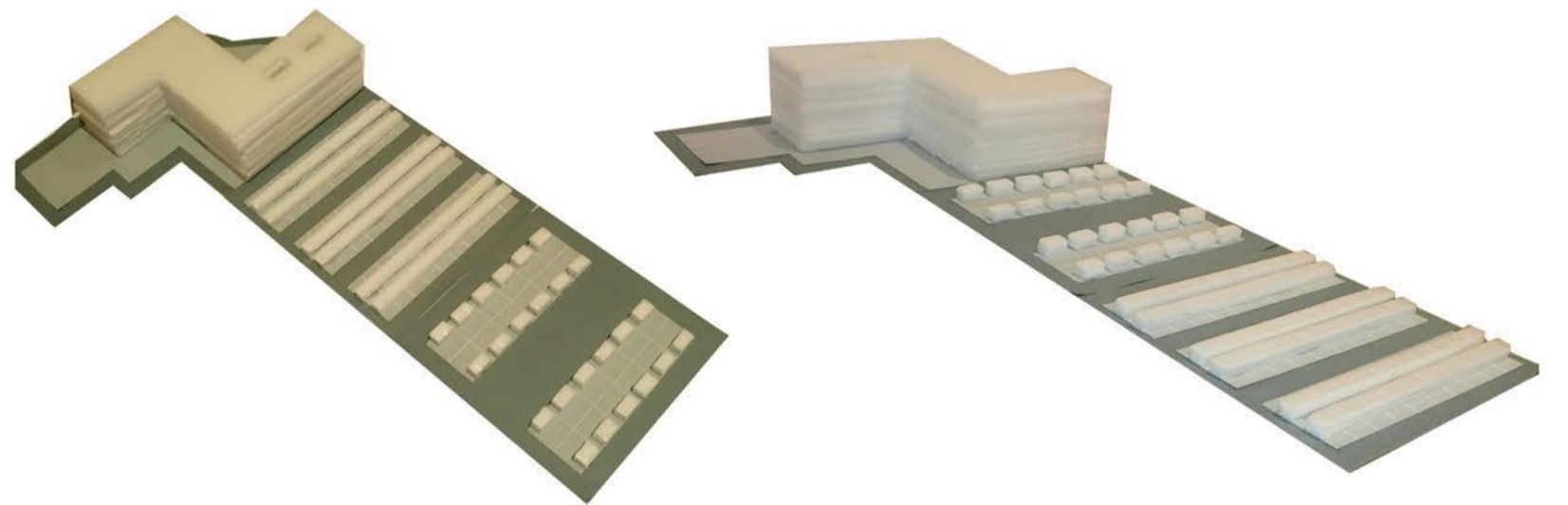


E-1/7.000



PRIMERA PARTE

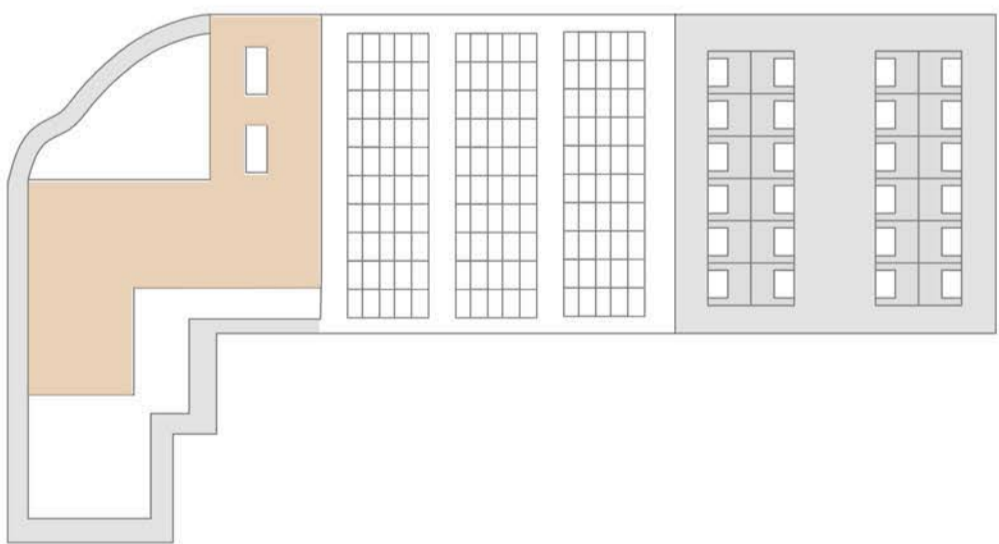
PARA LA INTERVENCIÓN DE BAJA DENSIDAD HEMOS ESCOGIDO UNA MANZANA DE UNOS 800 METROS CUADRADOS. HEMOS SUSTITUIDO EL 50% DE LAS EDIFICACIONES DE ESTA POR UN NUEVO PARCELARIO CON VIVIENDAS UNIFAMILIARES CON UNA DENSIDAD DE 30 VIVIENDAS/ HA SOBRE PARCELA BRUTA.



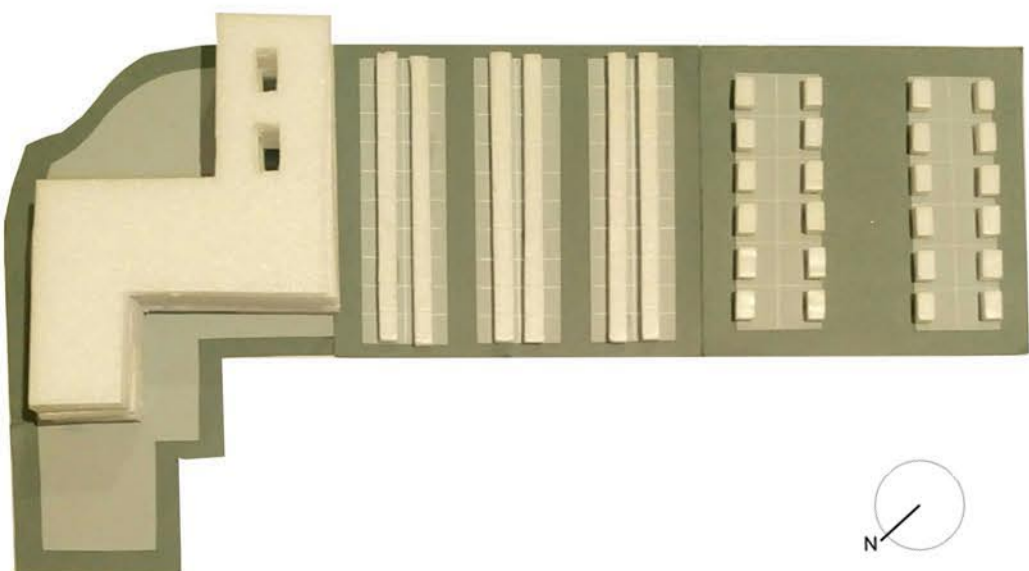
**TERCERA PARTE
SUPERBLOCK**

HEMOS SELECCIONADO UN ÁREA DE TRES MANZANAS PARA DISEÑAR UNA ZONA RESIDENCIAL SIN GENERAR GRANDES CAMBIOS. ESTOS BLOQUES DE VIVIENDAS SE ENCUENTRAN RODEADOS DE JARDINES INTERMEDIOS Y UNA GRAN PLAZA AL OTRO LADO DE ESTOS, QUE APARTE DE SER UN ESPACIO VERDE AÑADIDO PARA OXIGENAR ESTA ZONA PRÁCTICAMENTE CARENTE DE PARQUES, SE PUEDE APROVECHAR PARA EL TRÁNSITO PEATONAL DE LOS RESIDENTES DE ESTOS BLOQUES.

SEGUNDA PARTE
PARA LA INTERVENCIÓN DE MEDIA-ALTA DENSIDAD HEMOS CAMBIADO LAS MISMAS EDIFICACIONES ANTERIORES, PERO EN ESTE CASO LAS HEMOS SUSTITUIDO POR UN NUEVO PARCELARIO CON VIVIENDAS UNIFAMILIARES CON UNA DENSIDAD DE 60 VIVIENDAS/ HA.



INTERVENCIÓN CON LA MAQUETA



E-1/5.000

