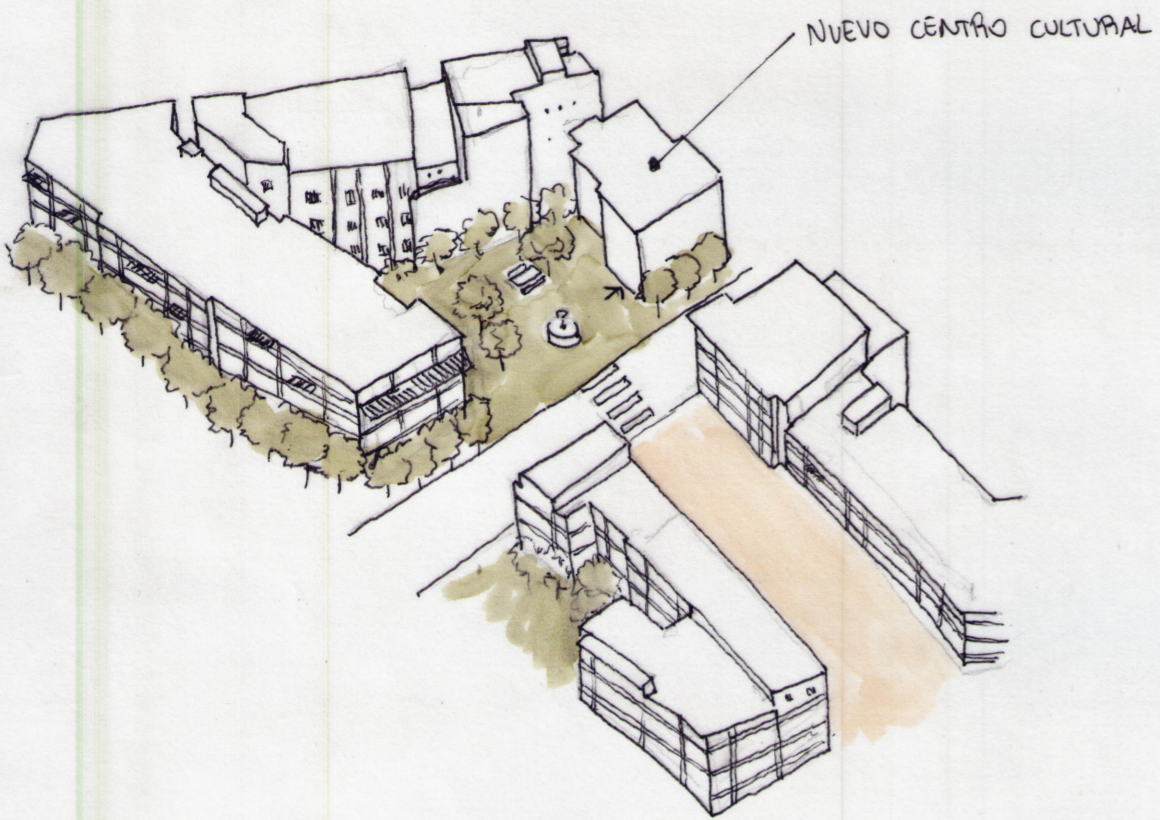


PROYECTO FINAL

JOSÉ ÁNGEL SEGURA GONZÁLEZ

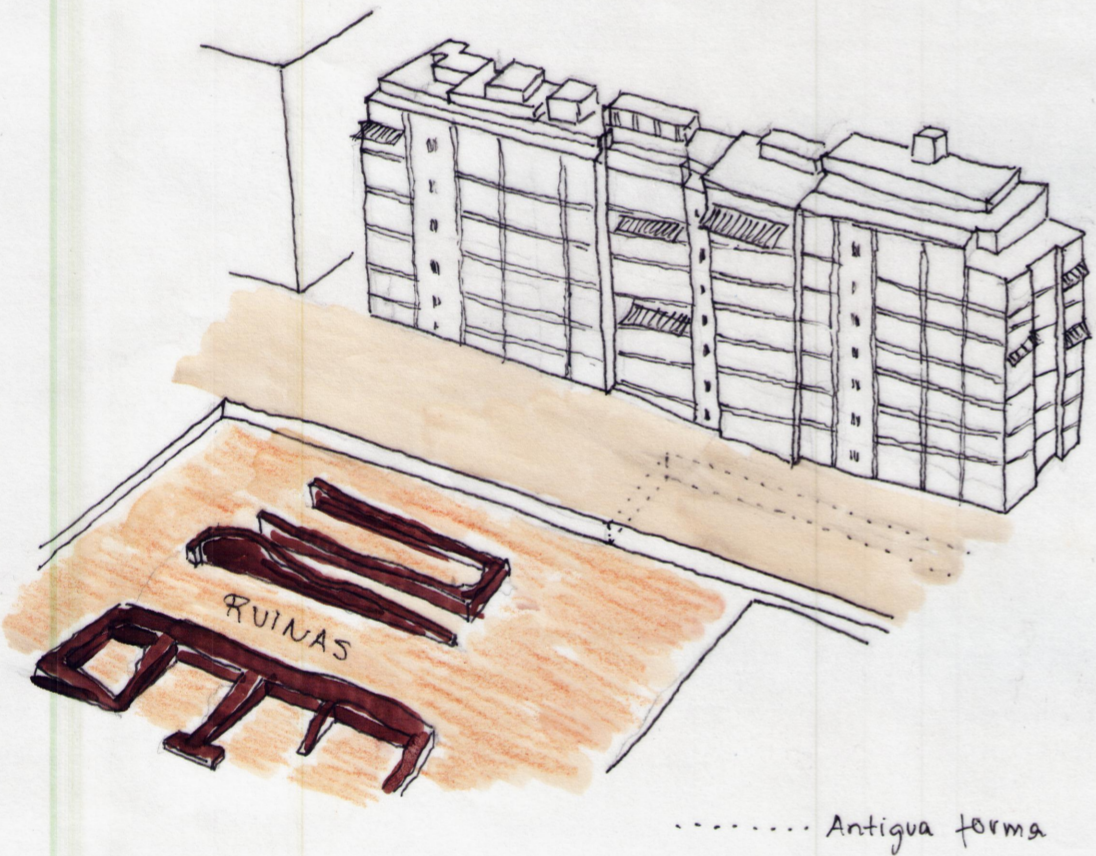
⑥ FIN DEL EJE



El final del eje desemboca en un nuevo parque verde lleno de vegetación y sustituyendo así el actual parking abandonado ofreciendo así una mayor sensación de seguridad.

Al mismo tiempo se rehabilitará uno de sus edificios principales dotándolo de un nuevo uso como de Centro Cultural.

RE-CONSTRUCCIÓN DEL EJE PEATONAL FRENTE RUINA



Para la siguiente actuación se tendrá en cuenta el tramo que existe frente a las ruinas de la ciudad.

Actualmente, el paseo se estrecha al llegar a estas impidiendo así el paso de un gran grupo de gente.

Con esta actuación se ensancha cite permitiendo así mayor fluidez y seguridad.

② BARRIO LADADIXA

La siguiente actuación consiste en la rehabilitación de las plantas bajas del 20% de los bloques que cuenta este pequeño barrio.

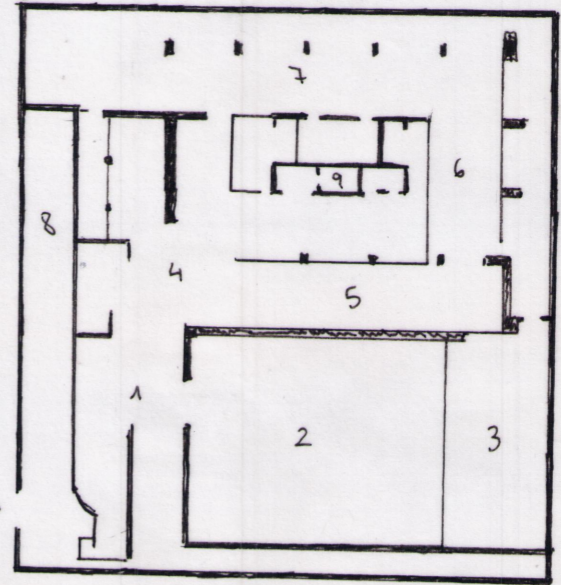
Con estas rehabilitaciones se crearán oportunidades de empleo, ya que irán destinadas a negocios, también dejará de dar una sensación de inseguridad en el barrio ya que estos locales abandonados eran foco de grupos drogadictos y la actividad de la prostitución.

■ Edificios a rehabilitar

Tesalonica carece de centro cultural, por ello, se propone la creación de uno en uno de los bloques principales que contará el futuro parque.

Dentro de este encontraremos galerías de arte donde contará con las exposiciones de todos los objetos encontrados en las ruinas de la ciudad. Además contará con la presencia de un auditorio para posibles espectáculos.

⑦ CENTRO CULTURAL



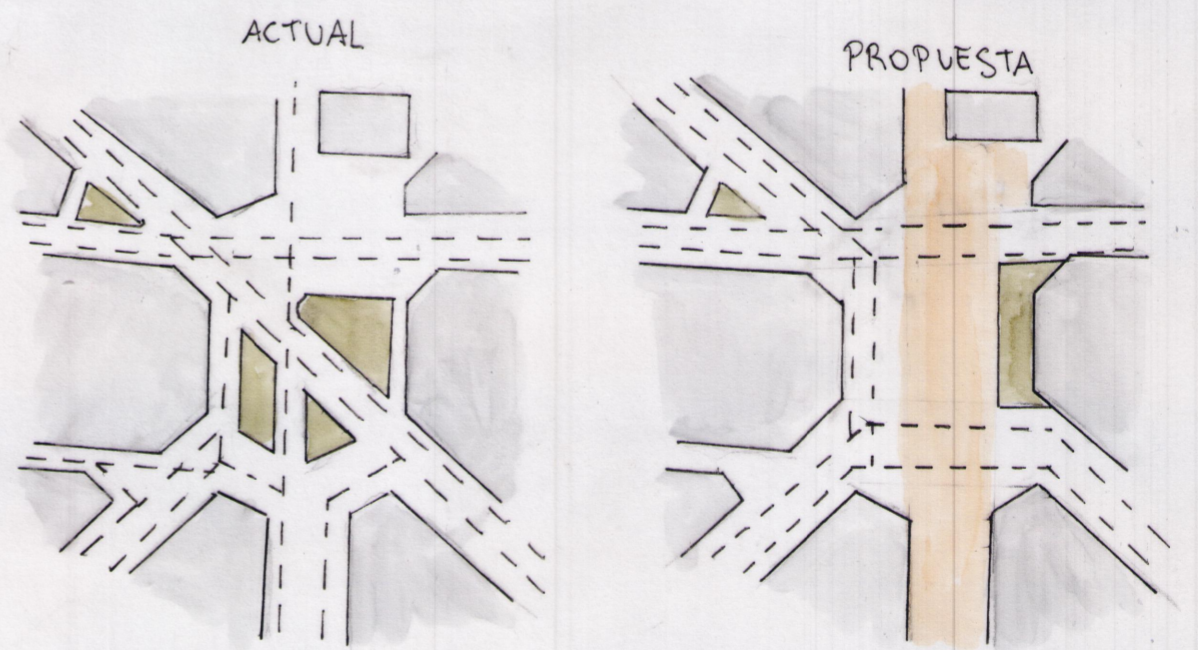
- 1- ENTRADA AUDITORIO
- 2- AUDITORIO
- 3- ESCENARIO
- 4- SALA COMPARTIDA
- 5- GALERÍA DE ARTE 1
- 6- GALERÍA DE ARTE 2
- 7- GALERÍA DE ARTE 3
- 8- OFICINAS
- 9- BAÑOS

⑤ VISTA EJE PEATONAL



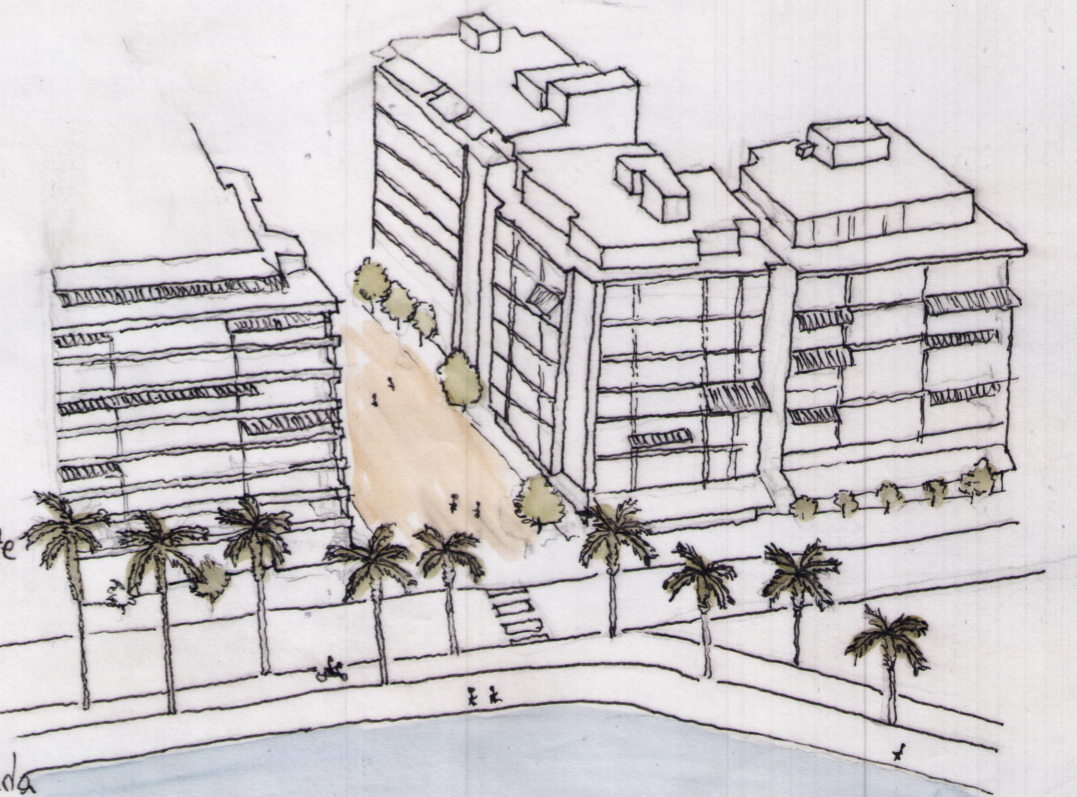
Peatonalizando el eje de la "vía Dimitri Gounari" se le crea una gran oportunidad a los negocios para aumentar sus beneficios debido al tránsito constante de gente. A su vez es una gran oportunidad para fomentar la relación entre la gente.

③ INTERSECCIONES



Actualmente el primer cruce que nos encontramos en el eje presenta una traza complicada y lisa. Por ello se propone priorizar al peatón mediante pasos de peatones y simplificar el recorrido de los vehículos aportando así mayor seguridad.

① PRINCIPIO DEL EJE



La propuesta para este proyecto en el eje de la ciudad llamado "Vía Dimitri Gounari" se origina desde el contacto con el agua, creando perpendicularmente del eje una vía destinada al peatón para que goce de las vistas al mar y, a su lado un carril bici, y facilitando la entrada al eje se incorpora un paso de peatones.