

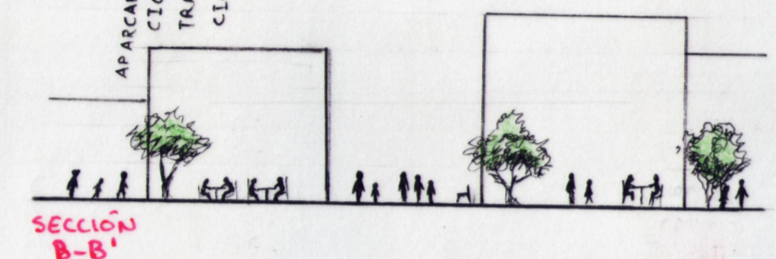
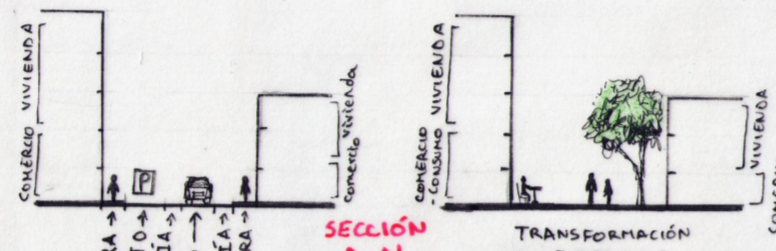
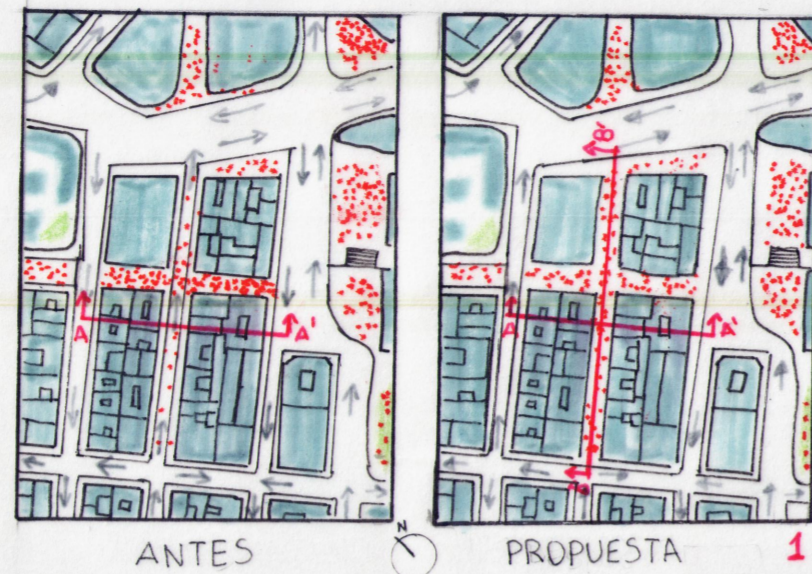
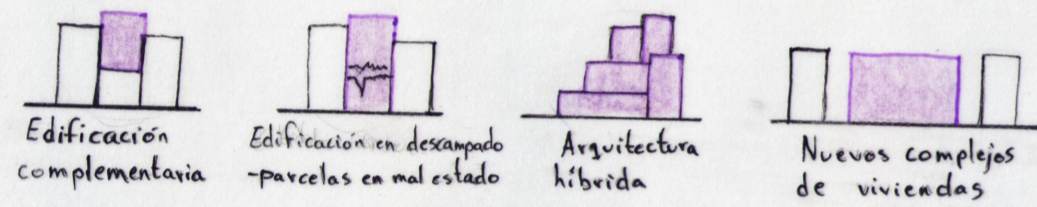
# Oslo-PROYECTO FINAL

URBANISMO 1-GRUPO B-AZUCENA GUAMAN CLAROS

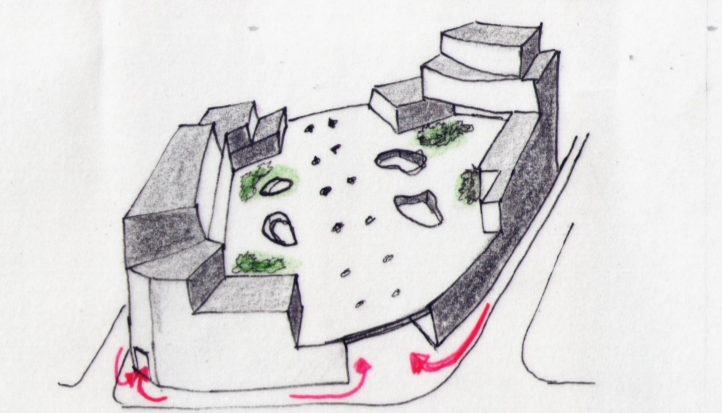
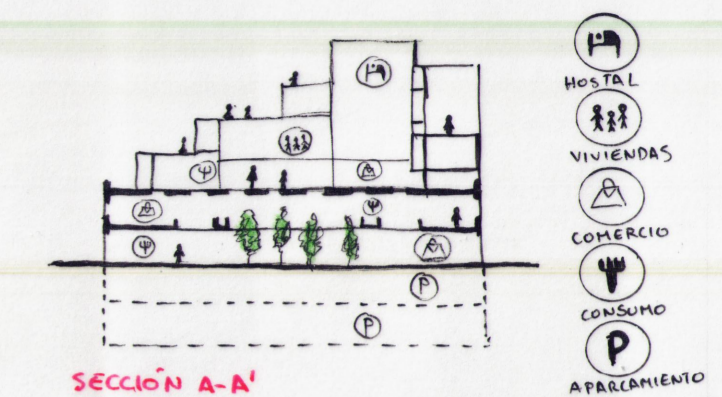
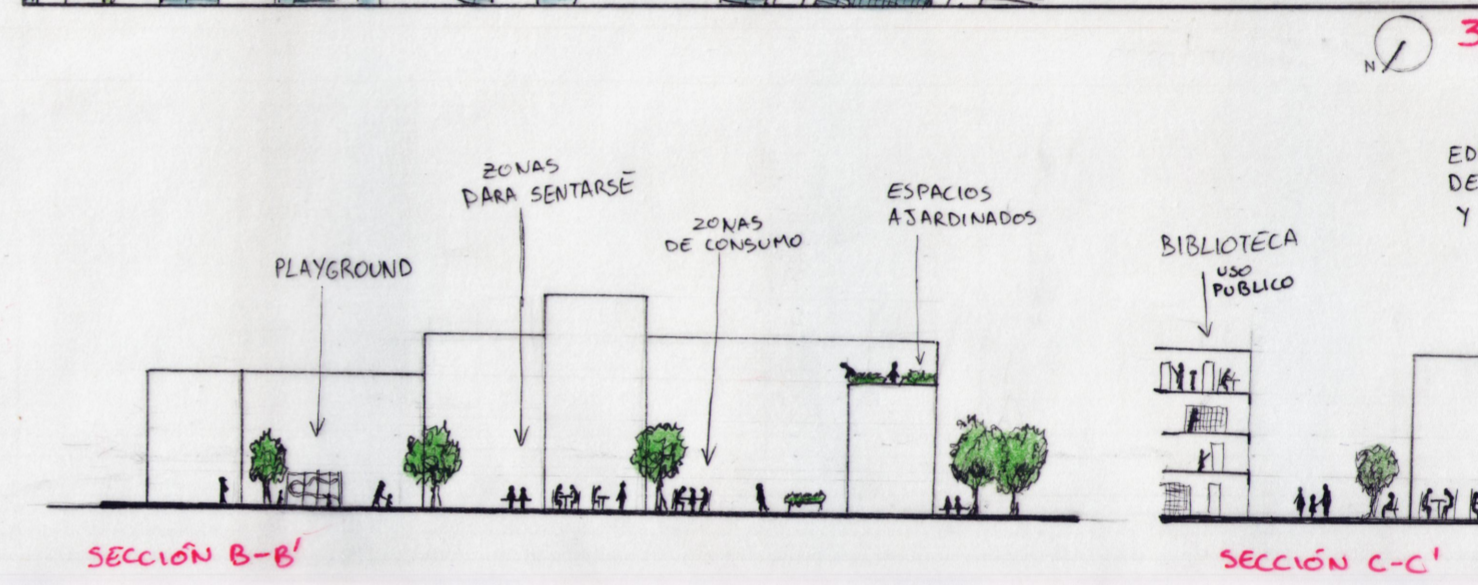
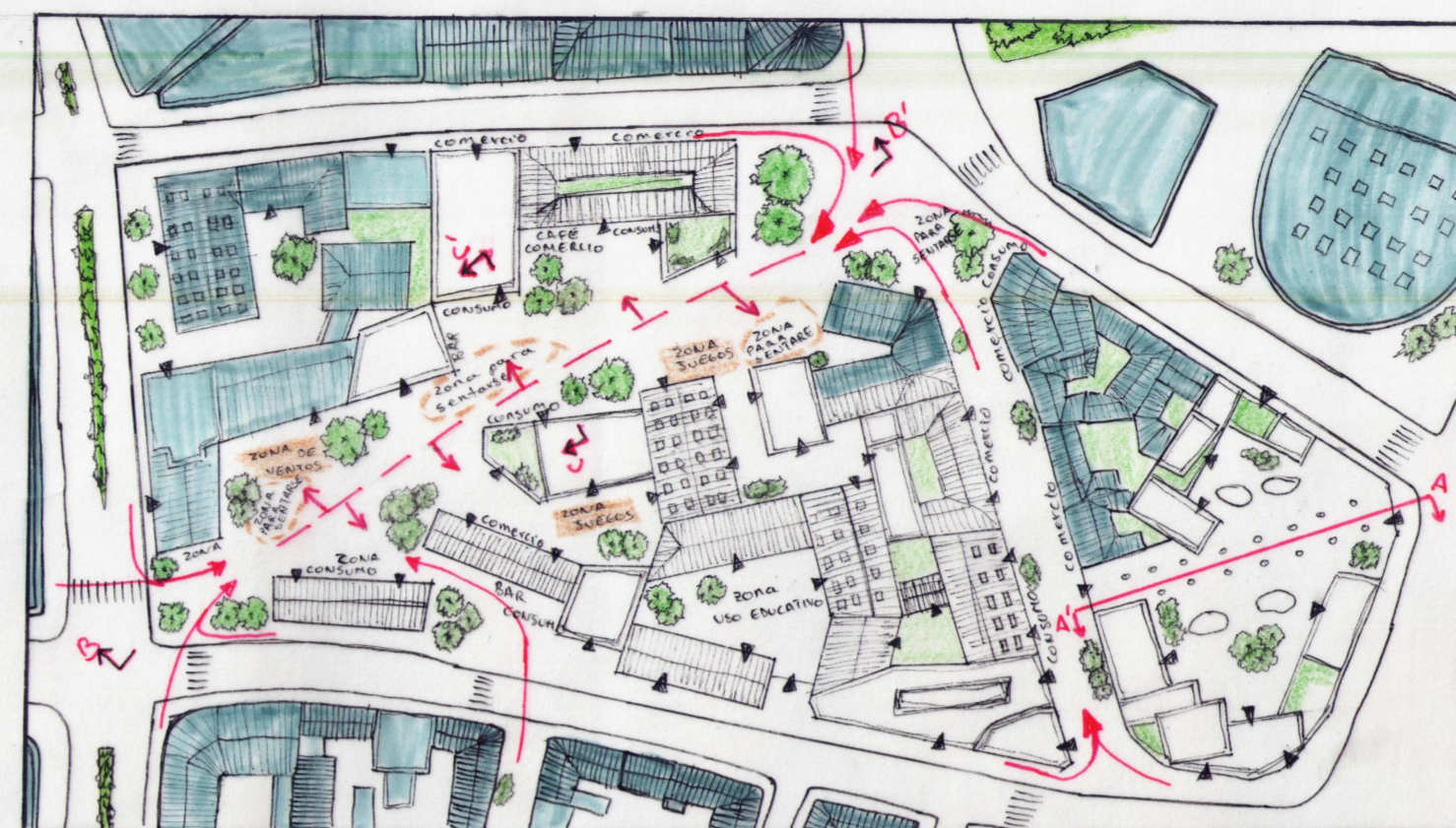
Cada año se produce un aumento en la población en todo el mundo y con ello, la contaminación. Oslo es una de las ciudades que ha creado planes de actuación urbana contra estos problemas generando una arquitectura y planes urbanísticos más verdes y dando más prioridad al peatón.

En esta ventana, tras los análisis se puede observar cierta influencia de estas modificaciones en la zona de la costa y alrededores. Al contrario que en la parte situada tras "la barrera" que ocasionan las vías del tren. Por lo que en esta zona se presentan una serie de intervenciones a pequeña y a gran escala.

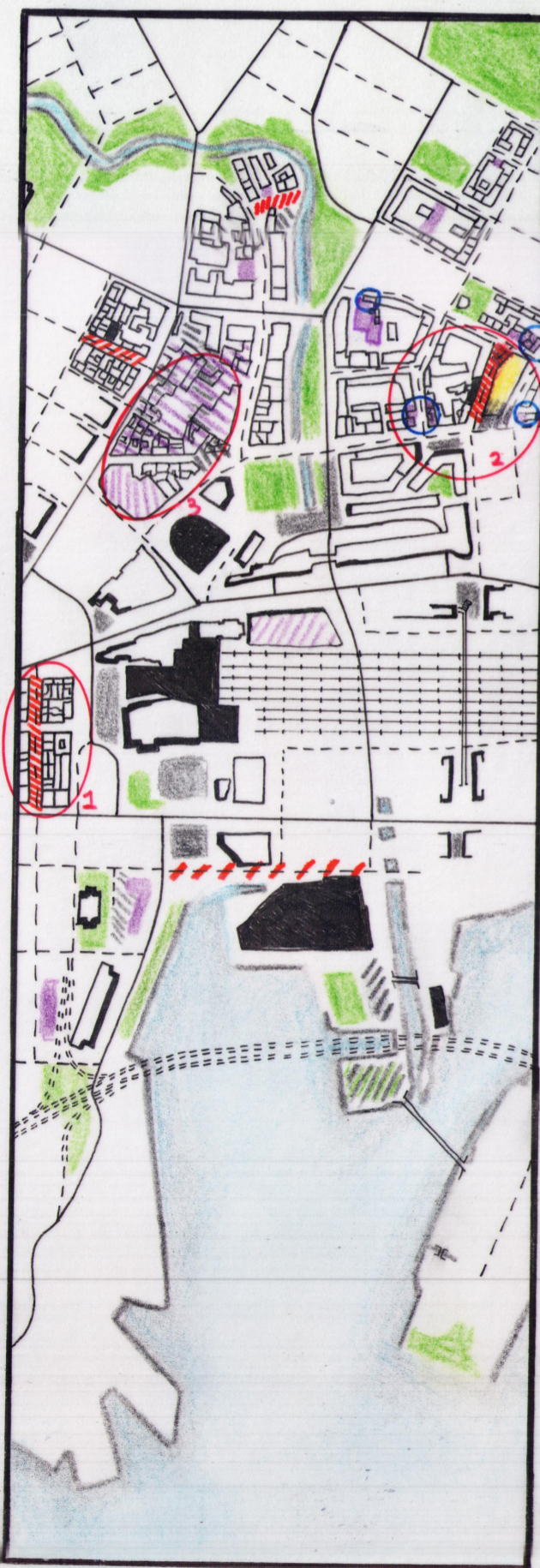
La propuesta consiste en aumentar en altura y completar ciertas parcelas donde no haya edificación o se encuentren en deterioro; crear nuevos complejos de vivienda; incorporar nueva infraestructura y espacios públicos; generar arquitectura híbrida en zonas estudiadas y además, la modificación de calles a peatonales para mejorar el flujo de la ciudad e incentivar el comercio y el consumo en todas estas zonas.



Propuesta de peatonalización para facilitar el acceso y la movilidad además de fomentar la vivienda, el comercio y el consumo en una zona dominada por el coche y de escasa afluencia.



Propuesta de mejora  
Ocupar espacios urbanos sin uso y mejorar accesibilidad para potenciar la vida social a través de una calle principal peatonalizada con el fin de conectar servicios y equipamientos (culturales, sociales, educativos, sanitarios, comerciales, etc)  
Edificaciones con viviendas de alquiler con espacios ajardinados.  
Generar zonas ajardinadas y espacios públicos como puntos de encuentro para la vida en comunidad.



- Espacio público
- Zonas verdes
- Nuevas zonas verdes
- Nuevo espacio público
- Mercado.
- Edificación en descampados
- Edificación complementaria
- Edificación en parcelas en mal estado/abandonada
- /// Modificación a calle peatonal
- /// Calle con acceso a bus y taxi

