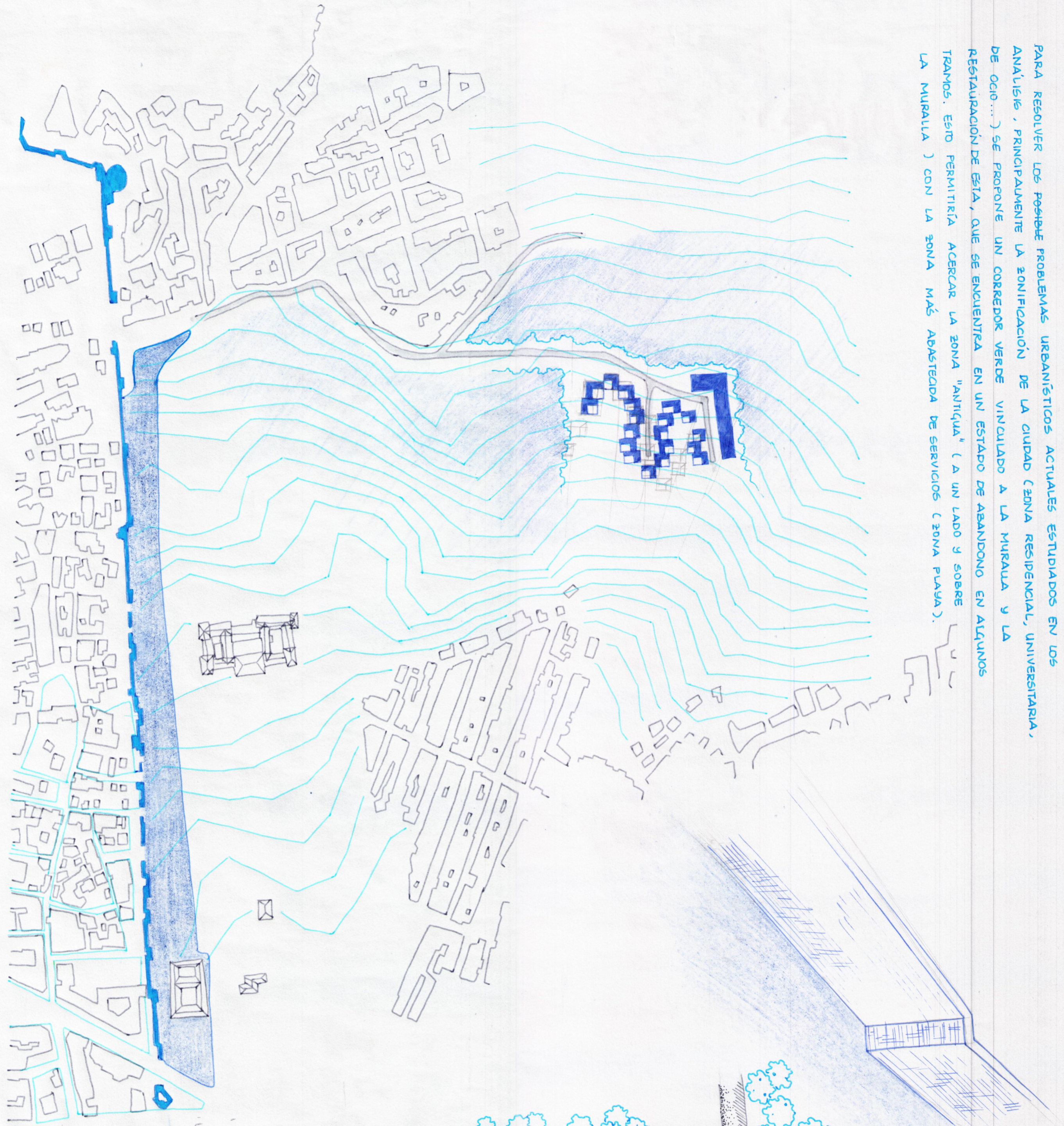


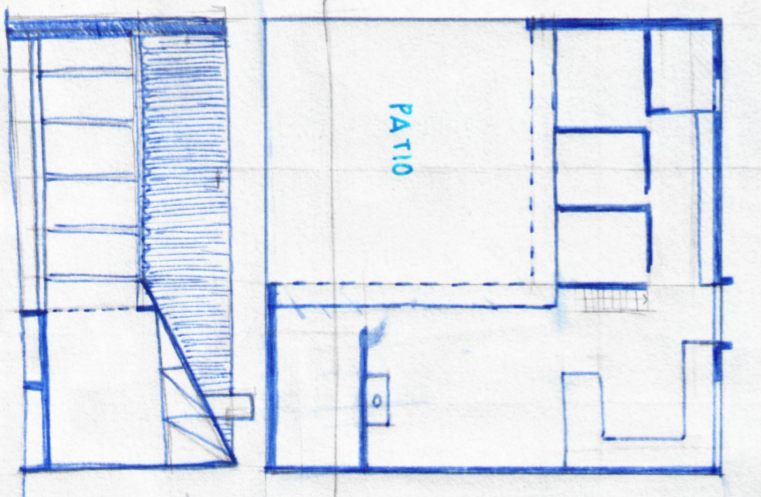
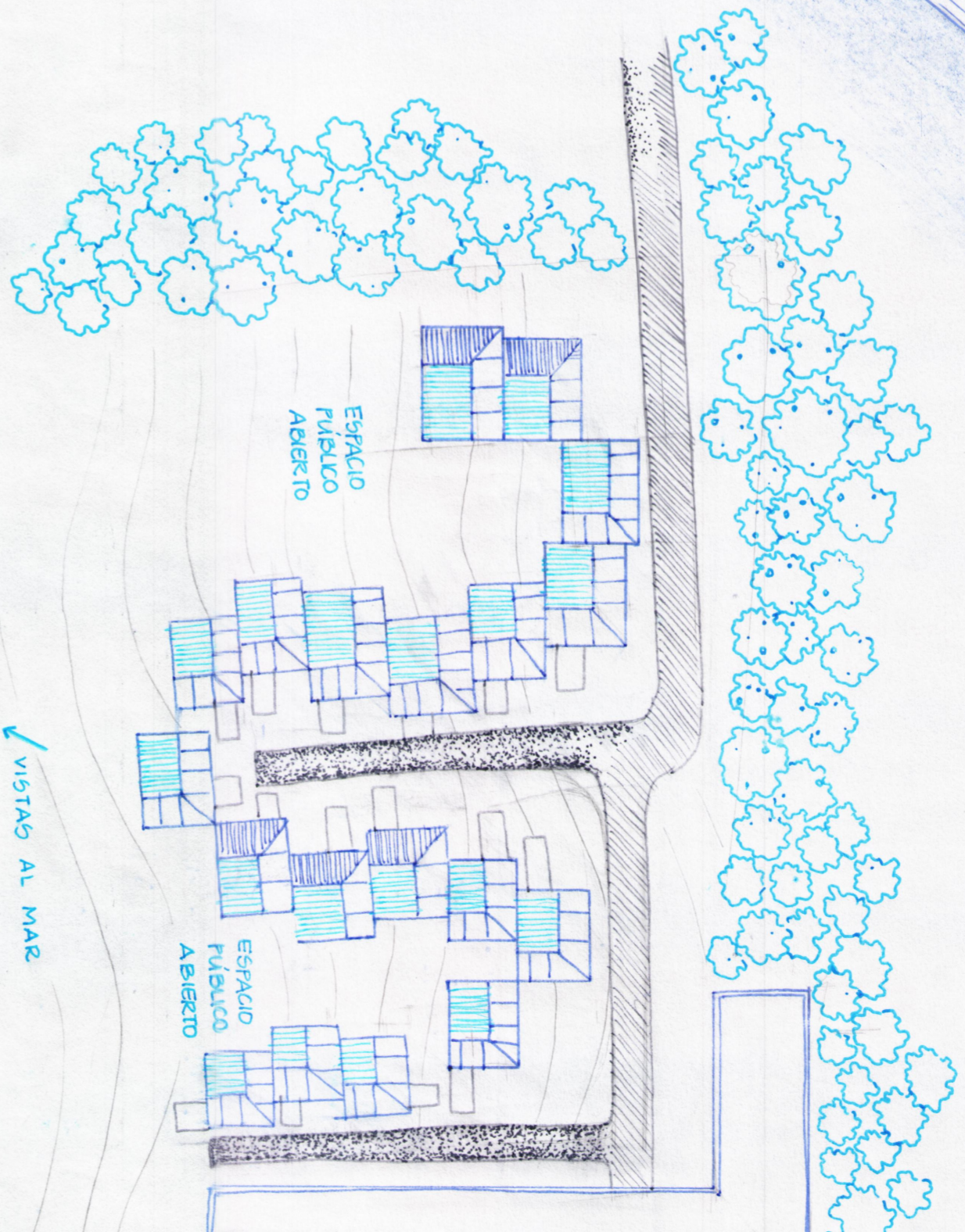
INTERVENCIÓN URBANÍSTICA:

PARA RESOLVER LOS POSIBLES PROBLEMAS URBANÍSTICOS ACTUALES ESTUDIADOS EN LOS ANÁLISIS, PRINCIPALMENTE LA ZONIFICACIÓN DE LA CIUDAD (ZONA RESIDENCIAL, UNIVERSITARIA, DE OCIO...) SE PROPONE UN CORREDOR VERDE VINCULADO A LA MURALLA Y LA RESTAURACIÓN DE ESTA, QUE SE ENCUENTRA EN UN ESTADO DE ABANDONO EN ALGUNOS TRAMOS. ESTO PERMITIRÍA ACERCAR LA ZONA "ANTIGUA" (A UN LADO Y SOBRE LA MURALLA) CON LA ZONA MÁS ABASTECIDA DE SERVICIOS (ZONA PLAYA).

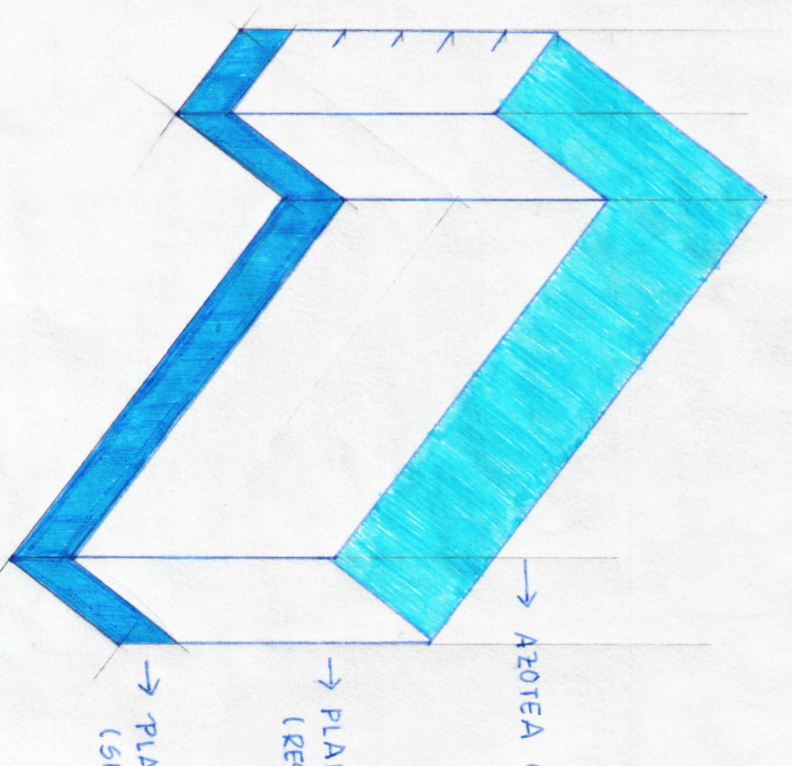


INTERVENCIÓN RESIDENCIAL:

BASÁNDOSE EN LAS IDEAS DE UTRON SE PROPONE UN CORREDOR RESIDENCIAL COMPUESTO DE DOS PARTES. LA PRIMERA SON UNIFAMILIARES CON PATIO, EN LAS CUBIERTAS UBICAMOS PLANTAS PARA SU BUENA ORIENTACIÓN. ESTO, JUNTO CON LA IDEA DE CONSERVAR LA MADERA DE LA ZONA LO CONVIERTE EN UN PROYECTO CON UN CARBONO NEGRO. LA SEGUNDA PARTE ES UN EDIFICIO PLURIFAMILIAR SE UBICARÍA EN PLANCHA BALA LA ZONA DE SERVICIOS QUE ABASTECERÍA LA ZONA.



BASADO EN LAS PROPOSTAS DE JORN UTRON,



CONSTRUCCIÓN CON MADERA DE LA ZONA (REDUCCIÓN DE LA HUELLA DE CARBONO) + PLACAS SOLARES EN LOS TEJADOS (ARROVECHAMIENTO)