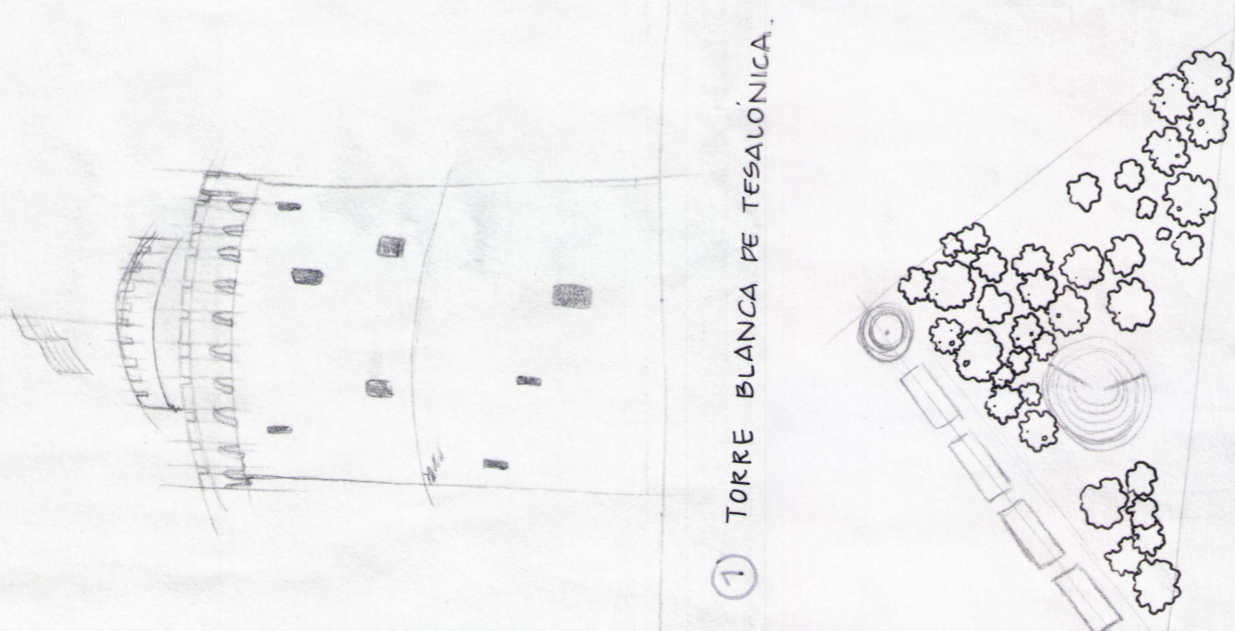


URBAN GAMES 1.1. TOPOGRAFÍA E HITOS

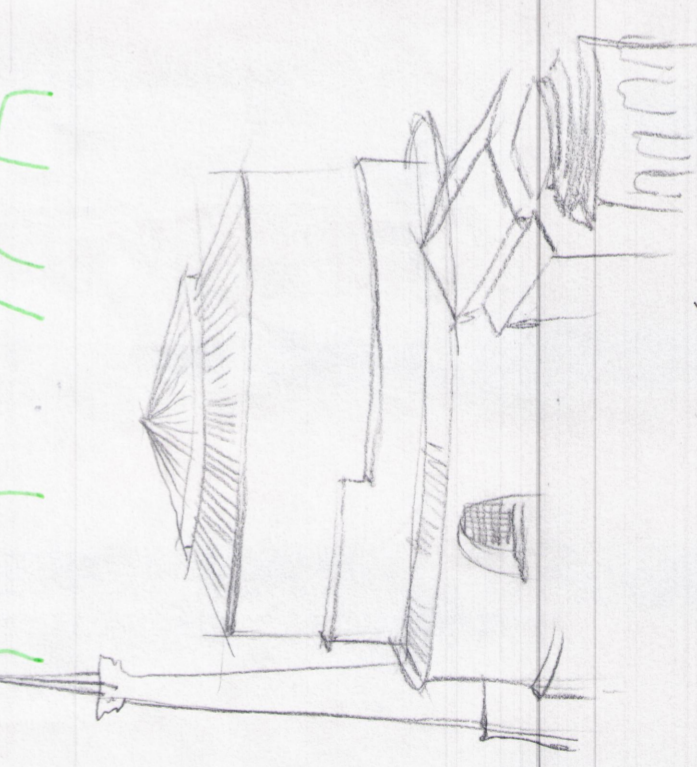
LUCÍA TRINIDAD MARTÍNEZ
RICARDO GARCÍA FERNÁNDEZ
ESTEBAN CHACÓN MELERO

LOS EDIFICIOS CERCANOS A LA COSTA TIENEN UNA MEDIA DE 8-9 PLANTAS, VA DISMINUYENDO AL ALEJARSE DE LA PLAYA. EN LA ZONA DE MÁS PENDIENTE LAS CASAS EMPIEZAN A SER DE 2-3 PLANTAS.

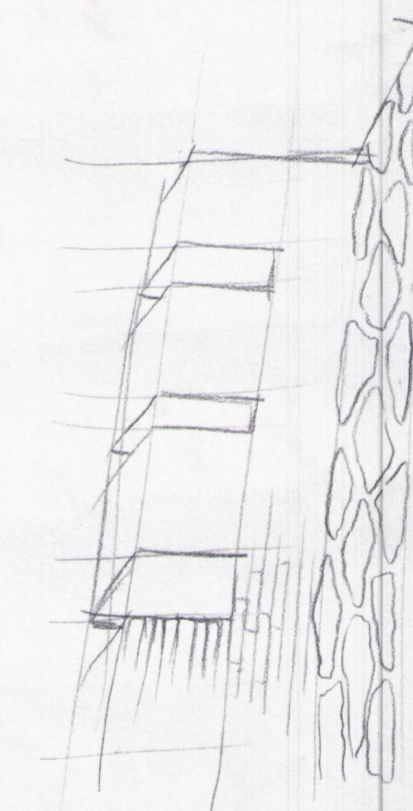


1 TORRE BLANCA DE TESALÓNICA.

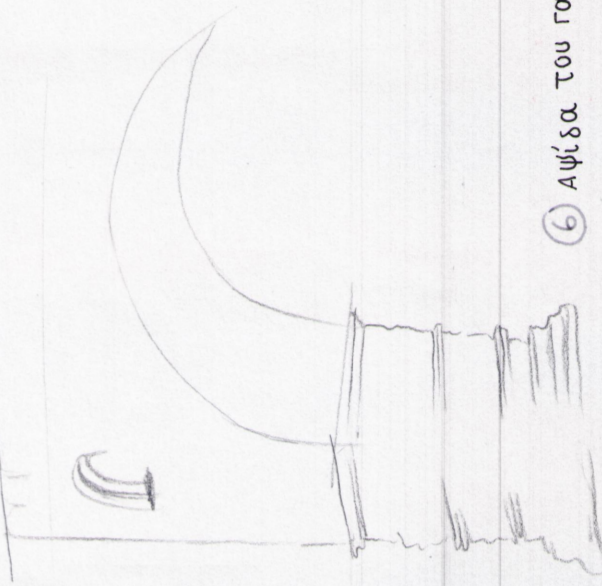
2 PARQUE YMCA



4 ROTONDA DE GALERÍO



5 MURALLA DE TESALÓNICA Y TRIGONIÓN (TORRE DE VIGÍA).



6 ΜURΑΛΑ ΤΟΥ ΓΑΛΑΞΙΟΠΟΛΙΟΥ (ΑΡΧΟ ΤΕ ΤΡΙΟΥΝΦΟ)

CONFORME SUBIMOS RESPECTO AL NIVEL DEL MAR, HACIA LA ZONA DE LA MONTAÑA, LA PENDIENTE ES MÁS PRONUNCIADA Y LAS CALLES YA N/O SON ANCHAS Y RECTAS, SON ESTRECHAS Y RETORCIDAS.

3 RESTOS ARQUEOLÓGICOS EN EL CENTRO DE LA CIUDAD.