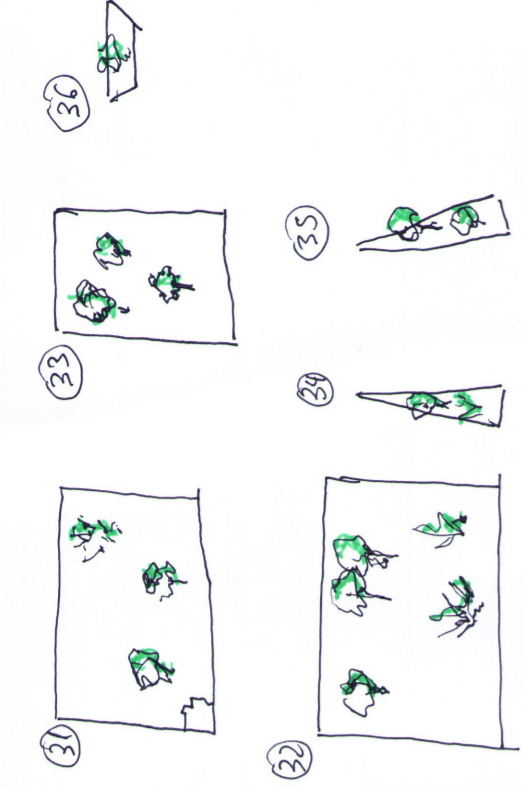


# Y DE LA ARQUITECTURA

## TIPOLOGÍA PARCELARIA

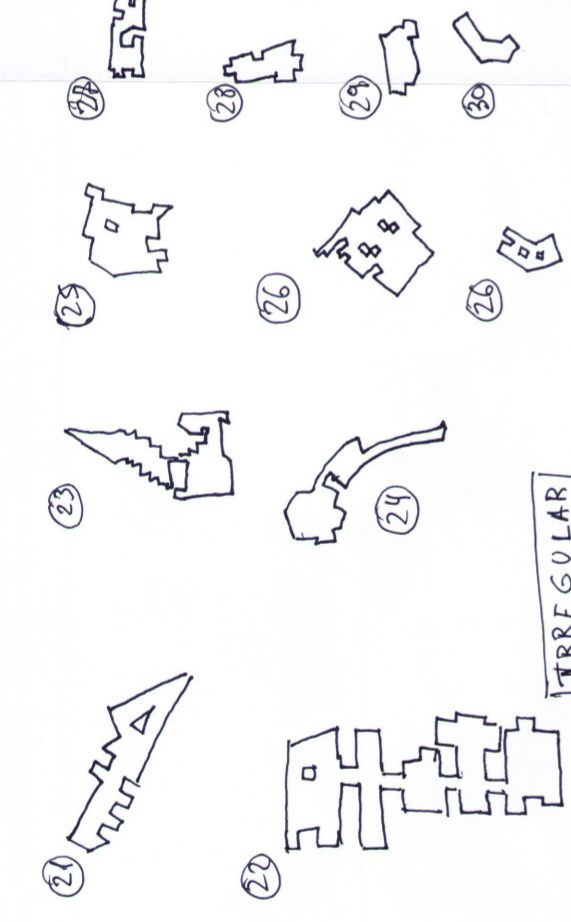
## Formas



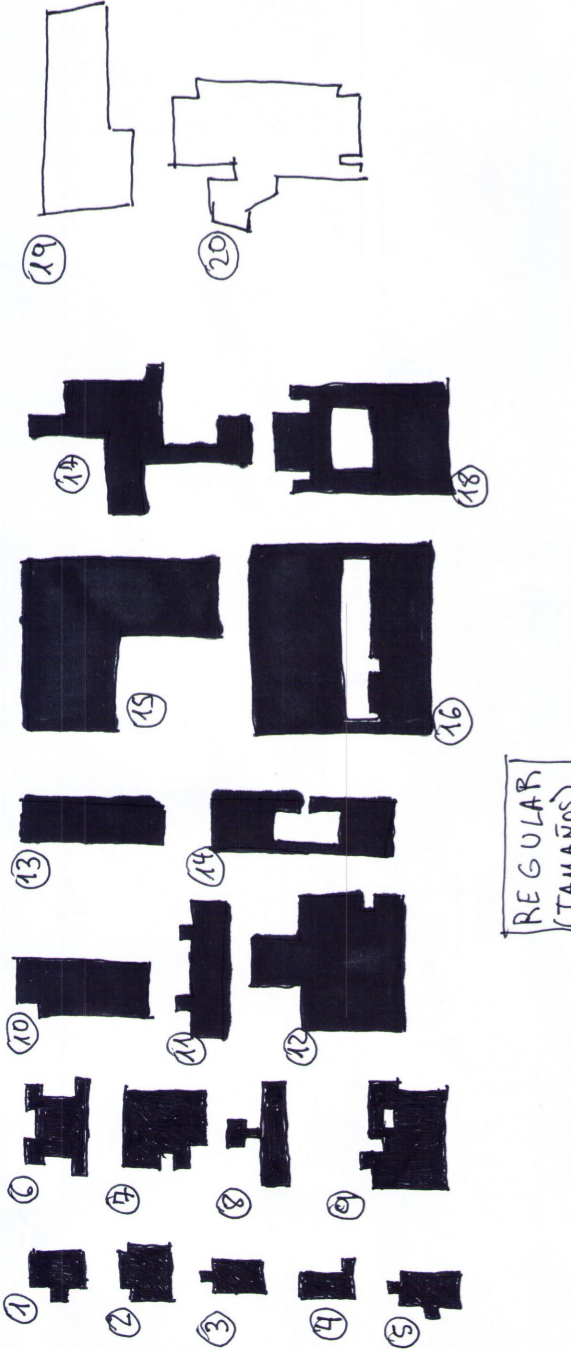
Como se puede ver en esta clasificación parcelaria, encontramos muchas composiciones diferentes respecto a tamaños, formas y tipología de edificación o uso en cada una de ellas. Observamos la concentración de parcelas regulares entorno a la Avenida Paulista acompañando la linealidad de esta. Al igual que los parques que se adaptan principalmente a estas formas regulares de las edificaciones.

Luego encontramos parcelas más irregulares principalmente en la siguiente línea de edificios, más pequeños acompañados de recreación que ocupan usos más públicos como hospitales, programas comunitarios.

PARQUES



IRREGULAR (TAMAJOS)



REGULAR (TAMAJOS)

# VALORACIÓN DE LOS TRAZADOS



Si nos posicionamos a pie de calle podemos ver los diferentes tipos de edificación y no solo apreciamos cambios de altura sino también variadas formalizaciones por medio de los mismos usando diferentes técnicas de superposición de puentes, estructuras portantes en las abiertas, muros curvos que permiten la integración del edificio. Cabe destacar la sensación de amplitud gracias a los reflejos generados por los muros curvos, los arcos, formas piramidales que generan espacios privados

FRANCISCO SANCHEZ MARTES  
JAVIER SANCHEZ MARTES  
JULIA

