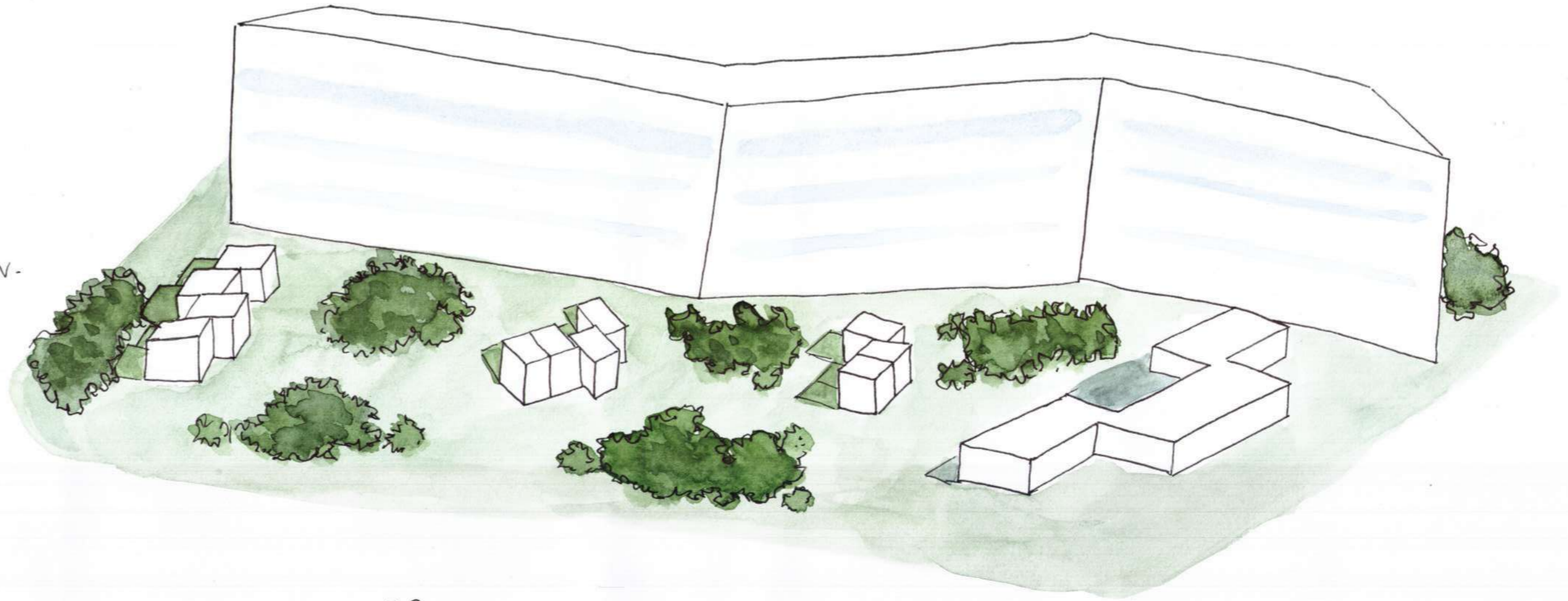


NUEVAS ARQUITECTURAS

ALTERNATIVA DE MANZANA EN LA CIUDAD DE BERGAMA

TRANSFORMACIÓN DE DISTRIBUCIÓN DE LA MANZANA SELECCIONADA. PASA DE SER UNA MANZANA CON BLOQUES CERRADOS PLURIFAMILIARES, CON ESCASA SUPERFICIE VERDE Y ZONAS DE ESPARCIMIENTO, A UNA MANZANA QUE COMBINA TRES MODELOS RESIDENCIALES: EL FAMILISTERIO DE GODIN, EL COMPLEJO RESIDENCIAL QWL EN ÁMSTERDAM Y EL MODELO THE BROW. PERMITE ASÍ VENTAJAS A NIVEL ESPACIAL Y SOCIAL.



RASGOS DEL ESTADO ACTUAL

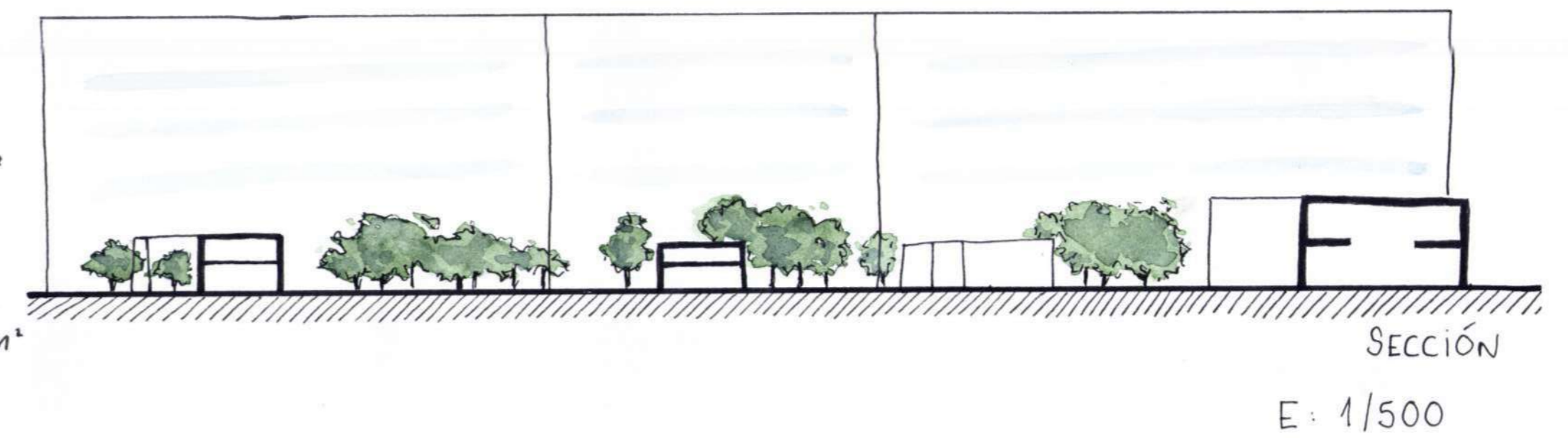
1. BLOQUES PLURIFAMILIARES MASIVOS
2. ESCASEZ DE SUPERFICIE VERDE
3. INDICADORES DE MEDIDA ELEVADOS.
4. AUSENCIA DE ZONAS DE USOS COMUNES
5. COMERCIOS ESPARCIDOS POR LOS BLOQUES

RASGOS DE LA PROPUESTA

1. BLOQUE PLURIFAMILIAR CONCENTRADO (8p)
2. VIVIENDAS UNIFAMILIARES CON JARDÍN (2p)
3. ZONA DESTINADA AL COMERCIO
4. PLAZA PARA USOS COLECTIVOS
5. GRAN SUPERFICIE VERDE Y DE ESPARCIMIENTO



FSI: 1'13 m²/m²
 GSI: 0'23 m²/m²
 OSR: 0'68 m²/m²



GEMA HUERTAS RODRÍGUEZ
 JIMENA LUPIÓN HOLGADO
 BELÉN RUIZ PALACIOS