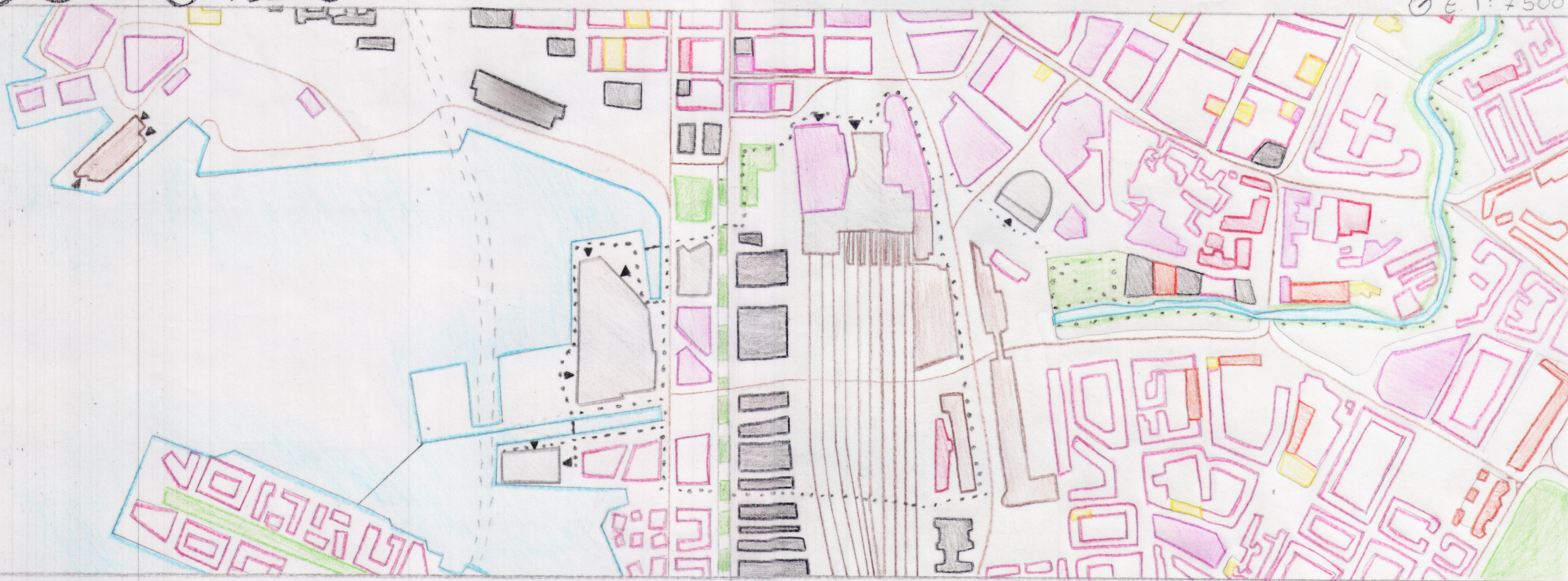


OSLO, 2049

GREEN CONNECTIONS

Bloque 1 Fase II
Proyecto Final
Alessia Sabato

Ø E 1:7500



Análisis

- Edificios relevantes
- Edificios administrativos

- Edificios comerciales
- Edificios residenciales
- Camino peatonal

- Transporte
- Edificios de uso público

- Contorno de salud
- Instituciones

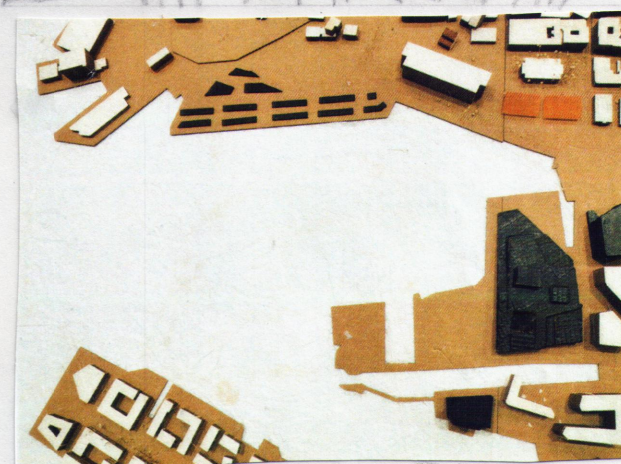
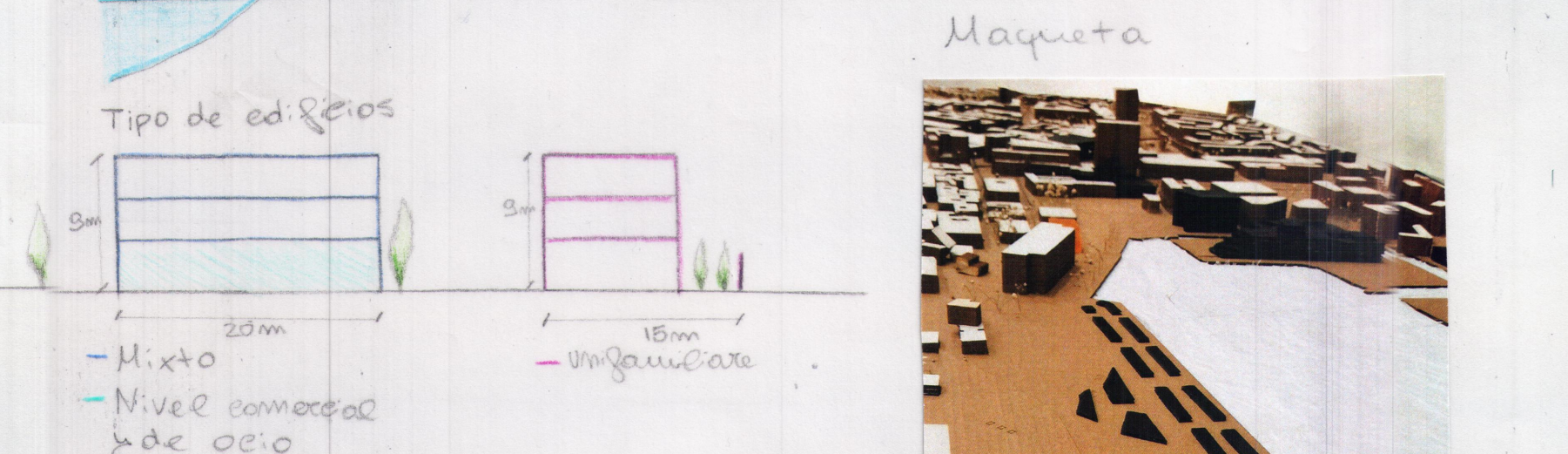
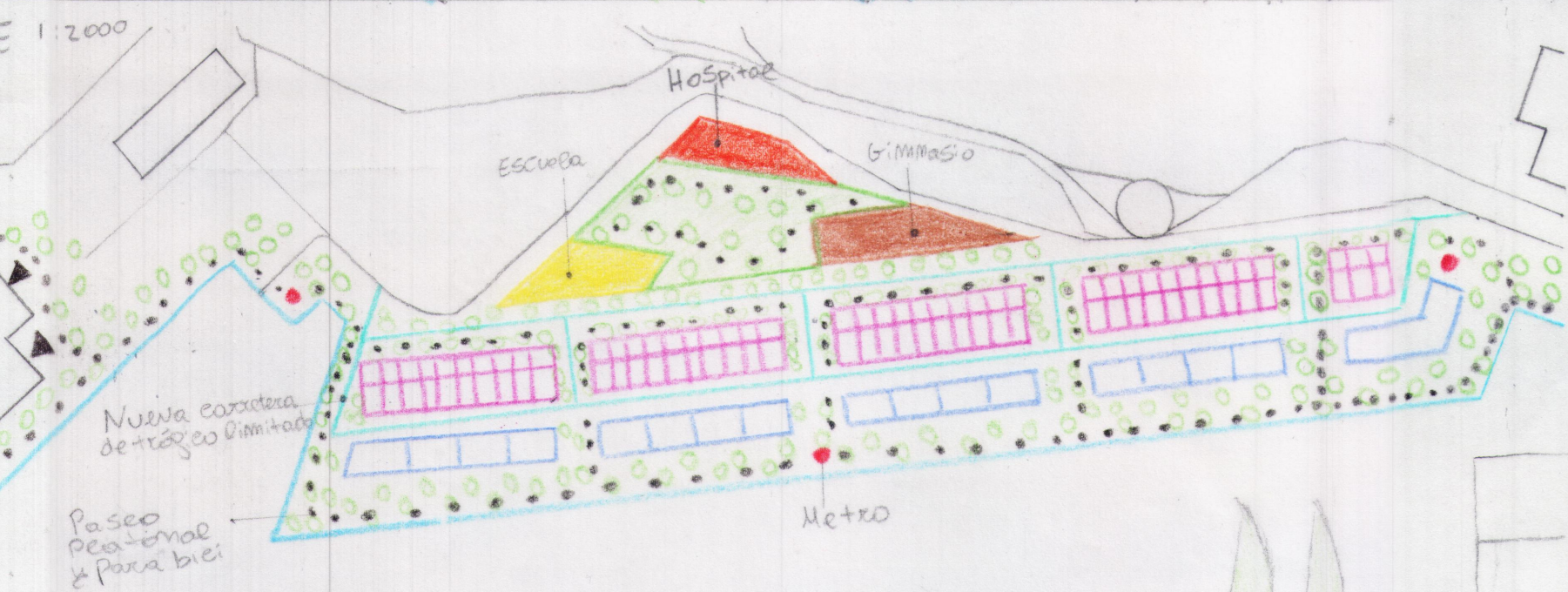
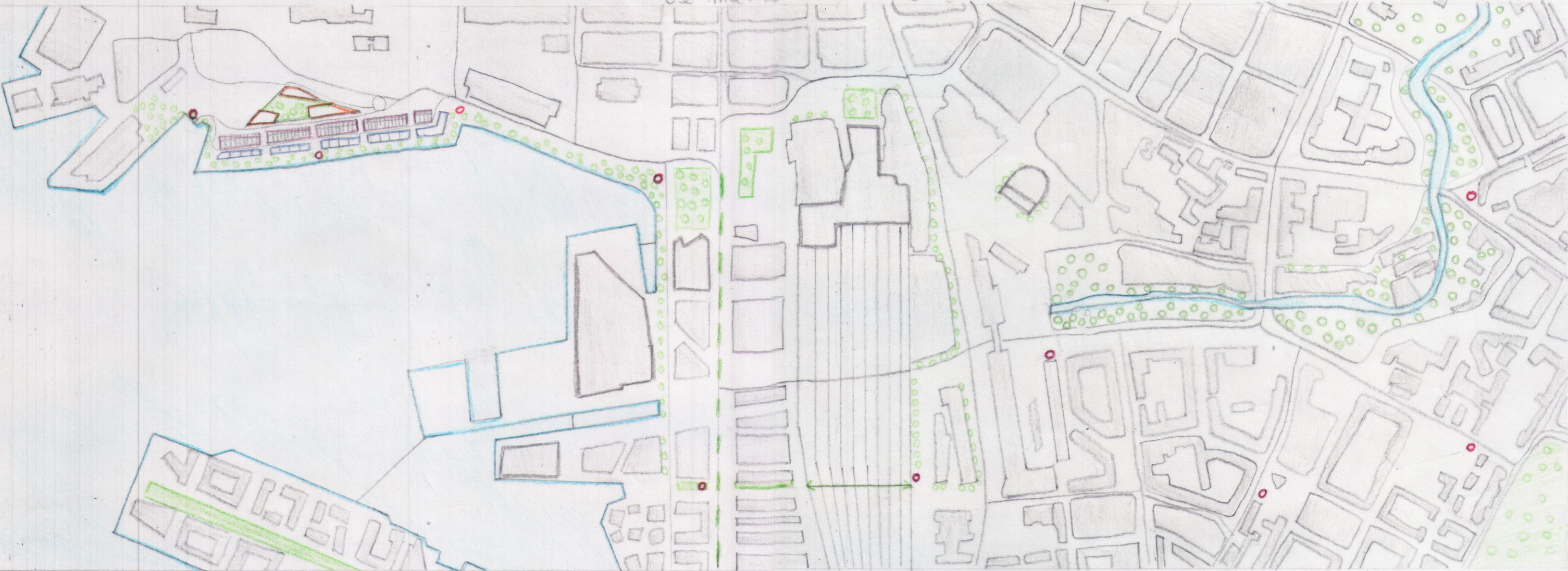
Propuesta

La Ventana es cruzada por una conexión verde que une todas las atracciones más importantes y un nuevo barrio residencial y multifuncional. Para conectar la parte residencial más antigua con el paseo verde y el nuevo barrio polifuncional, se construye una nueva línea de metro.

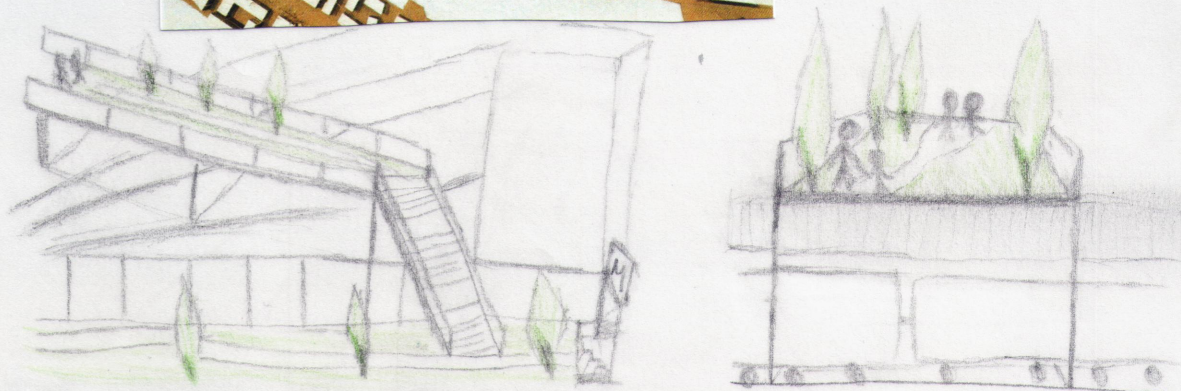
De un análisis realizado en nuestra área de estudio, se entiende que hay una fuerte zonificación que existe.

A lo largo de la costa hay principalmente edificios administrativos, al este de la estación se encuentra la zona comercial, al norte hay la zona residencial y la zona sur-este está ocupada principalmente por el puerto comercial. Además, la parte residencial mediana una conexión de transporte público más adecuada para conectarla con otras zonas.

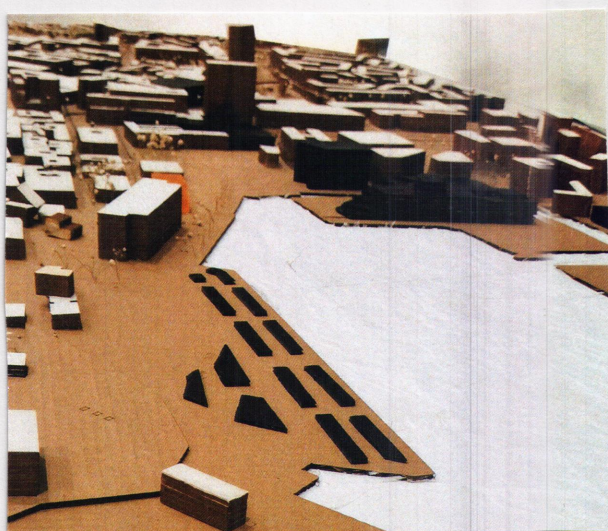
- Nuevos paradas de metro
- Edificios públicos
- Casas unifamiliares
- Árboles y vegetación
- Edificios residenciales y comerciales



Maqueta



Pasarela sobre la estación



Maqueta



Gracias a la nueva línea de transporte se puede reducir la necesidad de disponer de un medio de transporte privado y se pueden reducir las emisiones CO2 del río, permitiendo así dejar más espacio al paseo verde peatonal.