

URBANISMO II PROYECTO FINAL

AREA METROPOLITANA
GRANADA-MARACENA-ALBOLOTE

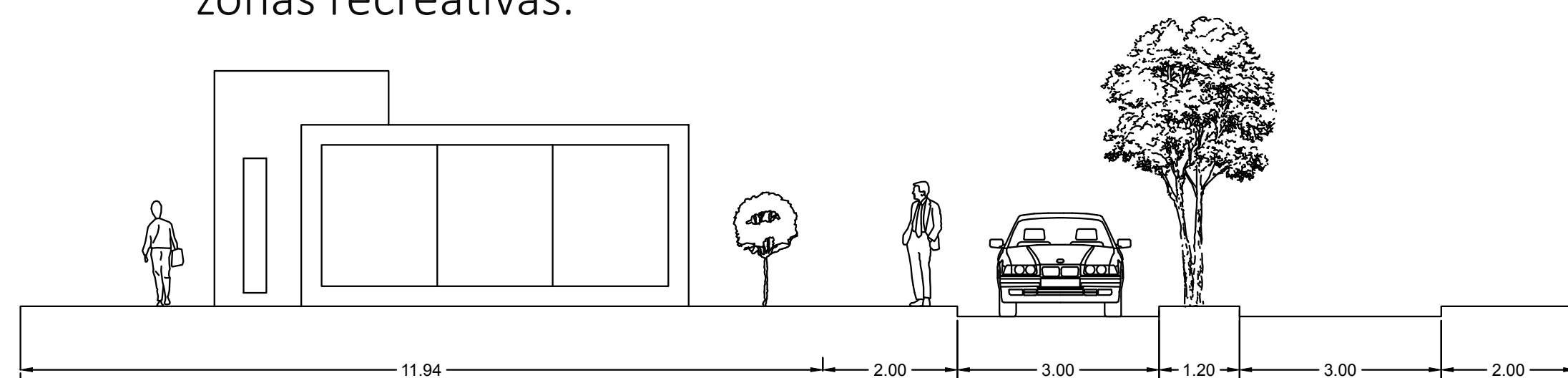
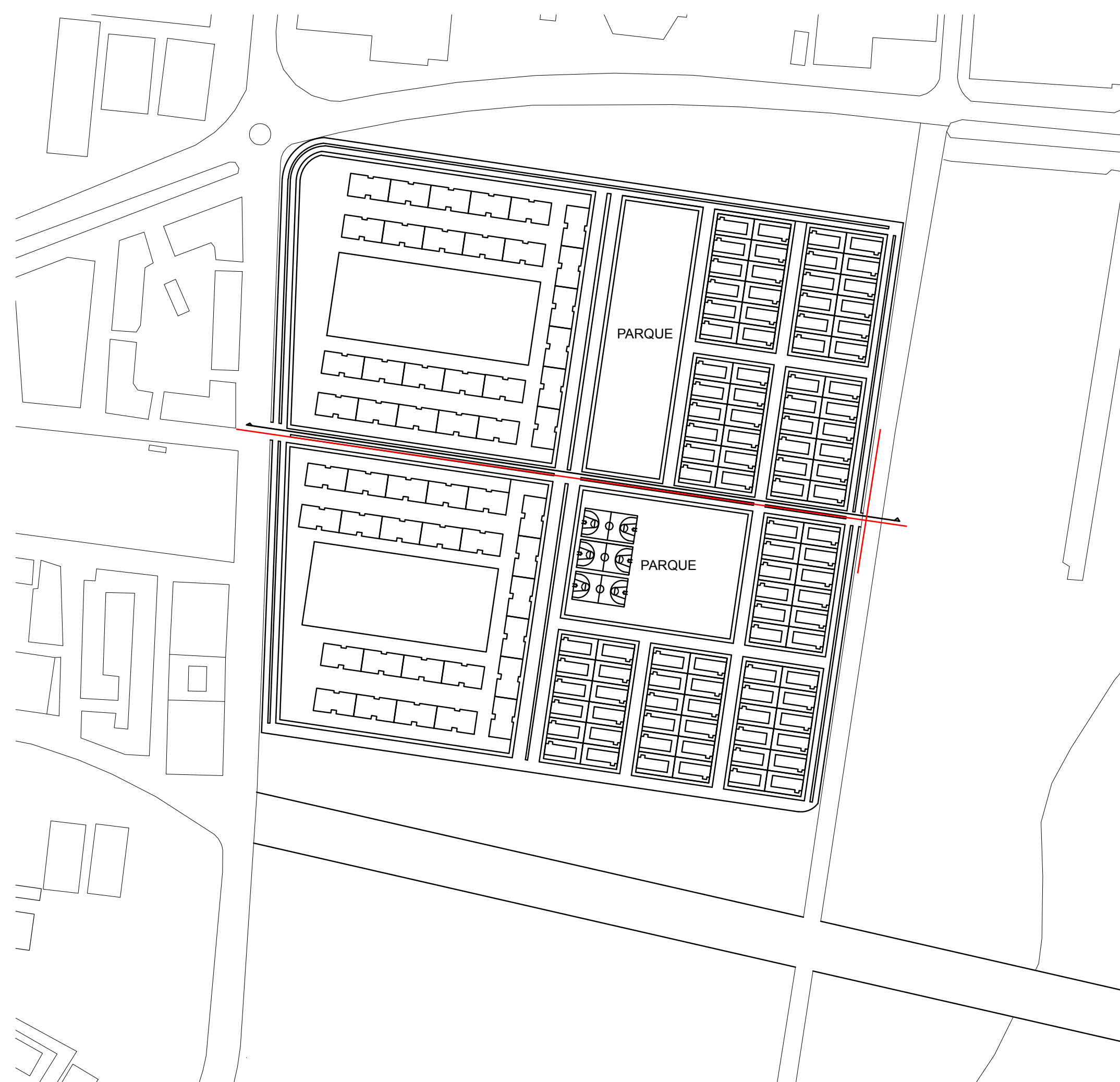
ZONA RESIDENCIAL

En cuando a la propuesta de la zona residencial, se diseño de manera que una calle rodeara todo el conjunto para hacer la movilidad mas accesible. La vía principal lleva desde la calle que se junta con la avenida hasta llegar a Albolote.

Se implementan ciclo vías en todo el complejo y amplias aceras para el paso peatonal, al igual que lámparas con paneles solares. El complejo también cuenta con un parque, un área recreativa y 2 plazas que se encuentran entre los departamentos. Manteniendo una conexión agradable dentro de la zona.

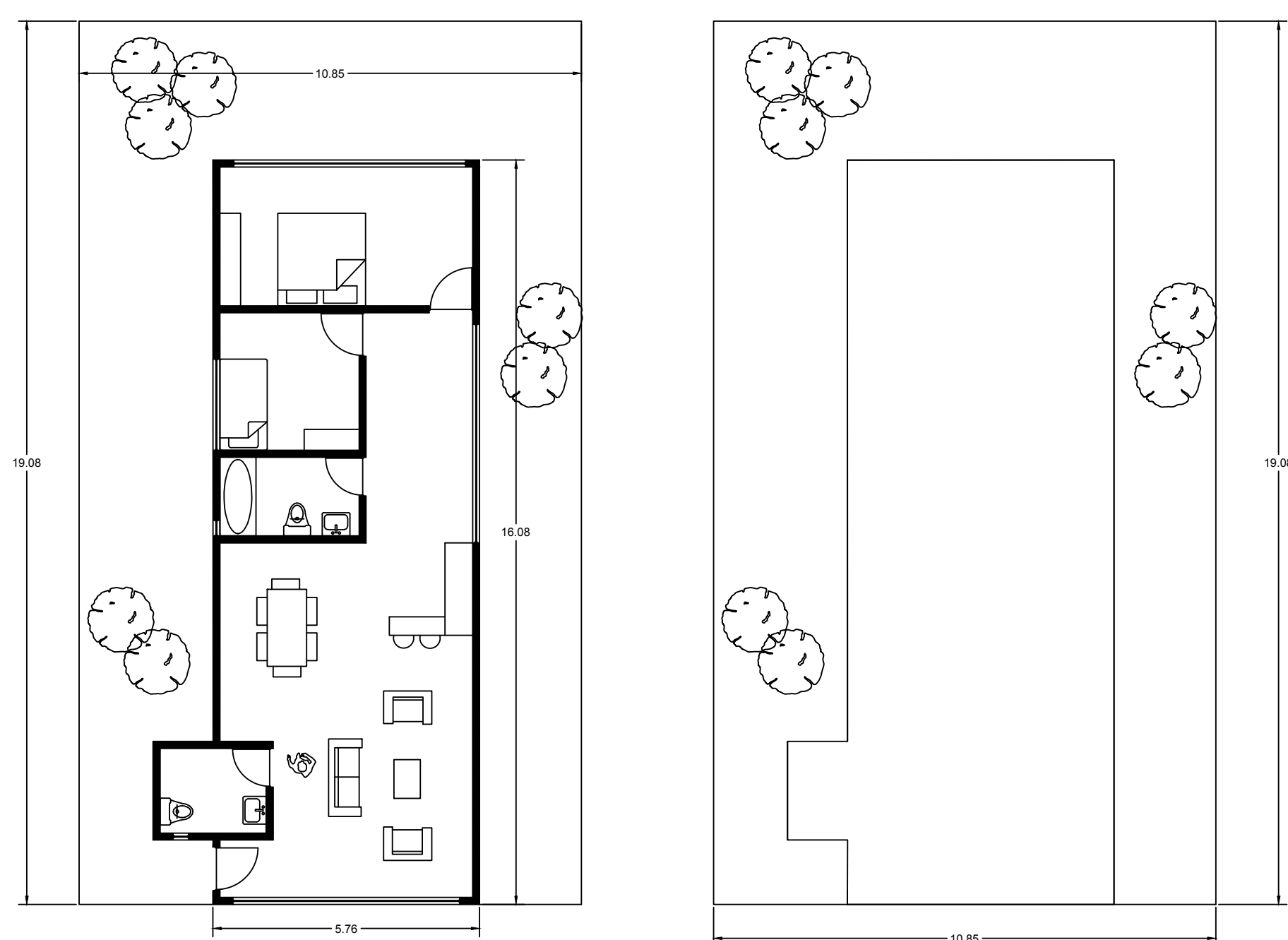
Uno de los propósitos de la intervención es tener varias áreas verdes y un buen ahorro de energía.

Las calles internas están acomodadas de manera que todas lleguen a los puntos principales, como los parques, plazas y zonas recreativas.

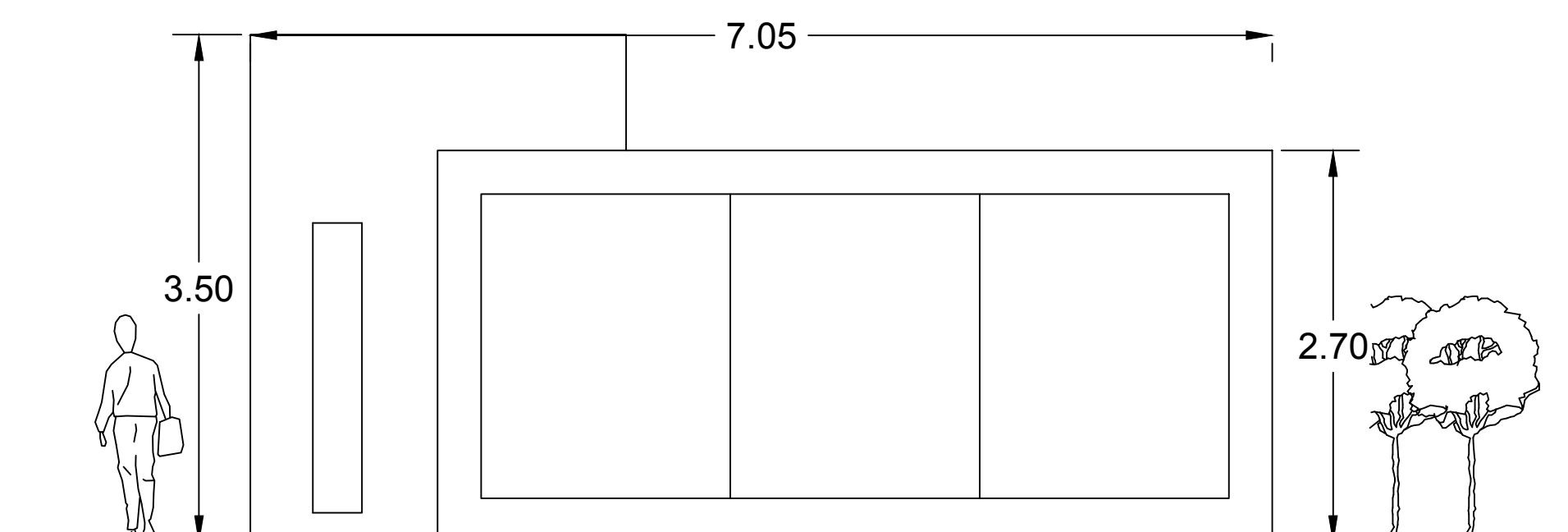


SECCION VERTICAL

TIPOLOGIA DE VIVIENDA

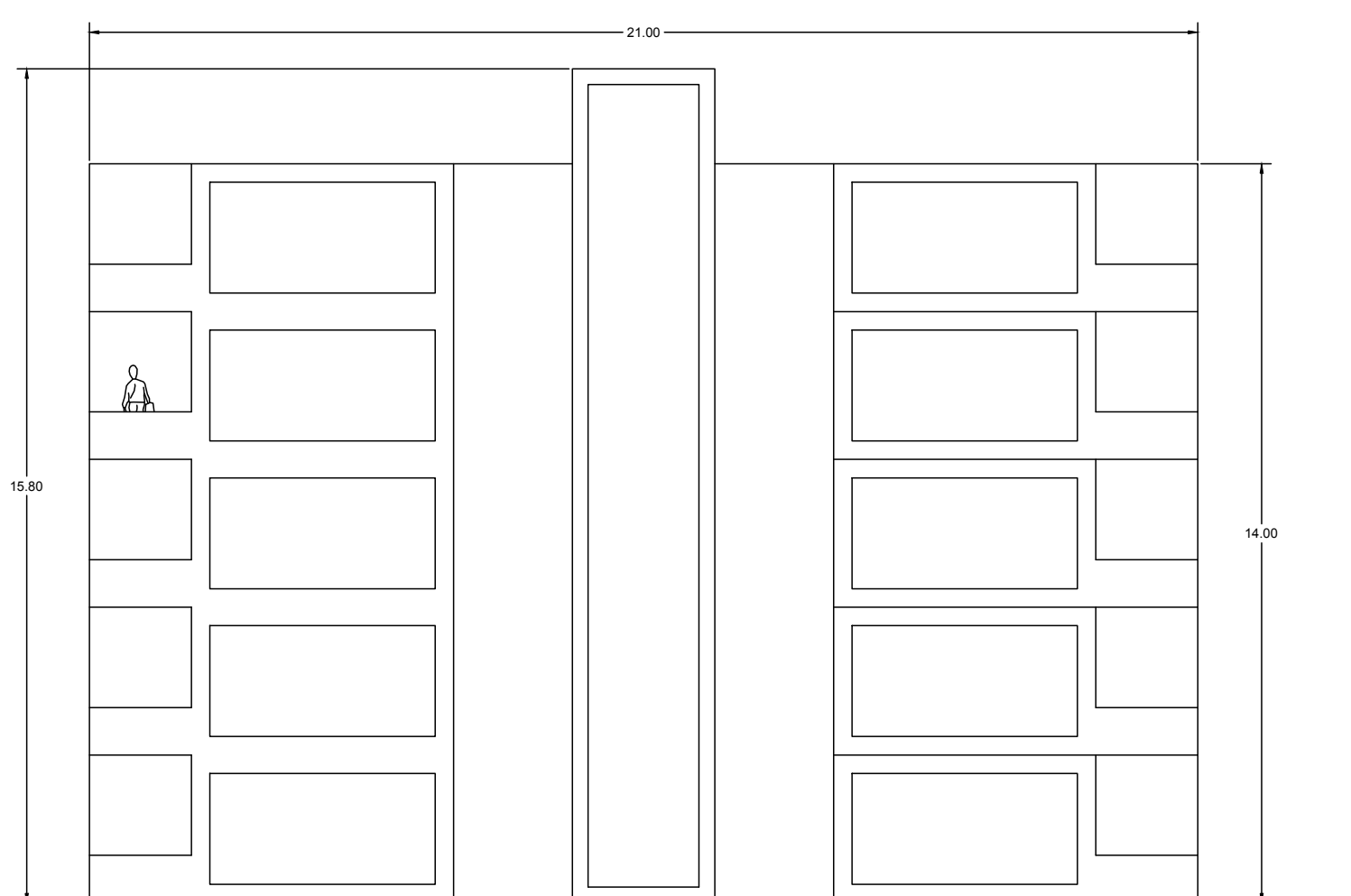


TIPOLOGIA I

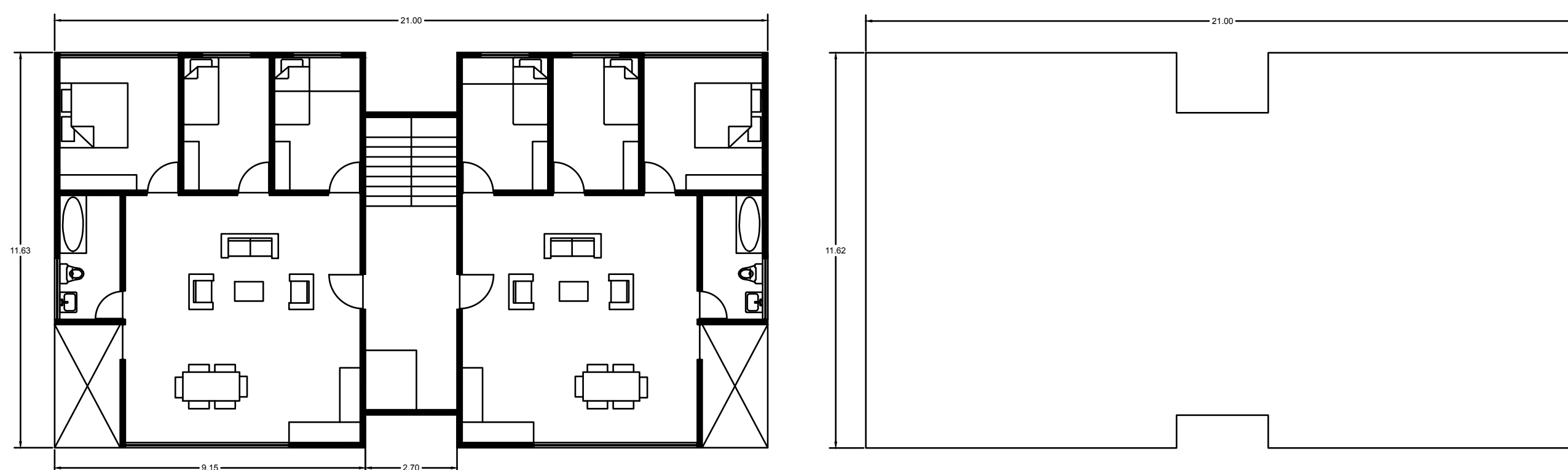


La primera tipología de vivienda que se propone es una serie de viviendas de una sola planta, que cuentan con 2 habitaciones, un baño completo, medio baño, sala, cocina y comedor. La vivienda cuenta con patio propio y esta acomodada de tal manera que tenga suficiente luz y aire.

La segunda tipología consiste en una serie de departamentos adosados que cuentan con 3 habitaciones, un baño completo, sala, cocina, comedor y terraza. Al centro de las viviendas hay una plaza con vegetación y suficiente espacio para que las personas puedan pasar una tarde agradable.



TIPOLOGIA II



SECCION HORIZONTAL

