

URBANISMO I

Curso 2025/26

Riga

La ciudad y sus proyectos a escala urbana

Cristina Gonzalez, Nibel Barça, Ines Idiri

ÍNDICE

01 El centro histórico

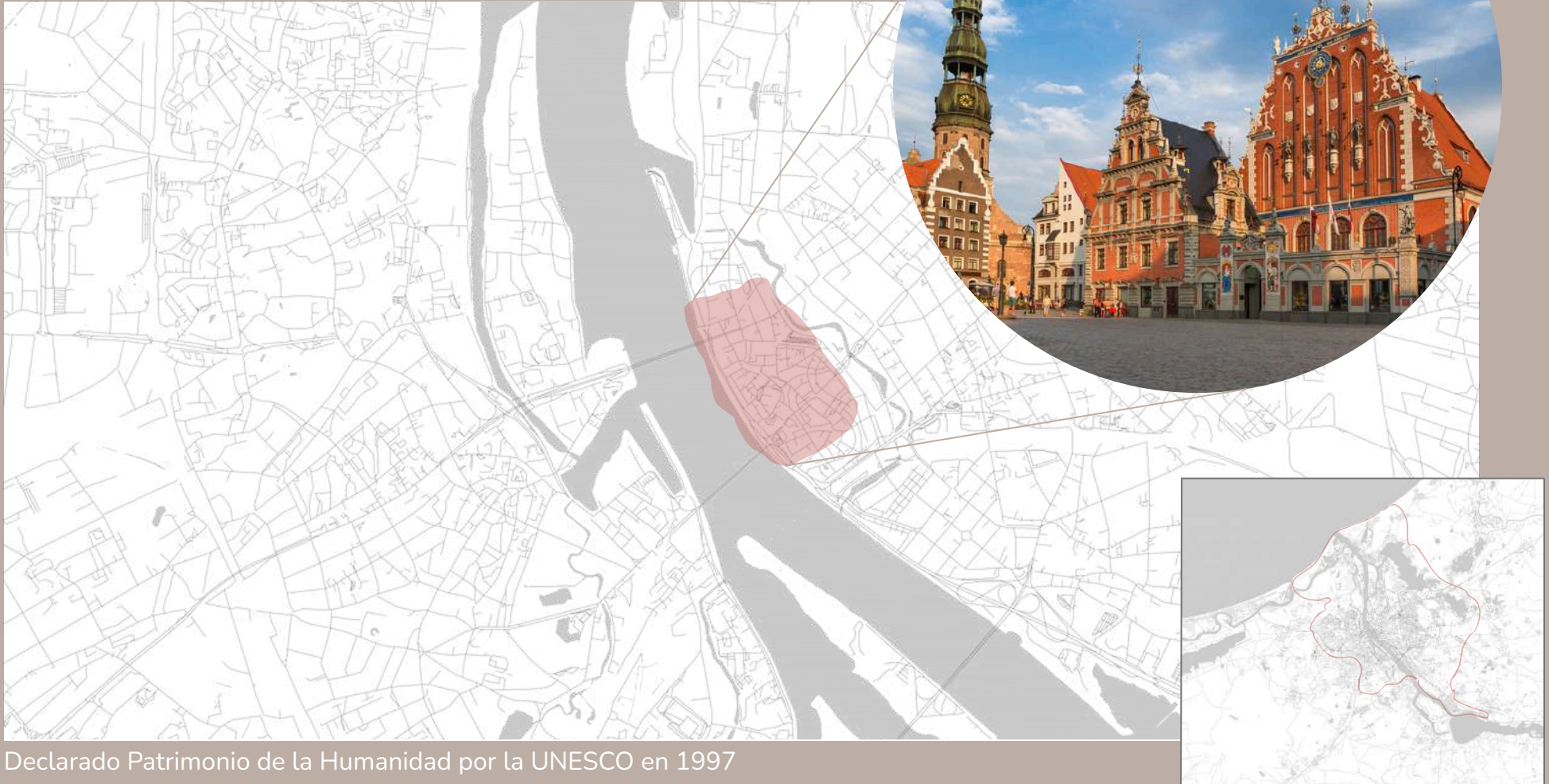
02 Barrios modernos: renovación de grandes conjuntos y cohesión urbana

03 Conexiones fluviales, portuarias y ferroviarias: recomposición del sistema urbano



01 EL CENTRO HISTÓRICO

Vecrīga, centro histórico de Riga



Declarado Patrimonio de la Humanidad por la UNESCO en 1997

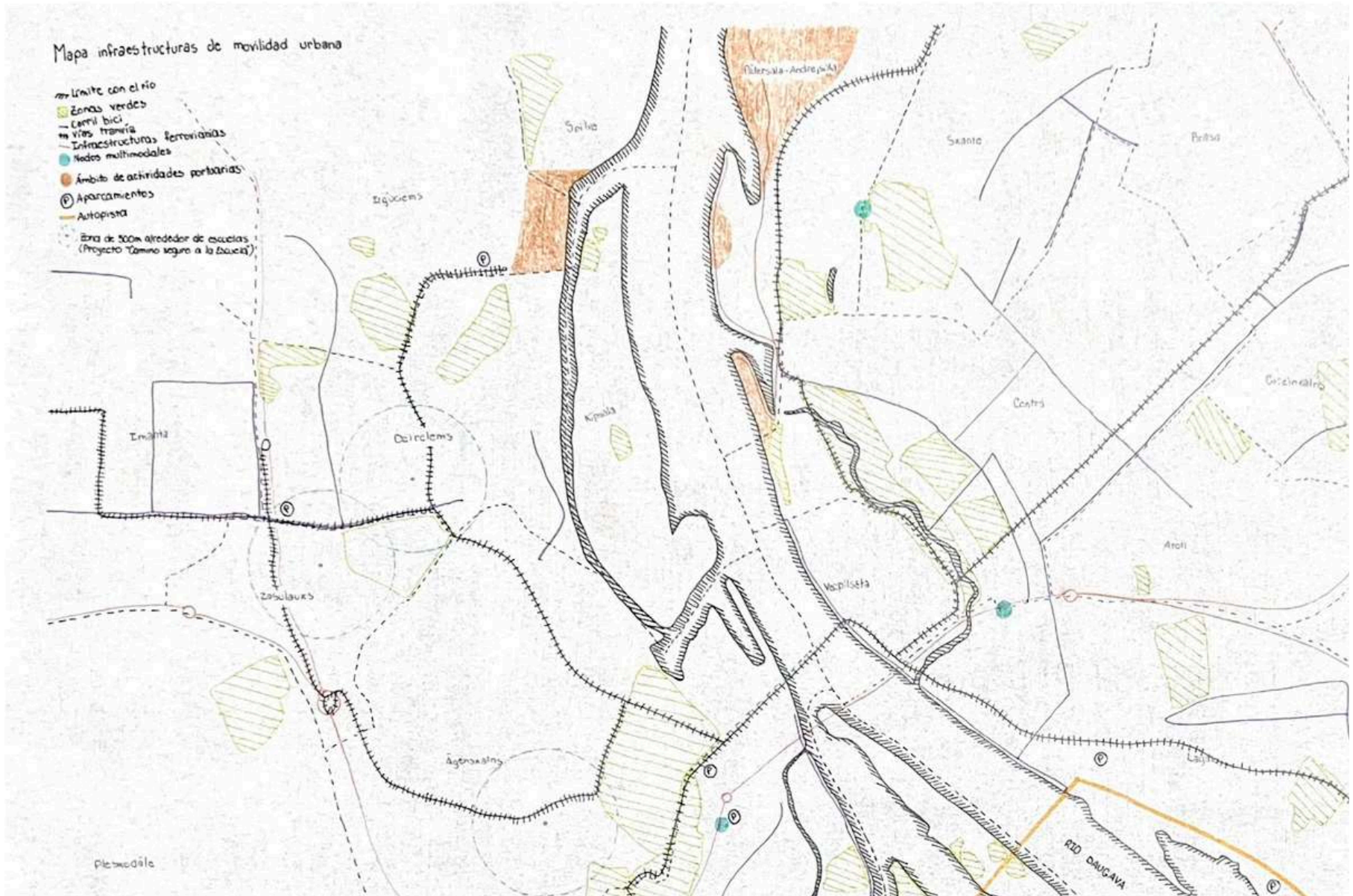
Riga, Letonia

01 EL CENTRO HISTÓRICO

Trazado medieval irregular



01 EL CENTRO HISTÓRICO



01 EL CENTRO HISTÓRICO



1637



Actualidad

01 EL CENTRO HISTÓRICO

Arquitectura

Silueta reconocible que refleja evolucion histórica



Iglesia de San Pedro
(gótico)



Catedral Antigua
(románico)



Catedral de Santiago
(románico)



Academia de ciencias
(barroco de Stalin)

01 EL CENTRO HISTÓRICO



Monumento de la Libertad, Riga

Ambiente urbano



Līvu laukums

Eventos culturales



Festival luz Staro Riga

Peatonalización calles



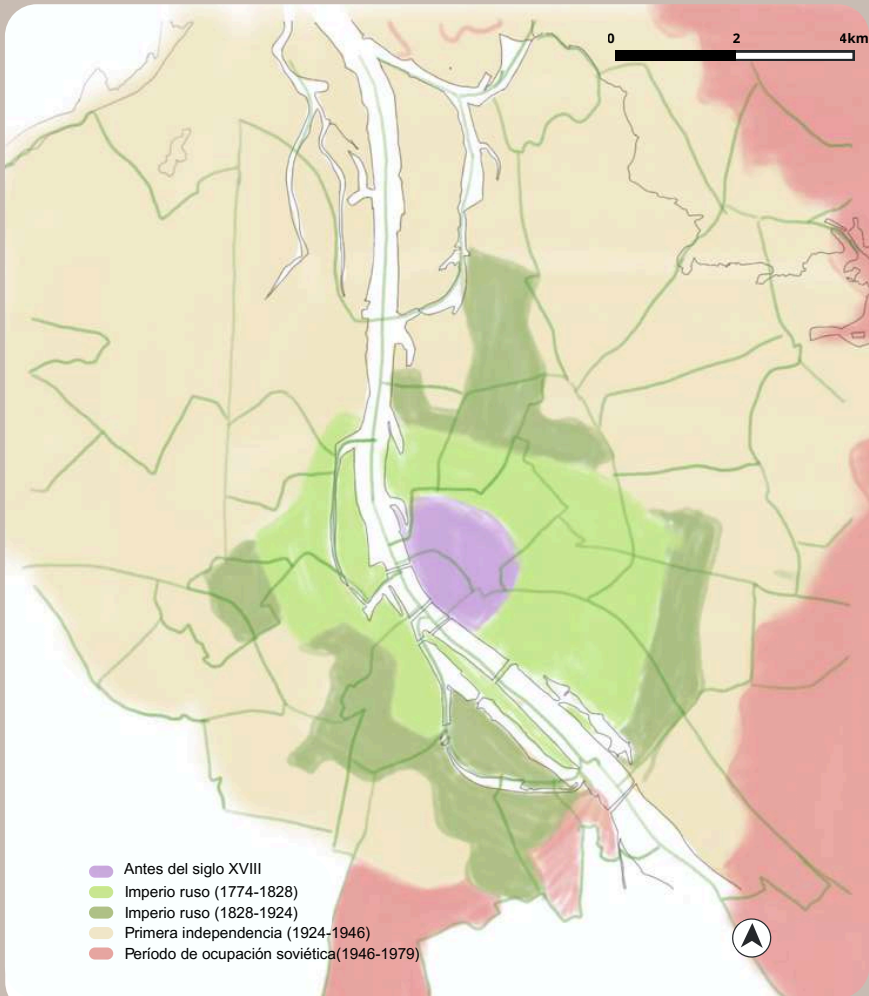
Kalku iela

Restauración edificios



Casa de las Cabezas Negras

02 BARRIOS MODERNOS



Academy of Science

MIKRORAJONI (MICRODISTRITOS)



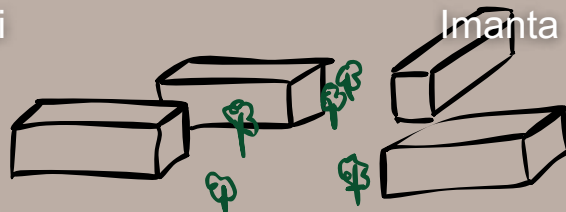
Plavnieki



Imanta



Purvciems



Forma de los barrios

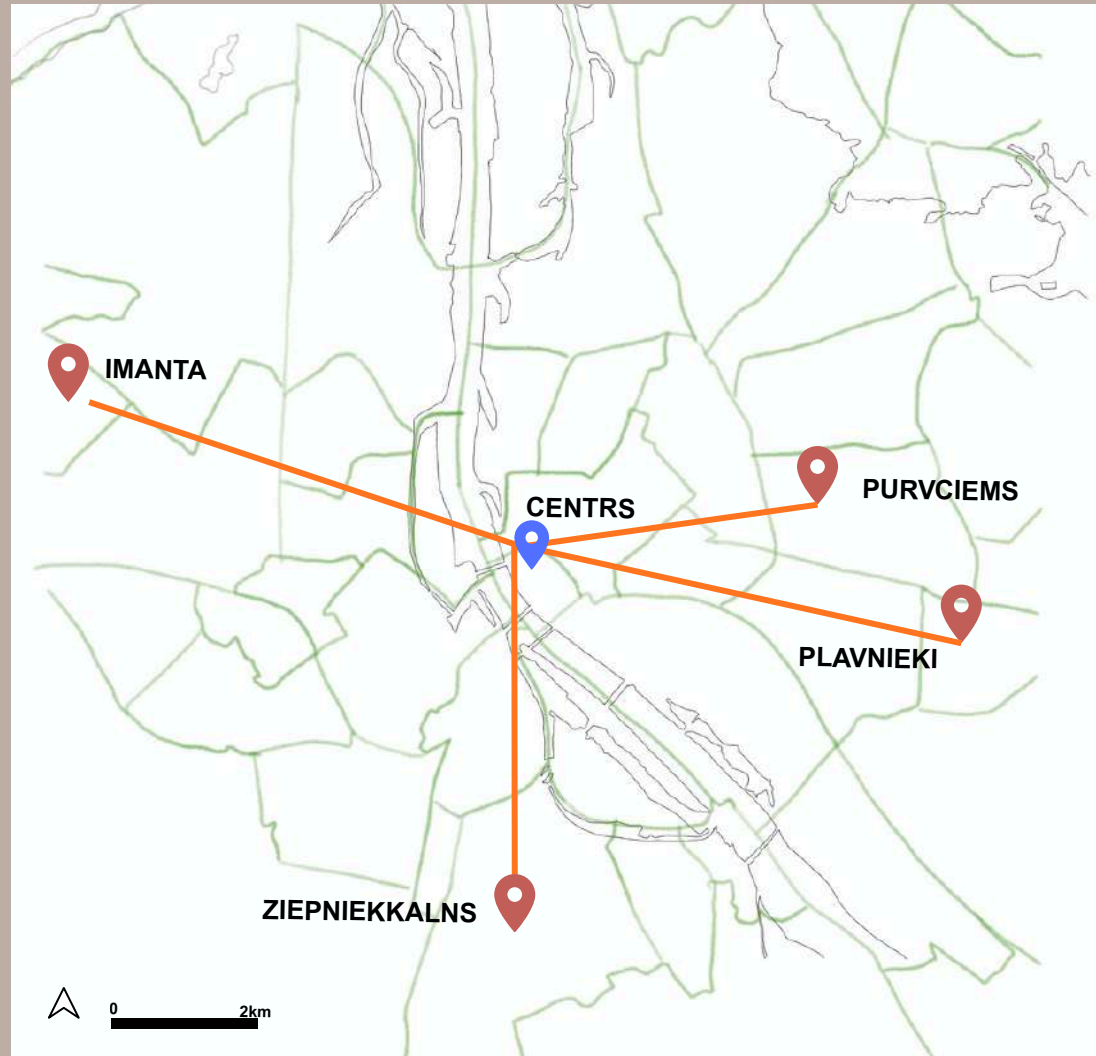


Figura de los barrios

- Vivienda más rápida y eficiente para la población.
- Bloques prefabricados con espacios abiertos = arquitectura repetitiva y funcional.
- Víctimas de la marginación social, estos edificios se deteriorarán con el tiempo.

PROBLEMAS

- marginación social
- lejos del centro
- desconexión funcional y social
- dependencia del transporte



PROYECTOS DE RECONEXIÓN

Riga Energy Efficient Housing (Supershine)



- Rehabilitar
- Conectar
- Incluir
- Transformar



- Tecnología
- Movilidad
- Conectividad
- Sostenibilidad

PROYECTOS DE RECONEXIÓN

Riga Smart City



- Rehabilitar
- Conectar
- Incluir
- Transformar



- Tecnología
- Movilidad
- Conectividad
- Sostenibilidad

PROYECTOS DE RECONEXIÓN



Riga Energy Efficient Housing (Supershine)



Riga Smart City

Periferia = extensión viva del centro

03

CONEXIONES FLUVIALES, PORTUARIAS Y FERROVIARIAS: RECOMPOSICIÓN DEL SISTEMA URBANO

- Puerto & estación de tren estructuran Riga
- Retos urbanos para evitar rupturas entre barrios
- Proyectos de recomposicion urbana

Espacios logísticos
→ motores de reconversion



Puerto de Riga



Estacion de tren

3 PROYECTOS DE RECOMPOSICION URBANA



Rail Baltica

Un nuevo vinculo
ferroviario
europeo



Riga Port City

Modernización
e integración
urbana



Riga Waterfront

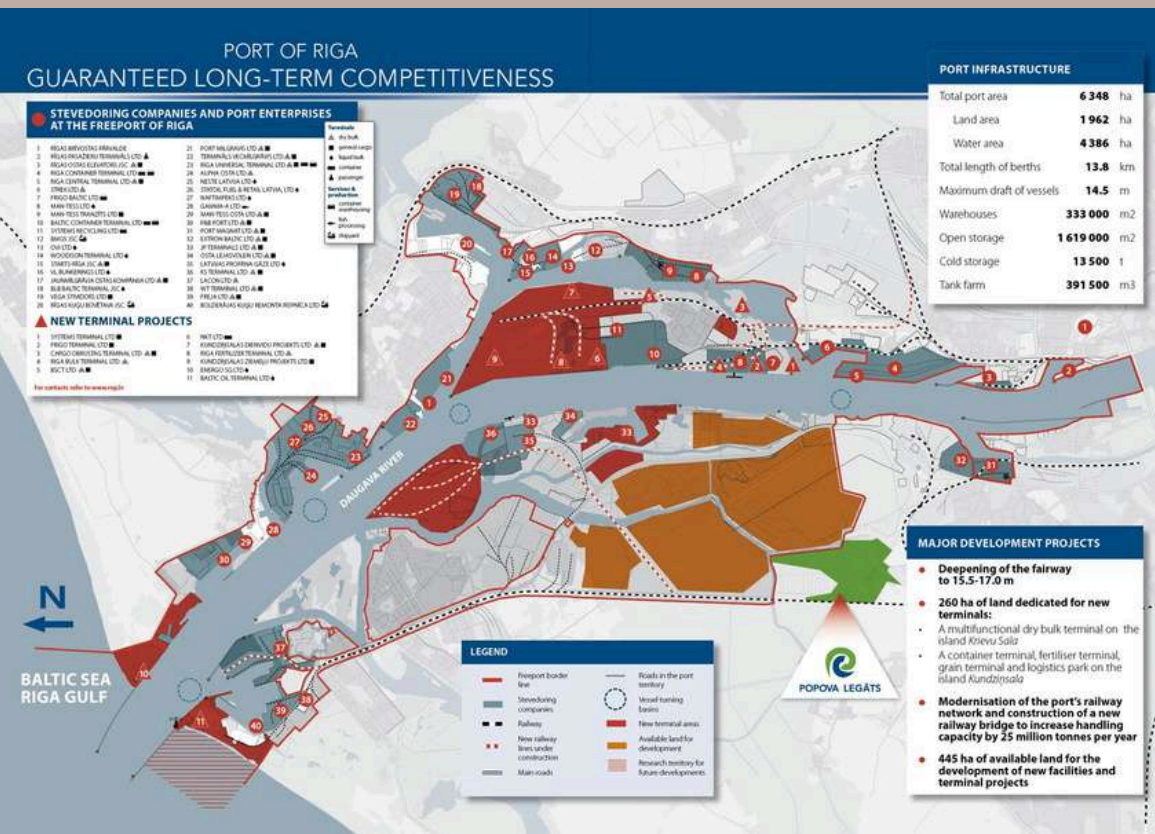
Reconquista
de las orillas
del Daugava

RAIL BALTICA



- Conecta los países bálticos a la red ferroviaria europea
 - Reconstrucción completa de la estación central & construcción de un nuevo puente sobre la Daugava
 - Centro intermodal moderno con nuevos espacios alrededor
 - Conectar las dos orillas y devolver el espacio a los peatones
- Elemento de gran red europeo y palanca de reestructuración urbana local

RIGA PORT CITY



- Moderniza sus accesos para reducir el trafico de camiones en la ciudad
- Limita las molestias y libera espacios próximos de la ciudad para otros usos

→ Cohabitación entre actividad portuaria y cualidad de vida urbana

RIGA WATERFRONT



- Transformar antiguas zonas industriales de Daugava en barrios mixtos
 - Reconciliar la ciudad con su río
 - Conectar las dos orillas por espacios públicos y recorridos peatonales y ciclables
 - Voluntad de abrir su frente fluvial a la población y valorar el patrimonio
- Movilidad dulce, conexión entre barrios y el río como activo urbano

OBJETIVOS

Problemática: Cómo Riga recompone su sistema urbano alrededor de sus grandes infraestructuras ?



Rail Baltica

Riga Port City

Riga Waterfront

3 proyectos con objetivos comunes:

- conectar mejor
- reducir rupturas
- restablecer el acceso al Daugava

→ Riga moderniza sus redes, reinventa su relación al agua, a la movilidad y a su identidad urbana.