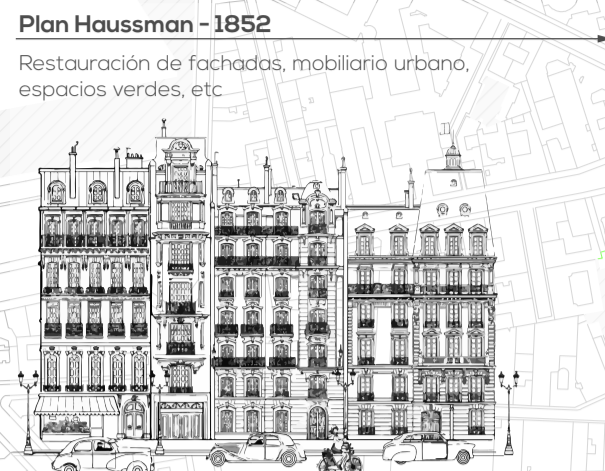


Rethinking Paris



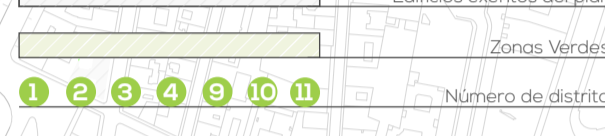
Plan Haussman - 1852
Restauración de fachadas, mobiliario urbano, espacios verdes, etc.

Actualidad - 2015
Edificios deteriorados, patrimonio a rehabilitar, necesidad de nuevo espacio habitable.

Espacio
Del conjunto de la ciudad
Total - 105.400.000 m²
Residencial - 66.269.425 m²

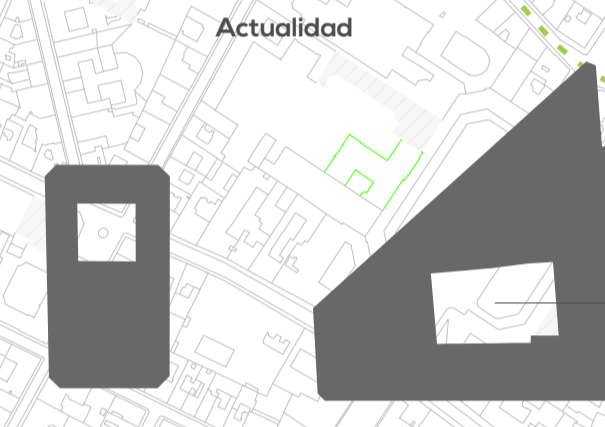
Este espacio residencial se compone principalmente de edificios de 6 plantas. El objetivo es mantener el aspecto visual del París neoclásico, conservando las fachadas a medida que el interior del inmueble se renueva.

Los edificios patrimoniales, museos, universidades, etc., tanto como los edificios de obra nueva se conservan intactos.



Las fachadas interiores, cara a los patios, dan paso a las fachadas de las nuevas viviendas. Estos patios pasan a ser espacios públicos, con distinto uso según el tamaño que tengan.

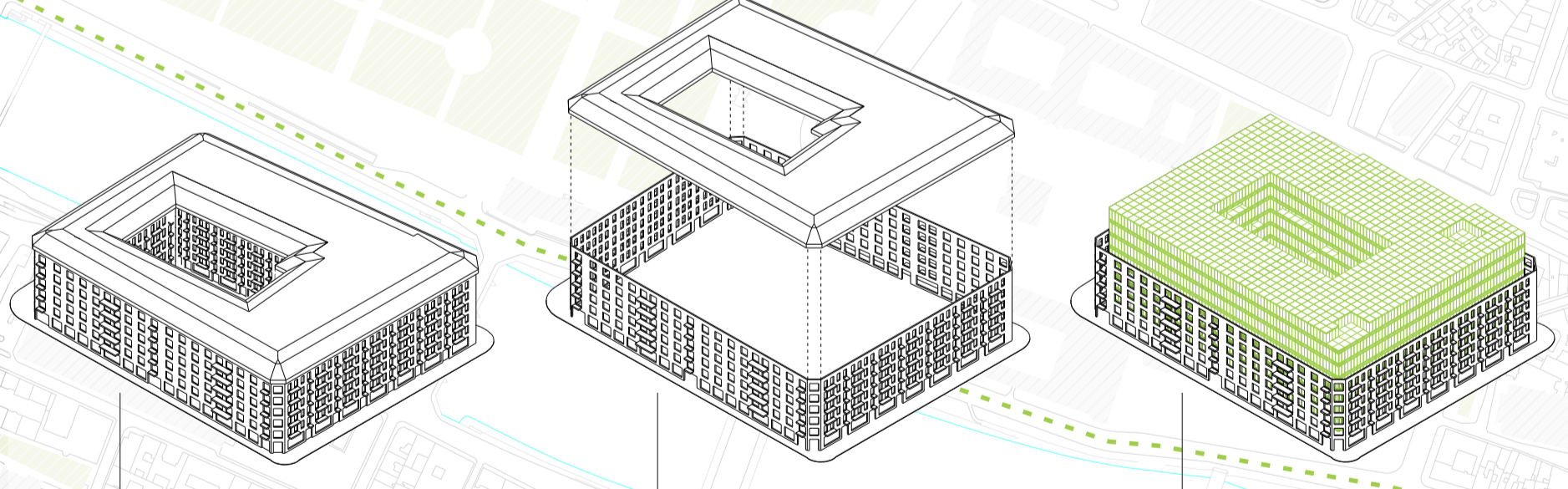
En manzanas pequeñas son ocupadas por viviendas. Sin embargo, en manzanas grandes se convierten en zonas verdes.



Estos patios son usados en la actualidad como espacios de áreas zonas transitorias dentro del inmueble.

Estas zonas verdes pasan a ser públicas, habitables, su vacación mediante pasajes desde la calle que a su vez hacen de galerías comerciales.

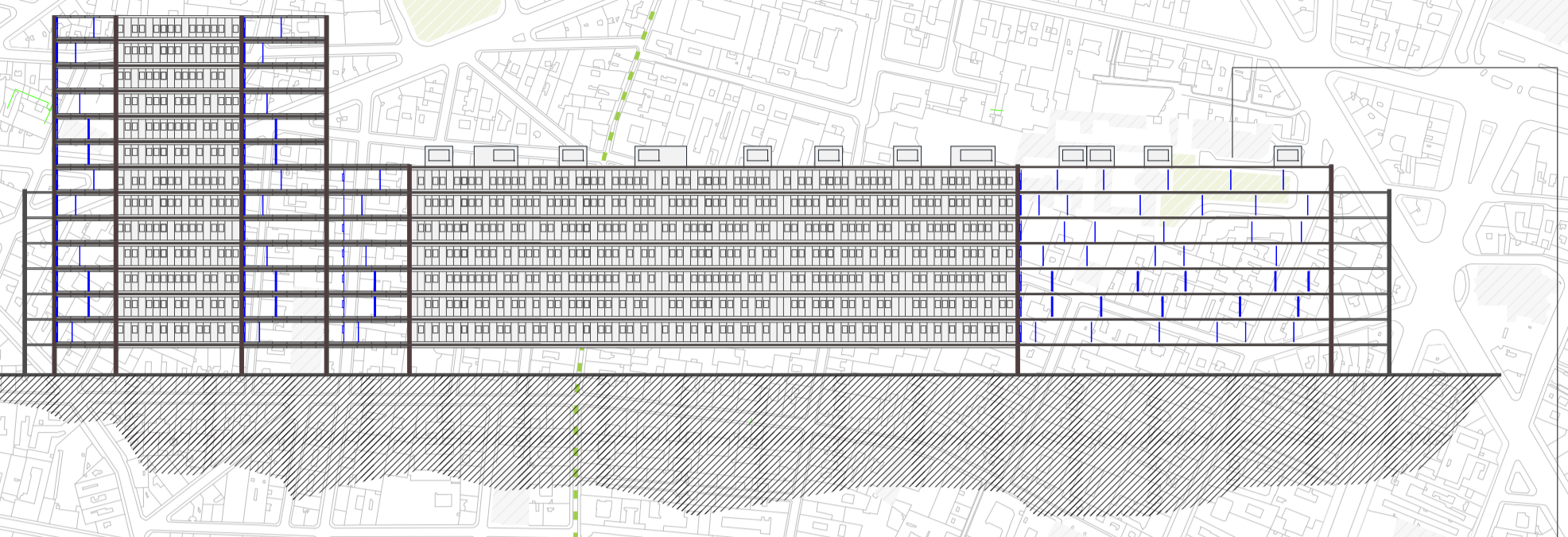
Transformación Volumétrica
3 Fases



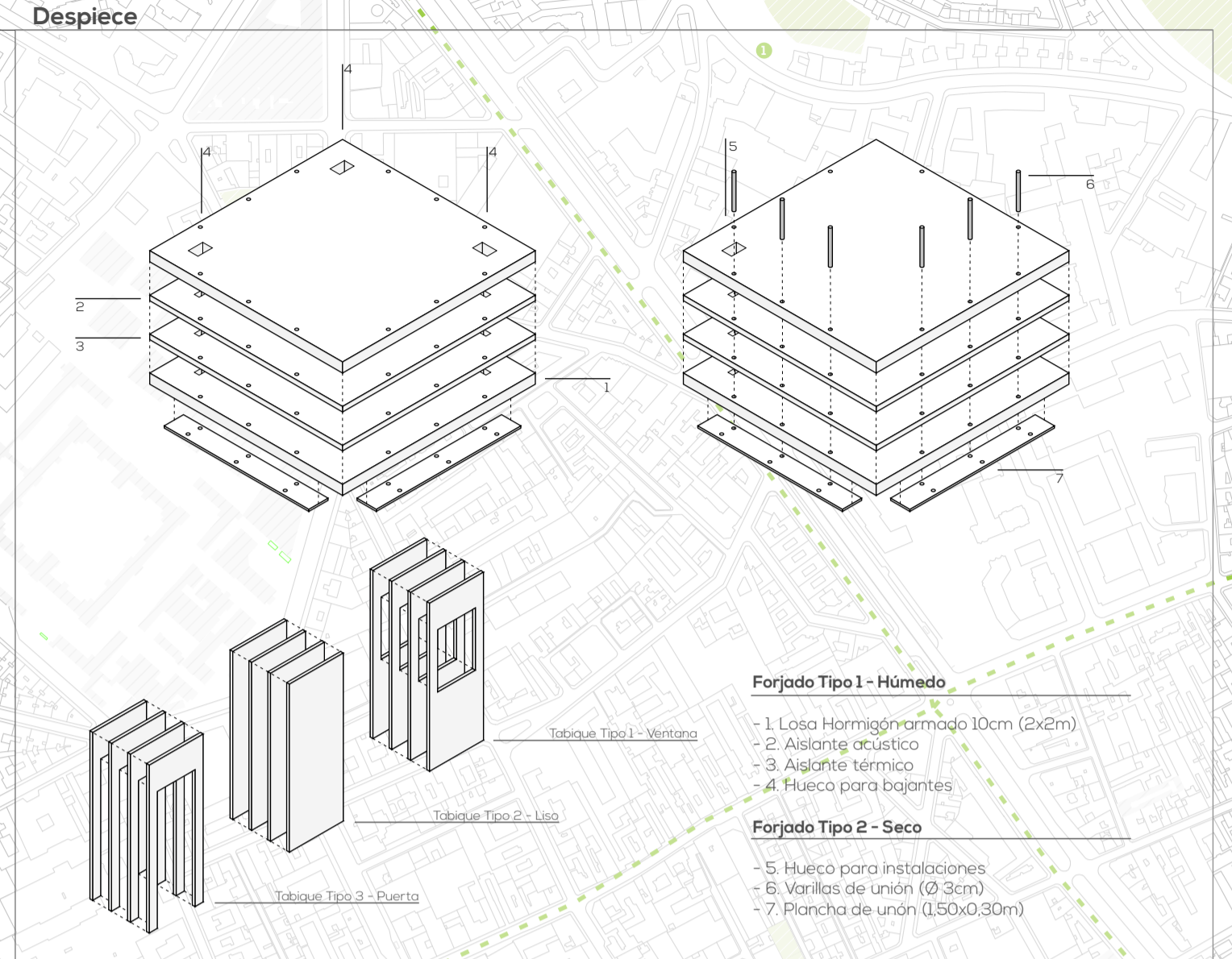
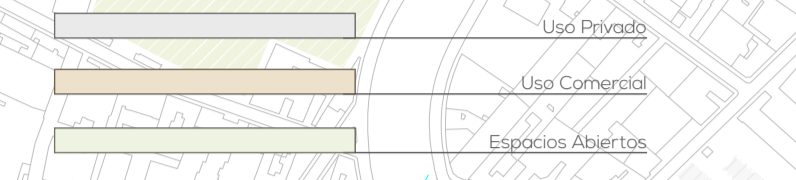
1. Deterioro
El inmueble envejece, por lo que es necesario una intervención para mantener sus capacidades de habitabilidad.

2. Vaciado
Se procede a retirar la cubierta y los forjados, manteniendo únicamente las fachadas exteriores de la manzana. La visión desde el exterior no varía.

3. Levantamiento
En el interior crecen los nuevos bloques, adaptándose a la forma intramuros y según los requerimientos habitacionales y sociales del entorno.



Habitar
En el interior de estos bloques, fachadas para adentro, se levantan las nuevas unidades habitacionales. Mediante un sistema de prefabricación modular, se generan viviendas de distintos tamaños según las necesidades de la zona (número de habitantes, tipo de familias, espacios compartidos, etc.).
Uniendo las piezas, entre sí pero siendo estas independientes, se da pie a posibles variaciones del espacio permitiendo este ampliarse según sea conveniente.



Comienzo del plan

