



- Edificios relevantes
- Edificios administrativos
- Edificios comerciales
- Edificios residenciales
- Transporte
- Edificios de uso público
- Instituciones
- Camino peatonal
- Intervención
- Nuevas paradas de metro

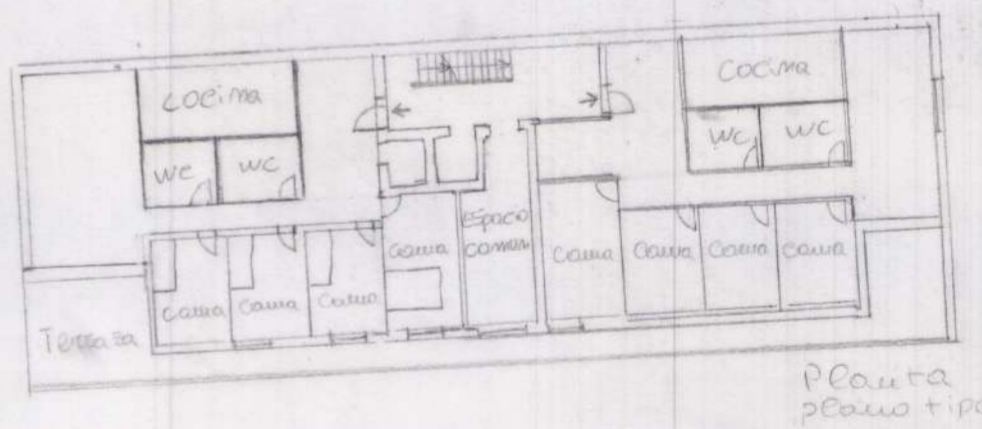
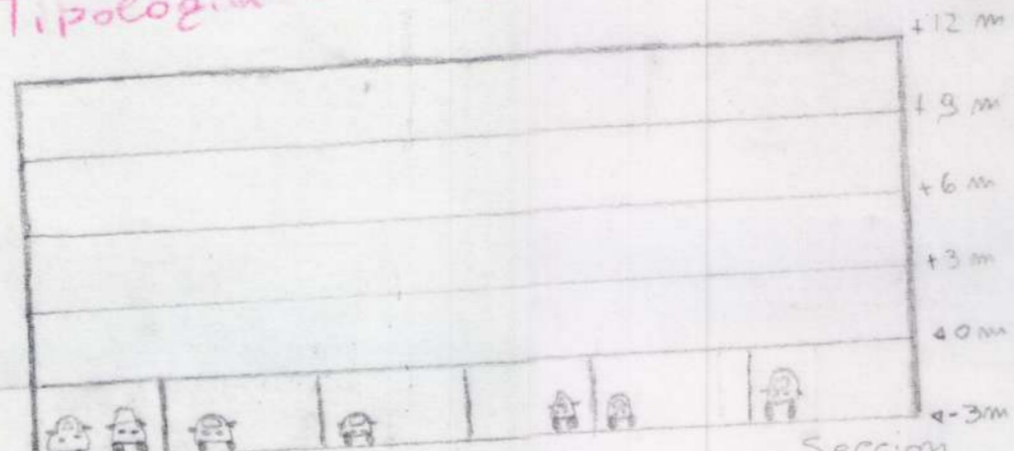
E 1:2000



- Instituciones
- Tipología de edificios I
- Tipología de edificios II
- Estación Mammuto
- Edificios administrativos
- Estación de Gerry
- Edif. comerciales
- Parada de metro

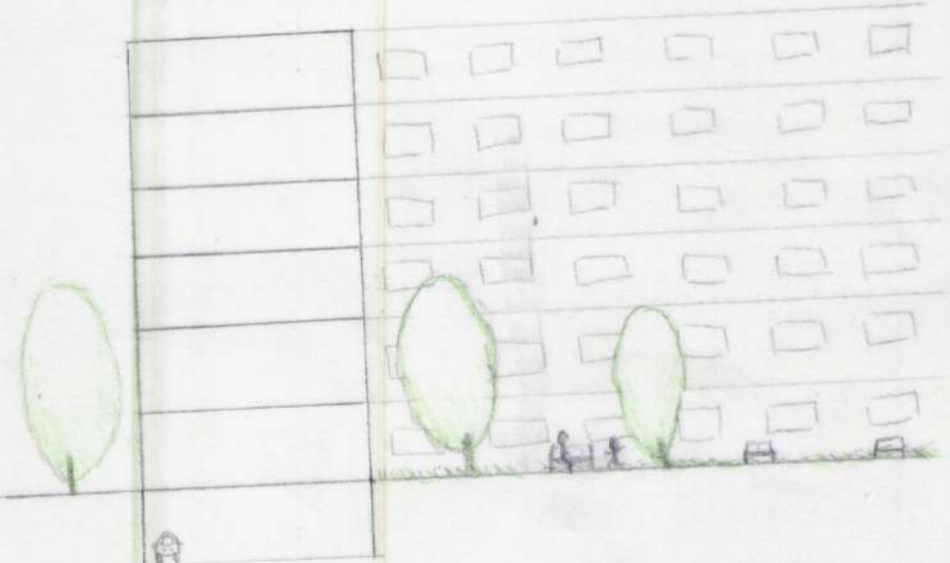
Se construye un Nuevo barrio en la zona del puerto y estará conectado al centro gracias a una nueva línea de metro. El barrio prevé dos nuevos tipos de edificios.

Tipología de edificios I

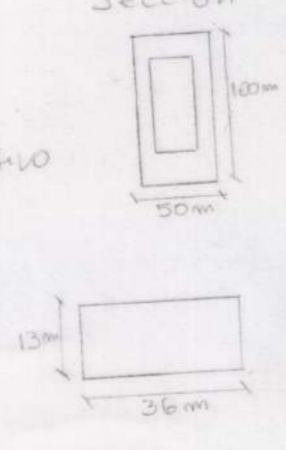


E 1:300

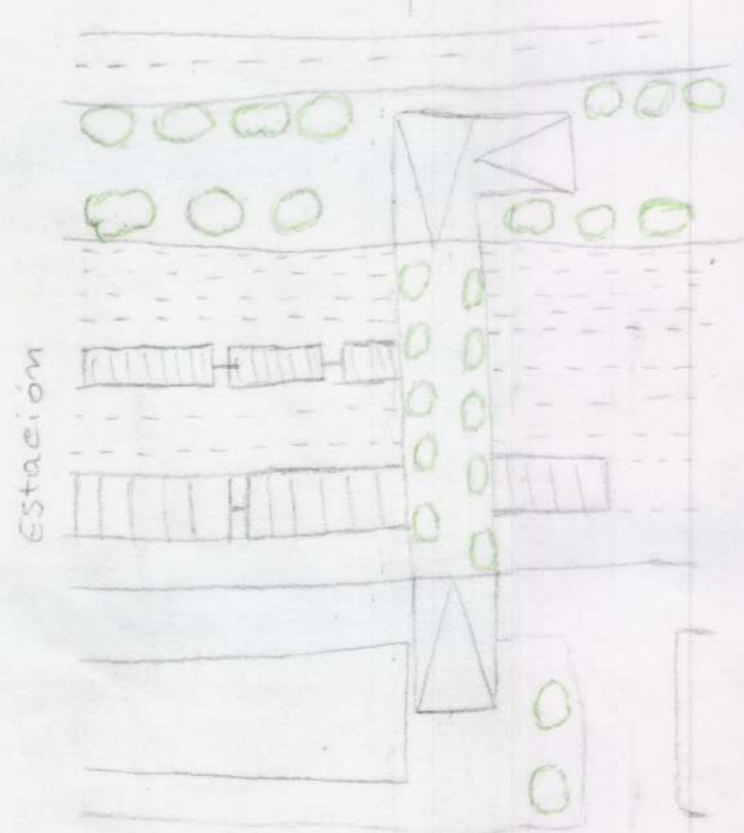
Tipología de edificios II



- Tipología II
 - 6 plantas
 - Estacionamiento subterráneo
 - Corte interior
 - Residencial, comercial, administrativo
- Tipología I
 - 4 plantas
 - 2 pisos por planta
 - Residencial
 - Estacionamiento subterráneo



Zona residencial



Paseo marítimo

Comeriores

- Se introduce una nueva línea de metro que conecta la estación de Gerry con el área de la ópera y el río para conectar mejor la zona portuaria con el centro.
- Rehabilitar la pasarela que pasa por encima de la estación para conectar la zona residencial con el paseo marítimo.

