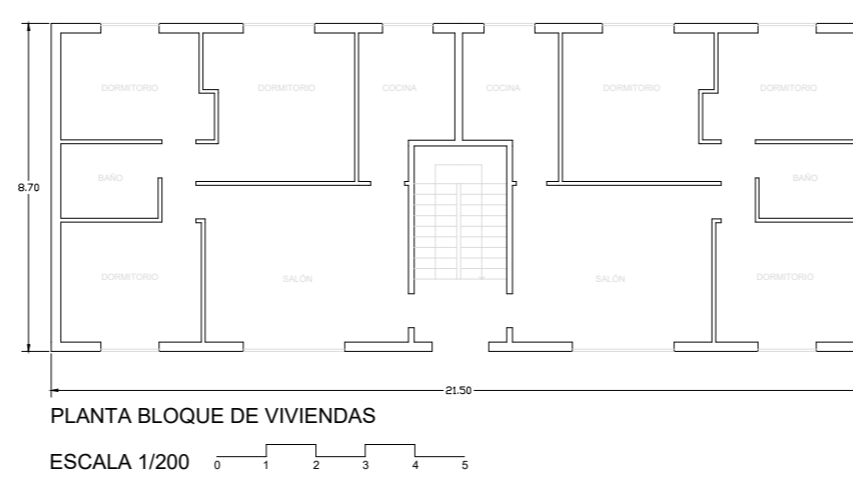


# PROYECTO FINAL BARRANQUILLA



- LUGARES DE INTERÉS
- COLEGIOS
- IGLESIAS
- VIVIENDAS
- SUPERMERCADOS
- COMERCIOS
- OFICINAS
- UNIVERSIDAD

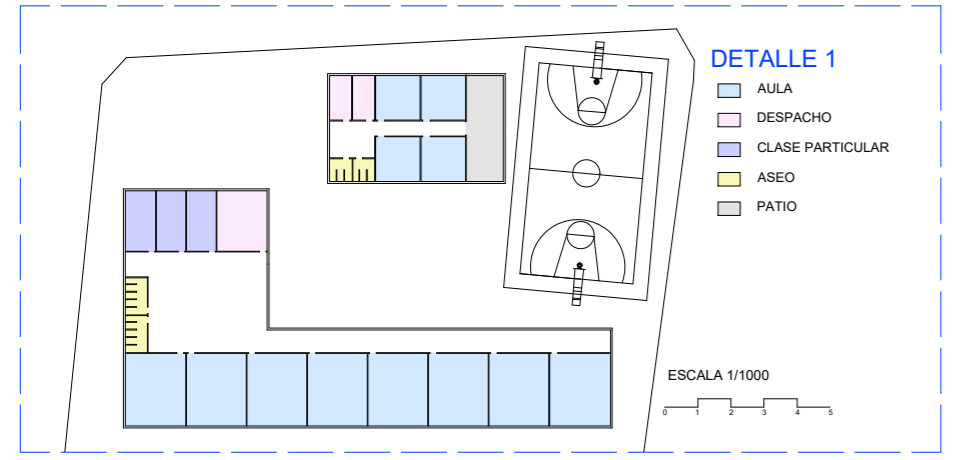
- NUEVA ARQUITECTURA QUE SE AÑADE EN ESPACIOS VACÍOS
- PISTA DE BALONCESTO
  - BIBLIOTECA (3 PLANTAS)
  - GUARDERIA (1 PLANTA)
  - CARRIL BICI
  - CARRIL BICI
  - VÍA VERDE
  - COLEGIO (2 PLANTAS)
  - CONEXIÓN ENTRE COLEGIOS
  - VIVIENDAS UNIFAMILIARES (2 PLANTAS)
  - BLOQUE DE VIVIENDAS (3 PLANTAS)
  - COMERCIOS (1 PLANTA)
  - MERCADO
  - CAFETERÍA (1 PLANTA)



MAQUETA DE LA ZONA DE INTERÉS ESCALA 1/2000

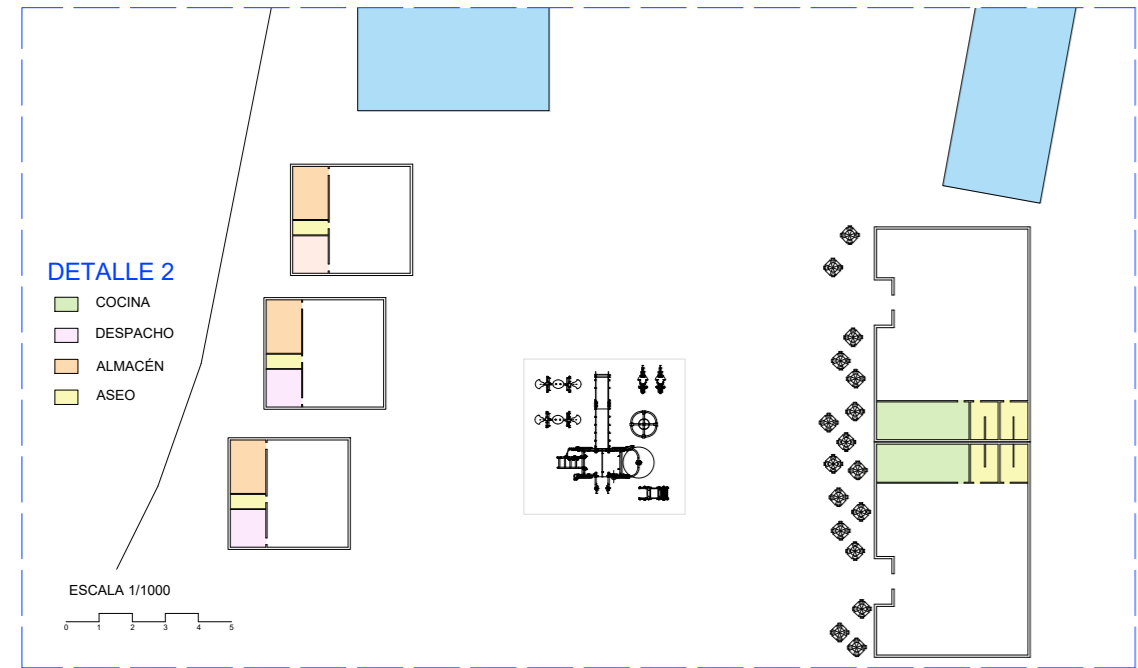
Se indican los usos que hay en las parcelas de interés. Destacan los colegios, viviendas, comercios y espacios vacíos, a los que daremos protagonismo. La finalidad es crear una buena comunicación entre colegios y viviendas, un recorrido más seguro y tranquilo para los vecinos y niños.

Señalamos las nuevas avenidas peatonales, situadas en la Carrera 44 y una transversal en la calle 50. Se crea un bulevar entre las cuatro parcelas (hilo rojo), generando mejor comunicación y un espacio común, tranquilo que mejora la ventilación de las viviendas y edificios de alrededor. Además se incorporan nueva arquitectura, un colegio (color rosa), una biblioteca (color azul), tiendas (color verde), cafeterías (color fucsia), y una guardería (color rojo)... Esto complementa a lo ya existente, y da mayor protagonismo a esos vacíos dotándolos de actividades y generando un mayor tránsito por estas parcelas.

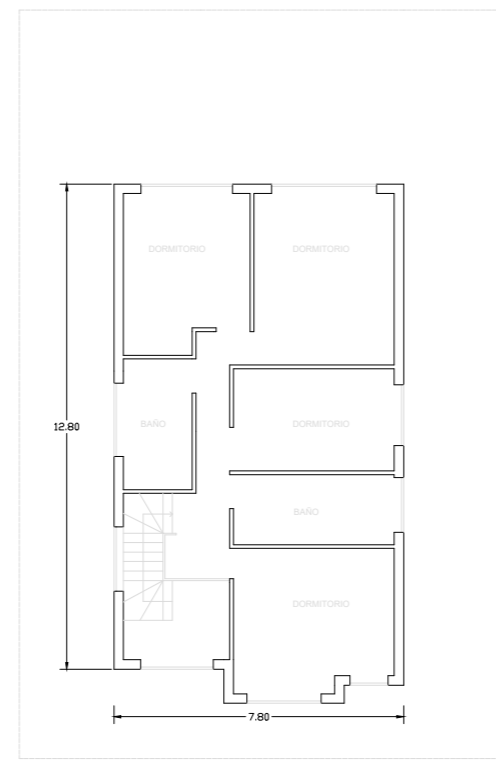


Situamos bloques de viviendas de 3 plantas (color naranja), a ambos lados creando una plaza interior de ocio y en la otra parcela incorporamos un bloque de 3 plantas con vistas a la avenida peatonal.

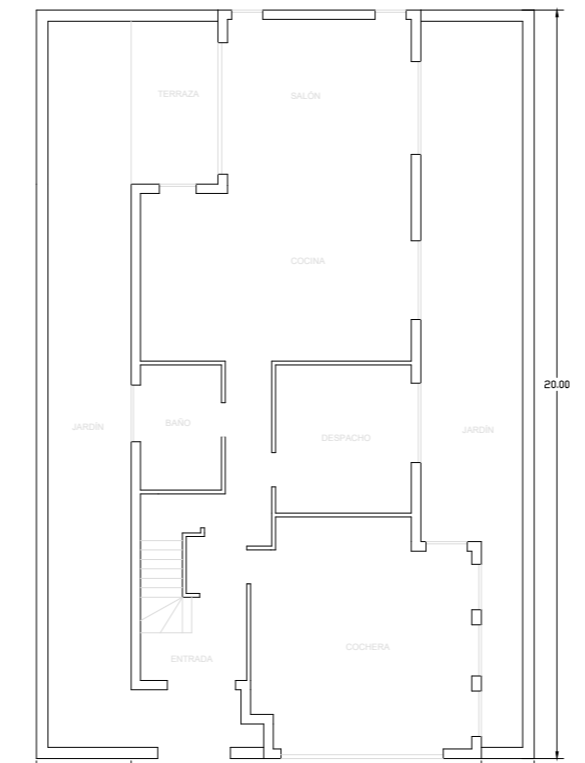
Se detalla la distribución del colegio y la guardería, con una pista deportiva, creando un espacio infantil mas confortable



Creamos una zona de descanso y ocio con cafeterías a las que añadimos terrazas, nuevos comercios y un parque infantil, convirtiéndola en un lugar de reunión, protegido del tráfico.



PLANTA ALTA VIVIENDA UNIFAMILIAR ESCALA 1/200



PLANTA BAJA VIVIENDA UNIFAMILIAR ESCALA 1/200

Añadimos viviendas unifamiliares (color azul), en una parcela se prolongan las existentes y en la otra se sitúan hacia la carrera 45.

