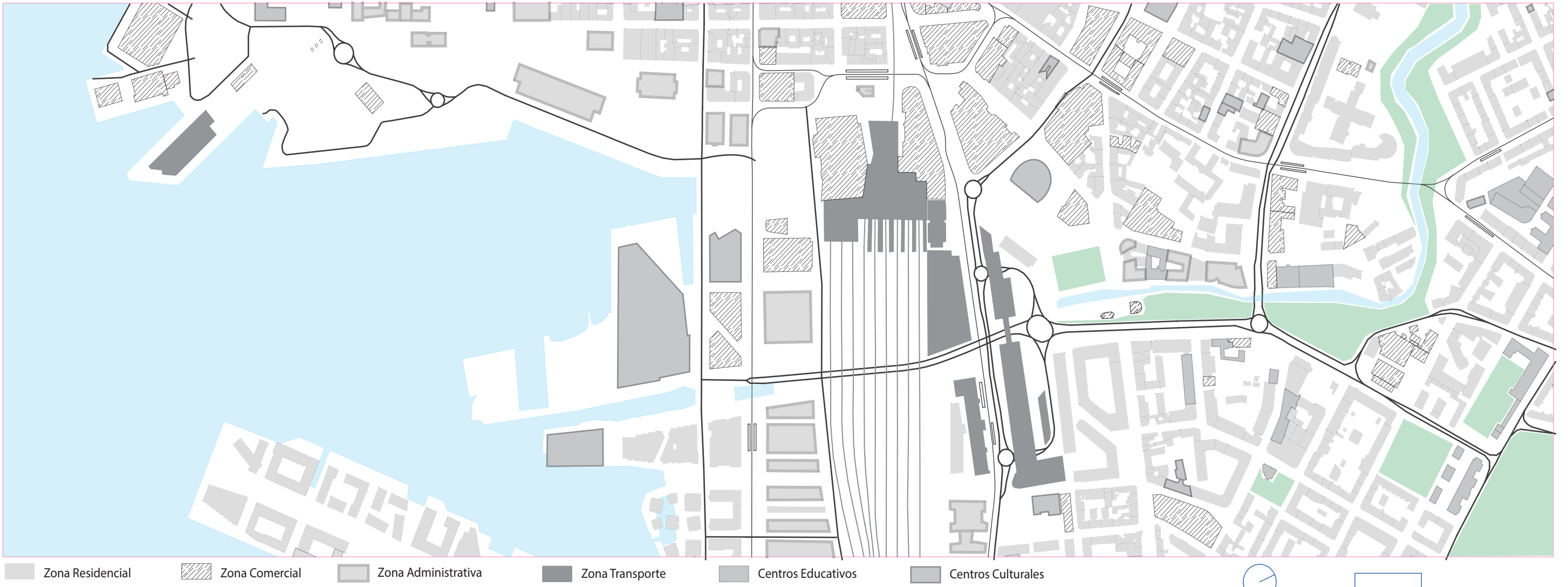


# OSLO - 2050 (POST-COVID)



Si el covid nos ha hecho darnos cuenta de algo, es de nuestro sentido de prioridad y necesidad.

Nuestro día a día se ha puesto patas arriba, volvimos a ver nuestras prioridades, casi todas nuestras actividades se podían hacer desde casa, el salón se ha convertido tanto en un puesto de teletrabajo como en gimnasio, pero lo esencial que faltaba seguía siendo el contacto humano.

Nuestro proyecto de mejora se centrará en fomentar este aspecto.

Después de una pandemia, cambia nuestra percepción de la vida y nuestros conceptos, y nuestro entorno de vida; en este caso la ciudad debe adaptarse a los cambios.

Nuestra idea de ciudad ideal sería en primer lugar:

- Descongestionar, pero proporcionando espacio habitable suficiente para el incremento de la población.
- Eliminar la monofunción empaquetando los edificios de menor uso.
- Reciclar espacios.

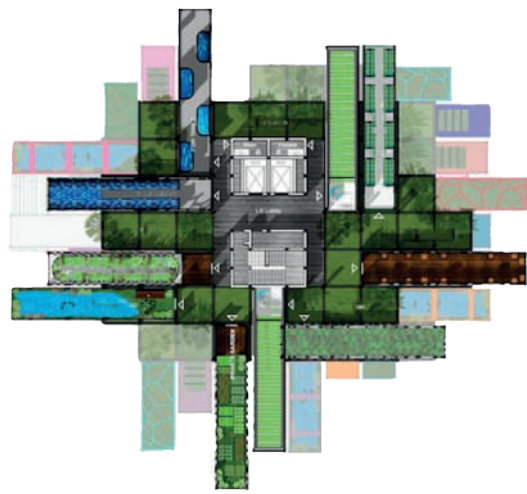
Este proyecto de mejora resolverá al mismo tiempo un problema más o menos notable de la ciudad; la discontinuidad creada por la concentración de edificios de un mismo uso (parte portuaria, centro administrativo, núcleo residencial)



## 1. La zona portuaria

Para incluir las áreas más o menos abandonadas y mal usadas, en particular la zona portuaria, se ofrece la solución de conectarla directamente con el centro de la ciudad y establecer allí edificios de usos múltiples basados en la identidad del sitio y en el concepto de la ciudad contenedor.

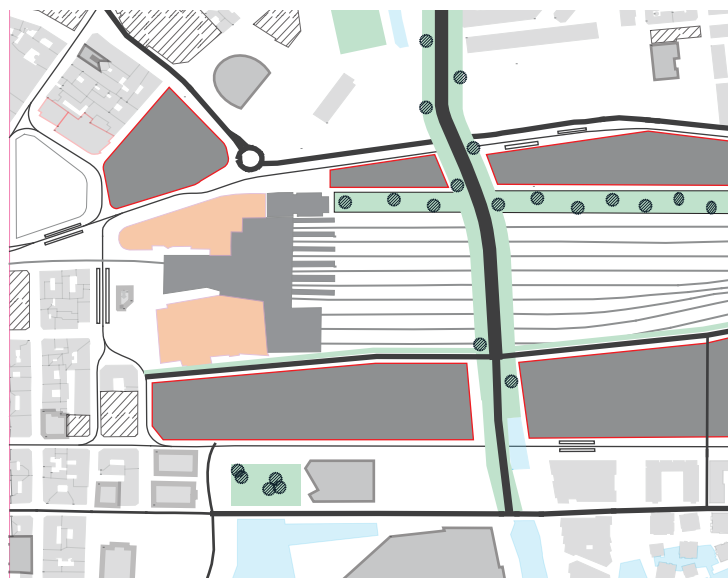
La idea es crear nuevos edificios mediante el apilamiento de contenedores, lo que permite reciclar los materiales de la zona manteniendo su identidad y adaptándose a las necesidades de la ciudad (aumentar el poder de alojamiento)



## 2. La zona administrativa

La idea principal para esta zona que es una concentración de oficinas y despachos, que en un futuro próximo su diseño quedará obsoleto, es proponer un nuevo plan urbanístico con un cambio de carriles de circulación, siguiendo el concepto de arquitectura biofílica, los laterales peatonales serán añadidos a los laterales de los preexistentes.

La que será la antigua estación de ferrocarril se cubrirá con espacios verdes para reducir la contaminación acústica y de alguna manera aislarla acústicamente de las nuevas áreas polivalentes que se habilitarán en lugar de las ya engorrosas oficinas.



## 3. La zona residencial

Además de tener que ventilar la ciudad, uno de los aspectos más relevantes de las intervenciones sigue relacionado con el aumento del contacto humano, pero también de su relación con la naturaleza, y esto se verá reflejado aún más en lo que fue la zona residencial y precisamente en las orillas del río akerselva.

La idea de esta zona es fomentar el contacto entre la primera y la tercera edad, centros educativos y centros de mayores se entrelazan en torno a nuevos espacios inspirados en el concepto de city farm para crear relaciones entre las diferentes edades.

A diferencia del resto de la ciudad diseñada en vertical, esta zona se diseñará en horizontal adaptándose así a los usuarios principales; niños y mayores.

