

# GRANADA 2050: REFORESTAR LA CIUDAD

Beatriz Sánchez Relaño  
Urbanismo 1\_ Grupo A.  
FEBRERO 2024

## ESTRATEGIA GENERAL Y EQUIPAMIENTOS

El proyecto se basa en la creación de un nuevo eje verde que recorre la ciudad, uniéndose a los antiguos espacios verdes existentes, a la vez que dotamos de viviendas e infraestructuras la zona del parque de las Alquerías.

Intentamos reforestar la ciudad con árboles de hoja caduca que permiten el paso de la luz en invierno y dan sombra en verano.

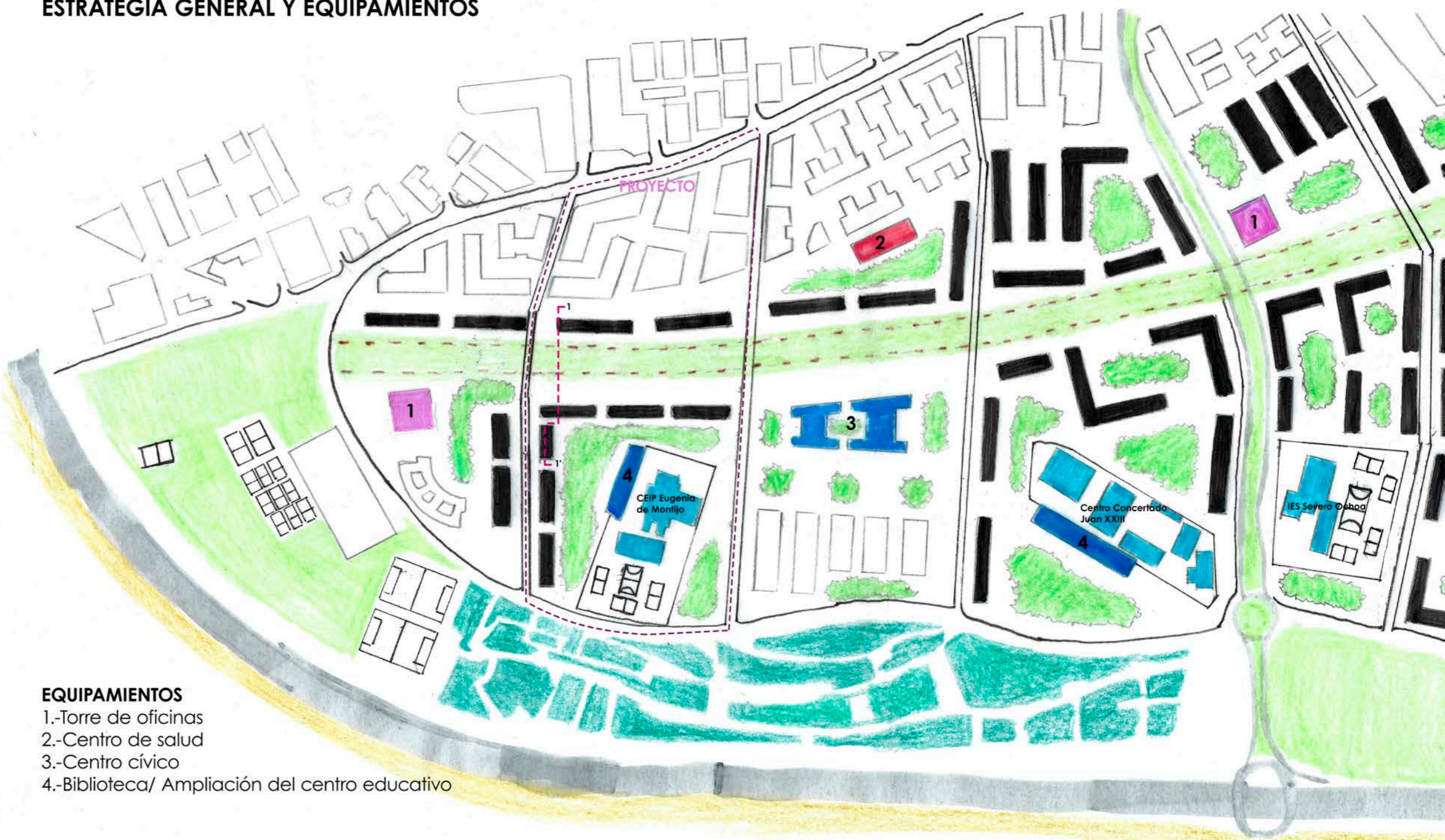
Para ello, se ubica una nueva masa forestal sobre el soterramiento de las vías del tren, recuperando el bosque donde antes solo había un paisaje industrial y se cose con el anterior parque de las Alquerías.

A su vez, mediante super manzanas potenciamos la peatonalización y fomentamos la ciudad de los 15 min, ya que dotamos a las manzanas de servicios y comercios en plantas bajas.

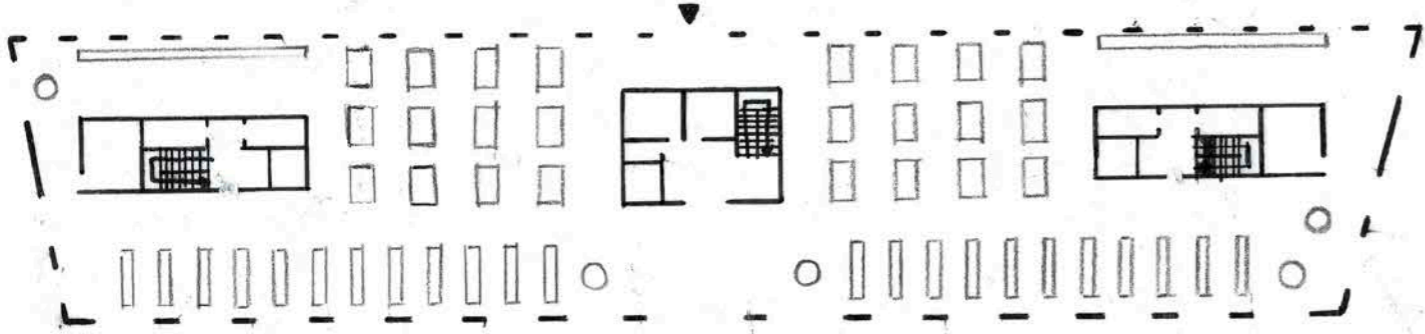
Para la disposición de las viviendas nos inspiramos en Bakema en el Lijnbaan Rotterdam, ya que construimos una falsa L con una franja más alta que la otra y en el centro un espacio libre.

### EQUIPAMIENTOS

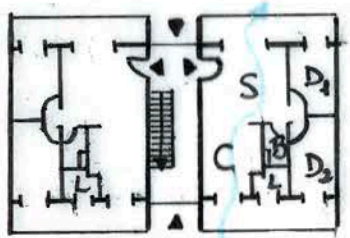
- 1.-Torre de oficinas
- 2.-Centro de salud
- 3.-Centro cívico
- 4.-Biblioteca/ Ampliación del centro educativo



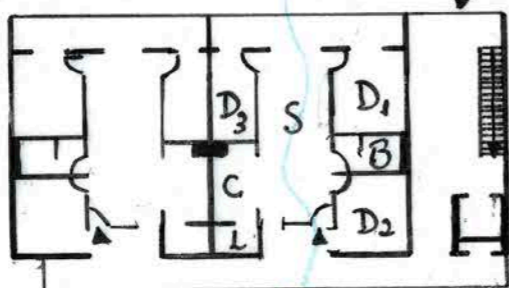
## PLANTAS TIPO



Planta tipo biblioteca



Conjunto habitacional Jardim Edite\_MMBB arquitectos + H+F Arquitectos



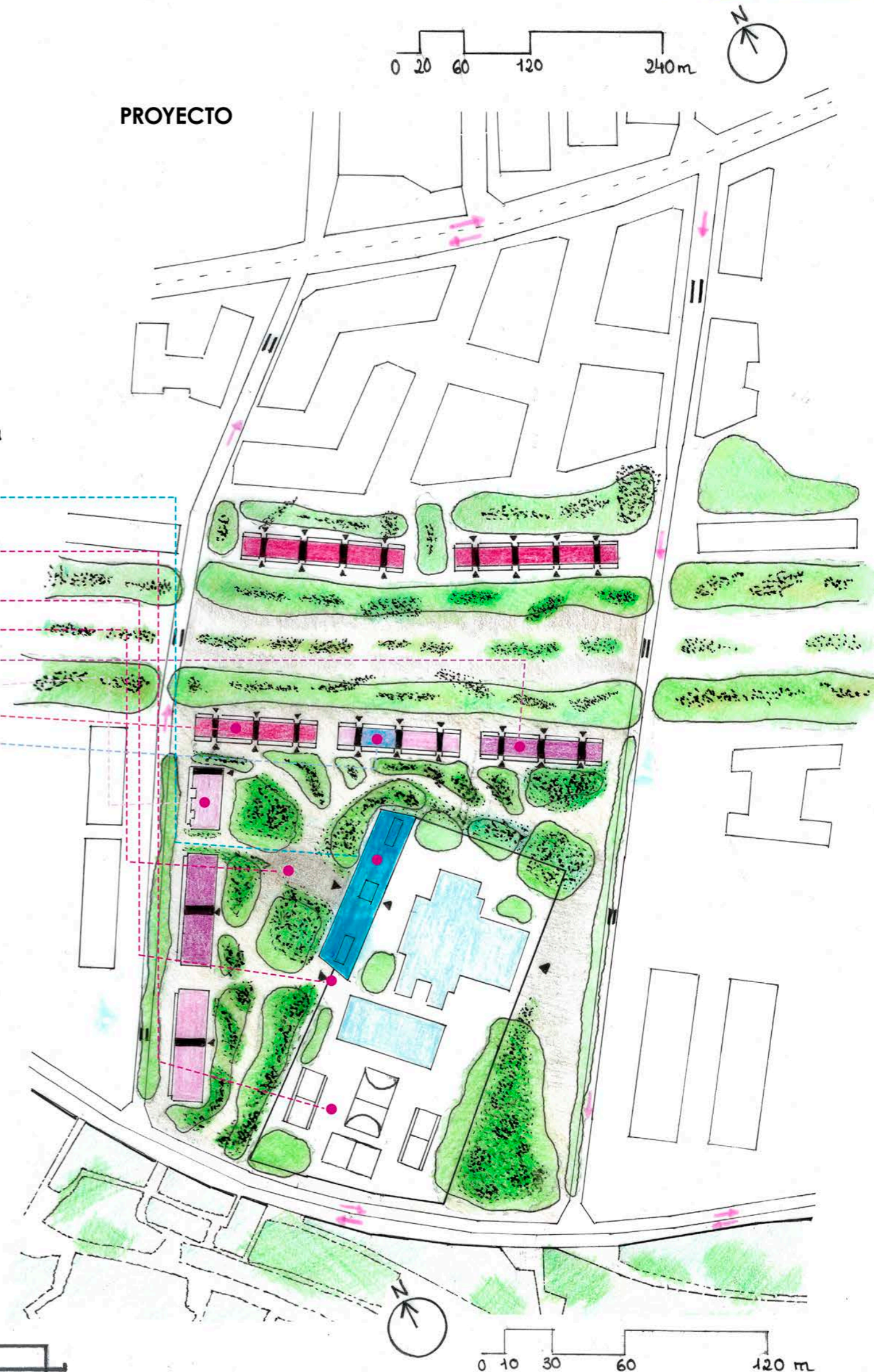
Vivienda social en Turro del Sastre\_ DATAAE + Xavier Vendrell Studio



## PROYECTO

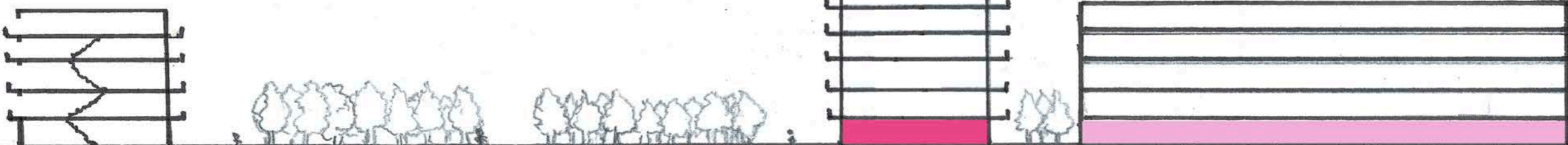
0 1 3 6 12 m

- Biblioteca de apoyo al colegio, y de uso comunitario. Por la mañana es uso escolar, y por la tarde está abierto al barrio.
- Ampliación de dotaciones deportivas abiertas al barrio en horario de tarde.
- Creación de nuevo acceso al colegio desde el nuevo parque.
- Plaza de acceso a la biblioteca.
- Locales de restauración
- Locales de ocio
- Locales de comercio
- Guardería



0 10 30 60 120 m

## SECCIÓN 1-1'



## VOLUMETRÍA

