

GRANADA 2050: REFORESTAR LA CIUDAD

Beatriz Sánchez Relaño
Urbanismo 1_ Grupo A.
Enero 2024

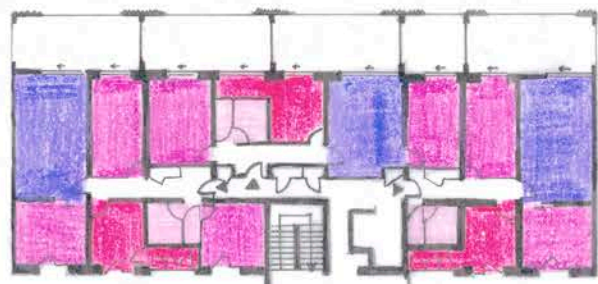
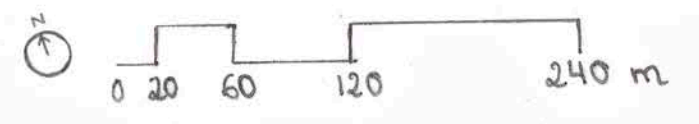
El proyecto se basa en la creación de un nuevo eje verde que recorre la ciudad, uniéndose a los antiguos espacios verdes existentes, a la vez que dotamos de viviendas e infraestructuras la zona del parque de las Alquerías.

Usando de referencia el Englischer Garten de Múnich, un gran bosque en el centro de la ciudad que la recorre de norte a sur, se pretende crear un nuevo boulevard en Granada, que la recorre de este a oeste.

Para ello, se ubica una nueva masa forestal sobre el soterramiento de las vías del tren, recuperando el bosque donde antes solo había un paisaje industrial y se cose con el anterior parque de las Alquerías.

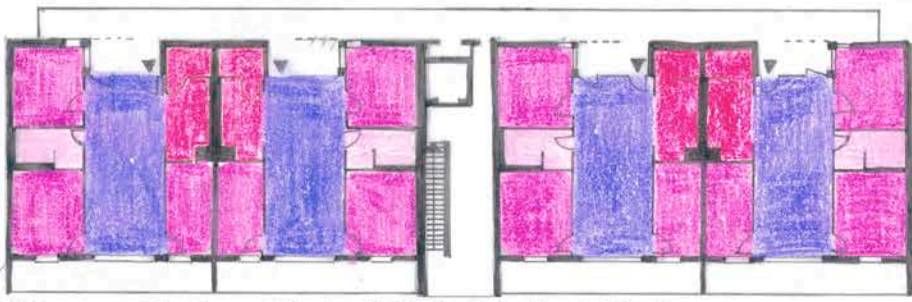
A su vez, mediante super manzanas potenciamos la peatonalización y fomentamos la ciudad de los 15 min, ya que dotamos a las manzanas de servicios y comercios en plantas bajas.

- 1.-Torre de oficinas
- 2.-Centro de salud
- 3.-Centro cívico
- 4.-Biblioteca/ Ampliación del centro educativo
- 5.-Viviendas en galería
- 6.-Viviendas hilera



- Dormitorios
- Baños
- Cocina
- Salón

Transformación de 530 viviendas_ Lacaton & Vassal

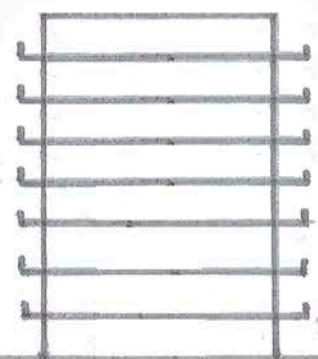
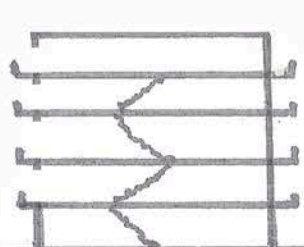
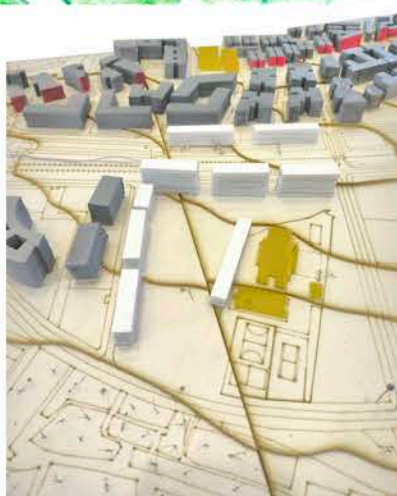
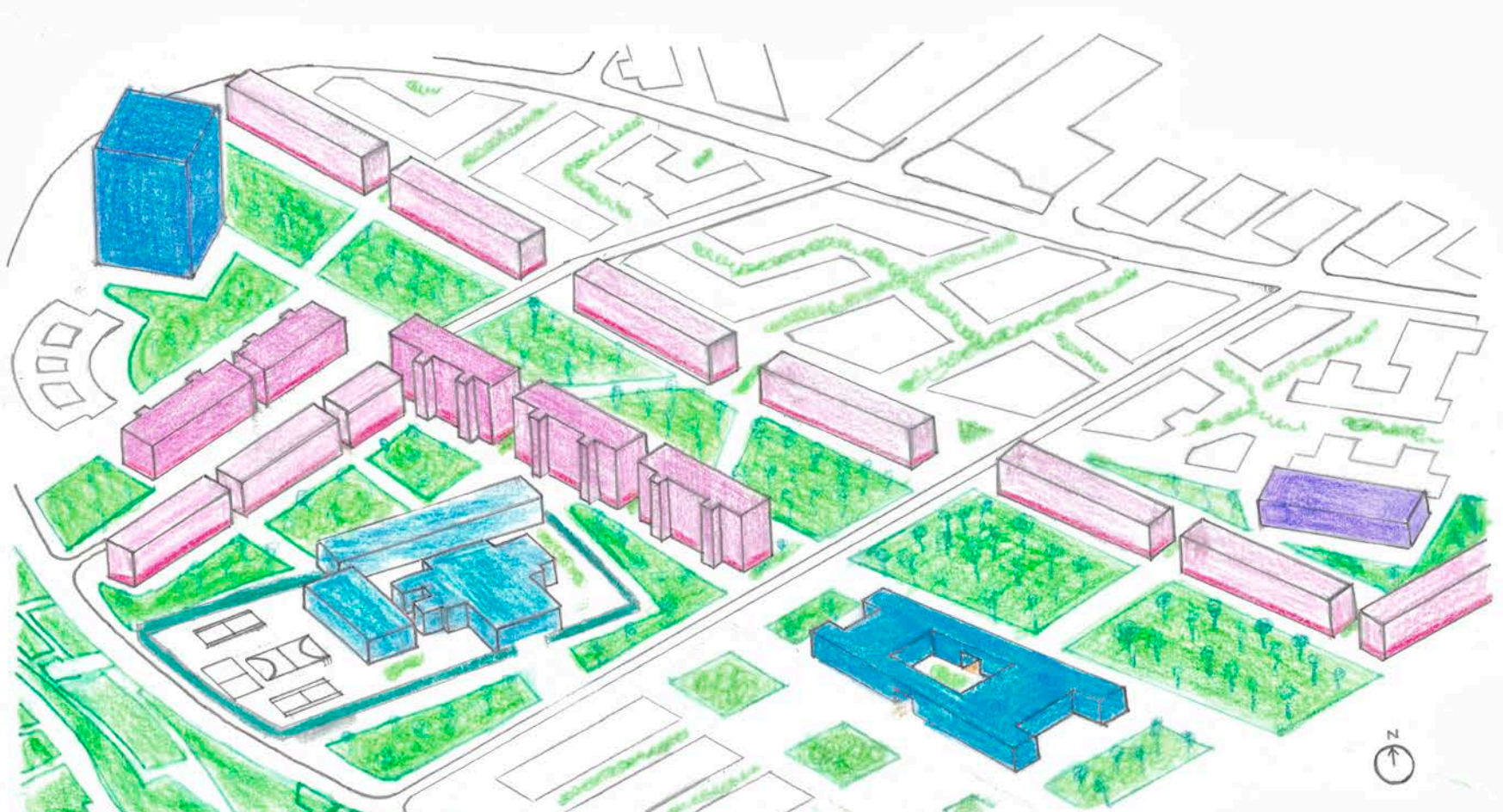
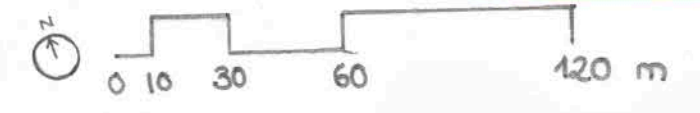
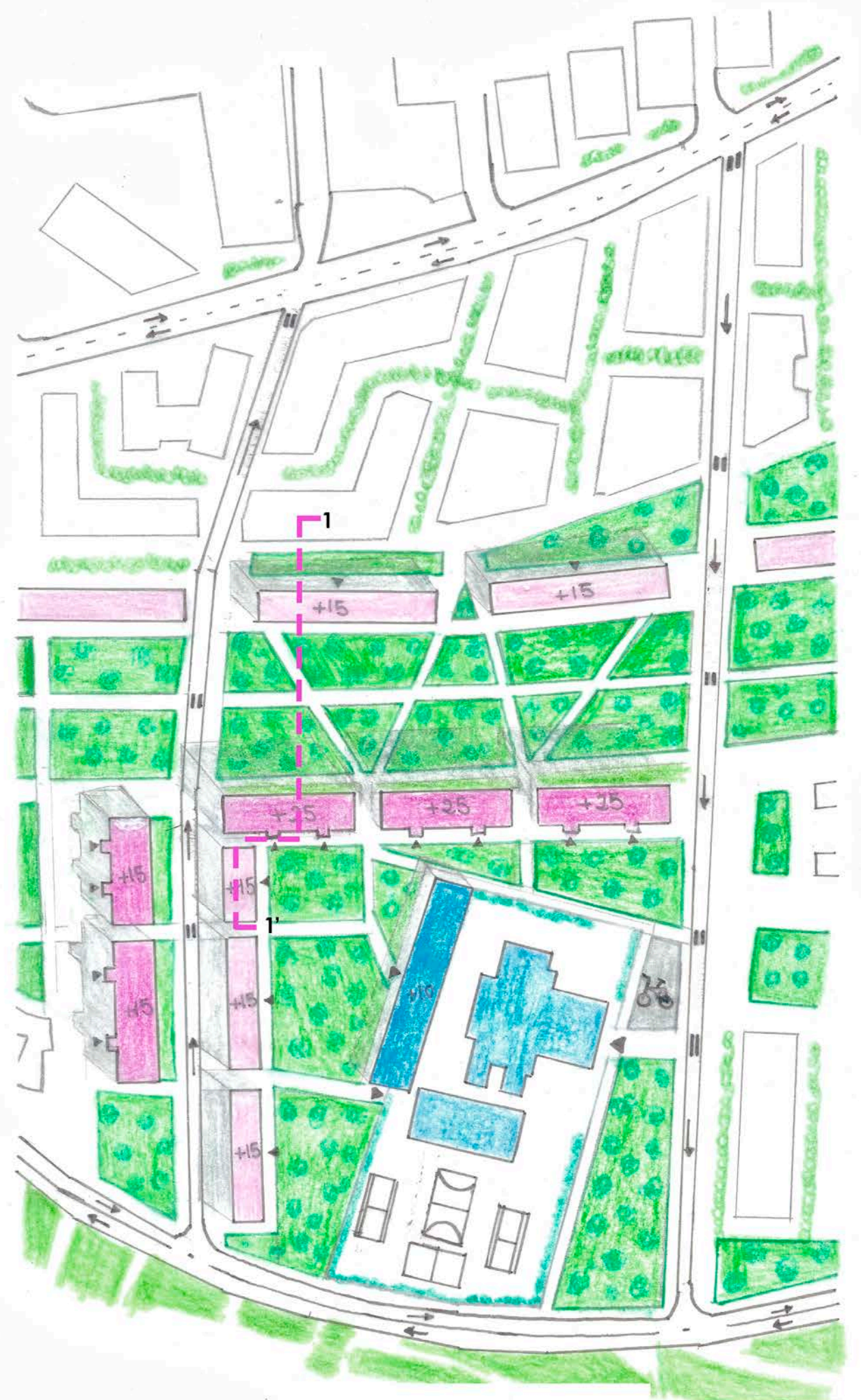


Vivienda social en Turro del Sastre_ DATAAE + Xavier Vendrell Studio

Para la disposición de las viviendas nos inspiramos en Bakema en el Lijnbaan Rotterdam, ya que construimos una falsa L con una franja más alta que la otra y en el centro un espacio libre.

También ampliamos los colegios dado que habrá una mayor población y regularizamos su geometría para adaptarnos al paisaje.

En la volumetría podemos observar como se introduce la vegetación en los espacios liberados por los edificios y como las plantas bajas de estos edificios se dotan de servicios y comercios para revitalizar el barrio.



SECCIÓN 1-1'