

FASE 2. PROYECTO FINAL

"DETROIT"

SE HA PRODUCIDO UN AJUSTE EXPONENCIAL DE LA POBLACION LO QUE HA OCASIONADO UN AUMENTO EN LA DENSIDAD URBANA Y URBANA, POR ELO ES NECESARIO VOLVER A REPLANIFICAR LA CIUDAD.

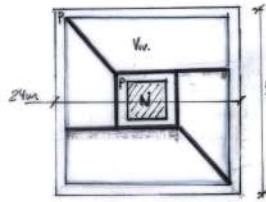
DETROIT ESTÁ CONFORMADA POR UNA RED ORTOGONAL SIEMPRE DONDE PREDOMINA EL USO DE COCHES, SIEMPRE ES UNA CIUDAD CENTRALIZADA DONDE PREDOMINAN LAS SUPERBLOQUES.

EN CUANTO A LA ACTUACION SE PRESENTAN VARIAS ALTERNATIVAS DE MANERAS LAS CUALES LAMAREMOS ISLAS. CADA UNA DE ESTAS RESOLUCIONA LAS NECESIDADES BASICAS DE CADA HABITANTE OPRESORERO, OJO, SERVICIOS SOCIALES, RESIDENCIALES... (CIUDAD DE 15 MIN). DICHO ELEMENTOS ESTARAN CONFORMADOS POR UNA RED DE COMUNICACION COMPLESA Y PERTINENTE, CON EL OBJETIVO DE IR DESARROLLANDO LA CIUDAD.

LAS DISTANCIAS PRECISABLES NO SUPERARAN LOS 300 METROS (ÁREAS ESTUDIADO QUE ES UNA MEDIDA OPTIMA). SE INCORPORARAN ADemás VÍAS DE COMUNICACION; PARA VÍAS DE METRO A NIVEL +1, CARRETERAS BICI Y PARCS A NIVEL. (PARA LA INTERVENCIÓN ATENDEREMOS A LOS ESTUDIOS REALIZADOS ANTERIORMENTE). SE INCLUIRAN ESPACIOS VERDES FLEXIBLES QUE ATENDAN A DIFERENTES NECESIDADES. SIEMPRE DE ESPACIOS DE CO-HOUSING Y CO-HOUSING.

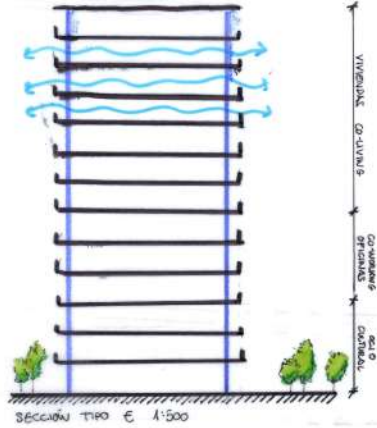
PARA LA RESOLUCION DE LAS EDIFICACIONES IMPROBABLES UNA ESTRUCTURA DE URBANO Y URBANO. SE TRATARAN DE UNAS ZONAS DE 21x21m a proporciones dotadas DE UN NUCLEO CENTRAL DE COMUNICACIONES URBANAS, EN CUNO SUPERPOSE SE UBICARAN LAS VIVIENDAS. A NIVEL EXTERIOR DISPONDRAN DE UN PASILLO DE USO COMÚN. LAS PLANTAS PLANAS ESTARAN DEDICADAS AL OJO... LAS SUPERIORES A OFICINAS Y LAS SIGUIENTES SIEMPRE LAS VIVIENDAS.

RESOLUCIÓN BLOQUES DE VIVIENDAS.



PLANTA TIPO E 1:500

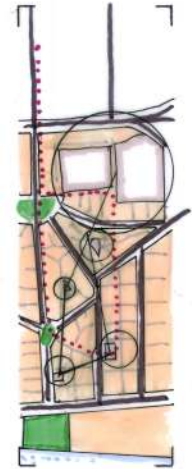
Viv - Vivienda.
N - Núcleo Comunicación
P - PASILLO COMUNICACION



SECCIÓN TIPO E 1:500



ISOMETRÍA VISTA



PLANO DE ÁREAS E 1:2000
0 500 1000

- Metro Nuevo
- Metro Existente
- ▲ Acceso
- Agua
- Intersección
- Isla IManuales
- Red Interior Perifoneal
- Avituallamiento
- Zonas Verdes
- Viv. Temporal
- Cultural Nuevo
- Viv. Probar
- Cultural Existente



PLANO GENERAL ESCALA 1/5000
0 50 100 500



PERSPECTIVA VISTA A

