

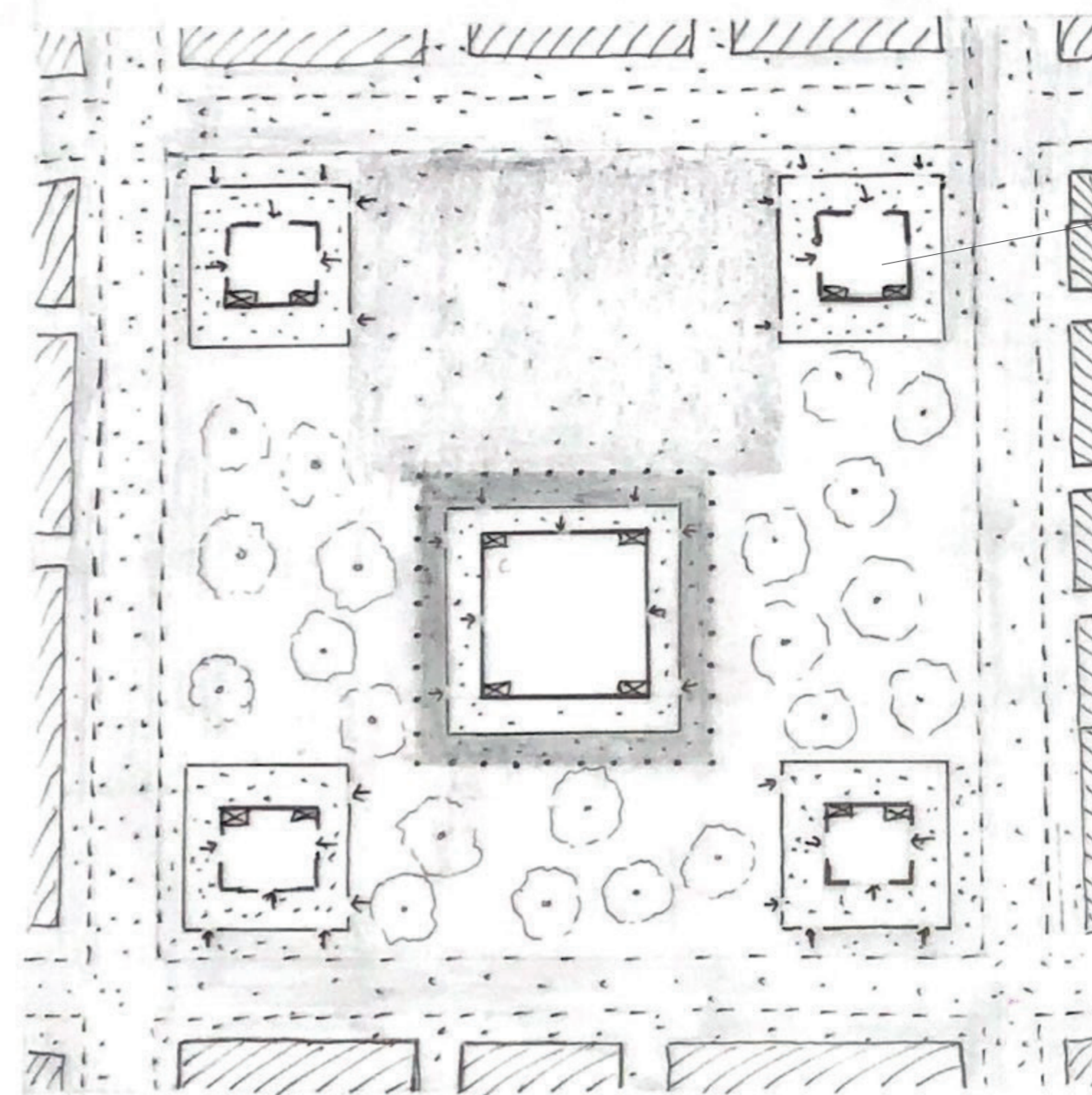
Urban Games - Sao Paulo

PROYECTO FINAL

Urbanismo 1 - Grupo D - 2022 / 2023

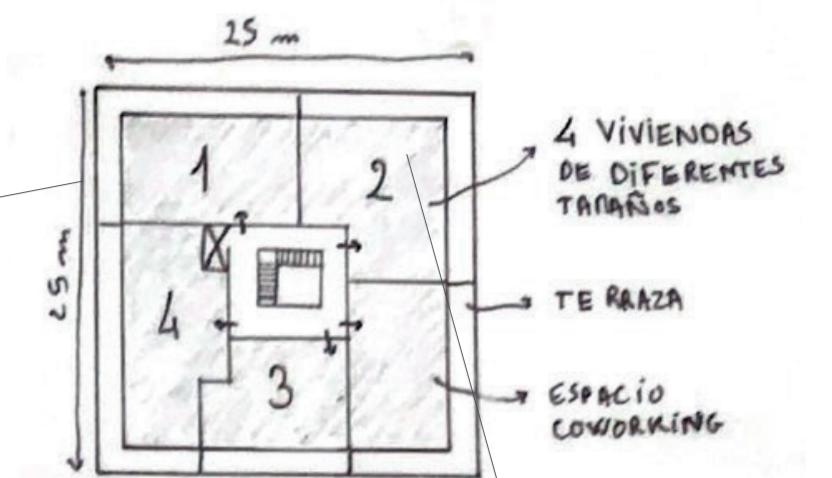
Remy Goupil

Planta baja del conjunto en manzanas de proyecto totalmente renovadas(1:1000)

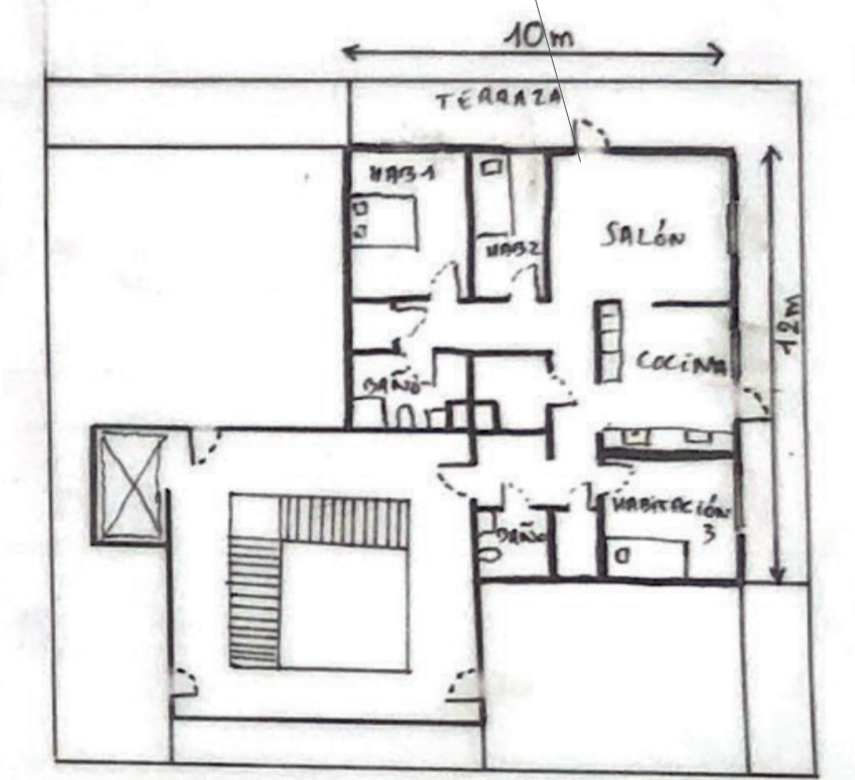


- EDIFICIOS EXISTENTES
- DELIMITACIÓN ACERA
- FLURO DE VIDRIO
- FLURO OPACO
- ACCESO
- PAVIMENTO CONTINUO
- CALLES PEATONALES
- CALLES CONVERTIDAS EN PEATONALES
- NUEVA PLAZA
- ESPACIO PUBLICO CUBIERTO
- NUEVO PARQUE CON SUELO PERTEABLE

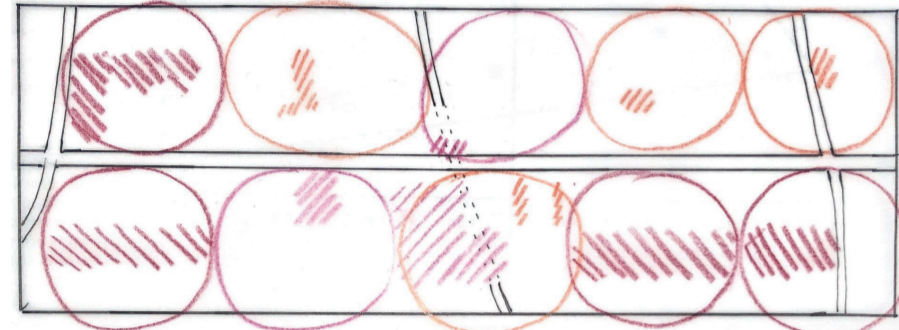
Plano general de los edificios con uso mixto vivienda/oficinas (1:500)



Plano de vivienda n°2 (1:200)



Plano de estrategia (1:20 000)

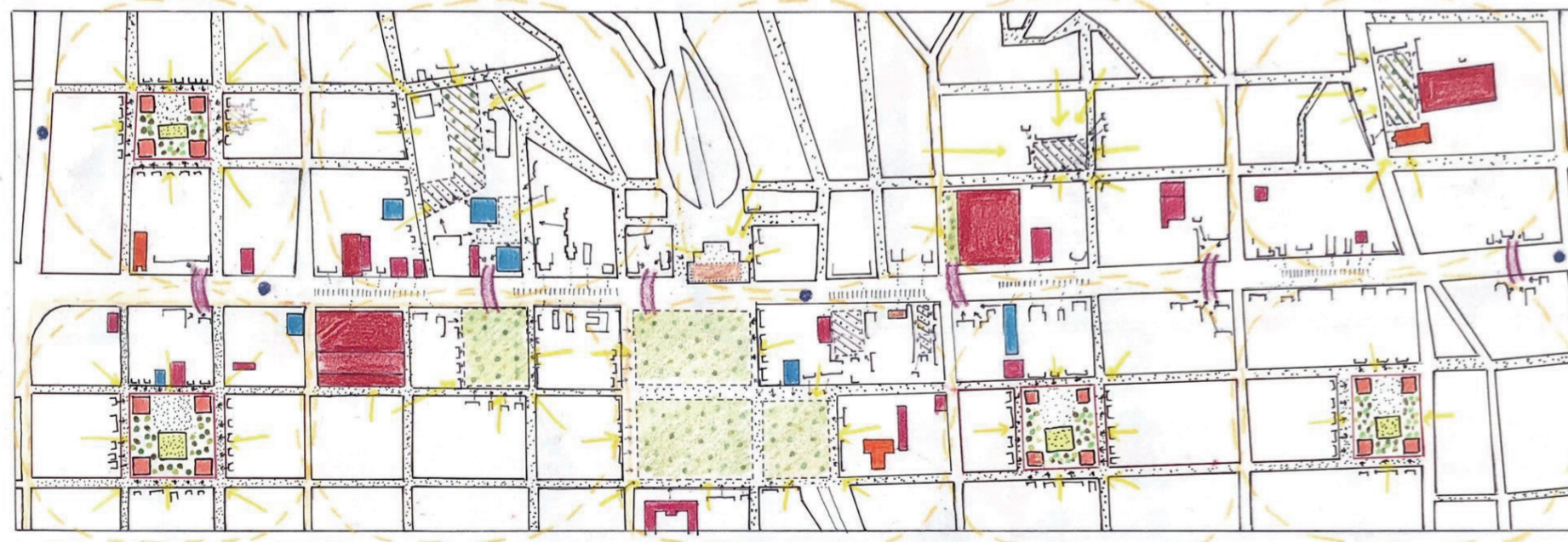


- ES Ejes PRINCIPALES
- MICROCENTROS CON ESPACIO PUBLICO EXISTENTE
- MICROCENTROS CON CONVERSIONES EN ESPACIO PUBLICO
- MICROCENTROS CON CREACION DE NUEVO ESPACIO PUBLICO
- ESPACIO PUBLICO EXISTENTE
- ZONAS CONVERTIDAS EN ESPACIO PUBLICO
- MANZANAS DE PROYECTO CON NUEVO ESPACIO PUBLICO

Como hemos visto en el análisis de las fases 1 y 2, existe un verdadero problema de densidad de edificios y falta de espacio público en Sao Paulo. Además, hay un boom demográfico con una población que se va a duplicarse.

Para responder a estas cuestiones cruciales para el futuro bienestar de los habitantes de la ciudad, el proyecto propone crear microcentros en la ventana de trabajo como explicado en la estrategia. Estos microcentros urbanos se basan en el principio de la ciudad de 5 minutos, en que las viviendas, las oficinas y los edificios de utilidad pública (comercios, cultura, educación) se agrupan en un radio de menos de 5 minutos a pie. Cada microcentro debe tener un espacio público (parque o plazas). Las calles dentro de cada microcentro son convertidas en calles peatonales para dar conectar más las manzanas y dar una escala de un pueblo a escala humana. Los ejes principales se mantienen accesibles para coches para asegurar un tráfico fluido.

Plano de intervención (1:10 000)



- EDIFICIOS Y INFRAESTRUCTURA INFLUYENTES
 - COMERCIALES
 - CULTURALES
 - INSTITUCIONALES
 - EDUCACIONALES
 - RELIGIOSOS
 - ESTACION DE METRO
- ESPACIO PUBLICO
 - PARQUES EXISTENTES
 - PLAZA EXISTENTES
- PROPUESTA
 - APARCAMIENTO CONVERTIDOS EN NUEVAS PLAZAS
 - APARCAMIENTO CONVERTIDOS EN NUEVOS PARQUES
 - NUEVOS PUNTES REMANES DE CONEXIÓN
 - MOBILIARIO DESMONTABLE PARA EL MERCADO
 - MANZANAS DE PROYECTO TOTALMENTE RENOVADAS
 - NUEVOS MICROCENTROS BASADOS SOBRE LA IDEA DEL CUADRO DE 5 MINUTOS
 - INTERACCIÓN ENTRE MANZANAS DINAMICAS Y LAS MANZANAS ALREDEDOR
- MANZANAS DE PROYECTO TOTALMENTE RENOVADAS
 - NUEVA PLAZA
 - NUEVOS RASCACIELOS (100m DE ALTURA) CON USO MIXTO: VIVIENDAS Y OFICINAS
 - NUEVOS EDIFICIOS (DE SOLO UNA PLANTA) DE USO DE INTERES PUBLICO (COMERCIAL, CULTURAL, EDUCACIÓN) CON AZOTEA PUBLICA
 - NUEVOS PARQUES

Dos microcentros ya tienen un espacio público, y cuatro tienen aparcamientos al aire libre que cambiamos en nuevo espacio público porque en las próximas décadas se disminuirá el número de coches en la ciudad. En los otros microcentros, una manzana es destruida para crear un nuevo complejo dinámico. En este complejo se encuentra 4 edificios de uso mixto (viviendas y oficinas) en las esquinas. En el centro hay un edificio de uso público (comercial o cultural), bordeado por parques y una gran plaza pública. La azotea de este edificio de baja altitud sirve como terraza pública. Estos complejos, creados en los centros de microcentros, influyen todas las manzanas alrededor, como elemento atractivo y de interacción. Crean una verdadera vida de barrio, favorable a los intercambios humanos, a la reducción de los desplazamientos, en favor de un desarrollo sostenible y sociable, con varias experiencias de espacios públicos.

