

PROYECTO FINAL - BARRANQUILLA 2049

Autor: Carlos Gracián Pedrosa
Urbanismo I 2021-2022
Prof. David Cabrera Manzano



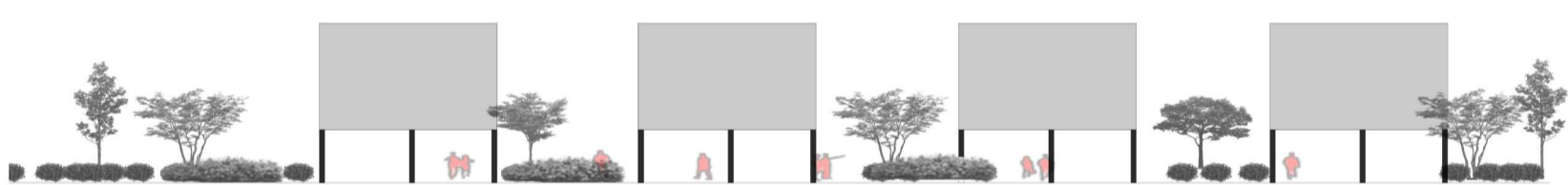
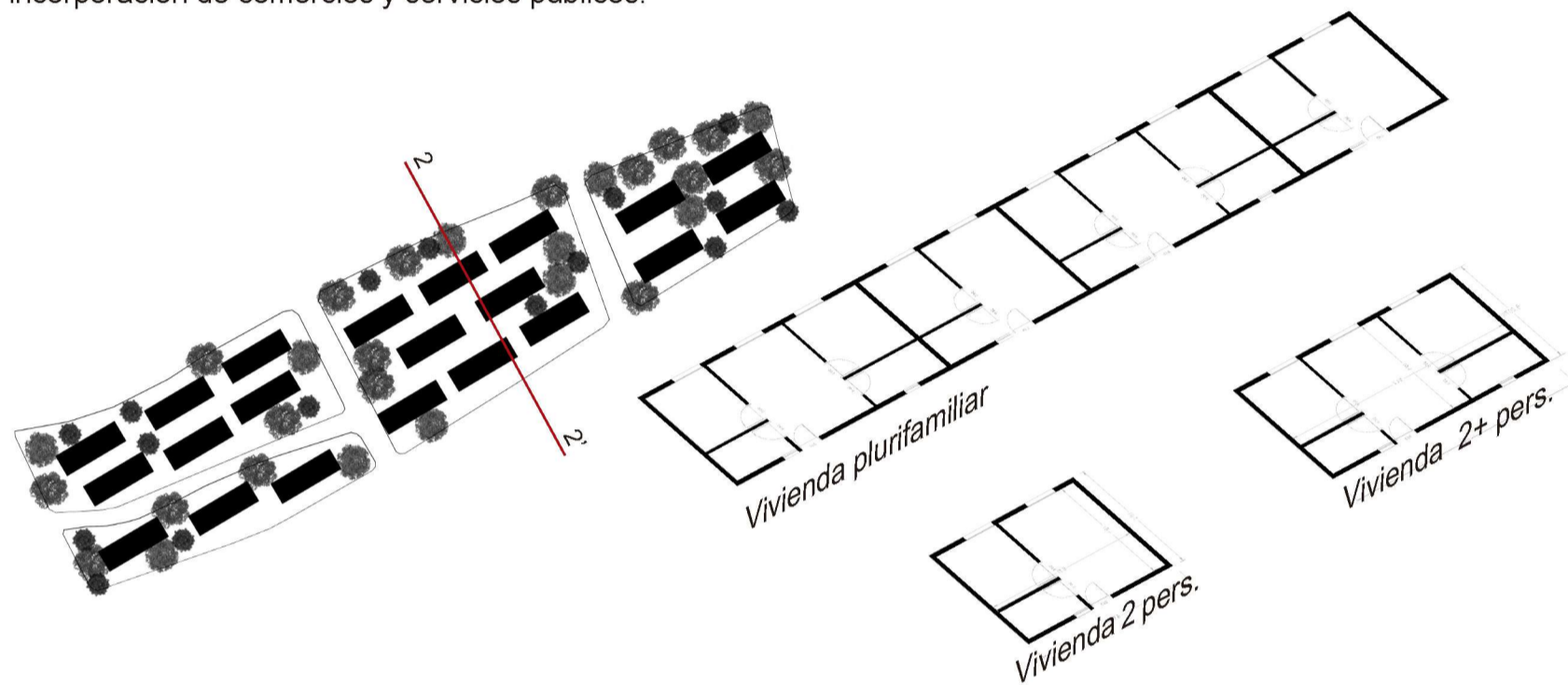
1. Catedral. 2. Espacio comercial. 3. Centro cívico. 4. Paseo Bolívar. 5. Río Magdalena.



Esc: 1/800 Sección 1

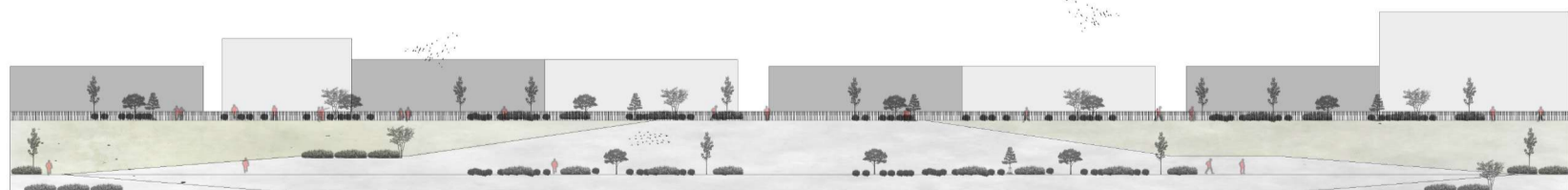
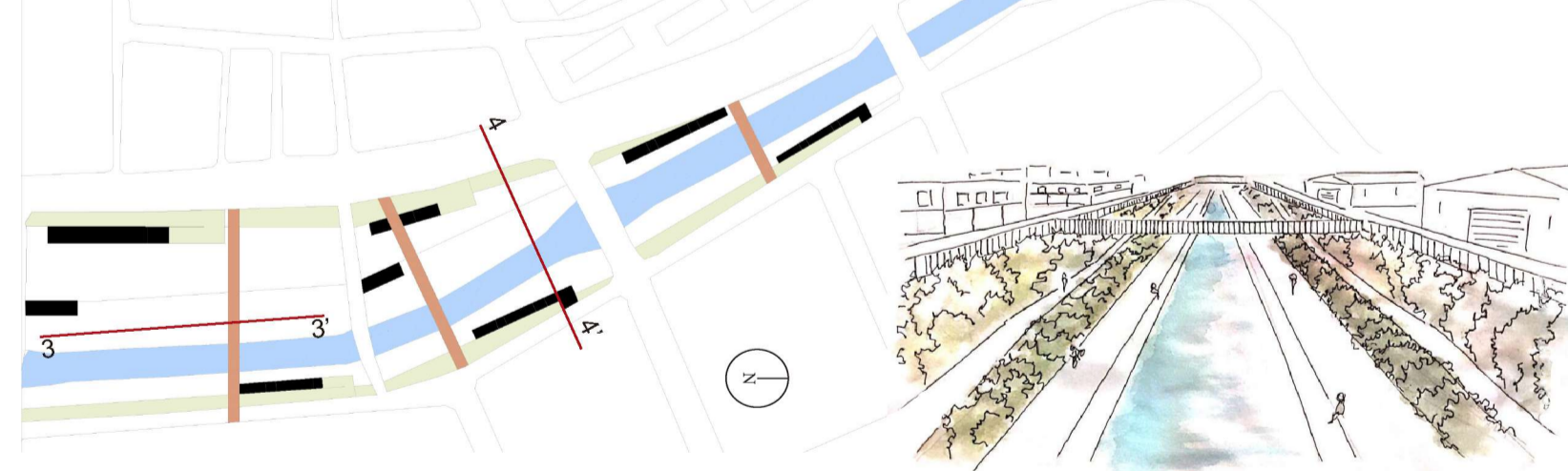
Fase 2

La fase 2 de intervención en Barranquilla consta en la transformación de la línea de manzanas que son paralelas al río. Estas manzanas tienen la problemática de que actúan como barrera hacia el río, dificultando la conexión de la ciudad con este, por este motivo el río está en desuso. La transformación que se realiza es la construcción de 21 bloques de 2 plantas de 4 viviendas de planta básica por planta, generándose 168 viviendas en hilera, en similitud al proyecto Eremitageparken situado en la ciudad de Copenhague, generando espacios verdes y públicos entre las hileras de viviendas. Los bloques de viviendas se encuentran levantados del suelo dejando la planta libre como en los modelos de Le Corbusier, con esta planta libre se genera una mayor circulación en la zona consiguiendo así mayor permeabilidad de la ciudad hacia el río y viceversa, además la planta de la calle al ser libre permite la incorporación de comercios y servicios públicos.

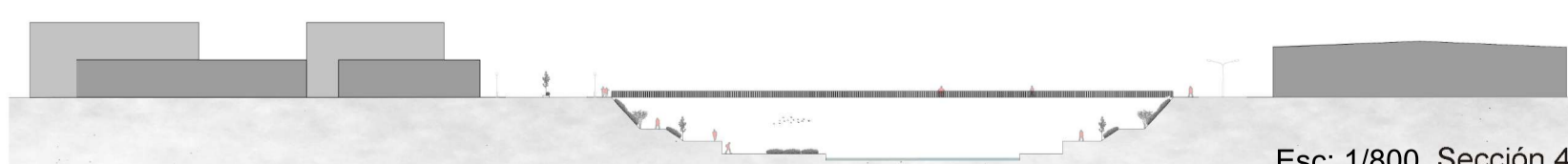


Fase 3

La fase 3 tiene lugar en el río de la ciudad, se hace una transformación para que el río forme parte de la vida de la sociedad de Barranquilla. Se introduce el río en la ciudad difuminando sus bordes mediante rampas que bajan hacia su cauce, generando zonas de paseo, descanso, y zonas verdes. El río pasa a ser un lugar público donde la gente se relaciona entre ella y con el entorno. Se generan puentes peatonales que cruzan el río para una mejor comunicación de las dos zonas de Barranquilla que están divididas por el río, se consigue así que la población crezca más allá del río consiguiendo que no se genere masificación en la trama ya que esta se expande cruzando el río.

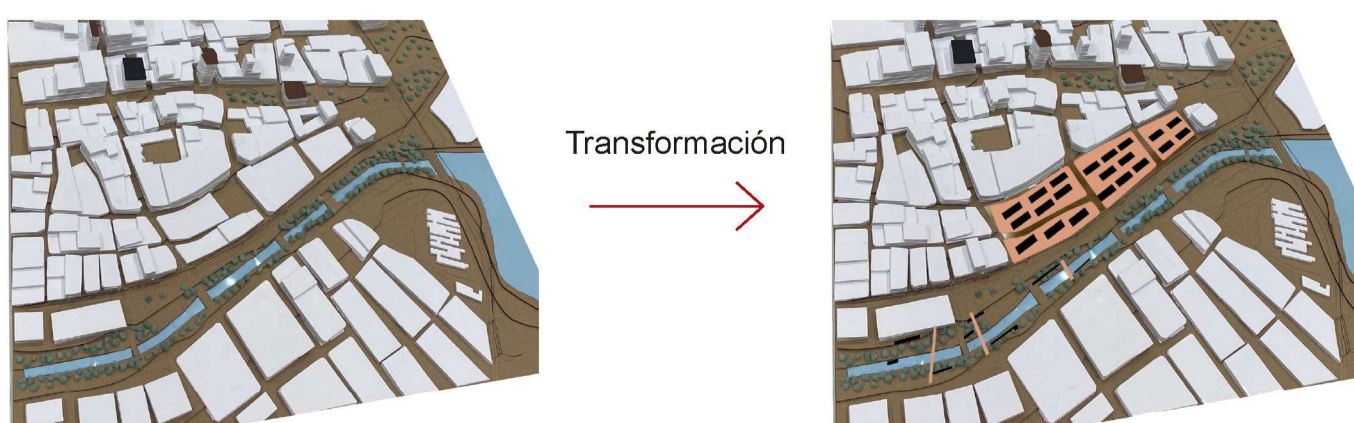


Esc: 1/800 Sección 3

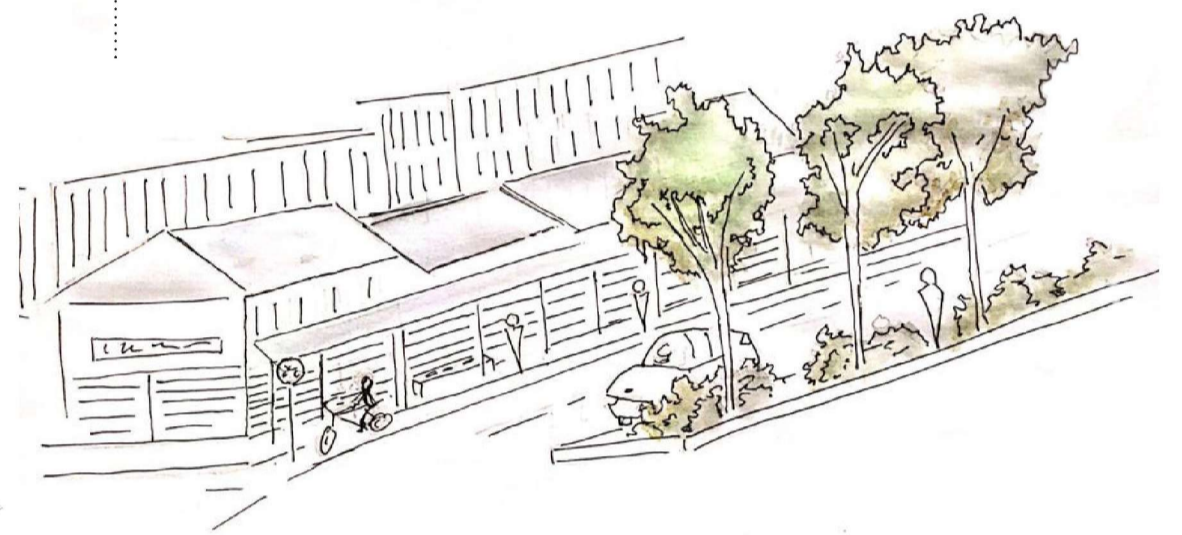


Esc: 1/800 Sección 4

Maqueta



Barranquilla cuenta con la gran problemática de la trama urbana, una trama en forma de cuadrícula que dificulta la conexión de la ciudad, ya que esta se encuentra muy masificada, además las vías principales se encuentran en los extremos propiciando que el centro de la ciudad cuente con una mala comunicación. La solución a esta problemática es la creación de una vía principal que aparece fragmentada bañando el centro de la ciudad, dotándola de escala y permitiendo al viandante tener conciencia de donde se encuentra, funciona igual que la diagonal de Barcelona ya que comunica zonas importantes como son la catedral y el río y además recorre las manzanas, pero en este caso no las parte, sino que se adapta a ellas. Esta vía fragmentada dirige la ciudad a la zona del río, para hacer que la ciudad crezca hacia esa parte, ya que cuenta con más espacio para una futura ampliación de la ciudad, consiguiendo así desahogar la trama. El impacto que genera la creación de esta vía no es agresivo ya que se marca en la trama con una línea verde en medio de la calle, es una transformación sutil de la calle, se le incorpora un carril bici y una línea verde de paseo en la zona central que resalta la importancia de la calle.



1 100 m