

GRANADA 2050 : CONEXIÓN ALBAICÍN

BARRIO DEL ALBAICÍN, GRANADA



SITUACIÓN

FLUJO

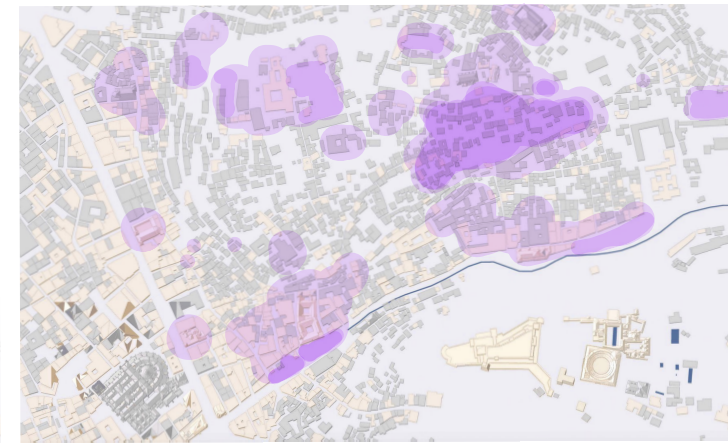
MAÑANA

TARDE

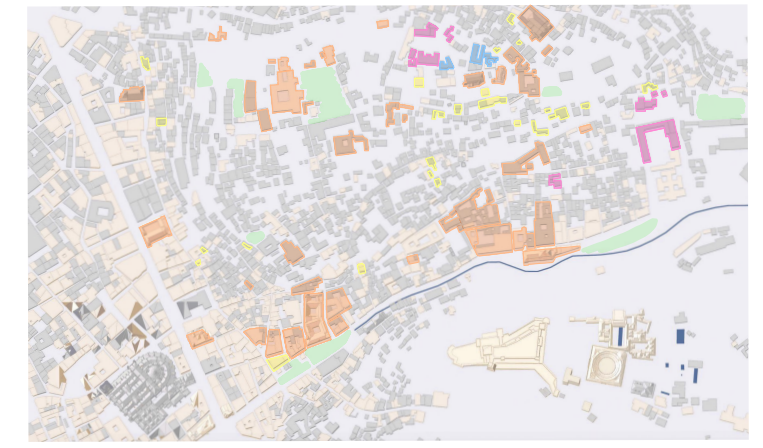
USOS



PREDOMINA EN LAS ZONAS RELACIONADAS CON LA CULTURA Y LA EDUCACIÓN



PREDOMINA EN LAS ZONAS RELACIONADAS CON LA CULTURA, OCIO Y PLAZAS/ PARQUES



EDUCATIVO OCIO ESPACIO PÚBLICO (PLAZAS / PARQUES)
CULTURAL / RELIGIOSO SANITARIO

ANÁLISIS PREVIO

MAQUETA



REVITALIZACIÓN DE LAS EDIFICACIONES EN DESUSO



- VIVIENDA SOCIAL ASEQUIBLE**
 - CUBIERTA INCLINADA CON TEJA ARABE
 - ENCHUSA ENCALADADA DE BLANCO
 - DOS PLANTAS DE ALTURA
- EDUCACIÓN
- SANIDAD

PROMOCIÓN COMERCIO LOCAL



PRODUCTOS LOCALES Y ARTESANÍAS QUE APORTEN AUTENTICIDAD Y UNA CONEXIÓN DIRECTA CON LA CULTURA E IDENTIDAD DEL BARRIO

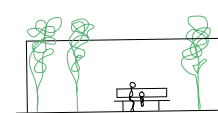
“ ALBAICÍN EN 5 MINUTOS ”

FOMENTA LA PROXIMIDAD, LA SOSTENIBILIDAD Y UNA MAYOR COHESIÓN COMUNITARIA

MOVILIDAD



REHABILITACIÓN DE ESPACIOS PÚBLICOS



ACTIVACIÓN DE ESTOS LUGARES GRACIAS A SU INTEGRACIÓN EN EL CONJUNTO DEL PUEBLO

TURISMO RESPONSABLE

GESTIONAR EL TURISMO DE MANERA SOSTENIBLE, EVITANDO LA MASIFICACIÓN Y GARANTIZANDO UN IMPACTO POSITIVO EN LA COMUNIDAD

PRIORIZAR EL FLUJO PEATONAL



TRANSPORTE PÚBLICO PEATONAL APARCAMIENTO DISUASORIO
SENTIDO DE LA VÍA

INTERVENCIÓN