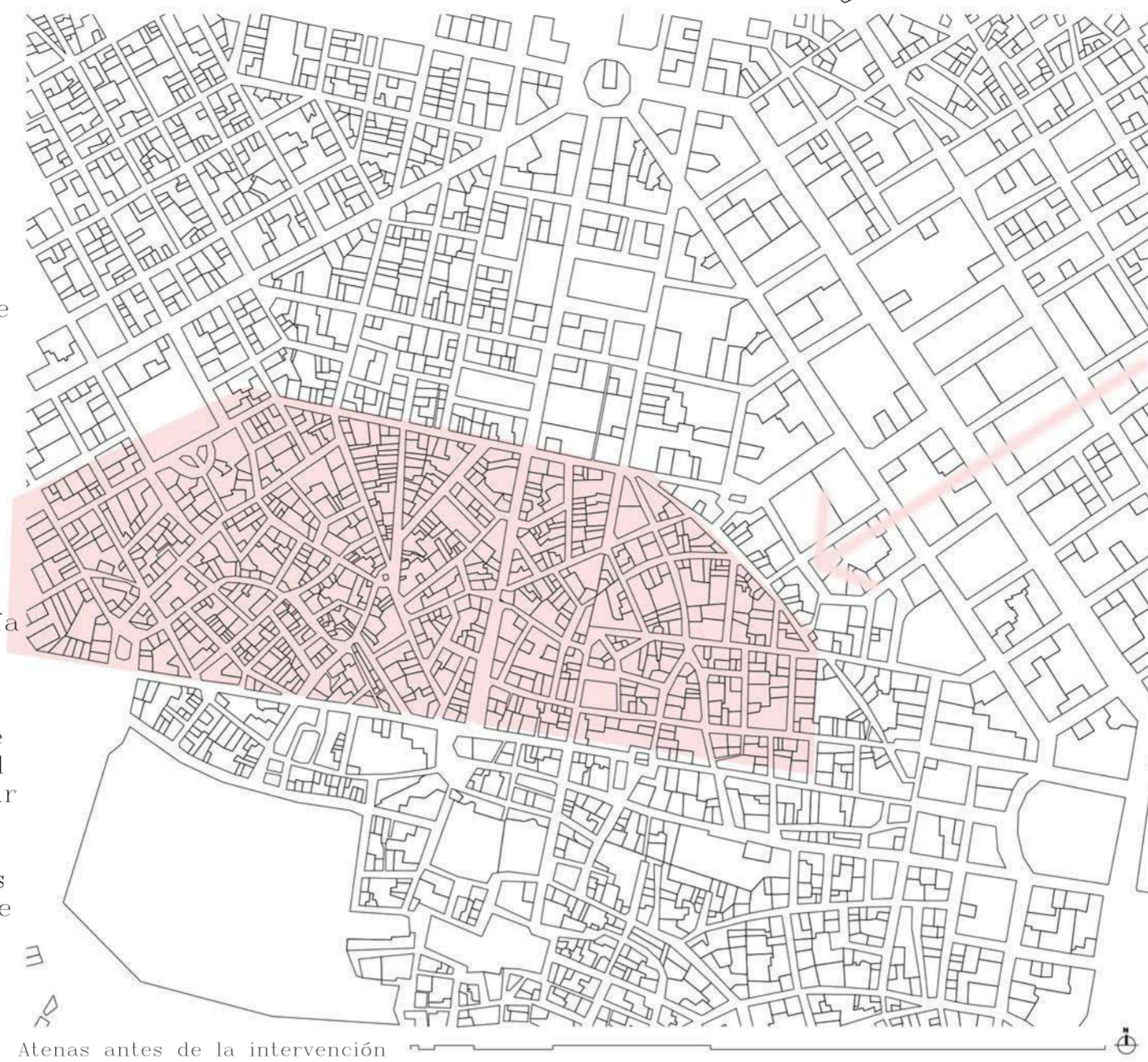


A T E N A S

Proyecto Urbano 2050

A N A L I S I S

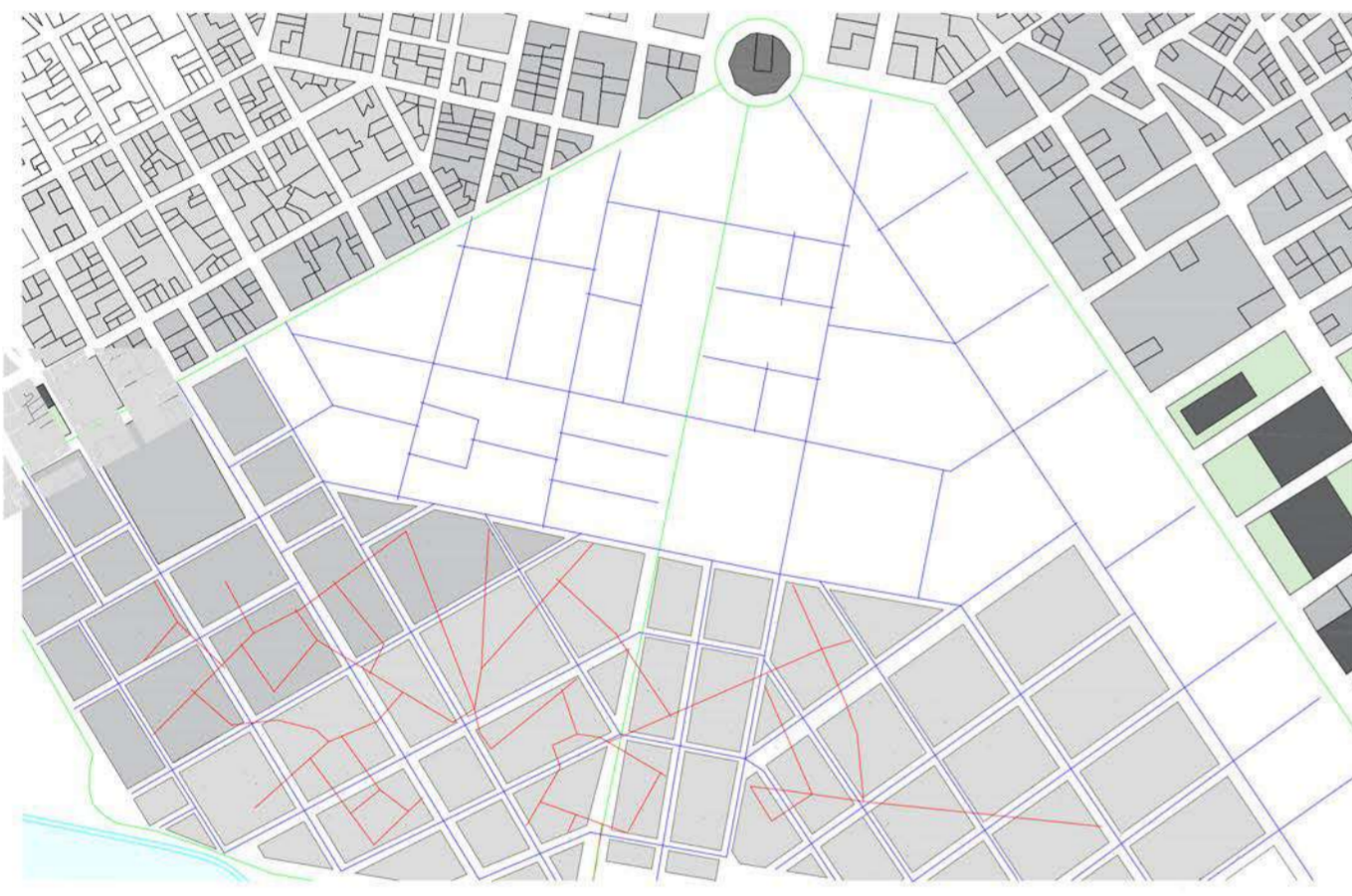
2050, Atenas se enfrenta a la duplicación de su población, por ello es necesario buscar una solución para recibir a los nuevos ciudadanos. Nuestra propuesta se basa en el encauce del río Etanos y convertir sus alrededores en un "Central Park" que conecta la zona más antigua de la ciudad con su desarrollo urbano. Así mismo, siguiendo con el tema del parque, al analizar la morfología de la ciudad, notamos que la zona más cercana a la acrópolis, existe un tipo de "plato roto", calles que crecieron conforme fue necesario y no siguen ningún orden en especial y al toparse con el eje la morfología cambia radicalmente y se convierte en una especie de cuadrícula. Por ello decidimos replantear la morfología y continuar con la cuadrícula. No solo logramos aprovechar de manera más productiva el espacio sino que también notamos que estas cuadrículas se convierten en una especie de invitación al río. Por otra parte, se sabe que replantear una de las zonas más antiguas de Atenas puede ser algo muy radical, por lo que hemos replanteado las calles ya existentes para que sean conexiones peatonales entre estas manzanas y buscamos respetar la mayoría de los edificios ya existentes.



Atenas antes de la intervención

P S Y R I

El barrio no es solo uno de los más antiguos, si no que también es donde se enfoca una gran parte de la economía de Atenas. Al analizar el plano detalladamente, pude notar que en este se concentra, en su mayoría, un gran número de comercios y hoteles, dejando un mínimo (incluso nulo) espacio para las viviendas. Por lo tanto se considera una buena estrategia el implementar zonas residenciales



Análisis de las trazas y nuevas manzanas

- Nueva traza
- Traza antigua
- Vias del tranvia
- Nuevas Manzanas

- Espacio disponible para mas intervenciones
- Propuesta
- Plazas centrales
- Edificios que no sufren modificación

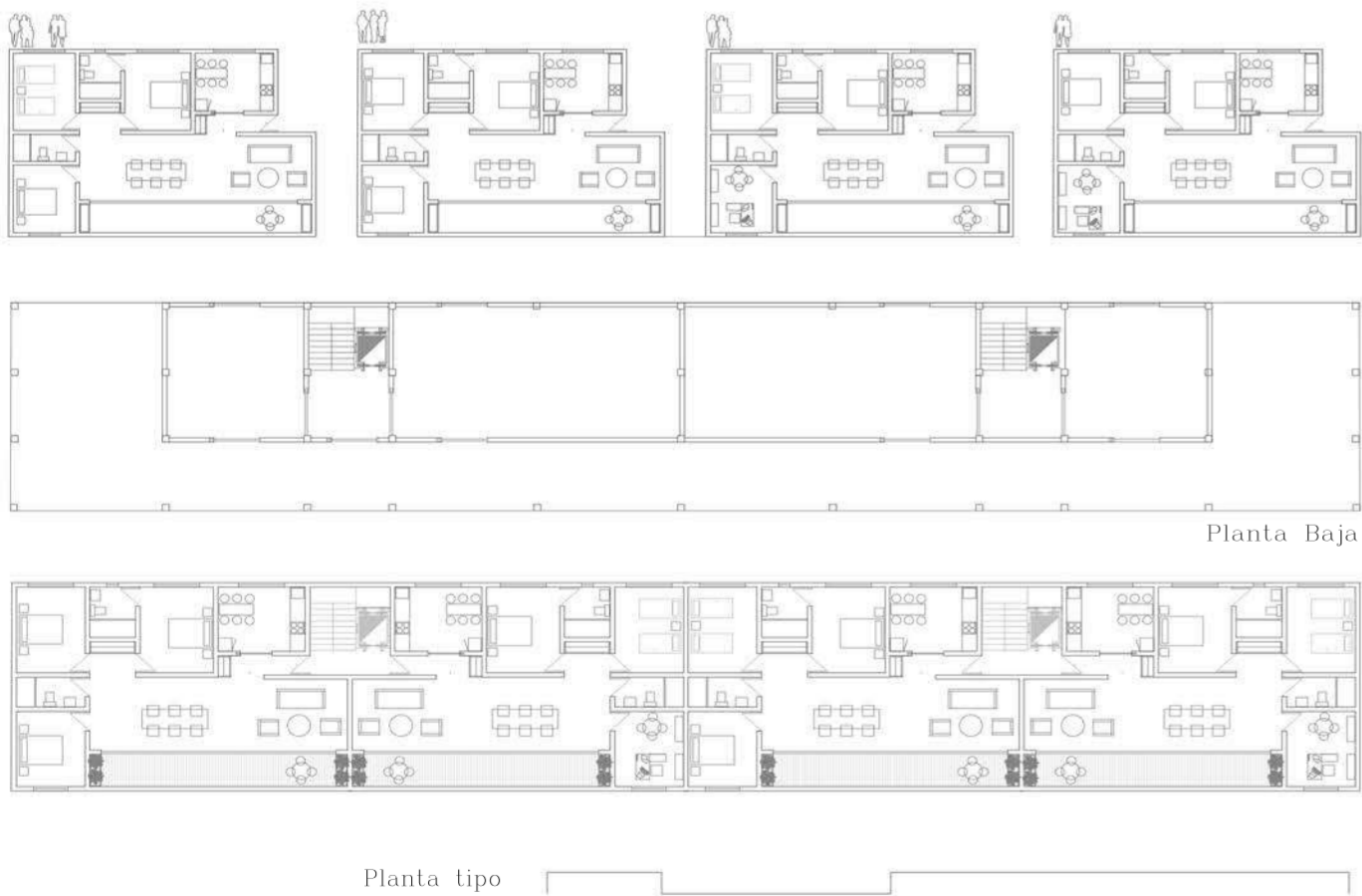


Plano de ideación

Este plano nos demuestra diferentes ejes de la ciudad. Al realizar el análisis, podemos ver que antes de nuestra intervención existía una morfología de plato roto, por lo que buscamos seguir con la especie de cuadrícula fuera de nuestra zona, ya que no solo era una mejor manera de optimizar el espacio si no que se convertía en una

En el siguiente plano podemos ver una manera de organizar los edificios de vivienda plurifamiliar propuestos, estos se adaptan a la forma de las manzanas y conviven con algunos edificios que no se vieron afectados por la nueva traza. Finalmente podemos apreciar algunos espacios que son un poco más flexibles y permiten el crecimiento en un futuro, apesar de no ser formas regulares podemos adaptarnos e implantar edificios bajos de comercio.

P R O P U E S T A

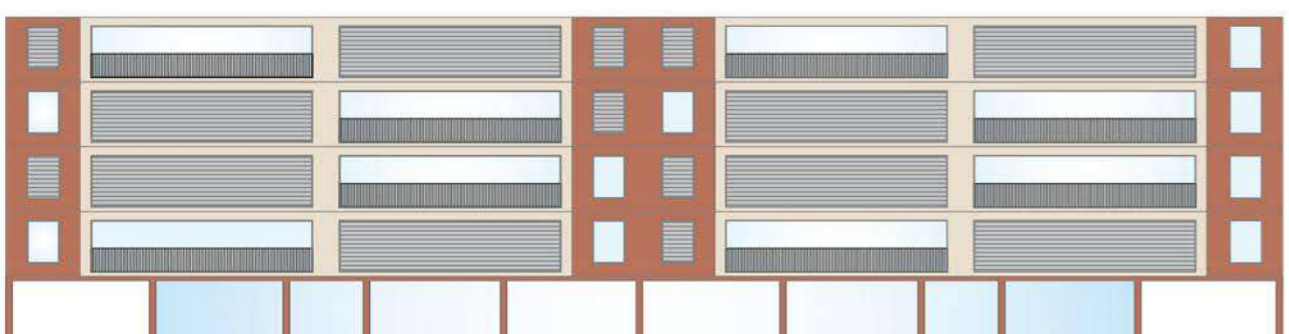


Planta Baja

Planta tipo

La planta tipo consta de 2 viviendas conectadas por un elevador que sin capaces de conectarse las veces que sea necesario. Esta puede ser apta para familias con hasta 6 integrantes y consta de los servicios necesarios. Además puede ser capaz de adaptarse a las necesidades del usuario.

Por otra parte, se plantea una planta baja sobre pilotes. Este diseño no solo será un espacio público y acogerá algunos locales comerciales, si no que también funcionará como un sistema de ventilación cruzada para las plazas centrales de las manzanas.



C O N J U N T O



Perspectiva

Alzados del conjunto

