

1.3. ESTRATEGIA.

"DETROIT"

PROBLEMAS: INHABILITABILIDAD, VACIOS, TRAFICO.

SOLUCIONES: OCUPAR LA CALLE.

SE PLANTEAN ASI UNA SERIE DE EDIFICIOS QUE OCUPAN LA TOTALIDAD DE LA MANZANA, DEJANDO LIBRE EL CENTRO PARA EL TRAFECTO. EN LAS ESQUINAS EL EDIFICIO SE ROMPERA PARA GENERAR ESTE VIAJE DE PESOS.

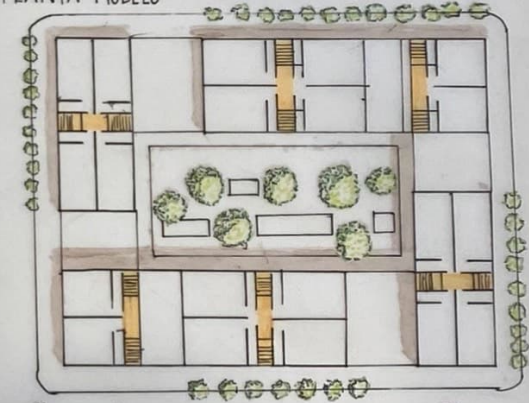
LAS EDIFICACIONES CONTENDRAN CON TRES PLANTAS, LA PRIMERA DE ELA DEPENDRA TIENDAS, RESTAURANTES... Y LAS SUPERIORES DEPENDRAN LAS VIVIENDAS. LA ALTURA DEL EDIFICIO SERA TAL PERO QUE SE ADAPTE AL ENTORNO Y NO SUPERA LOS EDIFICACIONES EXISTENTES. (COMO EL AYUNTAMIENTO).

- EXISTENTES
- INTERVENCIÓN
- PLANTA BAJA COMERCIO
- RECORRIDOS
- AYUNTAMIENTO
- PLANTA ALTA VIVIENDA



EXPLICACIÓN MODELO.

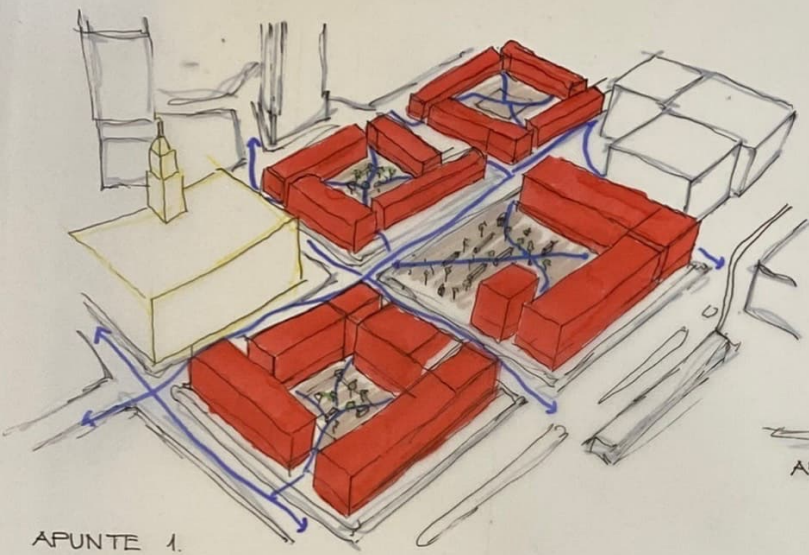
PLANTA MODELO



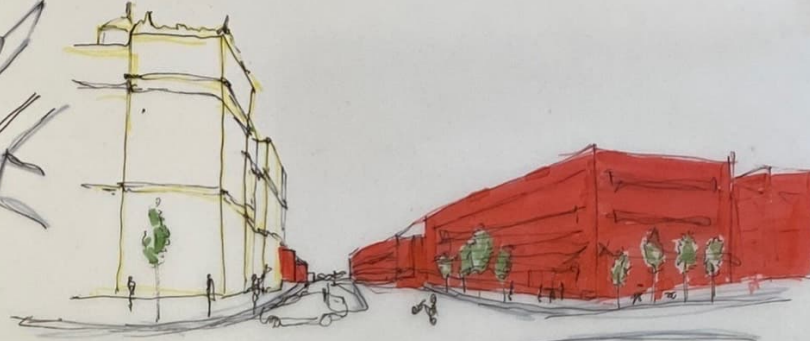
E: 1/500
PLANTA TIPO

GARCIA COBO, SERGIO
GARCIA GONZALEZ, JAVIER
GONZALEZ MARTIN, RICARDO

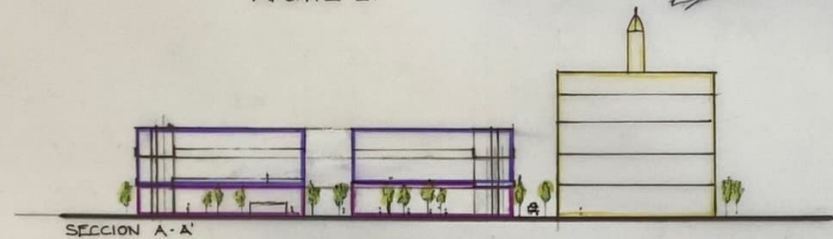
URBANISMO Grupo A



APUNTE 1.



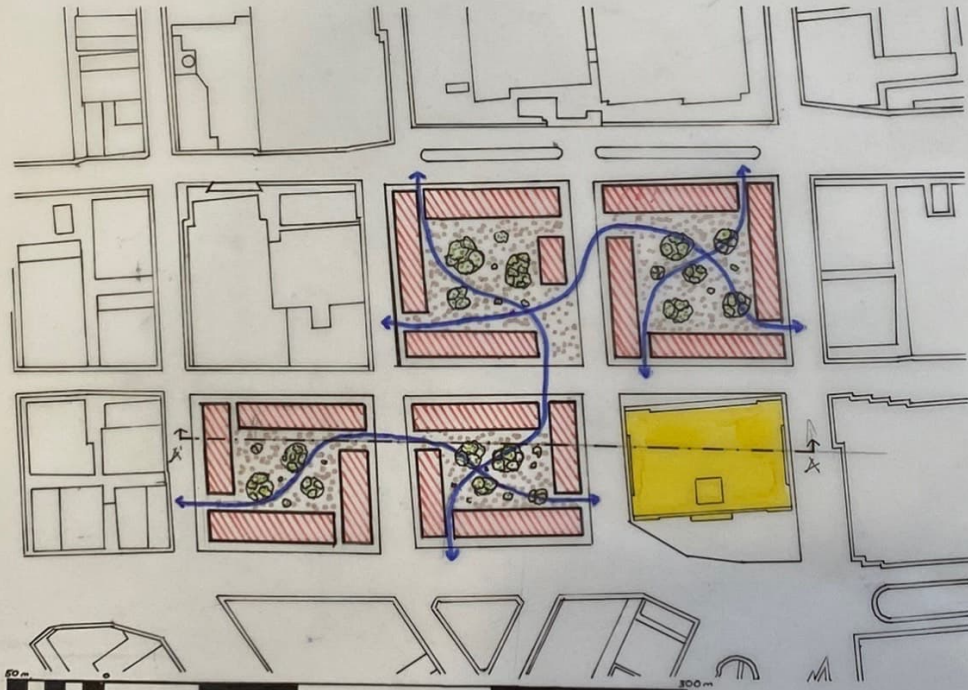
APUNTE 2.



SECCION A-A'



E: 1/10000
PLANTA GENERAL



E: 2000
PLANTA INTERVENCIÓN