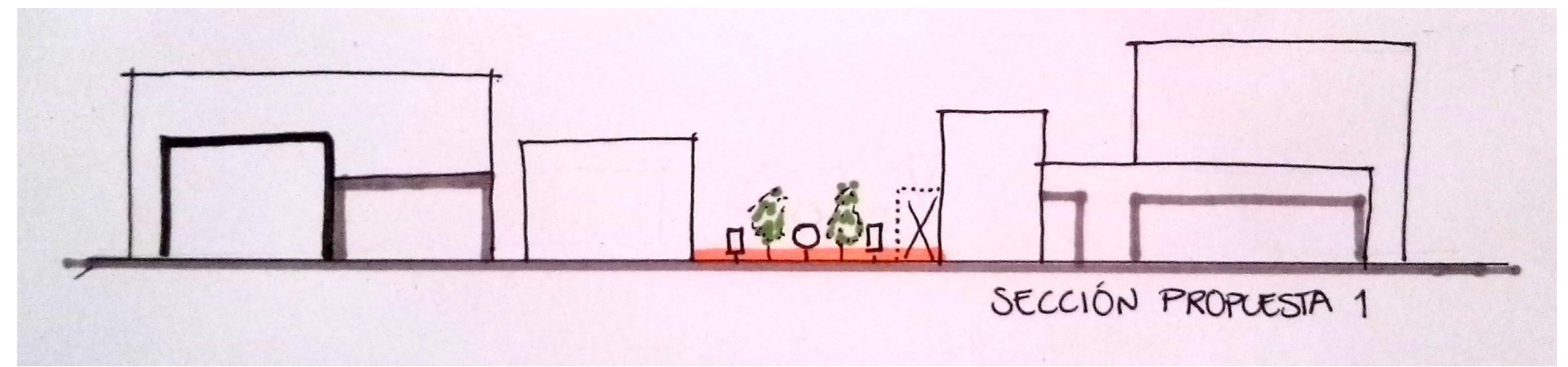
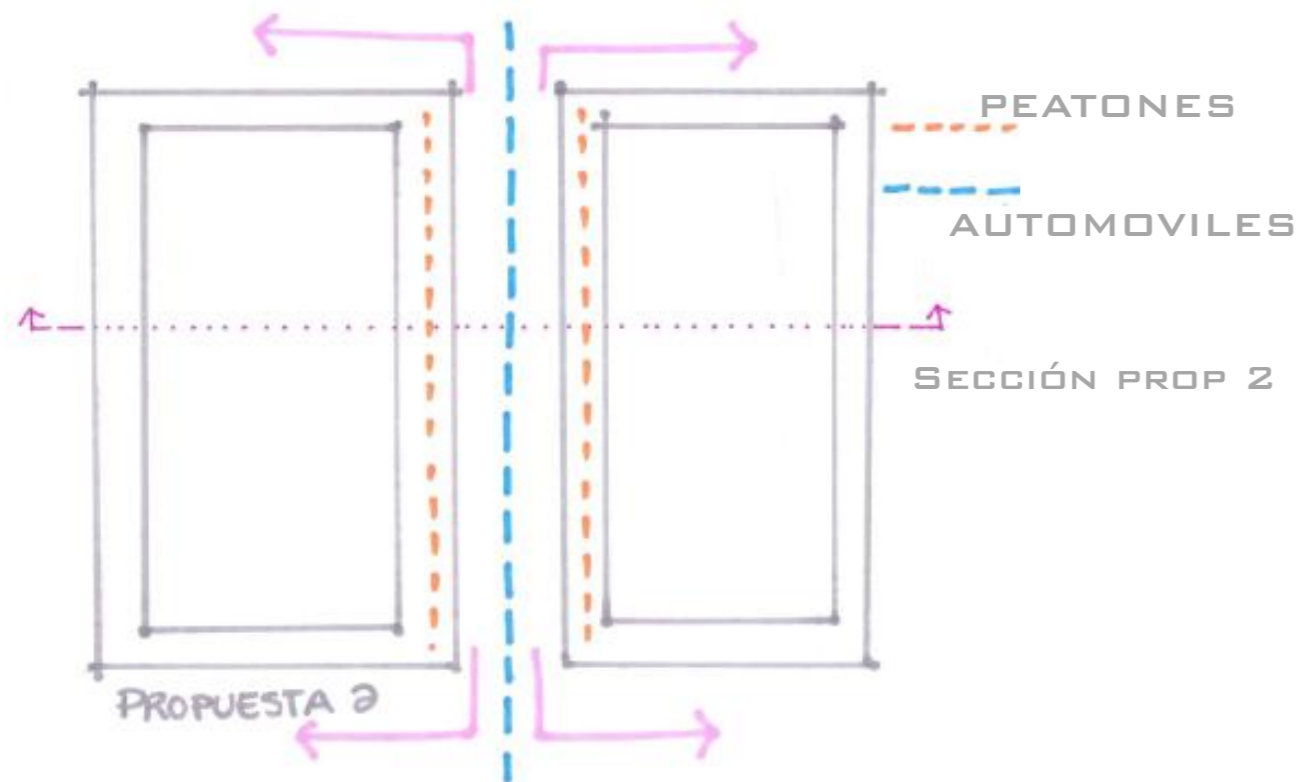


ÁREA
CONSTRUIDA

61%

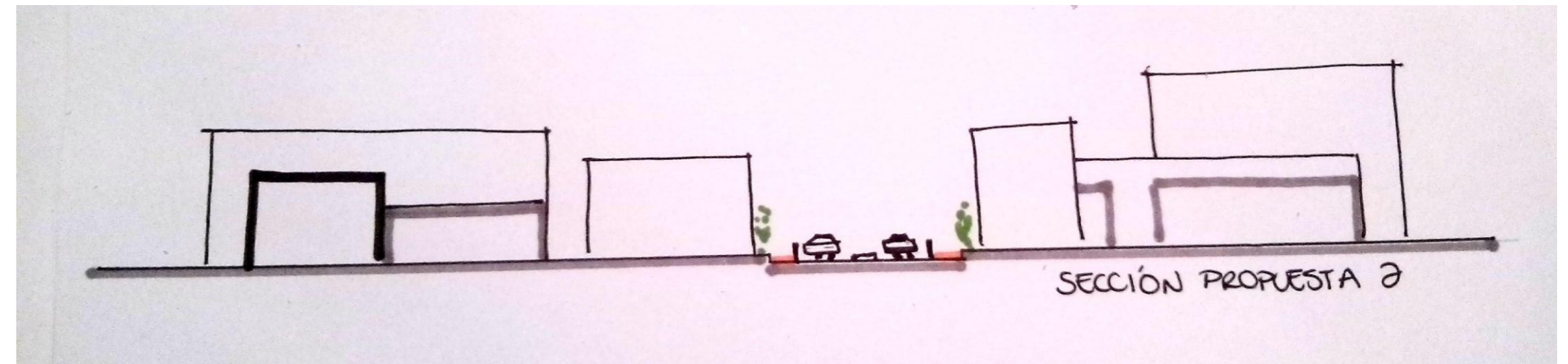


Crear un andador peatonal, eliminando el volumen que sobresale para dejar un área regular libre, dotada de mobiliario urbano.

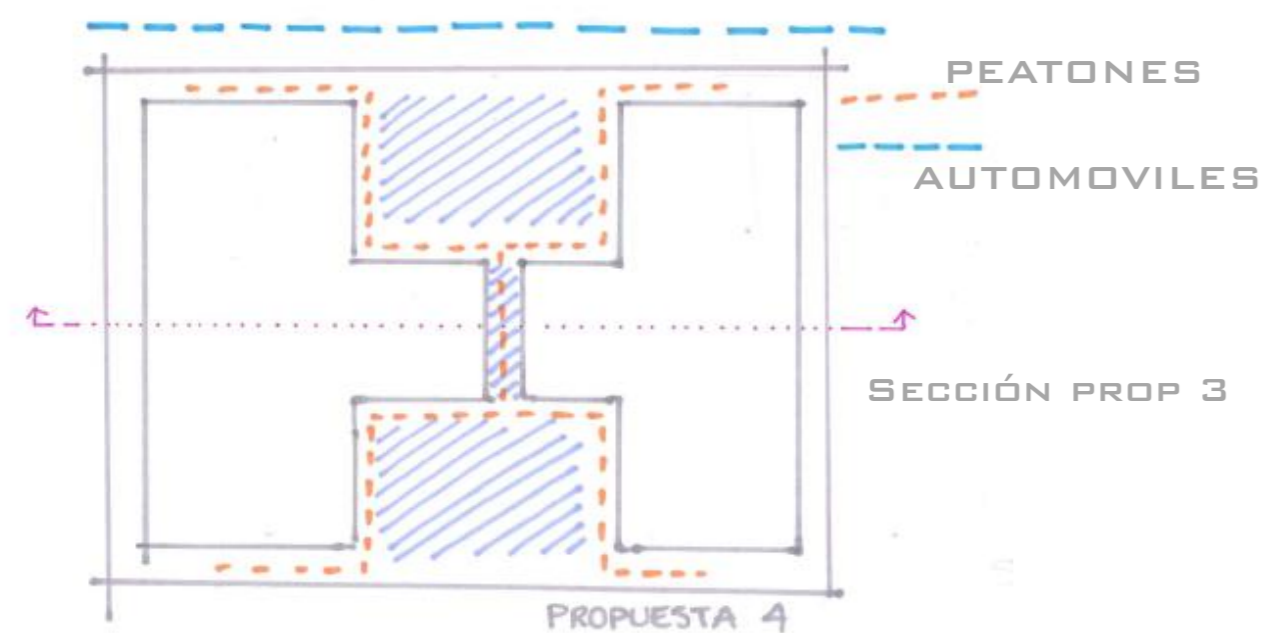


ÁREA
CONSTRUIDA

73%

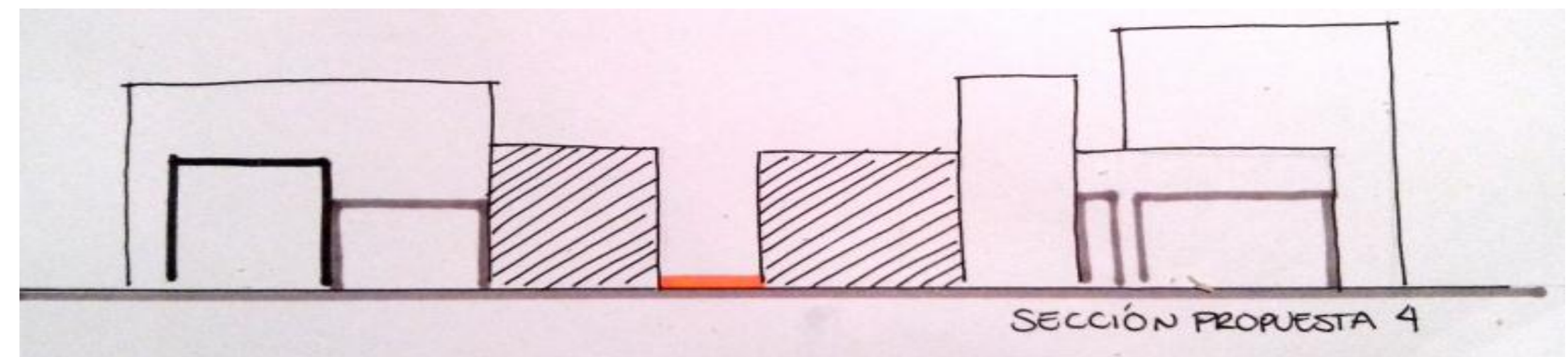


Separa la manzana en 2 y crear una vialidad vehicular en el centro.

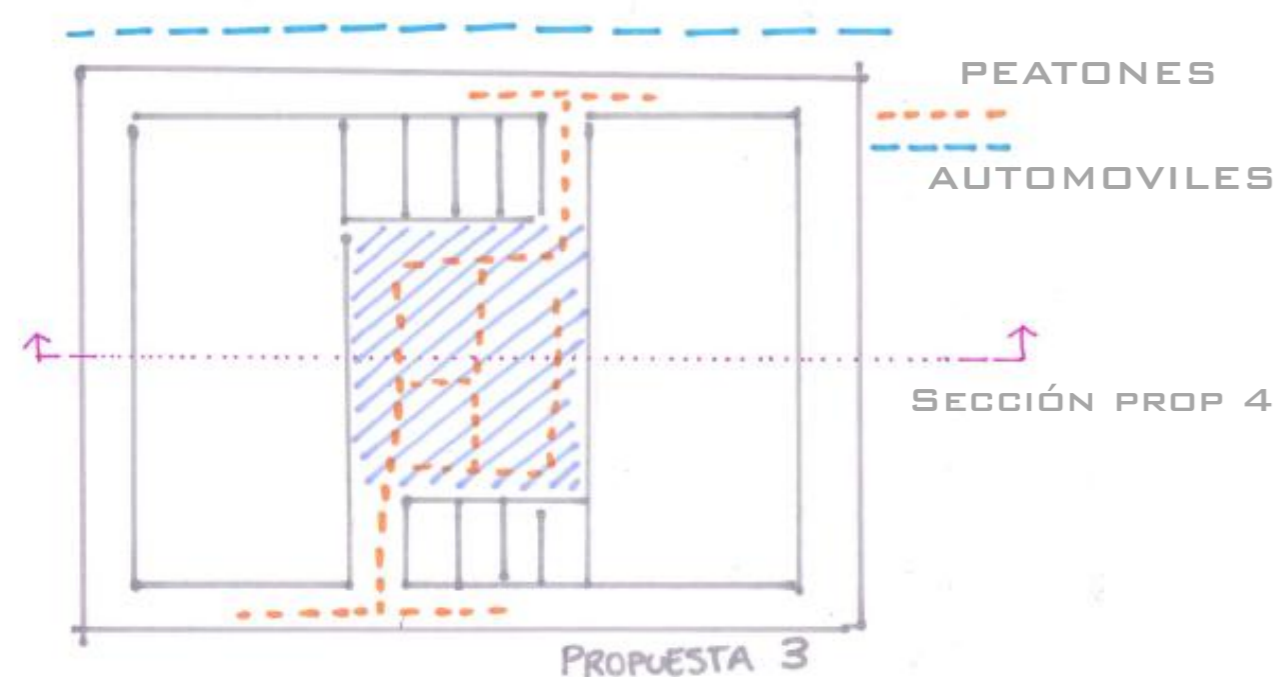


ÁREA
CONSTRUIDA

67%

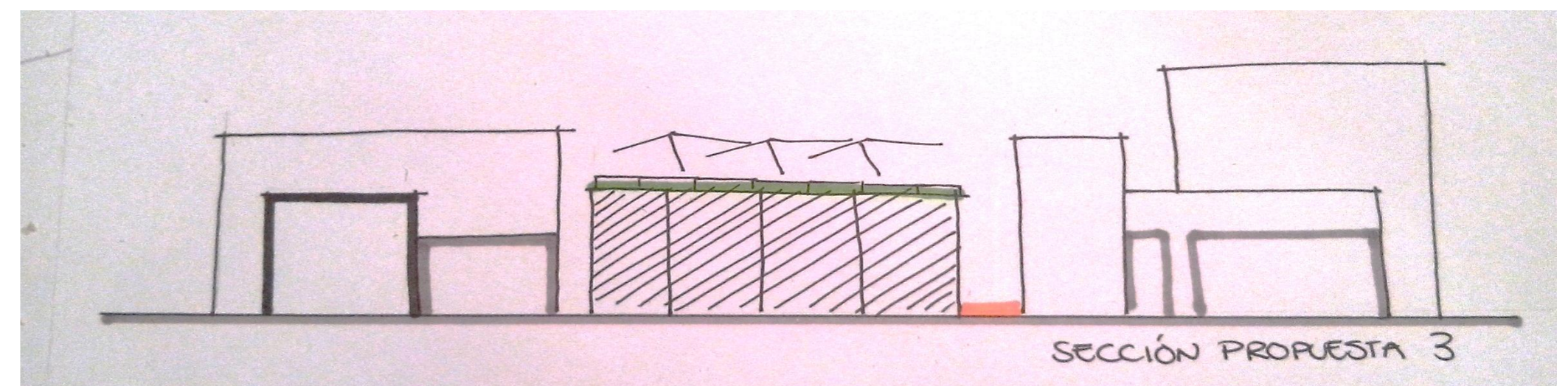


Generar un espacio interior para los usuarios de la parcela, que los haga sentirse en un espacio propio; con un esquema de patio para todos.



ÁREA
CONSTRUIDA

59%



Generar 2 zonas distintas que cuenten con una comunicación peatonal, pero que permita crear dos ámbitos distintos.