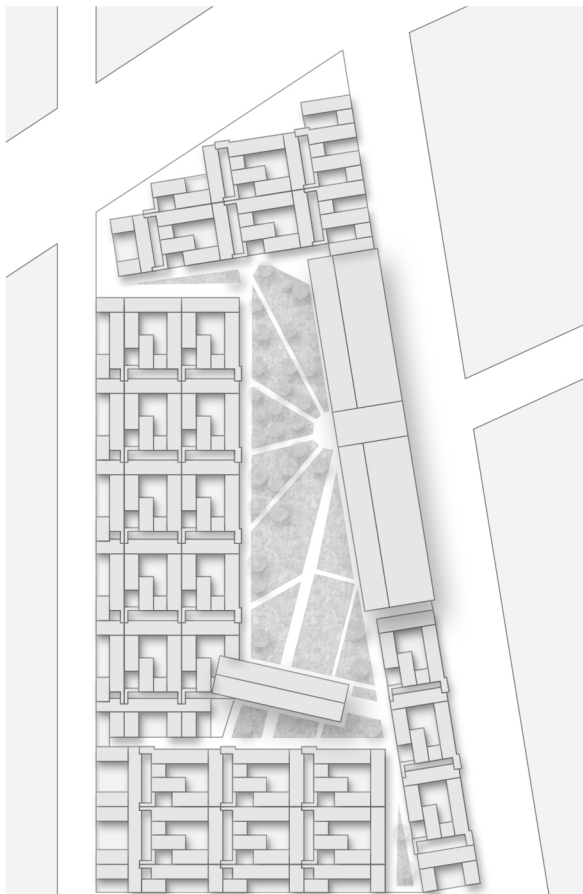


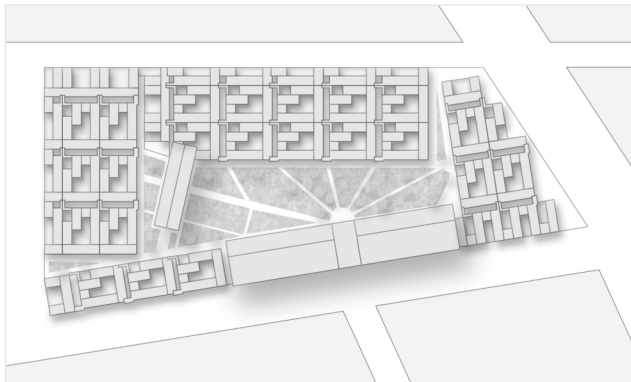
# UNIDAD DE HABITACIÓN HORIZONTAL

Adalberto Libera, Roma.  
Italia. 1950 - 1954

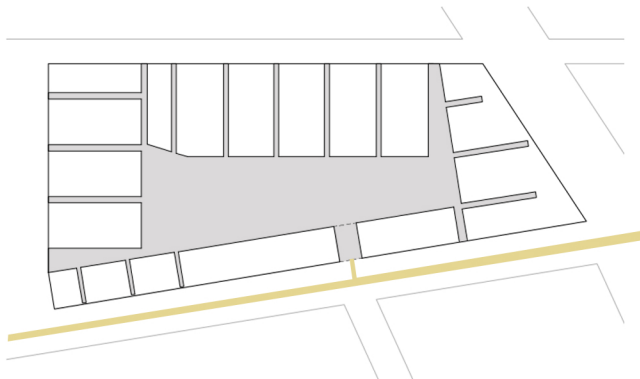


El complejo de apartamentos diseñado por Adalberto Libera conocido como Unidad de Habitación Horizontal en Tuscolano y construido entre 1950 y 1954 formaba parte de un proyecto más amplio de Ina-Casa en Roma realizado en tres fases, entre 1950 y 1960. El objetivo era establecer un modelo de barrio y la reinención de un lenguaje constructivo y figurativo a mitad camino entre la conservación de la tradición y la innovación tecnológica. Libera mantiene juntas la escala de la ciudad y la de las viviendas a partir de las ideas de vivienda al servicio de una "vida civilizada moderna".

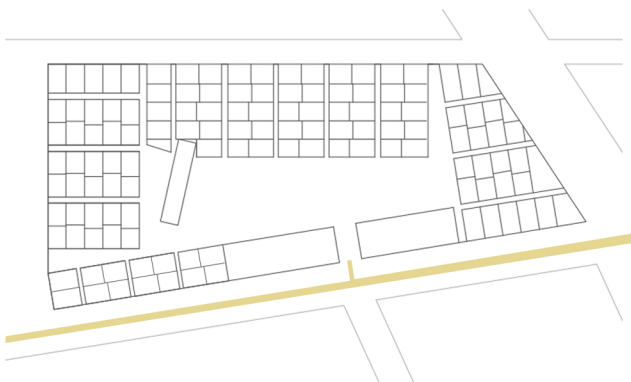




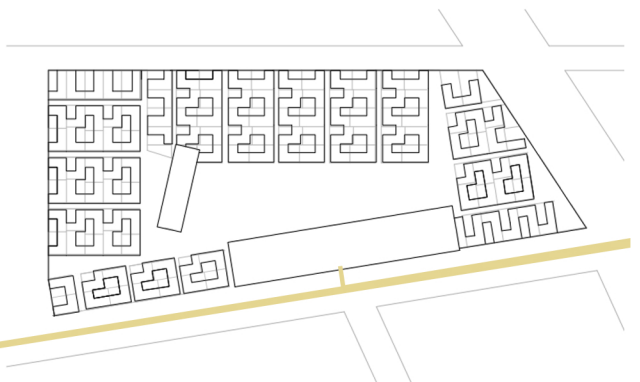
Planta general



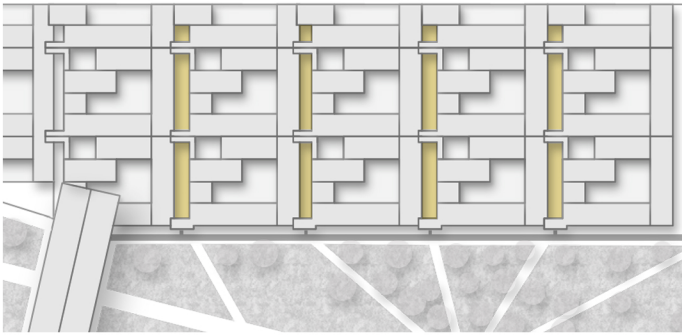
Urbanización



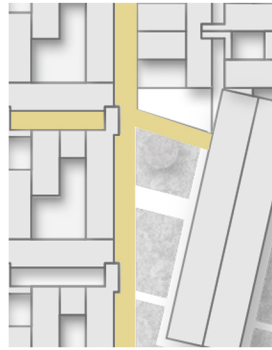
Parcelación



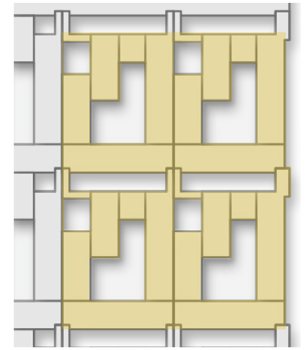
Edificación



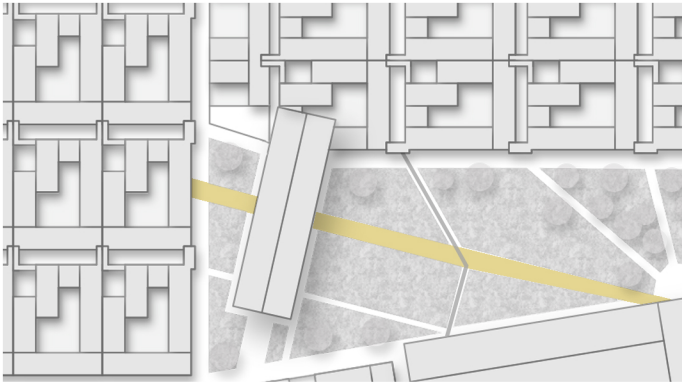
Calles paralelas que conectan la zona común con los accesos a las viviendas.



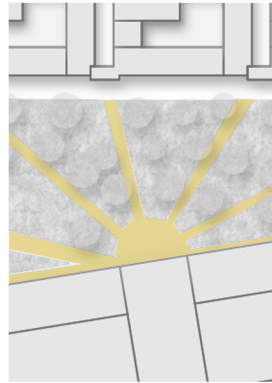
Cruce entre calles perpendiculares.



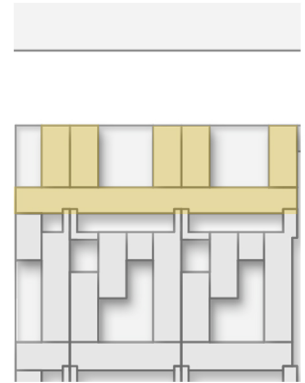
Edificación en forma de L con 3 patios internos y uno en la esquina.



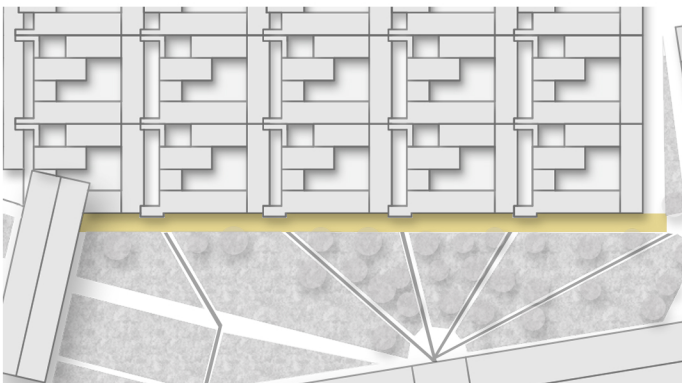
Calle diagonal que pasa por debajo del edificio en balcon y divide la zona común.



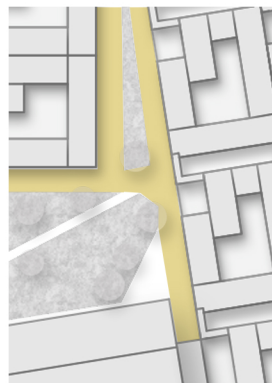
Cruce radial.



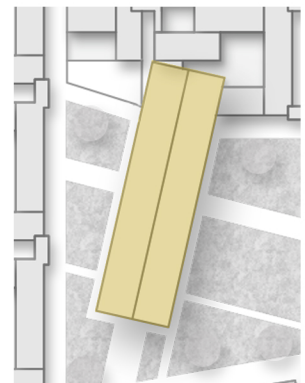
Edificaciones en forma de L con patios hacia el exterior.



Calle paralela a las viviendas.



Cruce de tres calles.



Edificio en balcon.