

# GRANADA 2050

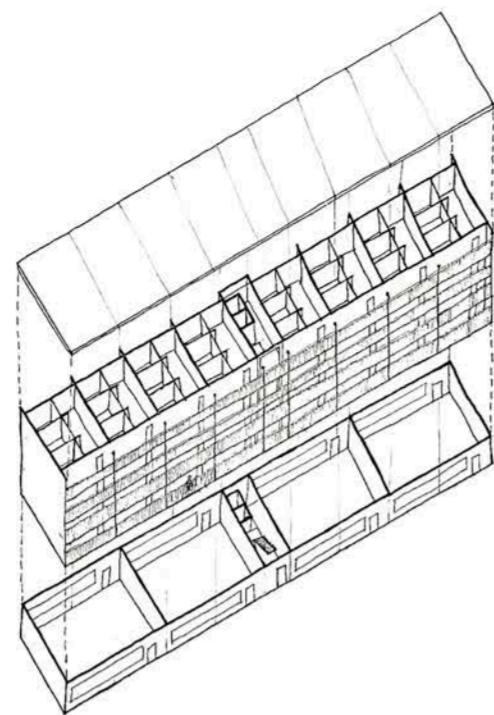
## Urbanismo 1\_ Grupo A5

Eva Abadía  
Carmen Romero  
Beatriz Sánchez

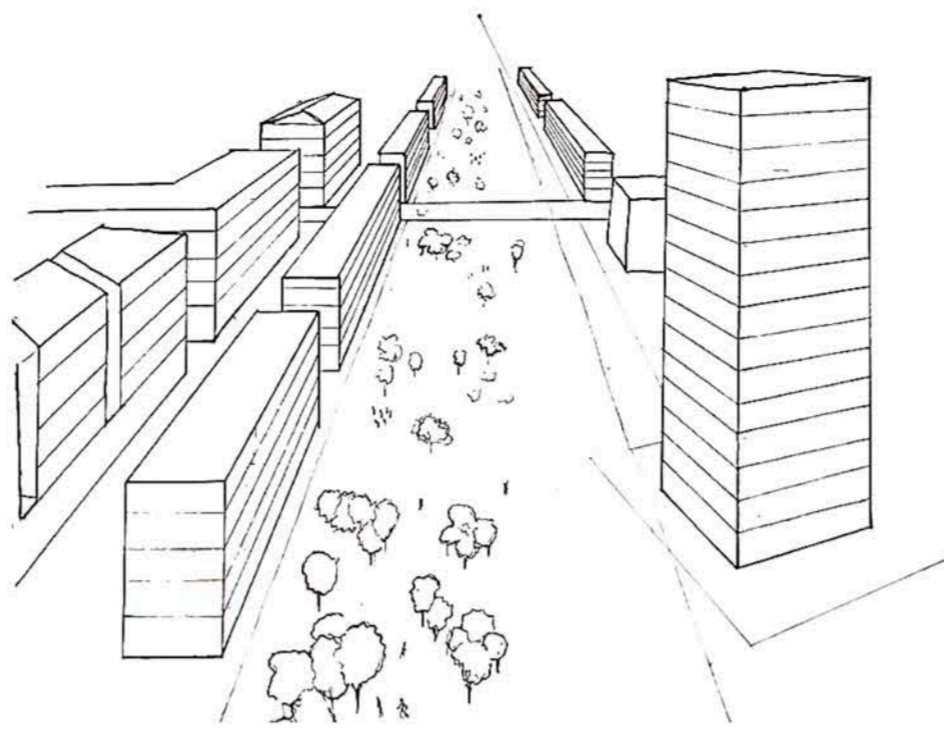
Mediante este proyecto pretendemos llevar la tendencia de la ciudad de los 15 minutos a la Granada 2050, mediante la creación de nuevas dotaciones y edificios residenciales a una zona de expansión actual; unido a la creación de un nuevo eje verde que cruza la ciudad uniendo los jardines y parques existentes.

Nos basamos en los proyectos de Bakema donde mediante la creación de viviendas en L liberamos espacios públicos asociados a esas viviendas.

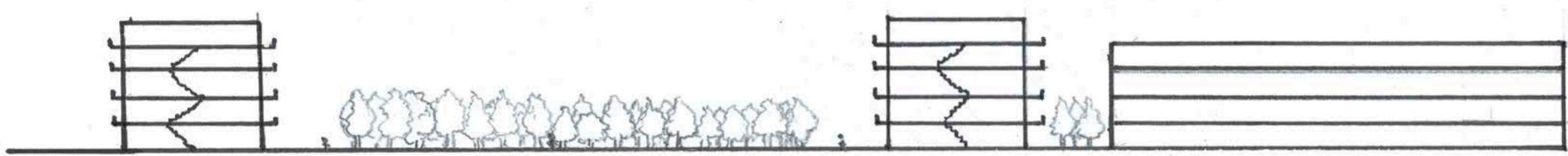
La tipología de vivienda en la que nos hemos querido enfocar es la viviendas en galería que se abren al boulevard y en planta baja se crean locales comerciales



Volumetría vivienda tipo galería



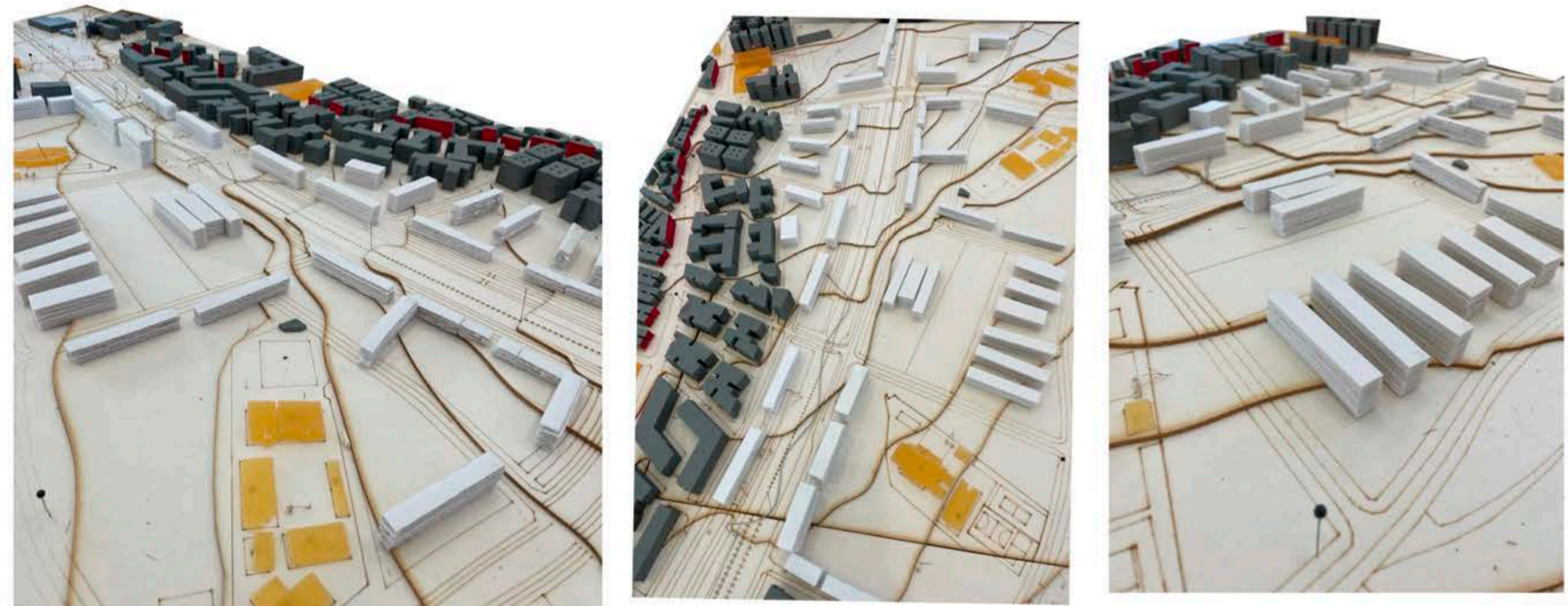
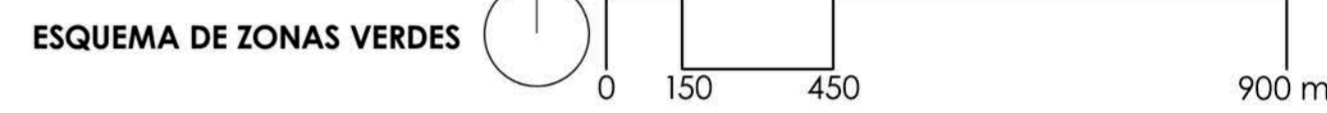
Vista del Boulevard



Sección por Boulevard



- Vía del tren
- Autovía
- Hitos
- Zonas verdes actuales
- Zonas verdes propuestas
- Centros de salud



### PROGRAMA DE LA ESTRATEGIA

- 1\_ Centro cívico
- 2\_ Oficinas
- 3\_ Centro de salud
- 4\_ Ampliación del colegio público



ESQUEMA DE CIRCULACIÓN

