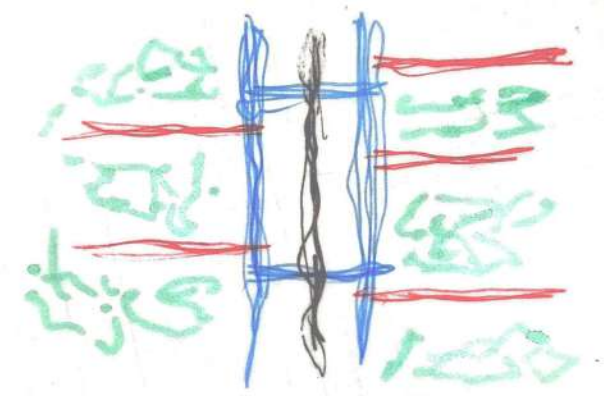


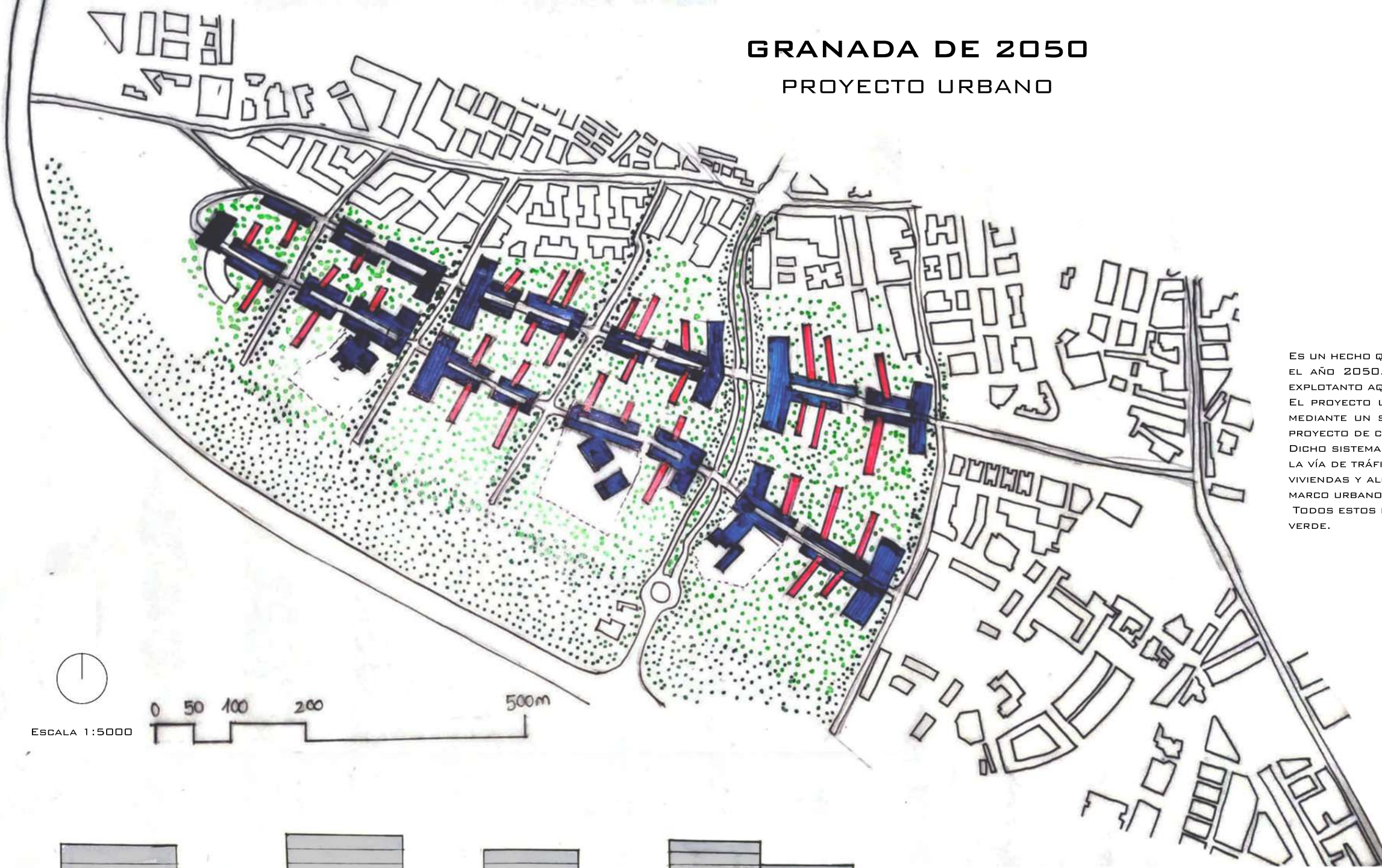
# GRANADA DE 2050

## PROYECTO URBANO

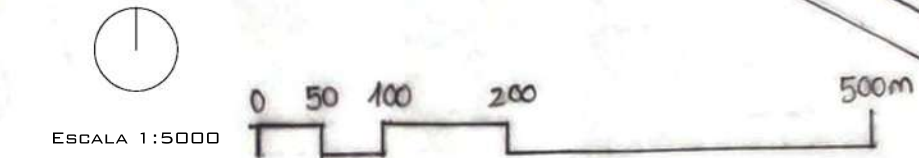


ESQUEMA DE PROYECTO

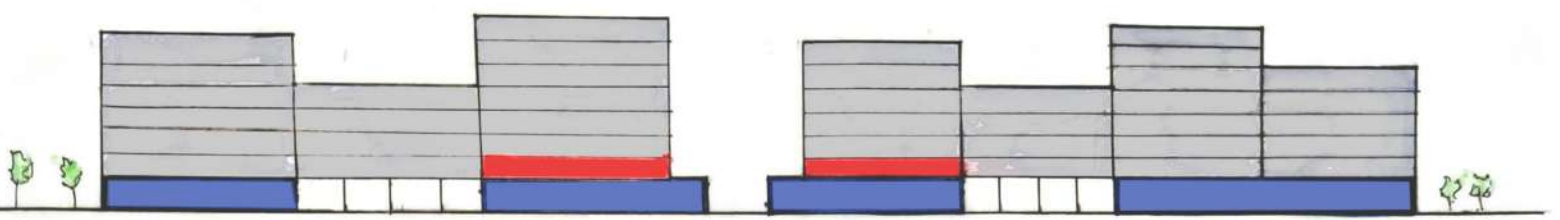
ES UN HECHO QUE LA CIUDAD DE GRANADA TENDRÁ A DUPLICAR SU POBLACIÓN PARA EL AÑO 2050. PARA TAL FUTURO SE INTENTA DAR UNA RESPUESTA URBANÍSTICA EXPLOTANDO AQUELLAS ZONAS DE LA CIUDAD QUE SE ENCUENTRAN EN EXPANSIÓN. EL PROYECTO URBANÍSTICO TRATA DE DAR CONTINUIDAD A LA GRANADA EXISTENTE MEDIANTE UN SISTEMA LIENAL QUE GARANTIZA ESA CONTINUIDAD INSPIRADO EN EL PROYECTO DE CIUDAD CAPILAR PARA SANT ANDRÉ DE SOLÁ-MORALES. DICHO SISTEMA ESTÁ ESTRUCTURADO POR UNA SERIE DE EQUIPAMIENTOS QUE ACOTAN LA VÍA DE TRÁFICO RODADO Y SOBRE LOS QUE SE APOYAN LOS DISTINTOS BLOQUES DE VIVIENDAS Y ALGUNOS EQUIPAMIENTOS DE MAYOR TAMAÑO QUE CONFORMAN EL NUEVO MARCO URBANO. TODOS ESTOS NUEVOS BLOQUES SE ENCUENTRAN "SUMERGIDOS" EN UNA GRAN ZONA VERDE.



PROYECTO URBANO



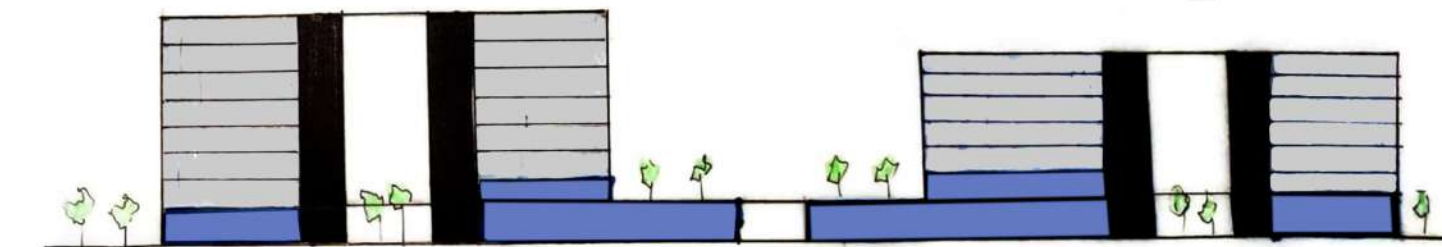
ESCALA 1:5000



SECCIÓN LONGITUDINAL VIVIENDAS

ESCALA 1:500

- EQUIPAMIENTOS
- ESPACIOS COMUNES
- VIVIENDAS



SECCIÓN LONGITUDINAL EQUIPAMIENTOS

ESCALA 1:500

- EQUIPAMIENTOS
- EQUIPAMIENTO DE MAYOR PROGRAMA

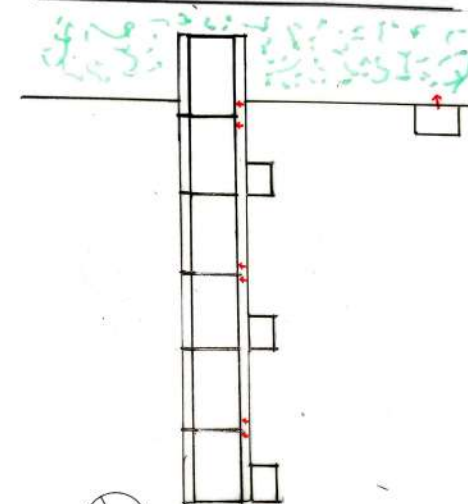
LA BANDA DE EQUIPAMIENTOS ES TRANSITABLE EN SU CUBIERTA. EN LOS EXTREMOS APARECEN EQUIPAMIENTOS DE MAYOR TAMAÑO (OFICINAS, CENTROS DE SALUD, CENTROS COMERCIALES...) Y DELANTE DE ELLOS, EN LA COTA DE LA CUBIERTA DE LOS EQUIPAMIENTOS, SE CREAN PLAZAS PÚBLICAS A OTRA COTA, MANTENIENDO DE ESE MODO UNA CONTINUIDAD DE LA CIUDAD TANTO LONGITUDINAL COMO TRANSVERSAL Y LLEVANDO EL PLANO DE LO PÚBLICO A OTRA COTA. POR ESTE MOTIVO, LOS EDIFICIOS EN ESTA COTA ADOPTAN UN CARACTER DIFERENTE. EN EL CASO DE LOS BLOQUES, EN ESTA COTA SE COLOCAN ESPACIOS COMUNES PARA LOS RESIDENTES DE LAS VIVIENDAS. EN EL CASO DE LOS GRANDES EQUIPAMIENTOS, EN ESTA COTA SE COLOCAN EQUIPAMIENTOS DE MENOR TAMAÑO, GENERANDO ASÍ ACTIVIDAD EN ESA PLAZA ELEVADA. LOS EQUIPAMIENTOS YA EXISTENTES COMO LOS COLEGIOS SE INCORPORAN A ESA NUEVA BANDA YA QUE SI AUMENTA LA POBLACIÓN, DEBE DE AUMENTAR SU CAPACIDAD.



ESCALA 1:2000

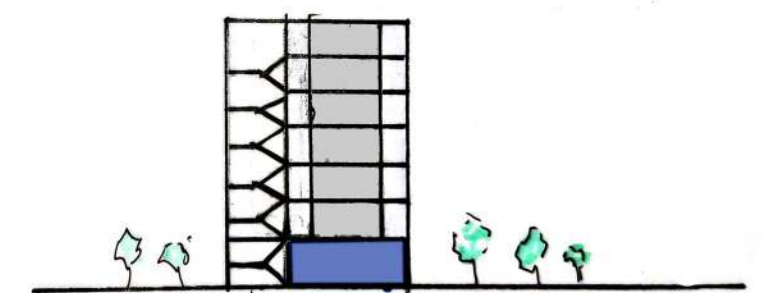
- EQUIPAMIENTOS
- VIVIENDAS

ESTRUCTURACIÓN URBANA



ESCALA 1:500

DISTRIBUCIÓN INTERIOR BLOQUES

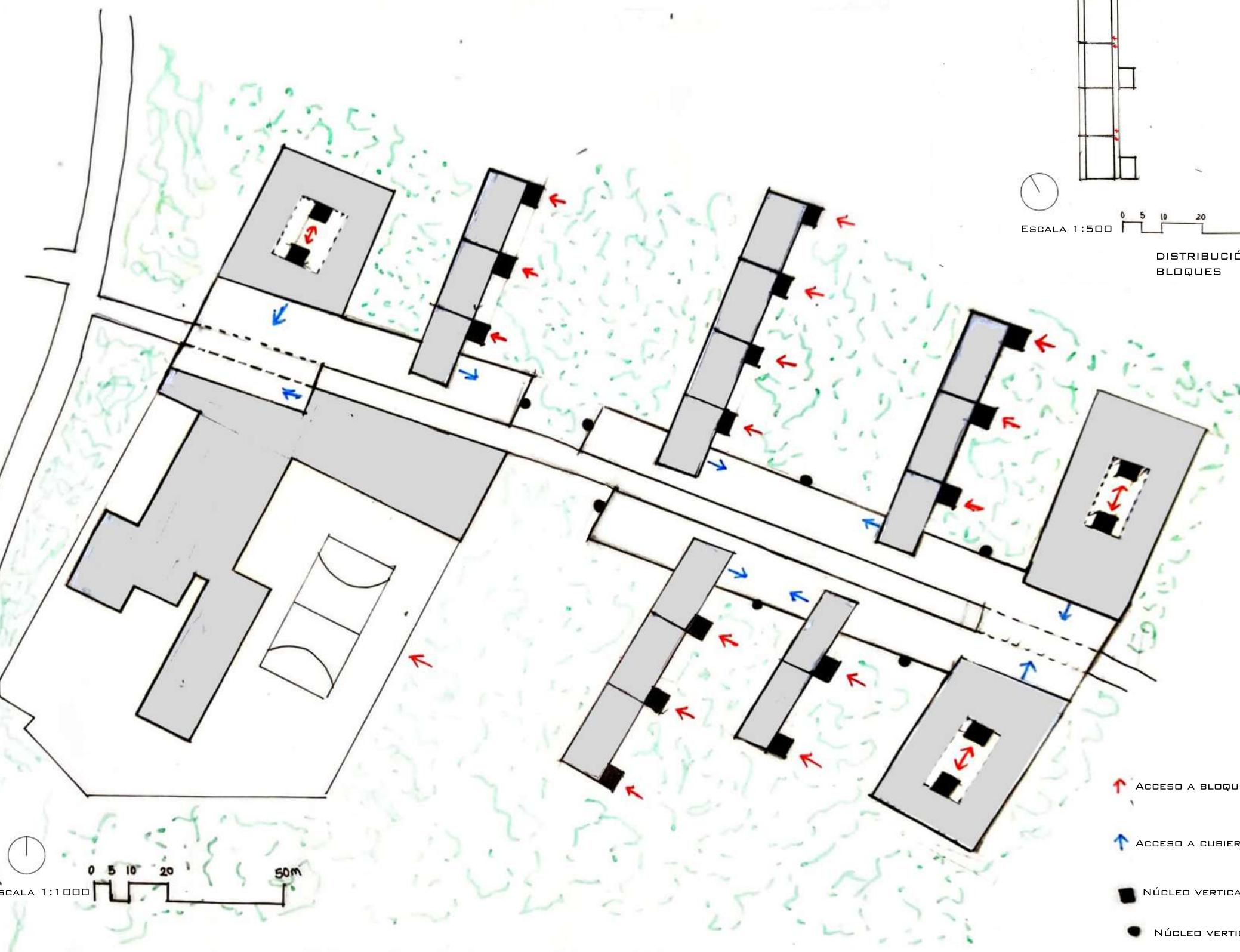


SECCIÓN TRANSVERSAL VIVIENDAS

ESCALA 1:500

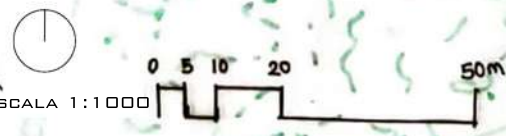
- EQUIPAMIENTOS
- VIVIENDAS

EL ACCESO A LAS RESIDENCIAS Y A LOS EQUIPAMIENTOS DE MAYOR TAMAÑO SE REALIZA POR EL INTERIOR DEL PARQUE GARANTIZANDO ASÍ LA SEGURIDAD DE LOS RESIDENTES, AL IGUAL QUE EL ACCESO DE COLEGIO, QUE SE TRASLADA TAMBIÉN AL INTERIOR DEL PARQUE. PARA ACCEDER A LAS CUBIERTAS DE LOS EQUIPAMIENTOS SE COLOCAN UNOS ACCESOS DE COMUNICACIÓN VERTICAL EN EL INTERIOR DEL PARQUE Y TAMBIÉN SE PUEDE ACCEDER DESDE LAS PLANTAS A ESA COTA DE LOS EDIFICIOS. LOS BLOQUES POSEEN DIVERSAS ALTURAS ROMPIENDO DE ESTA MANERA CON LA MONOTONÍA Y LA REGULARIDAD.

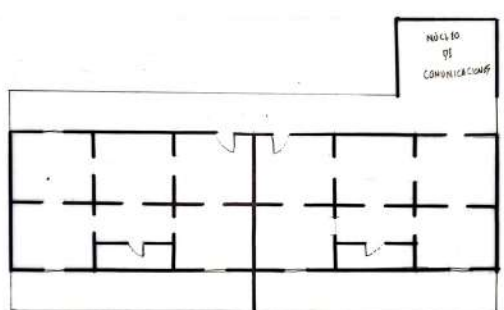


ACCESOS

- ACCESO A BLOQUE
- ACCESO A CUBIERTA
- NÚCLEO VERTICAL BLOQUE
- NÚCLEO VERTICAL CUBIERTA



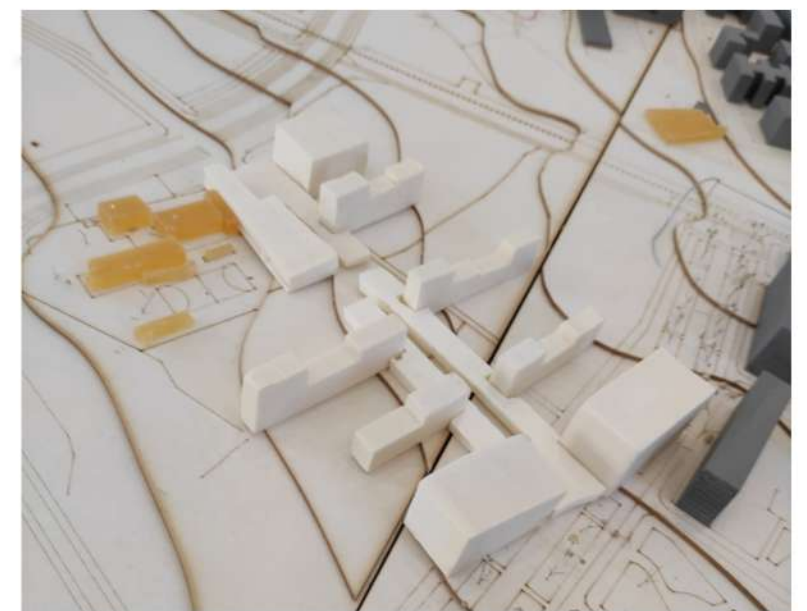
ESCALA 1:1000



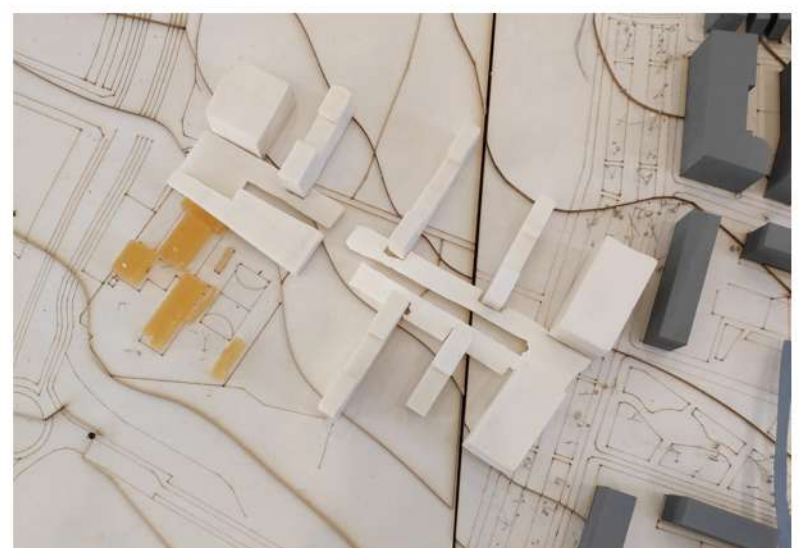
ESCALA 1:100

RESPECTO A LAS VIVIENDAS, ESTAS SE INSPIRAN EN LAS 85 VIVIENDAS EN CORNELLÁ DE PERIS Y TORAL DONDE NO SE HACE DISTINCIÓN NI JERARQUIZACIÓN DE HABITACIONES. SE CREAN 4 ESPACIOS INDIFERENCIADOS PARA QUE SEA LA VIVIENDA QUIÉN SE ADAPTE AL RESIDENTE Y NO AL CONTRARIO. CUENTAN CON VENTILACIÓN CRUZADA GRACIAS A LA GALERÍA DE ACCESO Y A LAS TERRAZAS PRIVADAS DE CADA UNA DE LAS RESIDENCIAS. LA GALERÍA DE ACCESO TIENE 1,5 M DE ANCHO, AL IGUAL QUE LA TERRAZA PRIVADA, DE TAL MODO QUE LA VIVIENDA CUENTA CON 7 M DE ANCHO Y 10 M DE LARGO.

EL INTERIOR DEL PARQUE SE "AISLA" DEL TRÁFICO RODADO MEDIANTE LA VEGETACIÓN, SIENDO UNA VEGETACIÓN MÁS ALTA EN LA ZONA MÁS CERCANA A ESTAS VÍAS Y UNA VEGETACIÓN DE MENOR ESCALA EN LA ZONA INTERIOR DEL PARQUE. DE ESTE MODO SE GARANTIZA LA SEGURIDAD EN EL INTERIOR DEL PARQUE Y TAMBIÉN AYUDA COMO BARRERA FRENTE A LA CONTAMINACIÓN ACÚSTICA DE ESTAS VÍAS.



MAQUETA ESCALA 1:1000



MAQUETA ESCALA 1:1000