

EJERCICIO 3

ESCALA 1/1000

VALORACIÓN DE MODELOS EJEMPLARES URBANOS

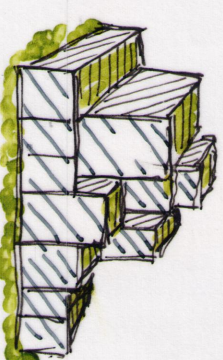
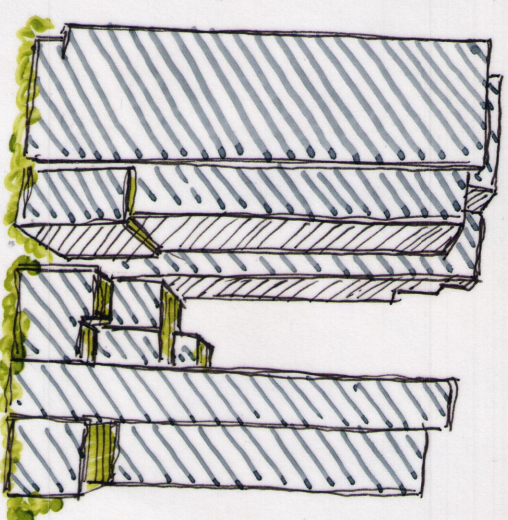
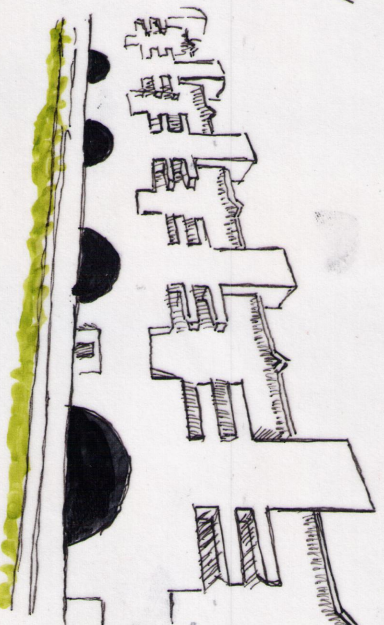
MARINA ALCOVER GRACIA
MARIA ROLDÁN MOLINA
PIAR LÓPEZ RODRÍGUEZ

OSLO

KARL MARX HOF

Se combinan diferentes tipologías que enriquecen las relaciones del conjunto.
Se trata de una tipología con equipamientos básicos y equilibrio entre la alta densidad y el gran espacio que se abre y dota de sol, luz, aire y vegetación.

Sin embargo, observamos que toda la permeabilidad que hay hacia el interior y en la zona central, que se abre con grandes áreas a la ciudad, se pierde en el resto del conjunto, desconectándose del contexto.



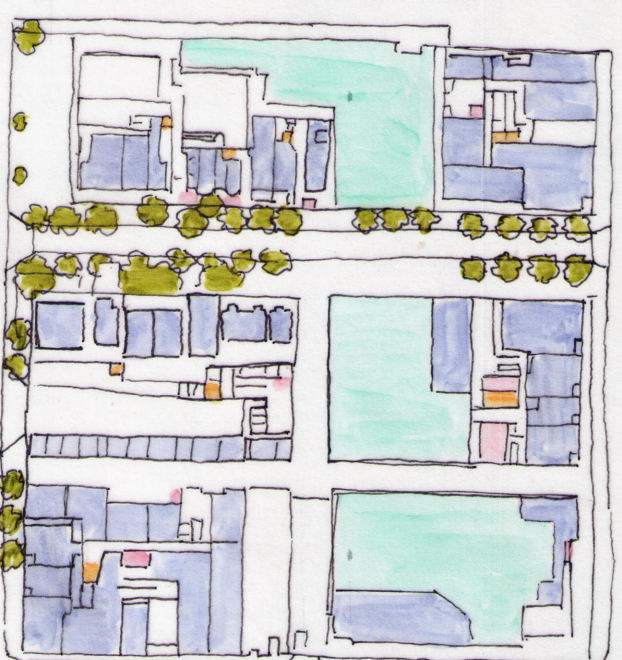
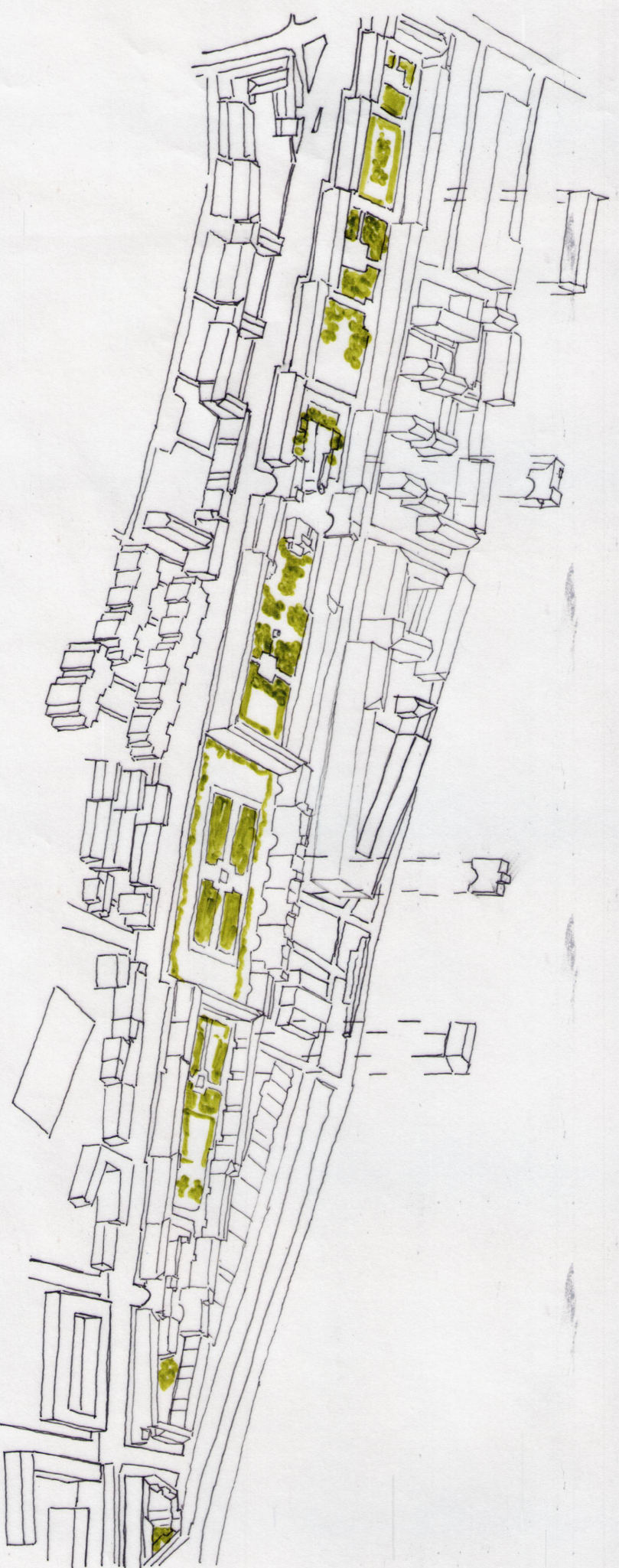
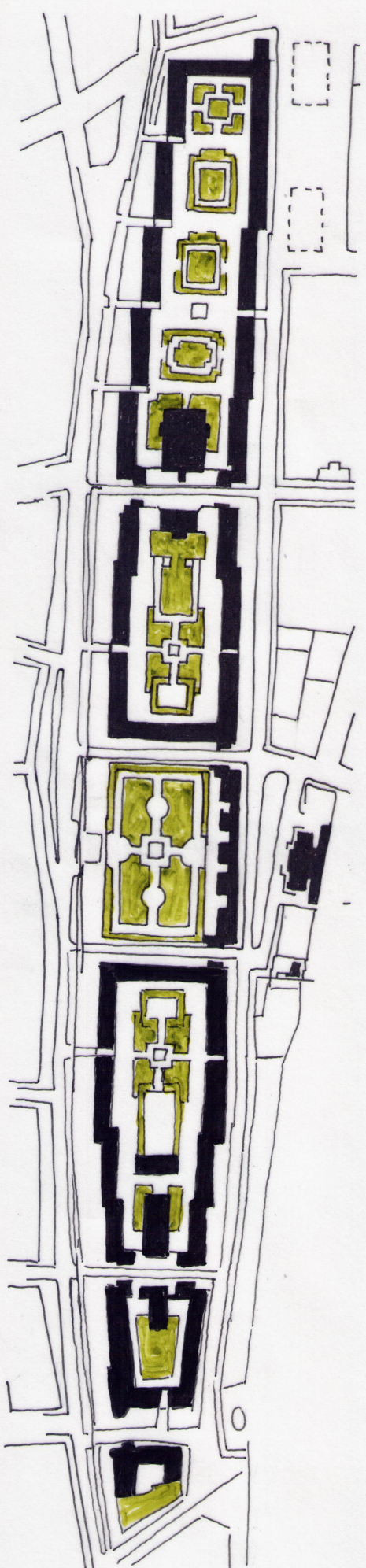
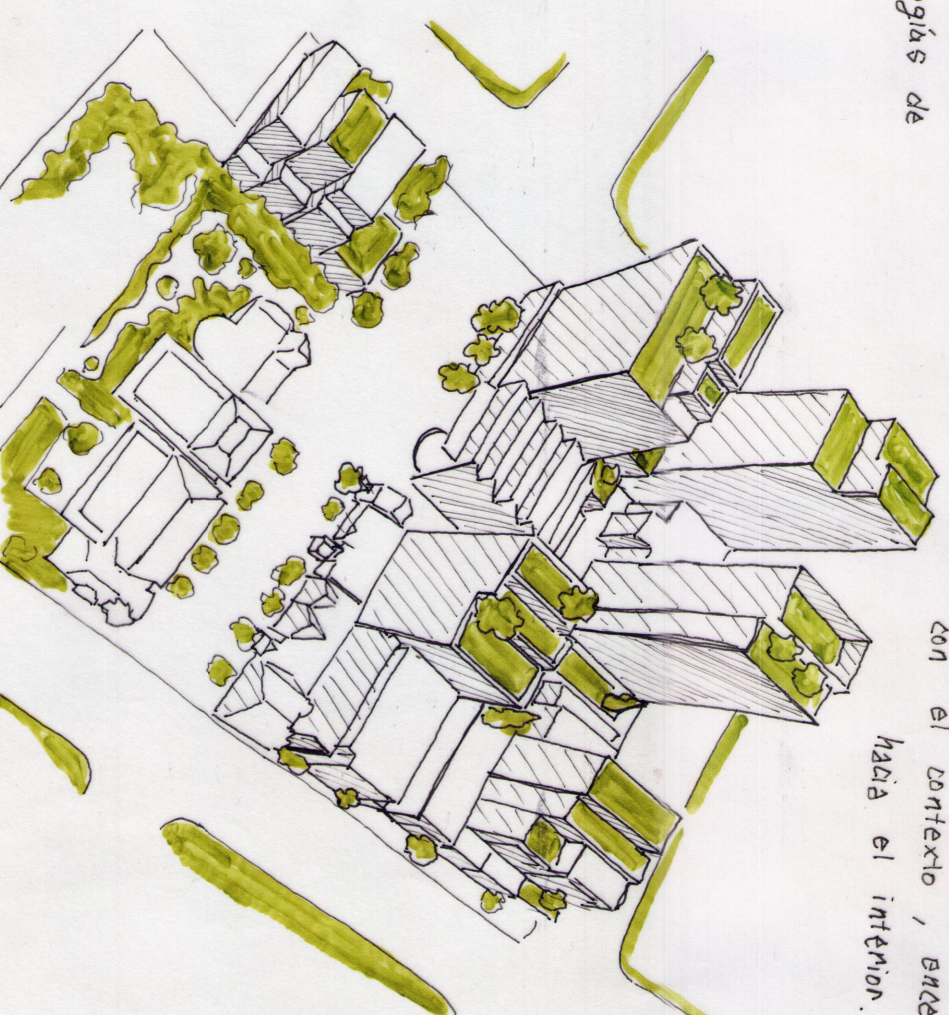
MIRVISH VILLAGE

Se trata de un plan urbano contemporáneo, en el que se estudia la trama urbana con usos mixtos en las distintas alturas, que coexisten comercios, distintas tipologías de vivienda (que se proponen de alquiler), en torno a una serie de viviendas históricas que se mantienen y forman parte del proyecto.

Se tienen en cuenta espacios verdes, el paso de los distintos transportes, mantenimiento la vía principal peatonal, e incluso las pomas de energía.

Se podrían mejorar las relaciones verticales para así inyectar vida a las plantas altas, y a que se conectaran en planta baja.

Debido a conectar diversos comercios, no inicia la conexión con el contexto, encerrándose hacia el interior.



- ASPERGONES DE SERRANO
- ALCERCO Y PASEO PUELO
- ASPERGONES COMERCIALES
- AREA DE COMERCIO

En las distintas alturas del proyecto, la distinción de los tipos de viviendas, oficinas y comercios van variando.