

# EJERCICIO 2

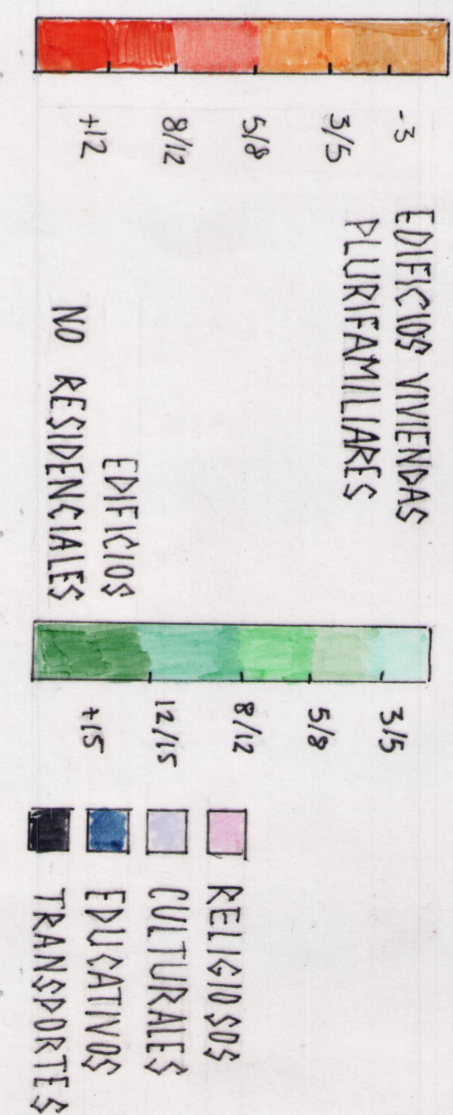
## VALORACIÓN DE LOS TRAZADOS Y LA ARQUITECTURA

MARINA ALCOCCER GRACIA  
MARÍA ROLDÁN MOLINA  
PILAR LÓPEZ RODRÍGUEZ

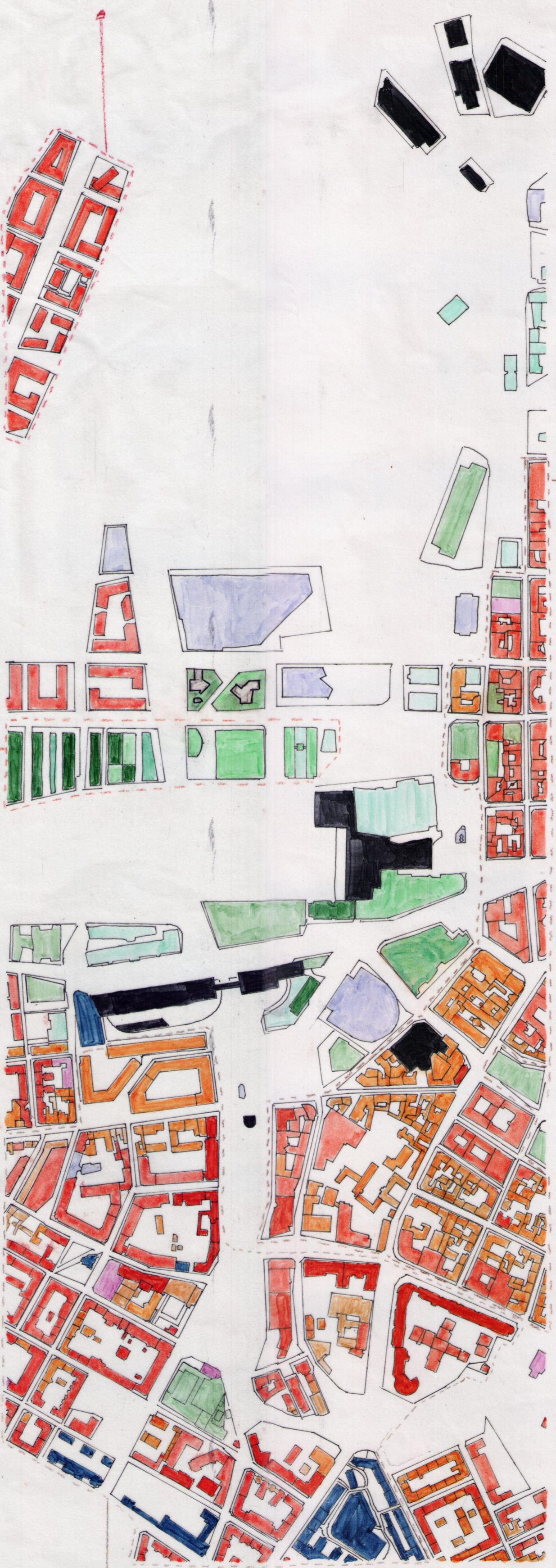
ESCALA 1/5000  
**OSLO**

Se realiza un análisis de la arquitectura basándose en que abarcan los edificios, de uso residencial la mayoría se orientaban en una zona inferior a 5 alturas. Los edificios no residenciales o de carácter gubernamental se agrupan en la zona más próxima a las estaciones de transportes y a la costa, alejándose de la residencial, más próxima al río.

En el norte de la ventarona aparecen edificios destinados a la educación y se distribuyen equitativamente edificios religiosos de diverso carácter.



Manzanas de alta densidad con patios interiores

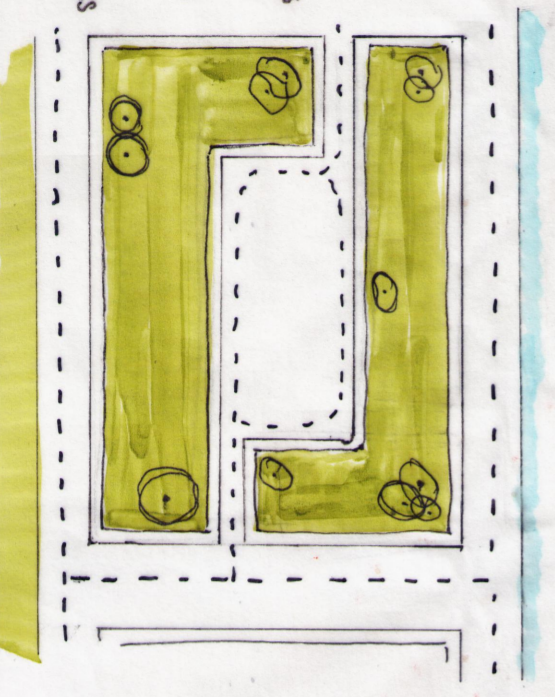


Manzanas de geometría simple, estructuras con retícula rígida

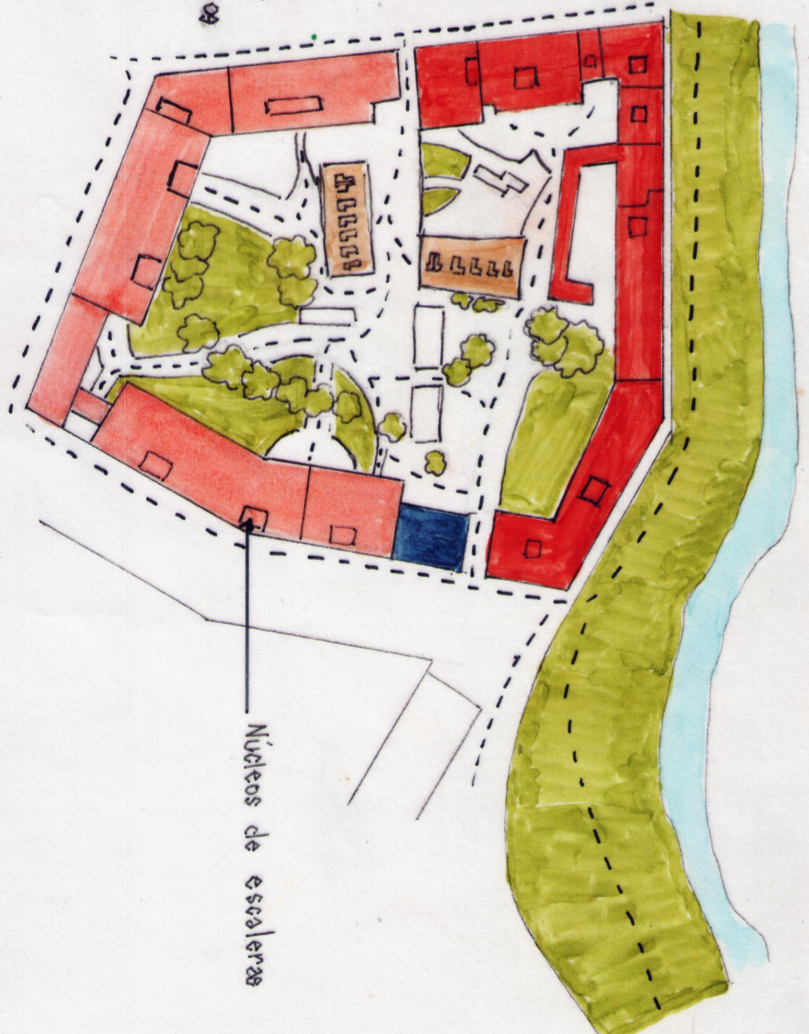


Edificios verticales colocados de forma lineal.

Se observa una tendencia a proyectar edificios de nueva obra con carácter más sostenible, usando cubiertas vegetales



Los edificios de vivienda plurifamiliar se distribuyen en manzanas de forma irregular siguiendo el río, en muchos de ellos abriéndose a él y la zona verde que lo borda. Se organizan en torno a grandes patios en su mayoría, con diversos accesos.



Los edificios se adecúan buscando las mejores condiciones ambientales y manteniendo la preparación con el ancho de las calles, amplias y agradables

Manzanas de baja densidad, estructuras en retícula siguiendo el río.