

EJERCICIO 1

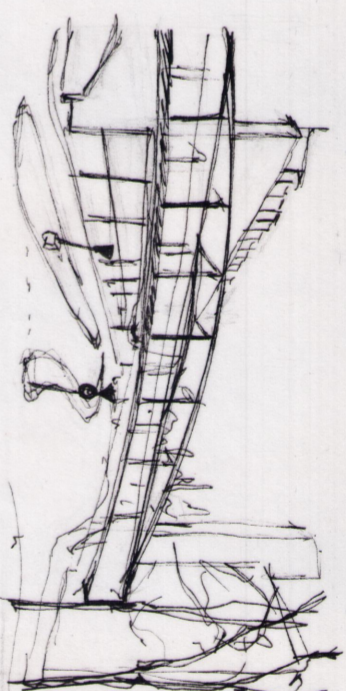
VALORACIÓN DEL EMPLAZAMIENTO Y LAS FORMAS DE LA CIUDAD

MARINA ALCOGGER GRACIA
MARÍA ROLDÁN MOLINA
PILAR LÓPEZ RODRÍGUEZ

ESCALA 1/5000
OSLO

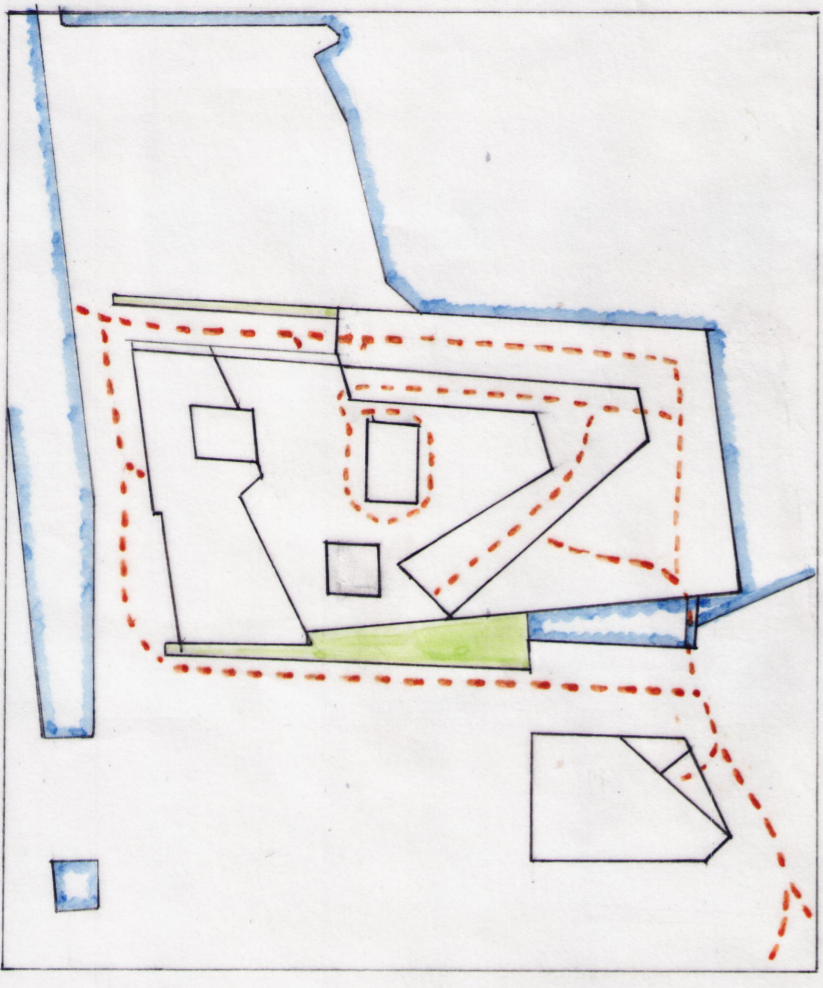
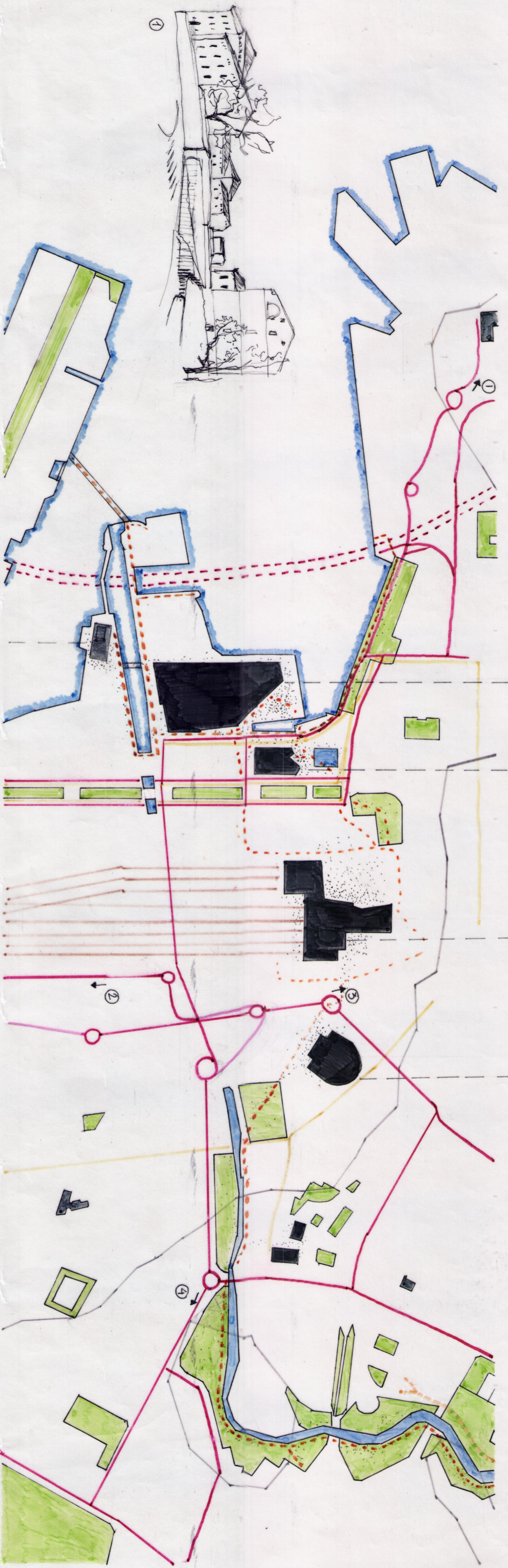
Realizamos un estudio de los edificios más relevantes y de las zonas verdes y conexiones de nuestra vertiente, observando la gran importancia que tiene el río en la forma y recorridos de la ciudad. Se facilitan los recorridos a pie, respetando el margen del río, y se estudian las conexiones en bicicleta a través de carriles específicos.

Los edificios de mayor interés se sitúan alrededor de la estación y cerca de la costa, buscando la relación visual con el fondo y facilitando la llegada a los mismos.

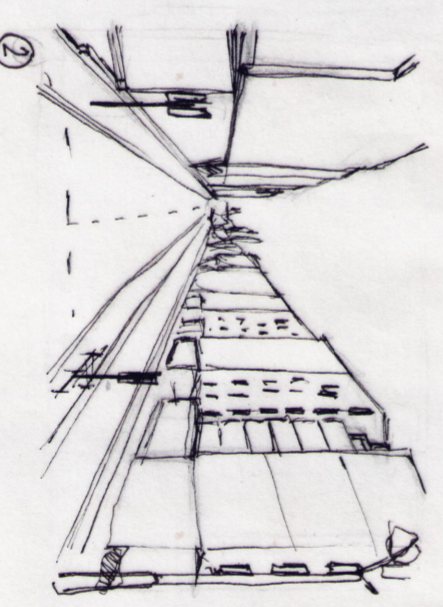


⑤

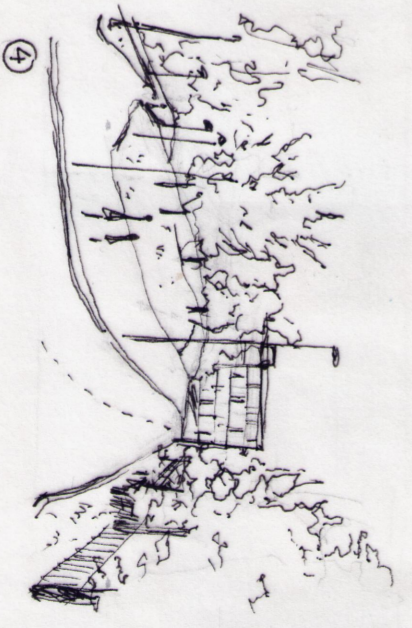
- ### LEYENDA
- CURVAS DE NIVEL
 - SENDEROS
 - AGUA
 - VÍAS CICLISTAS
 - ZONAS VERDES
 - VÍAS TREN
 - EDIFICIOS IMPORTANTES
 - CARRETERAS
 - EDIFICIOS MUSEÍSTICOS
 - DENSIDAD DE GENTE



MUNCH MUSEUM



②



④

OPERAHUSET OSLO

BIBLIOTECA PÚBLICA

MUNCH MUSEUM

La ópera y la biblioteca buscan generar topografía artificial a través de sus formas, generando espacios urbanos y conexiones visuales con los fiordos. Se estudian los recorridos entre ambos edificios. El Munch museum también se considera un edificio relevante que marca las nuevas formas de desarrollo.