

GRANADA 2050: REFORESTAR LA CIUDAD

Beatriz Sánchez Relaño
Urbanismo 1_ Grupo A.
Diciembre 2023

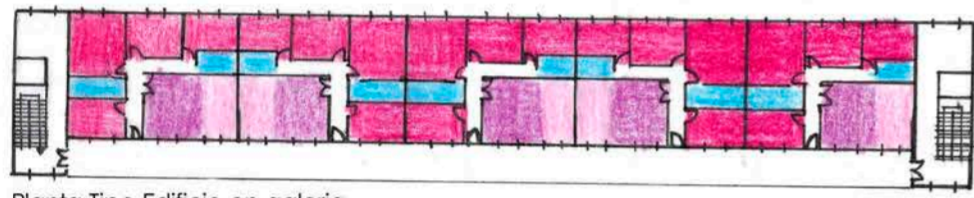
El proyecto se basa en la creación de un nuevo eje verde que recorre la ciudad, uniéndose a los antiguos espacios verdes existentes, a la vez que dotamos de viviendas e infraestructuras la zona del parque de las Alquerías.

Usando de referencia el Englischer Garten de Múnich, un gran bosque en el centro de la ciudad que es el eje verde que recorre la ciudad de norte a sur, se pretende crear un nuevo eje verde en Granada.

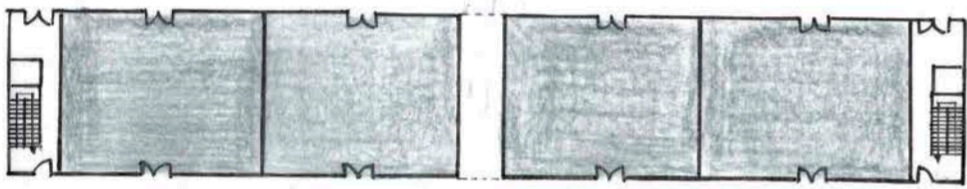
Para ello, se ubica una nueva masa forestal sobre el soterramiento de las vías del tren, recuperando el bosque donde antes solo había un paisaje industrial.

A su vez, mediante super manzanas potenciamos la peatonalización y fomentamos la ciudad de los 15 min, ya que dotamos a las manzanas de servicios.

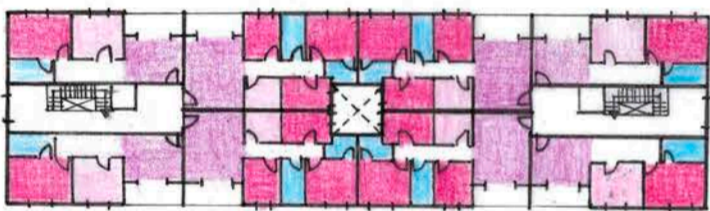
- 1.- Torre de oficinas
- 2.- Centro de salud
- 3.- Centro cívico
- 4.- Biblioteca



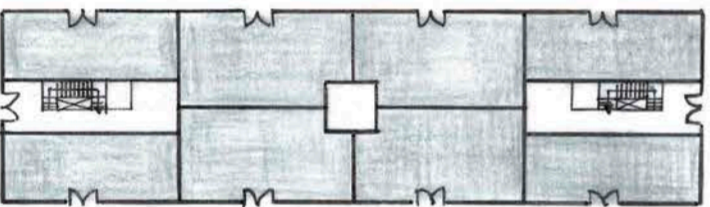
Planta Tipo Edificio en galería



Planta baja de locales comerciales Edificio en galería



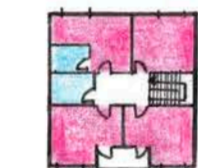
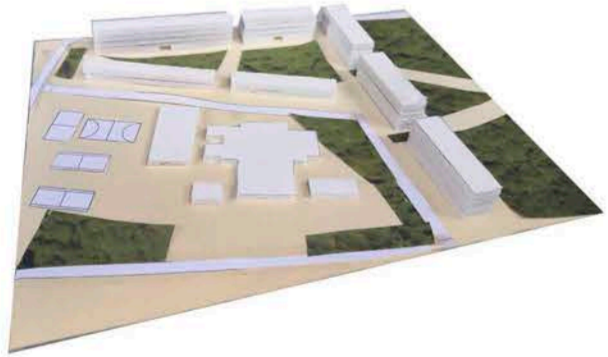
Planta tipo edificio en hilera



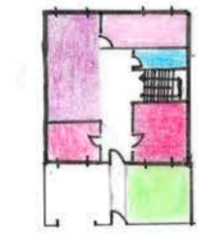
Planta baja, locales comerciales edificio en hilera

- Zona verde
- Dormitorios
- Baños
- Cocina
- Salón

Vistas de la maqueta



Planta 1ª. Edi. Unifamiliar



Planta baja. Edi. Unifamiliar

Planta de la maqueta



Sección A-A' 0 1 3 6 12

