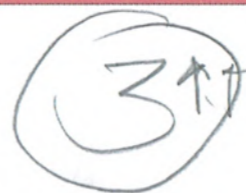
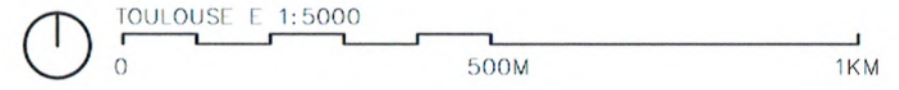


VISTA DEL PROYECTO DESDE LA CALLE CENTRAL DEL BARRIO DE MATABIAU

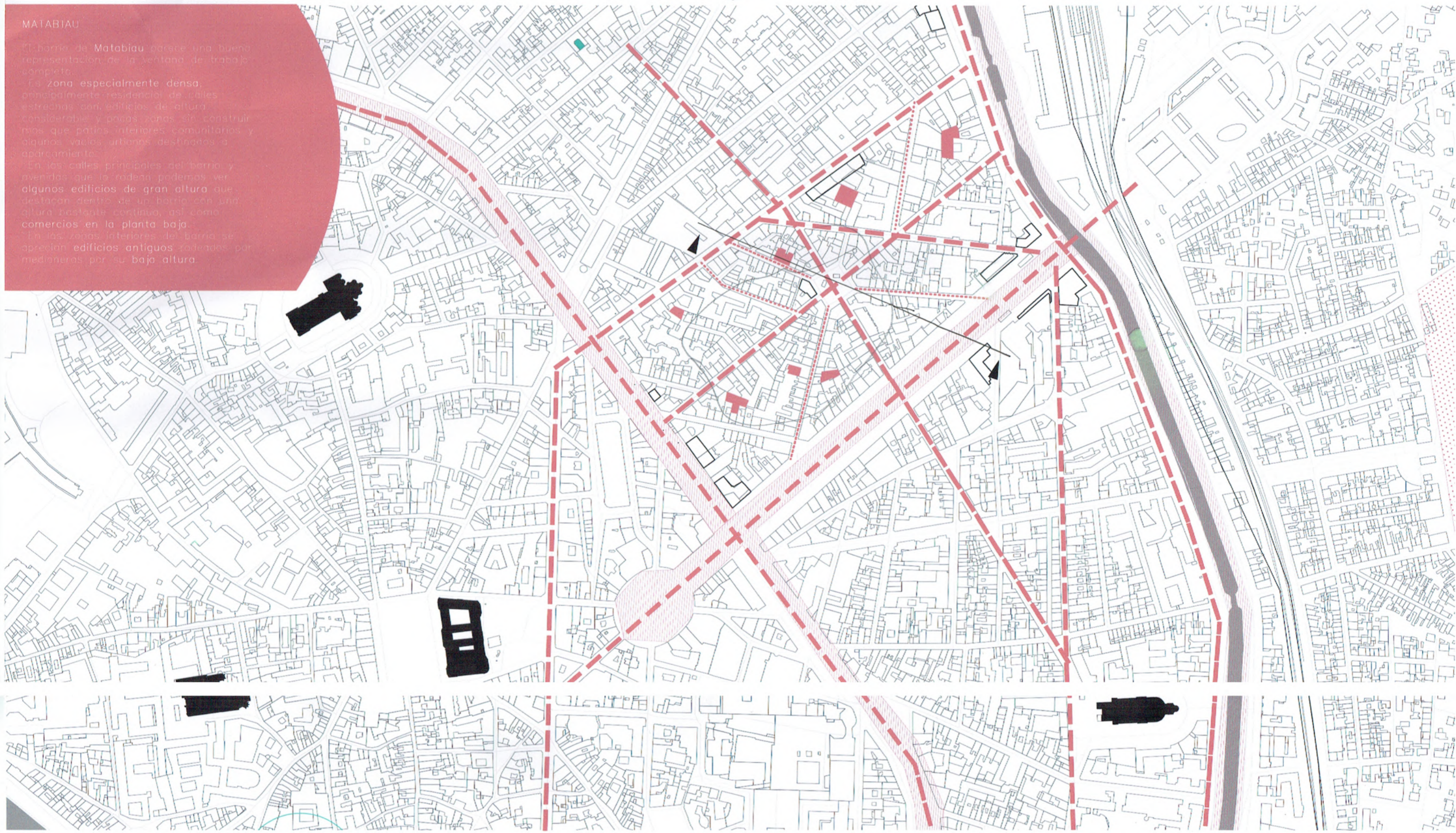


- DESARROLLAR

- CALLES PRINCIPALES EJES MUY MARCADOS
- CALLES SECUNDARIAS
- VACIOS URBANOS
- ▨ AVENIDAS

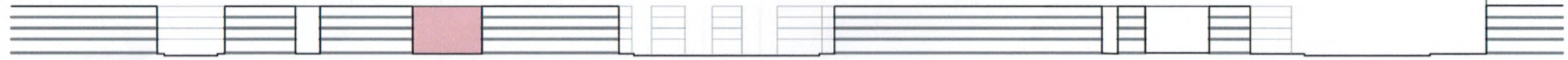


**MATABIAU**  
 El barrio de Matabiau posee una buena representación de la ventana de trabajo completa.  
 La zona especialmente densa, principalmente residencial de calles estrechas con edificios de altura considerable y pocas zonas sin construir más que patios interiores comunitarios y algunos vacíos urbanos destinados a aparcamiento.  
 En las calles principales del barrio y avenidas que lo rodean podemos ver algunos edificios de gran altura que destacan dentro de un barrio con una altura bastante continua, así como comercios en la planta baja.  
 En las zonas interiores del barrio se aprecian edificios antiguos rodeados por medianeras por su baja altura.



ACTUAL

VACIO



VACIOS URBANOS:



SE SELECCIONAN LOS VACIOS QUE NO AFECTAN A LAS CONDICIONES DE ILUMINACION Y VENTILACION DE LOS EDIFICIOS COLINDANTES

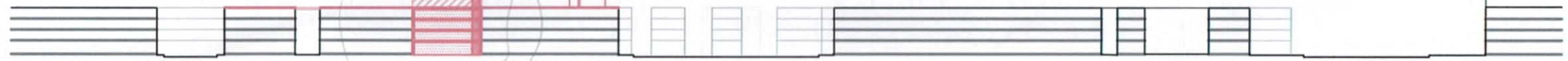
SECCION MATABIAU E 1:500



- ▨ RESIDENCIAL
- ▧ COMERCIO
- CONEXION VERTICAL PUBLICA
- ▩ APARCAMIENTO

FASE 1 (2021-2026)

TORRE

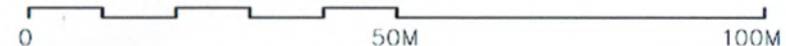


CONSTRUCCION DE TORRES INICIALES EN VACIOS URBANOS

EXPROPIACION Y REMODELACION DE CUBIERTAS CERCANAS

CREACION DE PARQUES AZOTEA AISLADOS, ACCESO PUBLICO DESDE TORRES

SECCION MATABIAU E 1:500



FASE 2 (2026-2049)

TORRE

BLOQUE AVENIDA



NUEVOS EDIFICIOS CON TIPOLOGIA RESIDENCIAL (ORDENANZA)

REDUCCION DE LAS AVENIDAS Y CONSTRUCCION DE BLOQUES AVENIDA

INTERCONEXION DE AZOTILLAS PARQUE CON PASARELAS

SECCION MATABIAU E 1:500

