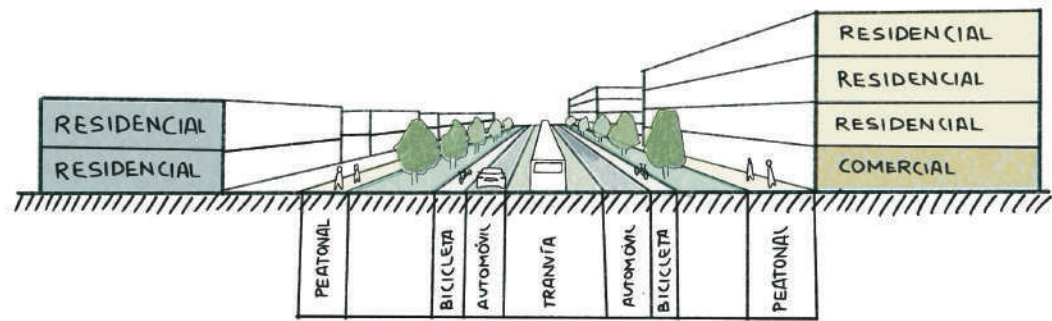


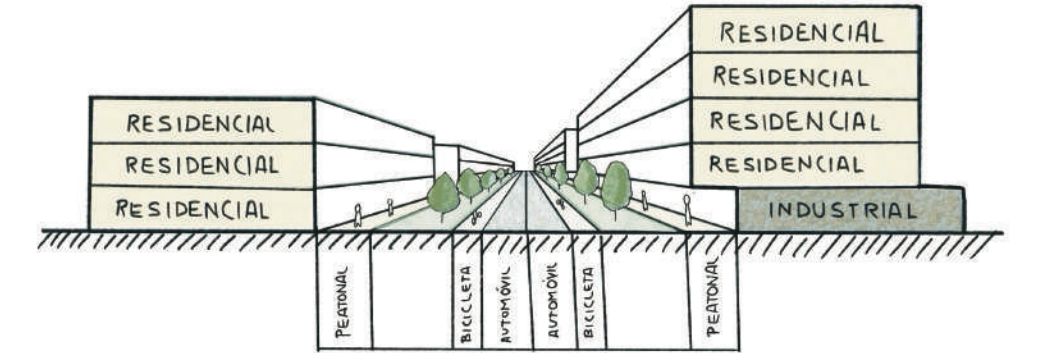
PROYECTO URBANO 2.
Urbanismo 1.
Profesor: Francisco Álvarez
Alumna: Laura Gómez Párraga



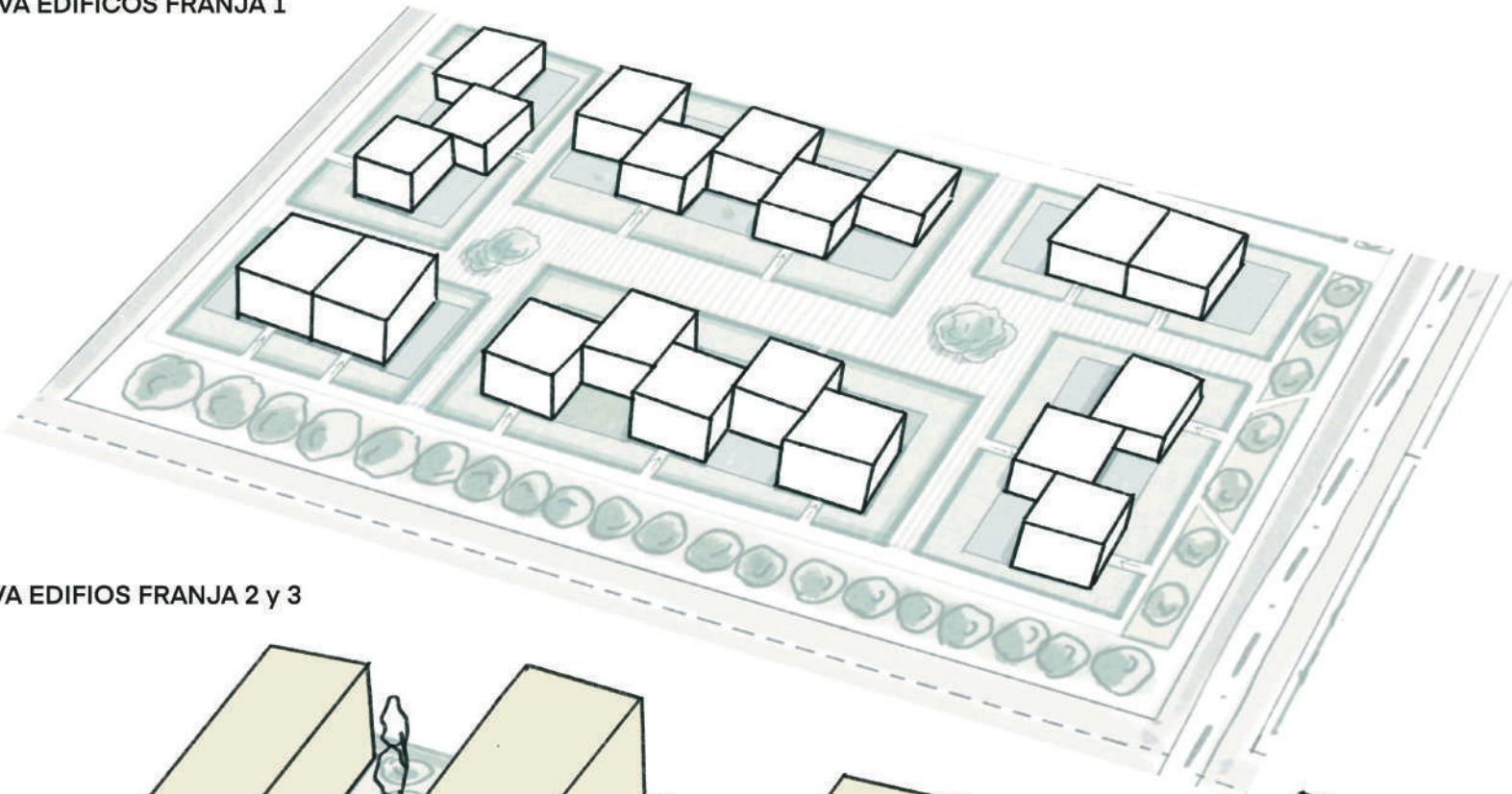
SECCIÓN VÍA PRINCIPAL 1 E/1:500



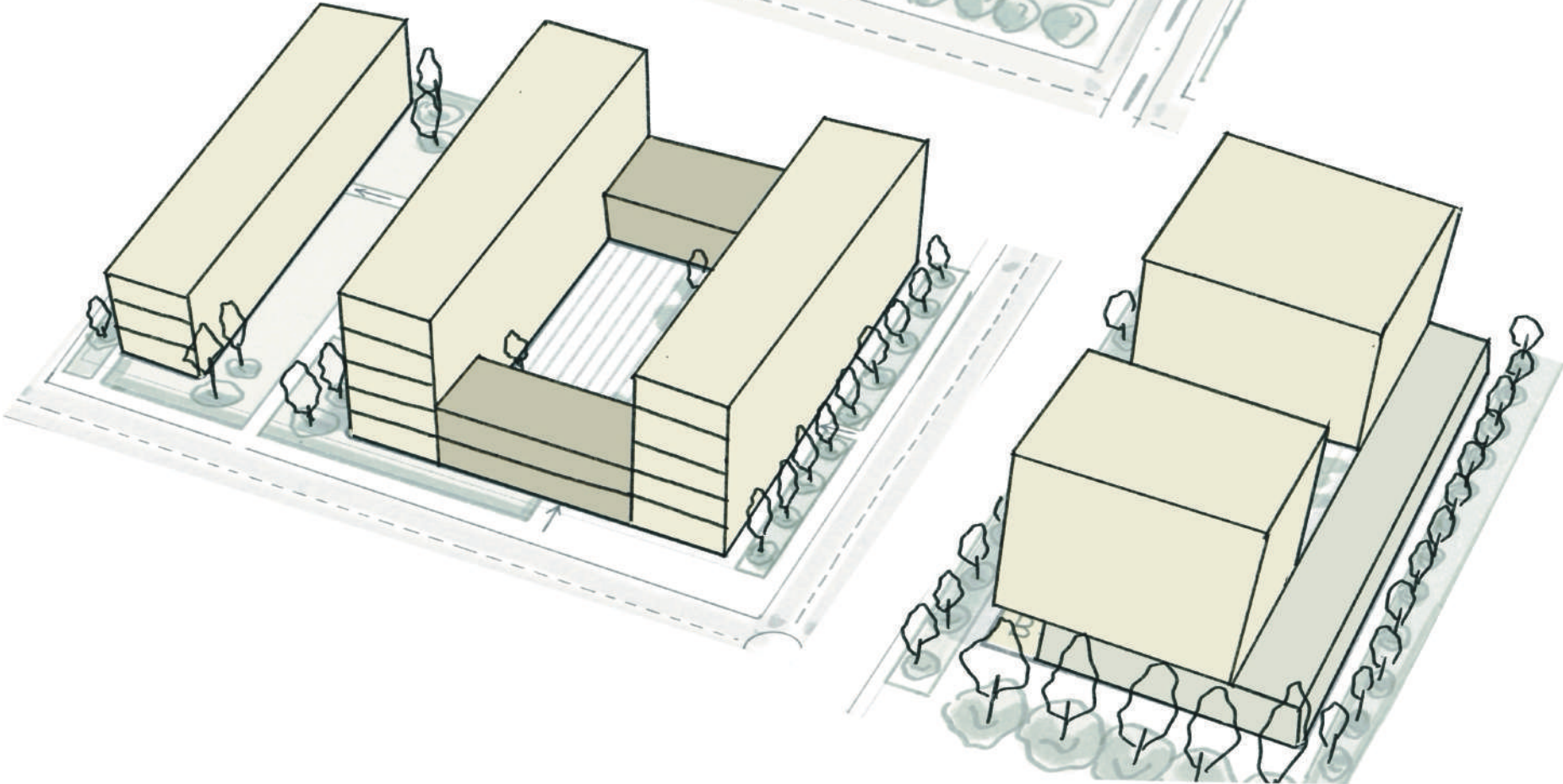
SECCIÓN VÍA PRINCIPAL 2 E/1:500



PERSPECTIVA EDIFICIOS FRANJA 1

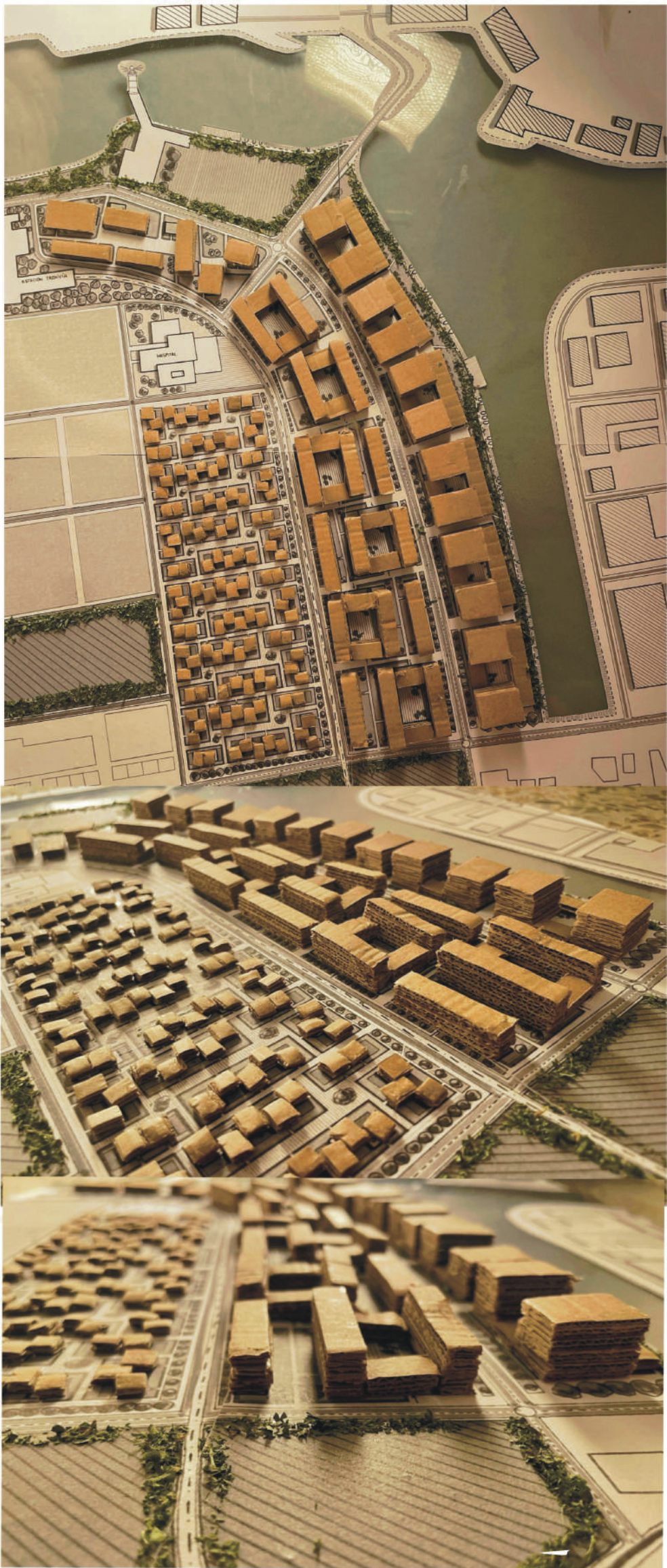


PERSPECTIVA EDIFIOS FRANJA 2 y 3



APLICACIÓN DE LA ESTRATEGIA GRUPAL
En mi proyecto aplico la Estrategia Urbana propuesta para Malmö transformando el antiguo enclave industrial en un barrio conectado, verde y activo. Primero, incorporo nuevas conexiones sobre y bajo las vías del tren para eliminar la barrera existente y vincular el área con su entorno urbano. Luego, renaturalizo el tejido mediante un corredor verde central y microparques que generan calidad ambiental y, al mismo tiempo, activan la vida social, permitiendo una densificación equilibrada en torno a estos espacios. Además, introduzco una mezcla de usos que combina vivienda, industria ligera, espacios creativos y comercio de proximidad, asegurando actividad permanente y un distrito más dinámico. Finalmente, reorganizo la movilidad priorizando peatones, bicicletas y transporte público, desplazando el tráfico pesado hacia los bordes para mejorar la habitabilidad. En conjunto, mi propuesta convierte el área industrial en un nuevo barrio verde, inclusivo y bien conectado, reflejando de forma directa los principios de la estrategia grupal.

PROYECTO CIUDAD . URBANISMO 1. MALMÖ
La propuesta convierte el vacío industrial en un distrito de transición hacia el frente portuario mediante una retícula de manzanas que crea un tejido claro y permeable. Esta estructura organiza un gradiente funcional y volumétrico: manzanas residenciales en el interior, manzanas mixtas con talleres limpios en la zona intermedia y manzanas productivas ligeras de mayor altura junto al borde marítimo. La movilidad integra tranvía, peatones, bicicletas y tráfico calmado, asegurando accesibilidad y sostenibilidad. Un eje verde transversal conecta la ciudad con el agua y favorece la vida urbana, resultando en un barrio híbrido, conectado y sostenible, donde la transición entre vivienda e industria se produce de forma equilibrada.



E/1:500

El orden de las alturas en el proyecto se organiza de manera gradual, comenzando con edificios de baja y media altura en el interior residencial, continuando con alturas intermedias en las manzanas mixtas y culminando con edificaciones más altas junto al borde marítimo, de manera que se respete la escala humana en las zonas de vivienda, se favorezca la ventilación y el soleamiento, se protejan los espacios verdes centrales, se genere un perfil urbano reconocible frente al canal y se facilite la transición visual y funcional hacia la industria pesada situada al otro lado del agua.

