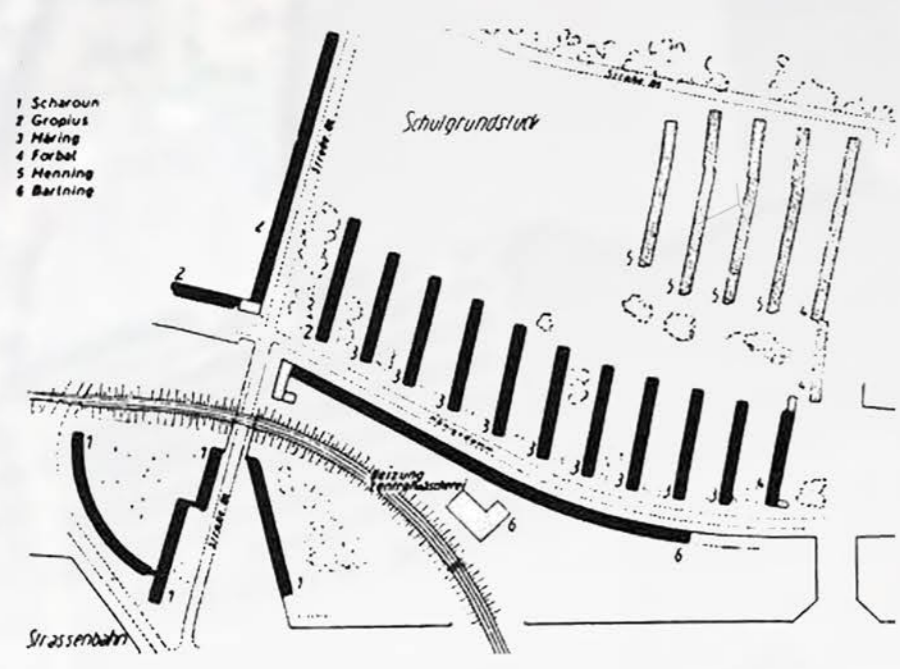


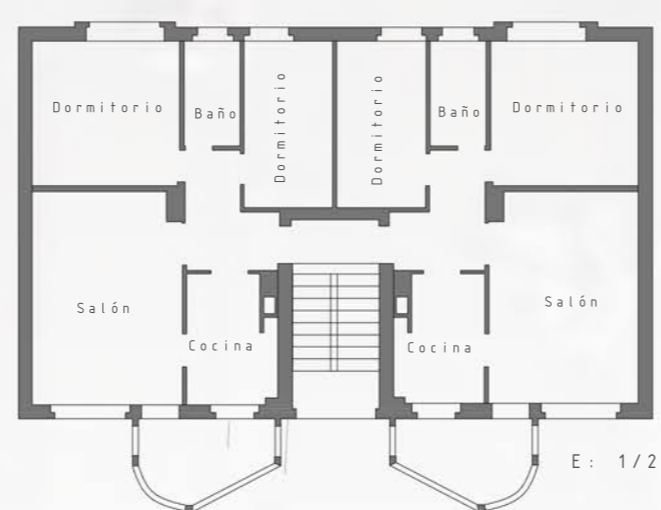
ANÁLISIS ESQUEMÁTICO DE TIPOLOGÍAS EDIFICATORIAS

- 1 Scharoun
- 2 Gruber
- 3 Häring
- 4 Fiedler
- 5 Hanning
- 6 Bertling



Proyecto referencia: SIEMENSSTADT

Tipología Häring

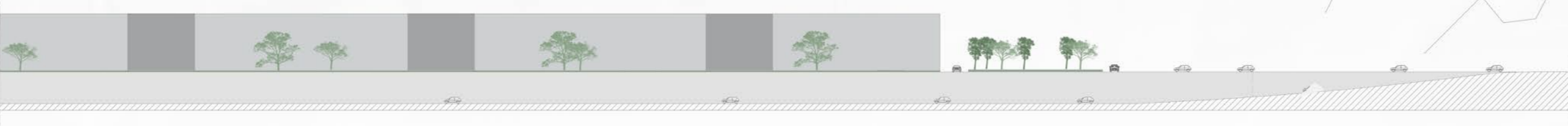


E: 1/200

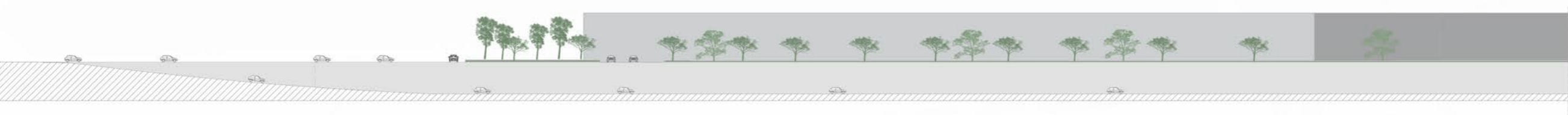
Forma edificatoria:



SECCIÓN ROTONDA HIPERCOR



SECCIÓN ROTONDA LA CHANA



SECCIÓN TRANSVERSAL

