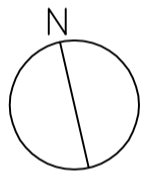


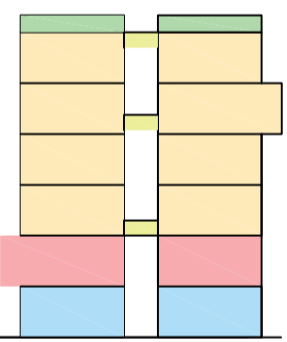
En el año 2050, tras una gran catastrofe y un gran aumento de la poblacion debemos actuar en la ciudad de Granada para conseguir viviendas para todos. Para no destruir el significado de Granada acturemos sobre una zona vacia. Teniendo en cuenta la distancia a la que se encuentra dicha zona del centro de la ciudad, creamos un barrio, con sus comercios, restaurantes o servios.



Zona en la que trabajaremos

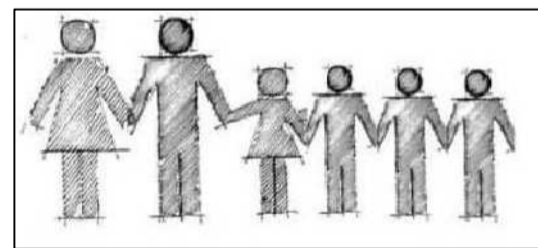
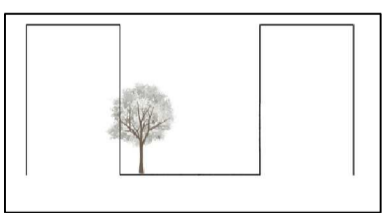


EDIFICIOS TIPO



Trabajaremos en una zona en la que no hay apenas viviendas, ni comercios, una zona inhabitada de Granada. De esa forma tendremos las viviendas ya existentes en la ciudad y las viviendas a construir aumentaran en una gran numero la capacidad

- Zona de cubiertas (transitables y con vegetación)
- Zona de oficinas y servicios
- Pasajes
- Zona de locales comerciales
- Zona de viviendas



Los módulos pueden llegar a servir hasta para 10 personas. Utilizamos la verticalidad para ganar más metros cuadrados.



Usando esta verticalidad en el tipo de edificios conseguimos evitar la condensación de viviendas en cota 0 y creamos más zonas naturales, ya que intentaremos no alterar el terreno

Usaremos distintostipos de arboles y vegetacion por las distintas calles que hemos creado y en las cubiertas y zonas verdes en general para asi crear distintos ambientes acorde con los distintos tipos de personas que puedan habitar en los edificios.

