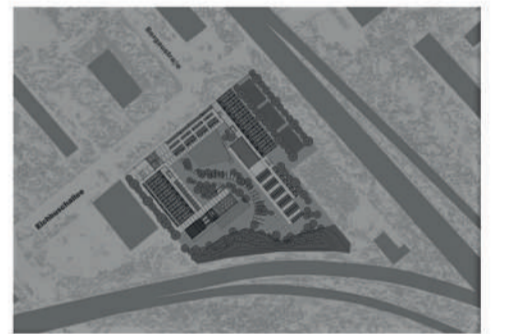
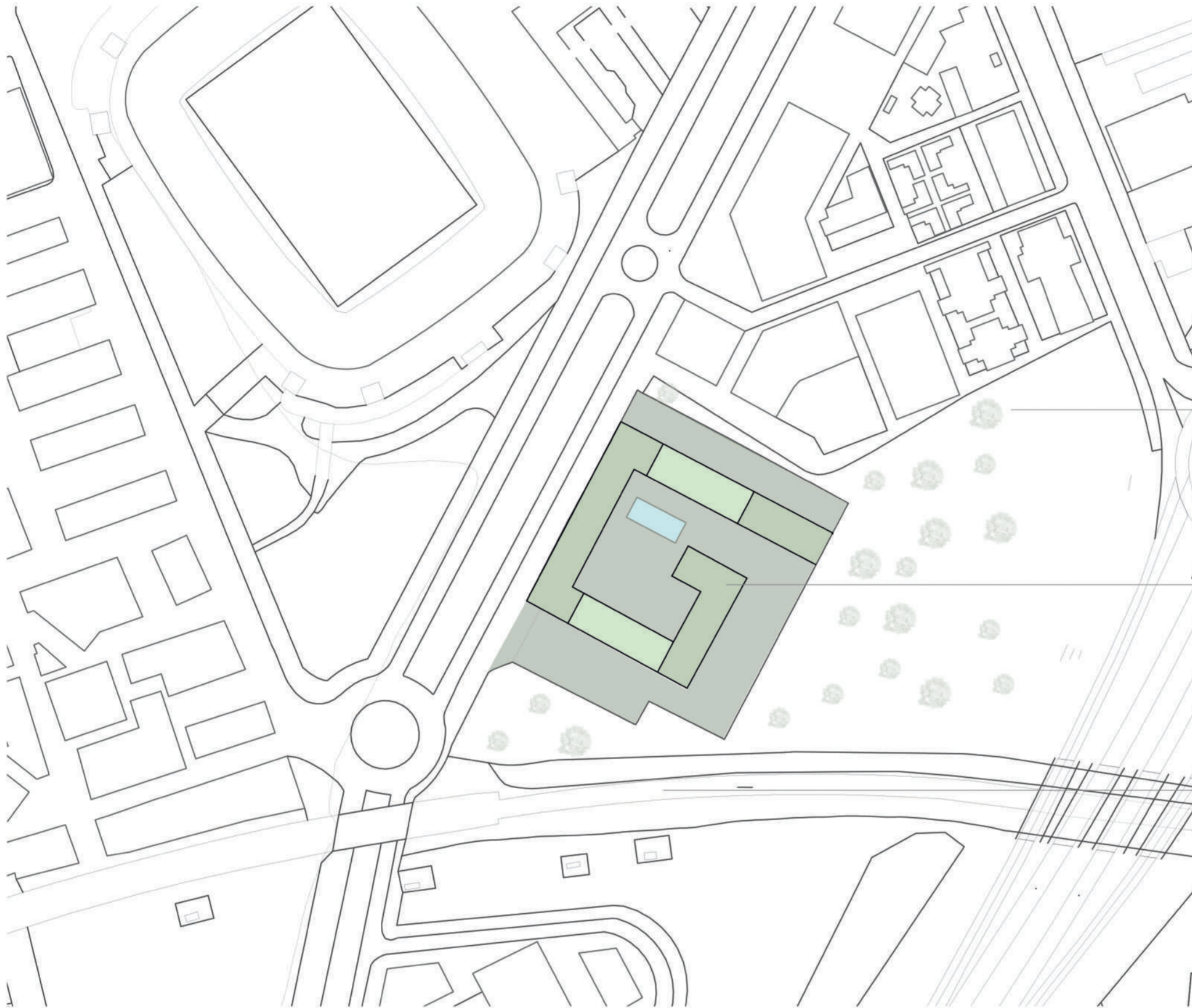




La zona del río Monachil está enmarcada por dos fragmentos de la autovía y es atravesada por el propio río, dejando dos orillas bastante heterogéneas a pesar de su favorable topografía y su larga existencia. Encontramos gran variedad de usos y notables cambios en su densidad, dejando zonas aisladas en los extremos y en la orilla sur del río, zonas en las que actuaremos a continuación.

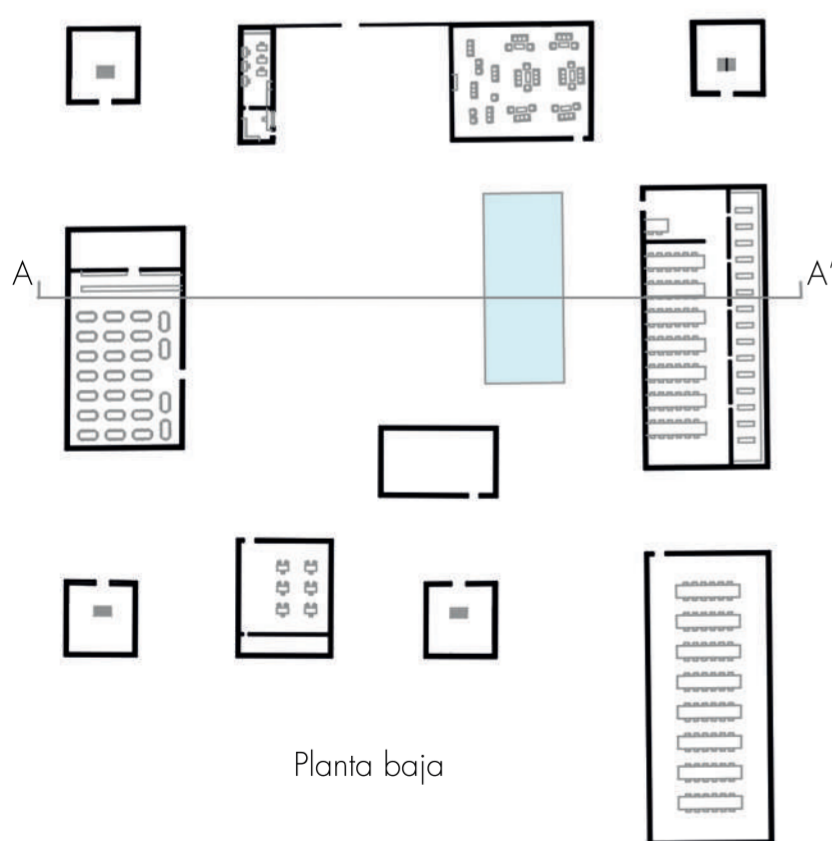
PLANO EMPLAZAMIENTO

E: 1/15000 0 100m

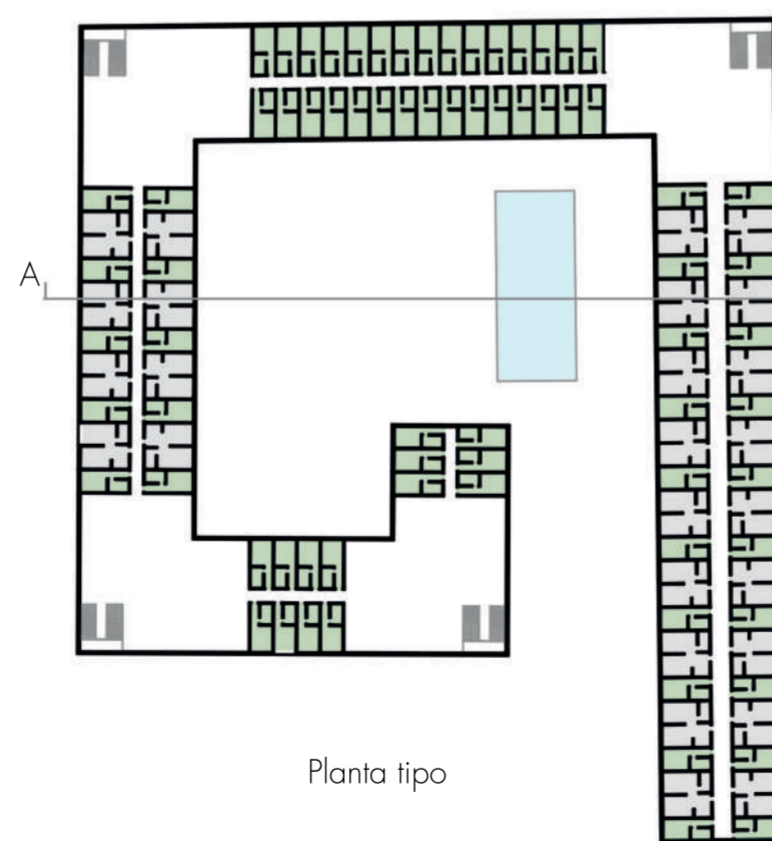


PLANO SITUACIÓN

E: 1/2000 0 20m



Planta baja



Planta tipo

■ Tipología 1  
■ Tipología 2

E: 1/1000 0 15m



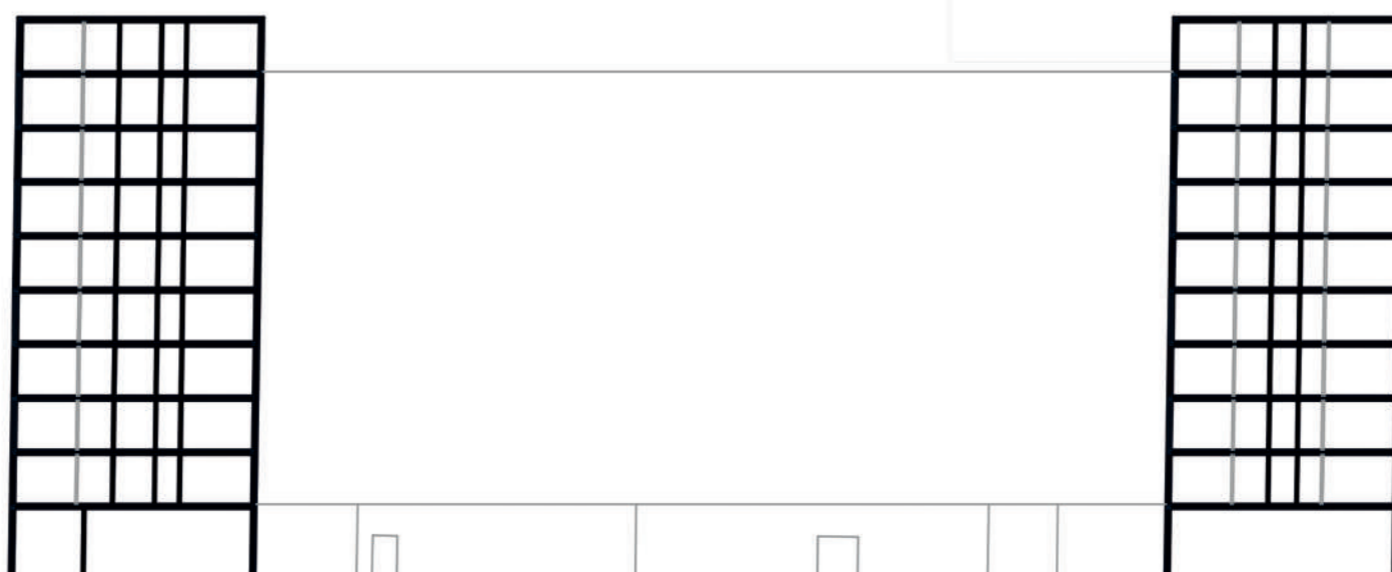
Tipología 1



Tipología 2

E: 1/200 0 1m

El proyecto de residencia para estudiantes (en su mayoría), es fruto de un aumento notable de la población en 2050, los vacíos urbanos laterales, y la desigualdad en la vivienda. Al integrar este edificio, conectamos la zona del estadio Nuevo los Cármenes y el PTS, además de convertir un tramo del río en un espacio social que promueve la unión de ambas orillas.



SECCIÓN A-A'  
E: 1/500