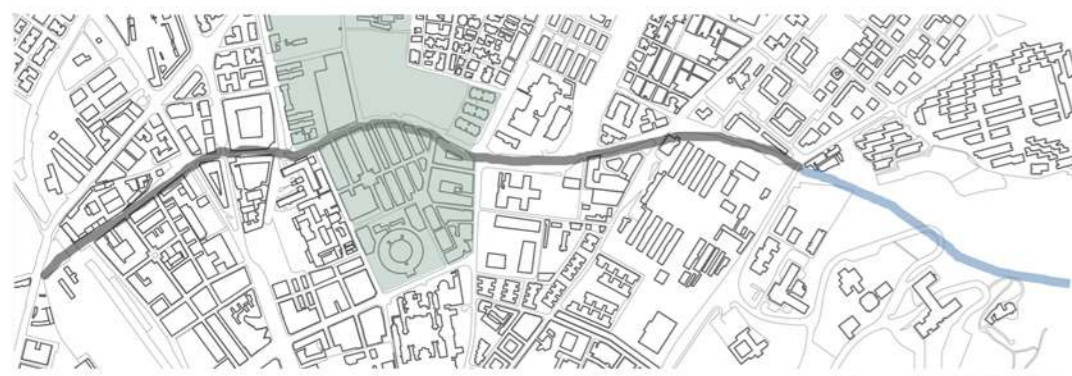
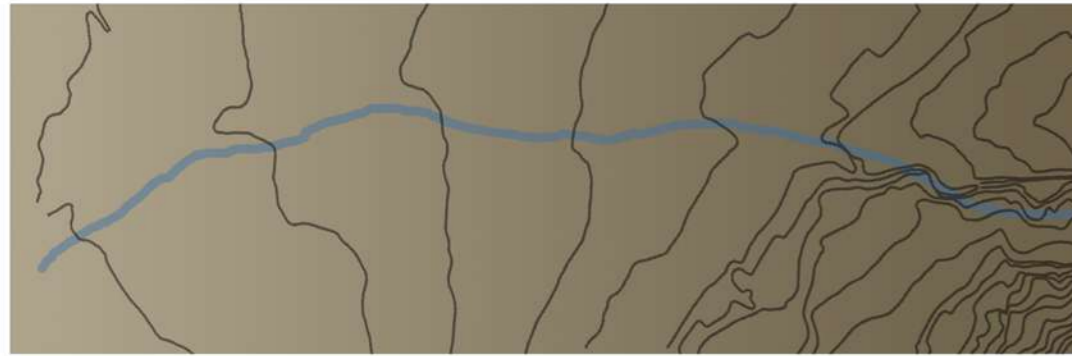


URBAN GAMES PROYECTO FINAL

AVENIDA DEL RÍO BEIRO

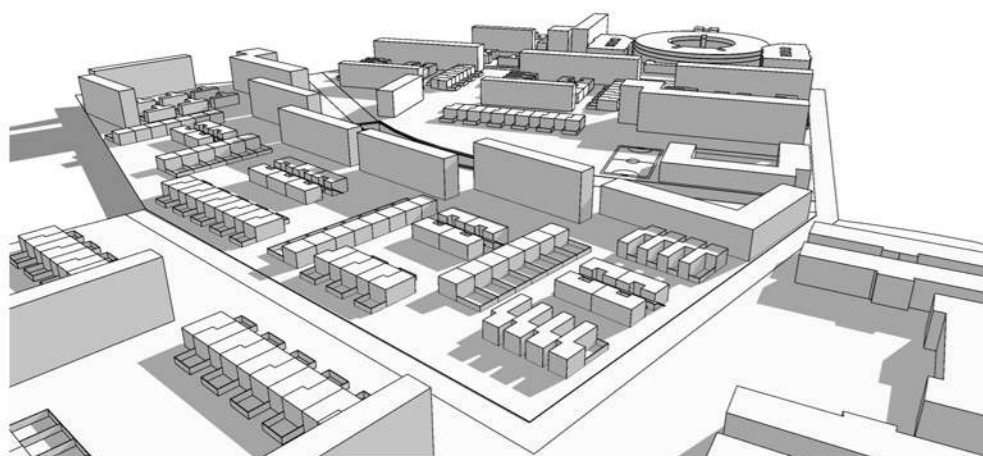


Escala 1/15000

El río Beiro, deciendo por la Cartuja (Granada) hasta llegar a la ciudad donde se soterra. El Beiro sigue su curso pasando por debajo de la ciudad hasta llegar a la vega.

El objetivo de la propuesta consiste en recuperar la importancia del río, y para ello nos situaremos en una zona cercana a plaza de toros y los mondragones. En dicha zona se pretende crear una avenida peatonal (Avenida Beiro) dirigida por el cauce del río, que se libera en un tramo para otorgarle importancia a este.

Para la creación de esta avenida rodeamos esta vía por una urbanización utilizando como referencia 'T Hool Woensel Eindhoven' de Bakema con el objetivo de llenar de vida esa zona con un entorno seguro.



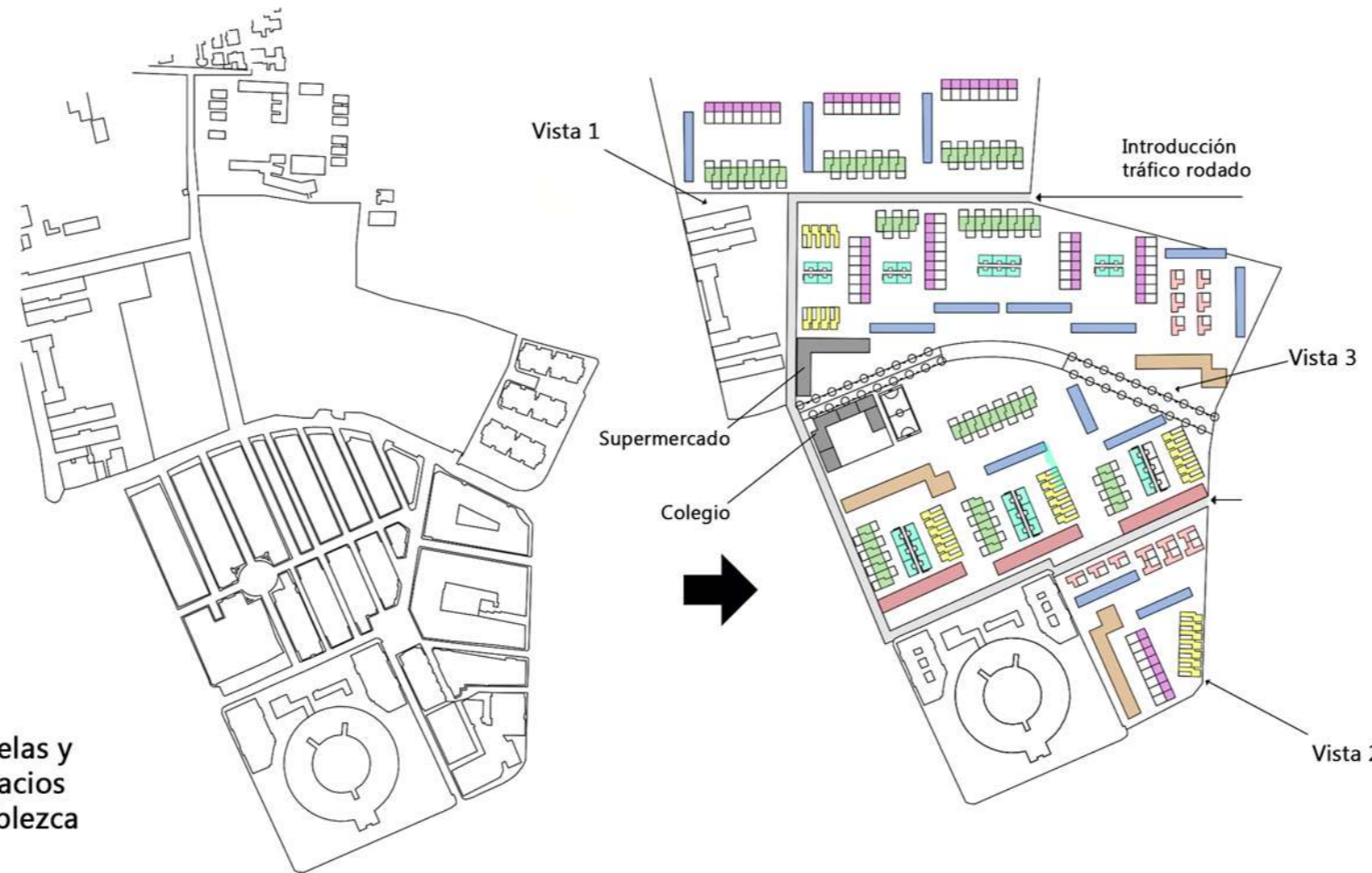
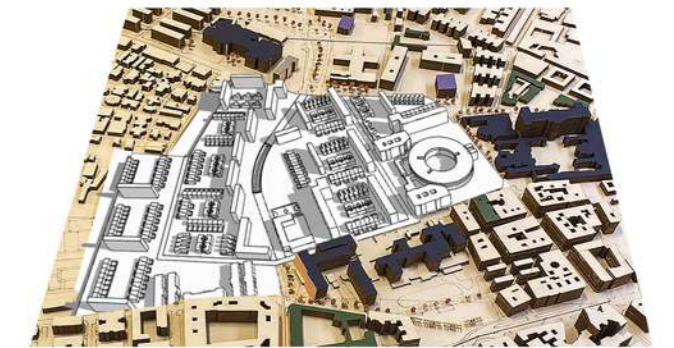
Vista 1

Eliminamos es retícula suprimiendo las callejuelas y las sustituimos por espacios abiertos donde se establezca una relación vecinal.



Escala 1/7000

Integración del proyecto en la maqueta



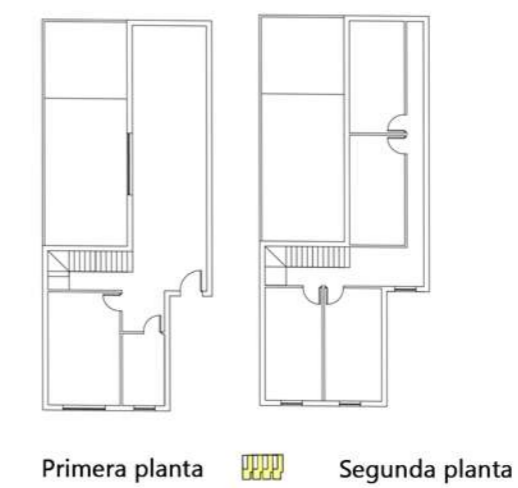
Antes

Después

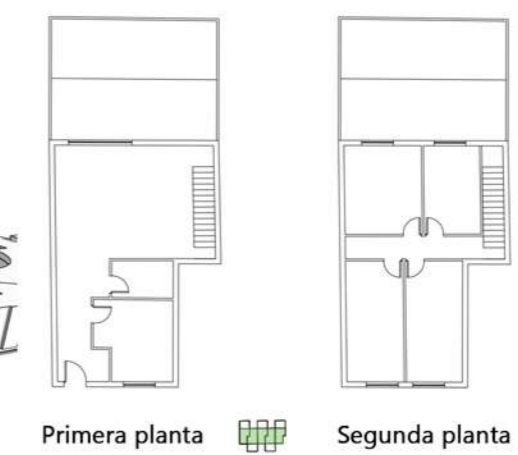
Las dos parcelas que abrazan el río son modificadas integrando nuevas tipologías de edificios dejando únicamente la plaza de toros como hito y el ayuntamiento de Granada.

Las parcelas se organizan con variedad de edificios indicado con los colores (un colegio y supermercado entre ellos), generando entre ellos distintos espacios públicos que refuerzan la idea de unidad vecinal y abriendo zonas de luz que mejoran la higiene del barrio.

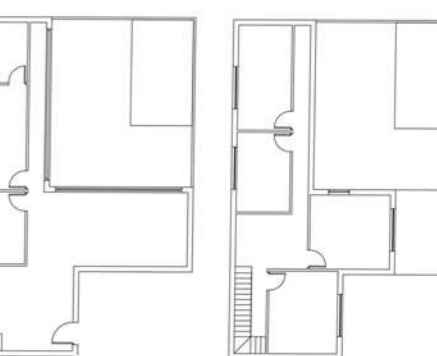
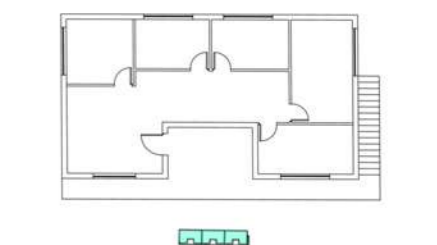
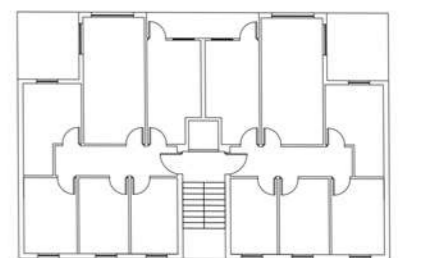
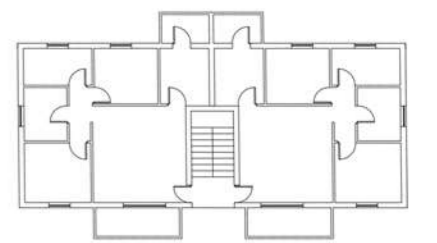
Las dos parcelas son atravesadas por una avenida que actuará de paseo devolviendo así la importancia al Beiro.



Primera planta Segunda planta

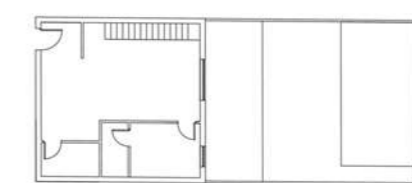


Primera planta Segunda planta

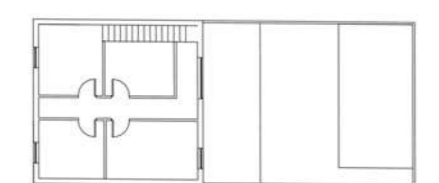


Primera planta Segunda planta

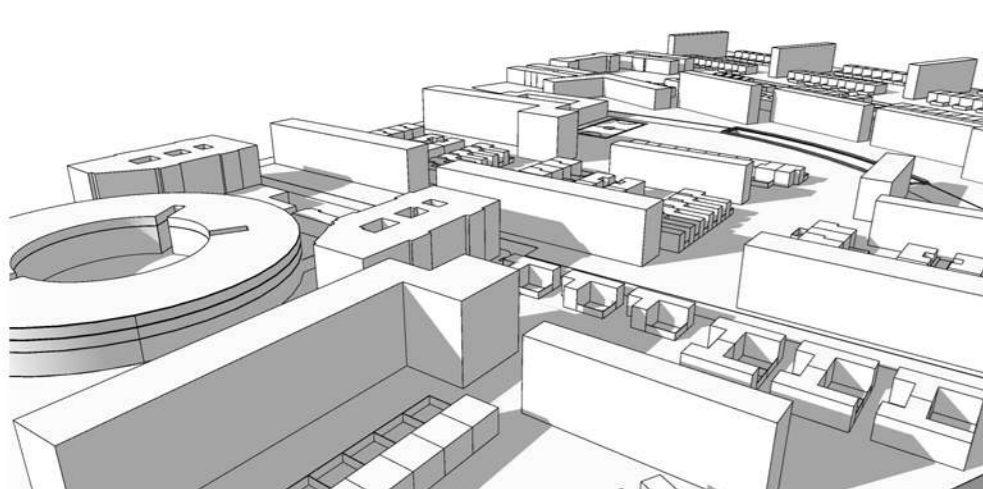
T I P O L O G Í A S



Primera planta



Segunda planta



Vista 2



Vista 3

Los edificios que acompañan la avenida, sitúan en sus bajas zonas comerciales para favorecer así un ambiente social con un gran flujo de gente.



El color azul indica esas zonas comerciales el color negro nos indica el supermercado (izquierda) y el colegio (derecha).